

Bauen Sie den **Ford GT**

die Rennsportlegende

Paket 5



 **DEAGOSTINI**
MODELSPACE™
www.model-space.com



Ford Motor Company
trademarks and trade
dress used under license
to ehk China Company Ltd.



Gulf trademarks under license
from Gulf Oil International Ltd.

Bauen Sie den **Ford GT**

die Rennsportlegende

BAUPHASE

SEITE

- | | | |
|----|--------------------------------------|----|
| 14 | Die Tür des Kopiloten (3) | 57 |
| 15 | Die Tür des Kopiloten (4) | 60 |
| 16 | Die zentrale Platte des Bodens | 64 |
| 17 | Die rechte hintere Platte des Bodens | 66 |



DEAGOSTINI
MODELSPACE™
www.model-space.com

Editorial and design by Continuo Creative, 39-41 North Road, London N7 9DP.

Published in the UK by De Agostini UK Ltd, Battersea Studios 2, 82 Silverthorne Road, London SW8 3HE

Published in the USA by De Agostini Publishing USA, Inc., 121 E. Calhoun Street, Woodstock, IL 60098.

Alle Rechte vorbehalten © 2018

Deutsche Ausgabe von Milanoedit srl, milanoedit.com

Warnung: Nicht für Kinder unter 14 Jahren geeignet. Dieses Produkt ist kein Spielzeug und wurde nicht zum Spielen konzipiert. Einzelheiten können sich von den Abbildungen unterscheiden.



Ford Motor Company
trademarks and trade
dress used under license
to ehk China Company Ltd.



Gulf trademarks under license
from Gulf Oil International Ltd.

Bauphase 14: Die Tür des Kopiloten (3)



BAUTEILE

14-A Fach der Wagentür

14-B Tür des Faches

14-C Türverkleidung



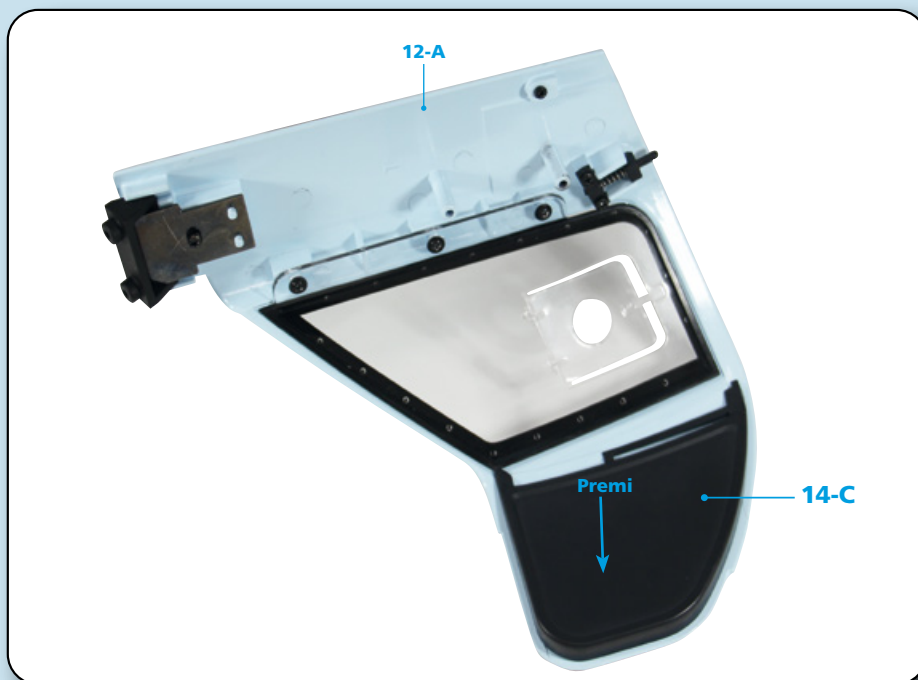
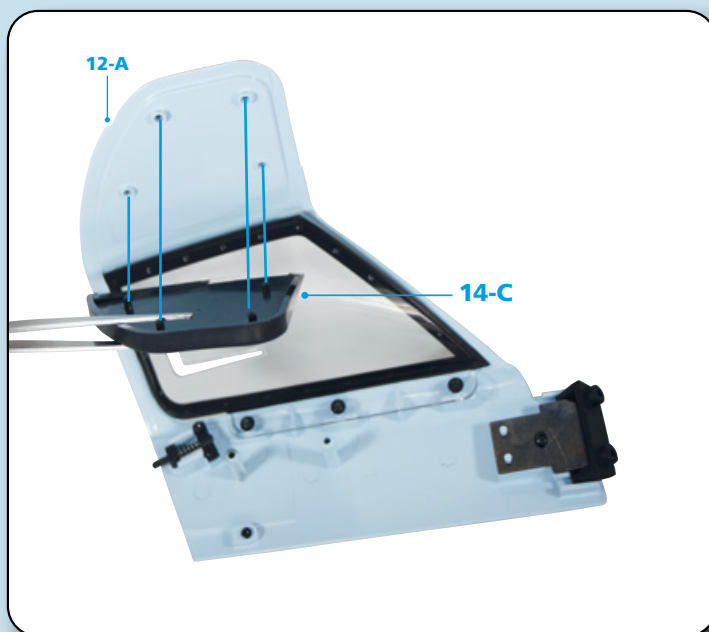


SCHRITT 14-1

Holen Sie die Kopilotentür zurück, die Sie in der vorherigen Bauphase zusammengebaut haben.

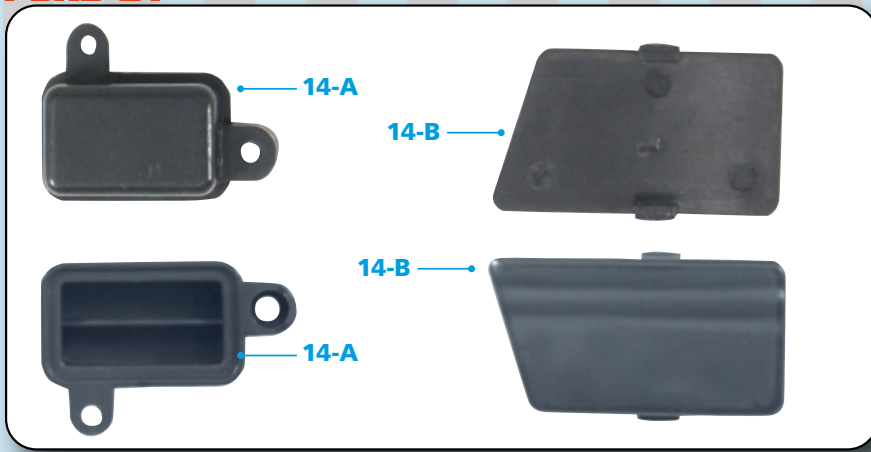
SCHRITT 14-2

Positionieren Sie die Türverkleidung (14C) im Inneren der Tür, indem Sie die vier Stifte in den entsprechenden Löchern einführen.



SCHRITT 14-3

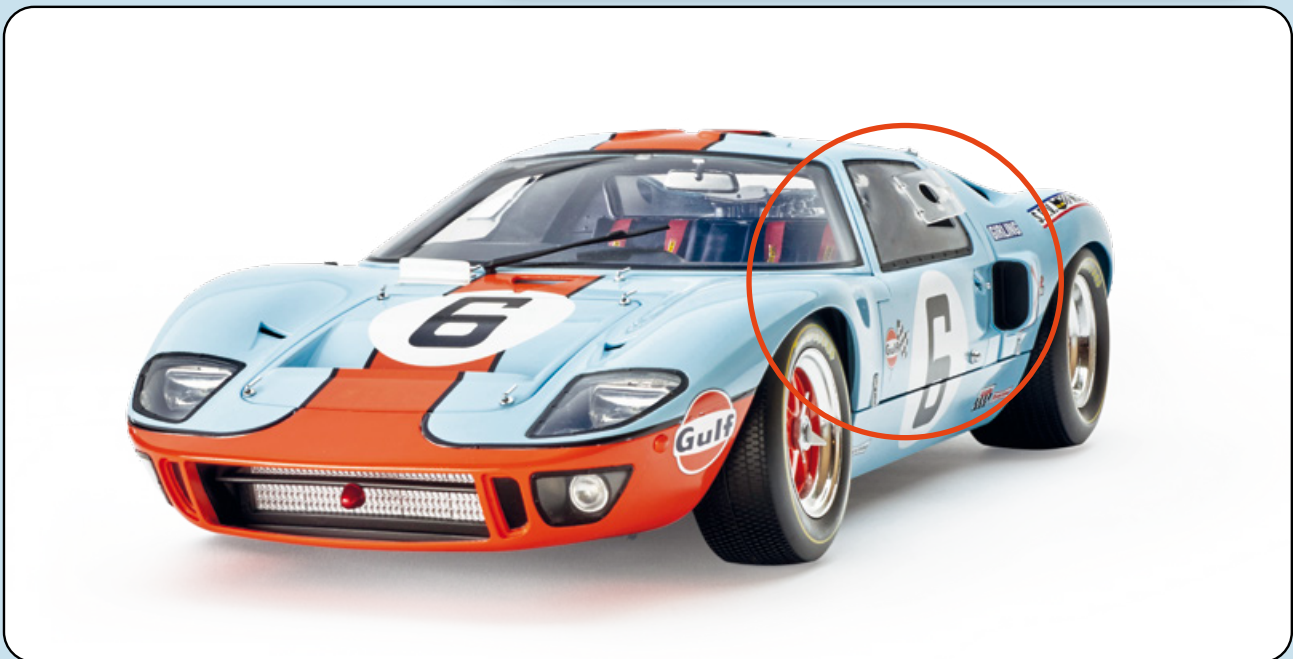
Drücken Sie die Verkleidung in Position.



SCHRITT 14-4

Legen Sie das Fach der Wagentür (14A) und die Tür des Faches (14B) beiseite. Sie werden sie in der nächsten Montagephase brauchen.

**BAUPHASE
ABGESCHLOSSEN**



Bauphase 15: Die Tür des Kopiloten (4)



BAUTEILE

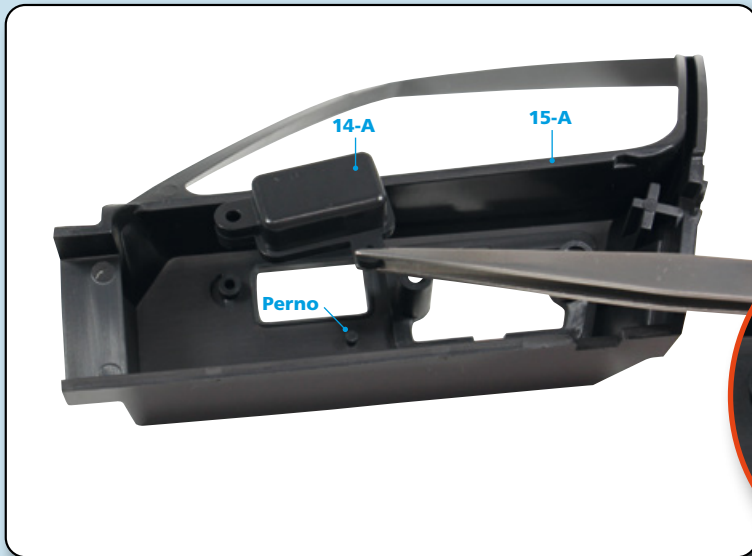
- 15-A Türinnenverkleidung
- 15-B Schrauben FP01 2.3 x 4 mm
- 15-C Schrauben FD01 2.3 x 4 mm

15-A



SCHRITT 15-1

Holen Sie die Kopilotentür, das Fach der Wagentür (14A) und die Tür des Faches (14B) zurück.



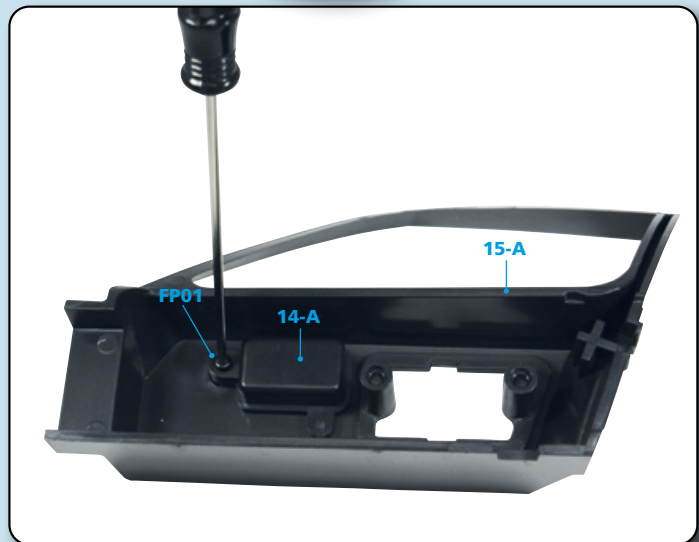
SCHRITT 15-2

Positionieren Sie das Fach der Wagentür (14A) auf der Öffnung der Innenverkleidung (15A). Rasten Sie die untere Lasche mit dem Stift zusammen.



SCHRITT 15-3

Befestigen Sie das Fach (14A) mit einer Schraube FP01 an der Platte.



SCHRITT 15-4

Positionieren Sie nun die Platte innerhalb der Tür.

**SCHRITT 15-5**

Rasten Sie die Platte mit der Tür und der Verkleidung ein. Stellen Sie sicher, dass die Platte richtig auf dem Fenster positioniert ist.

**SCHRITT 15-6**

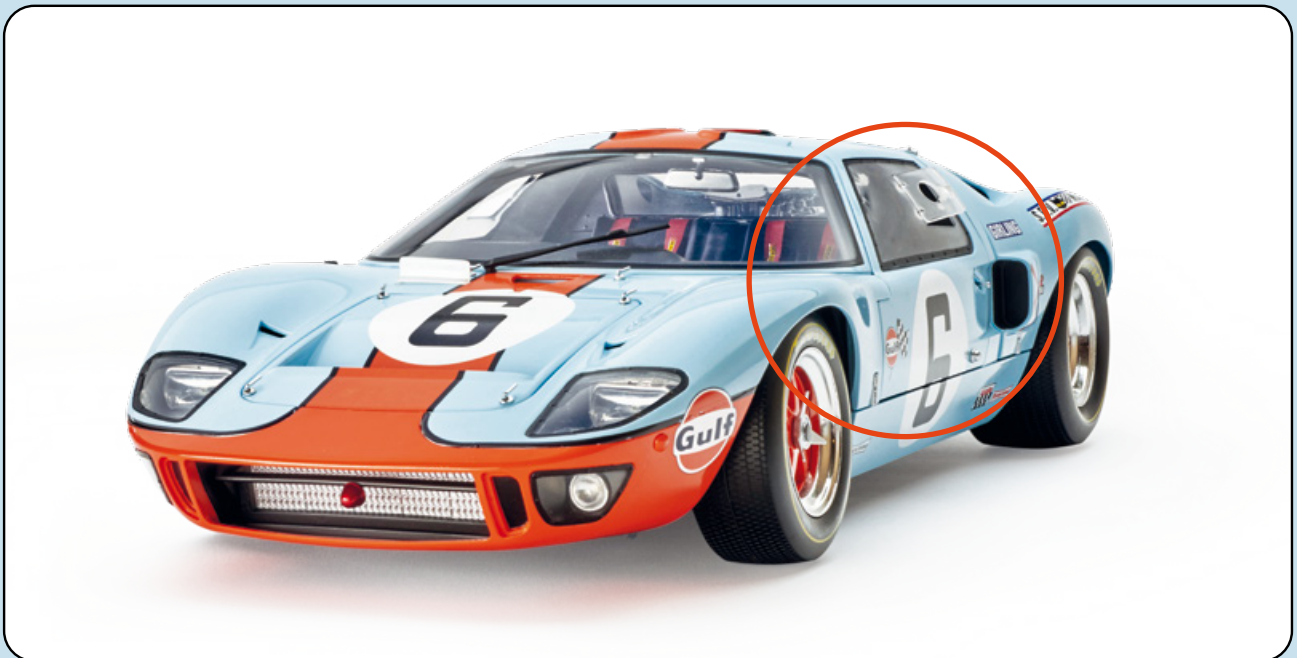
Befestigen Sie die Innenverkleidung (15A) mit zwei Schrauben FD01 an der Tür.



SCHRITT 15-7

Drücken Sie abschließend die Tür des Faches (14B) auf das Fach.

**BAUPHASE
ABGESCHLOSSEN**



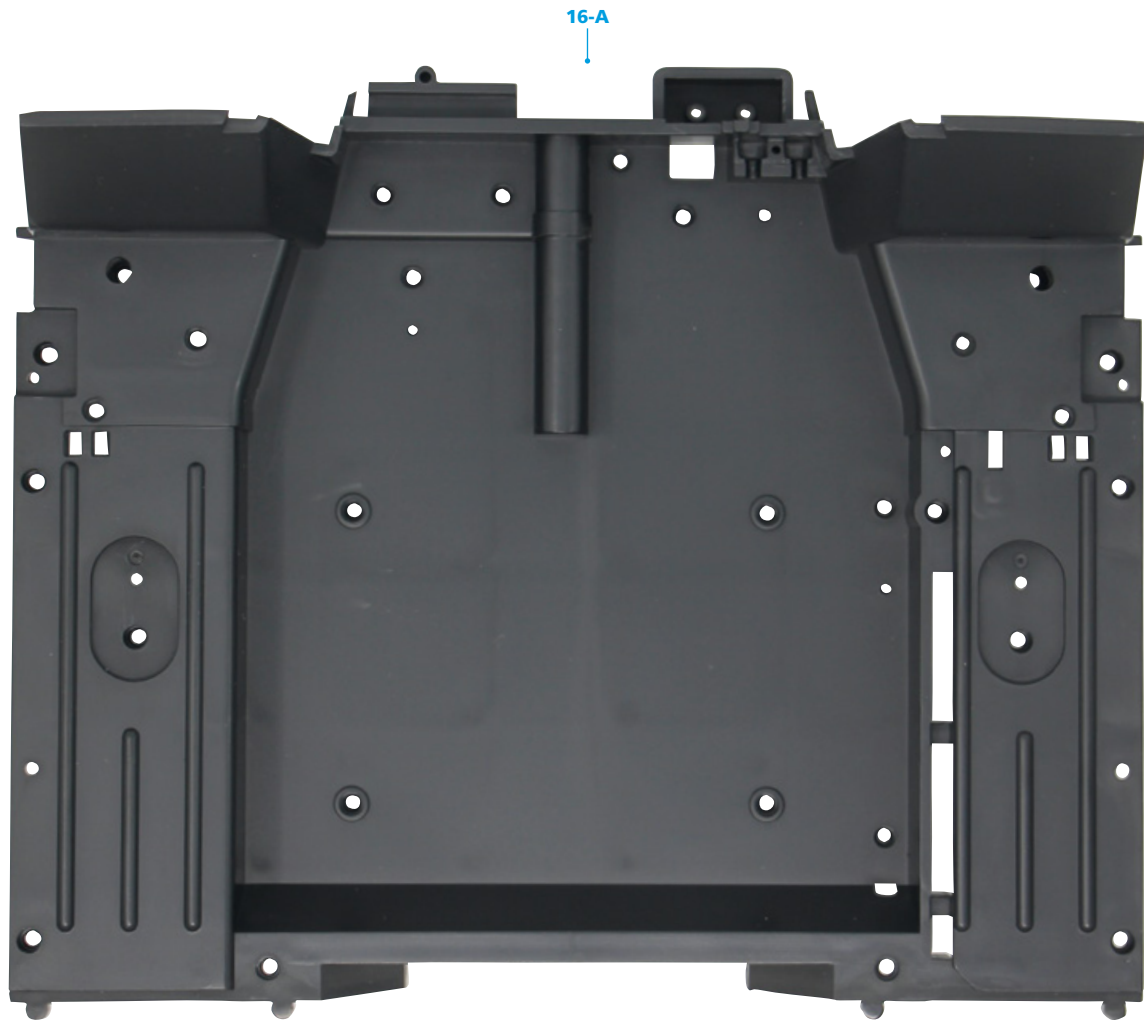
Fase 16:

Bauphase 16: Die zentrale Platte des Bodens



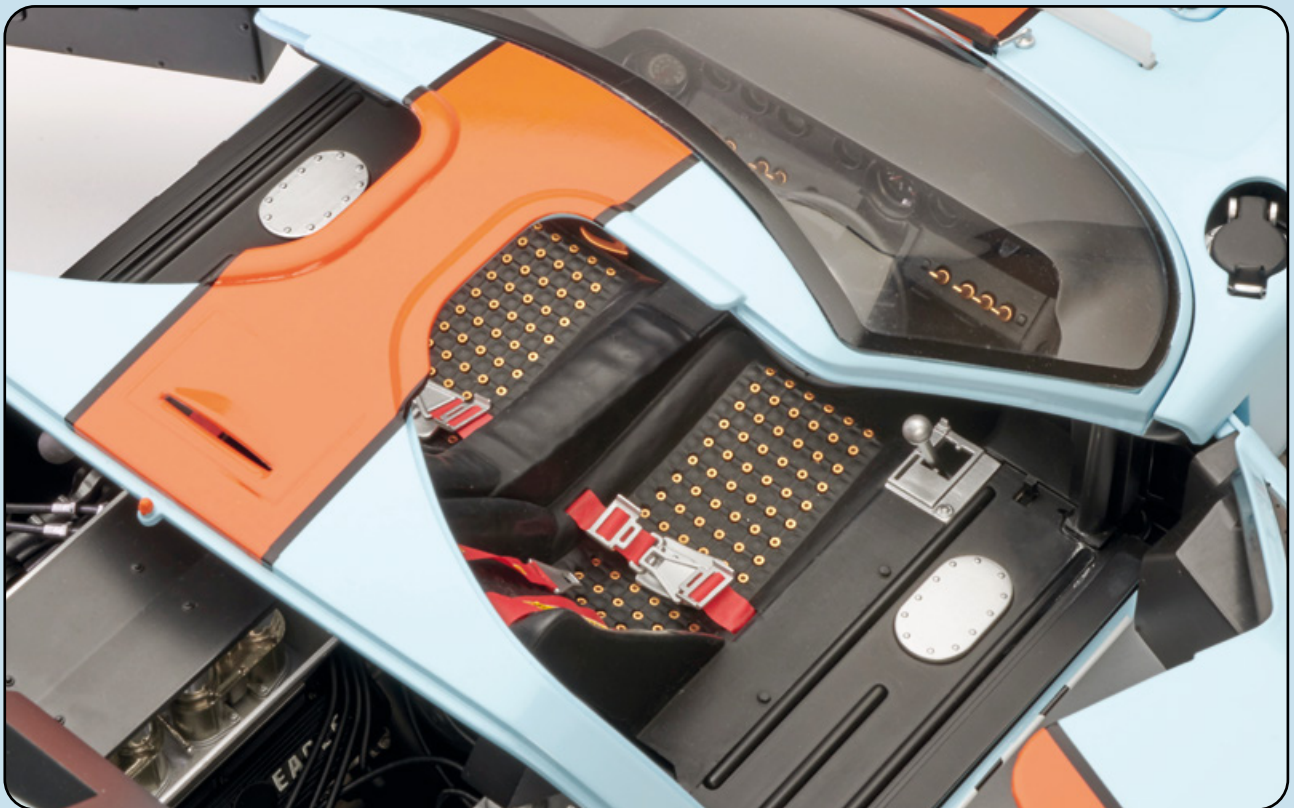
BAUTEILE

16-A zentrale Platte des Bodens



SCHRITT 16-1

Sie werden die zentrale Platte des Bodens (16A) im nächsten Schritt verwenden, also legen Sie sie vorerst beiseite.



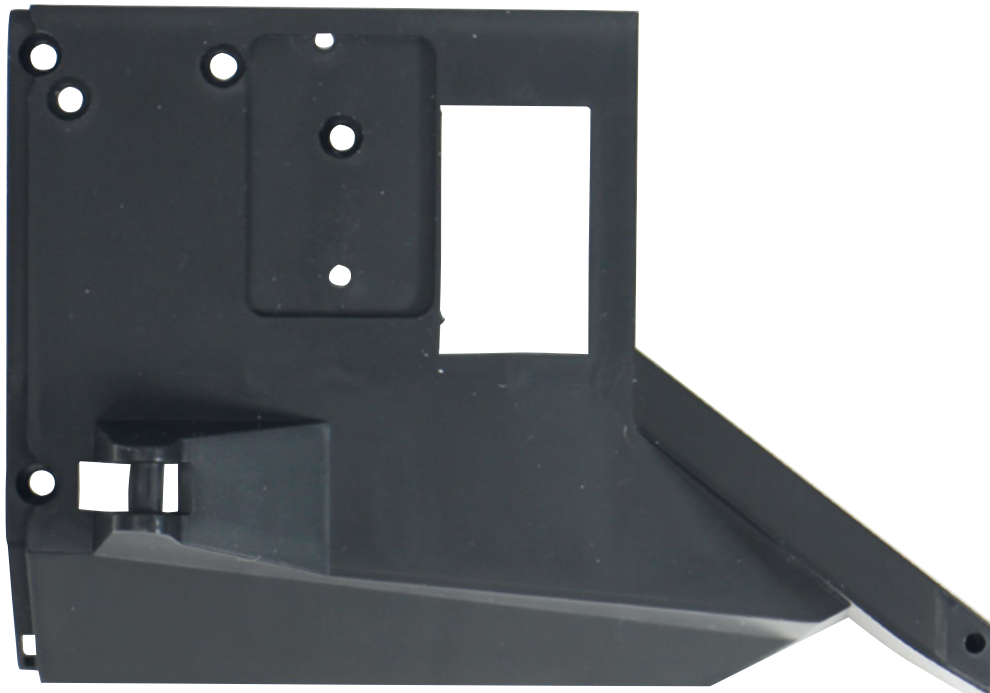
Bauphase 17: Die rechte hintere Platte des Bodens



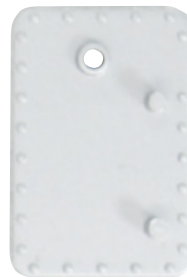
BAUTEILE

- 17-A rechte hintere Platte des Bodens
- 17-B Verbindungsplatte
- 17-C Schrauben FP01 2.3 x 4 mm

17-A



17-B



FP01



SCHRITT 17-1

Führen Sie die Verbindungsplatte (17B) in den entsprechenden Raum auf der rechten hinteren Platte des Bodens (17A) ein.



SCHRITT 17-2

Drücken Sie die Platte (17B) auf den Boden (17A).

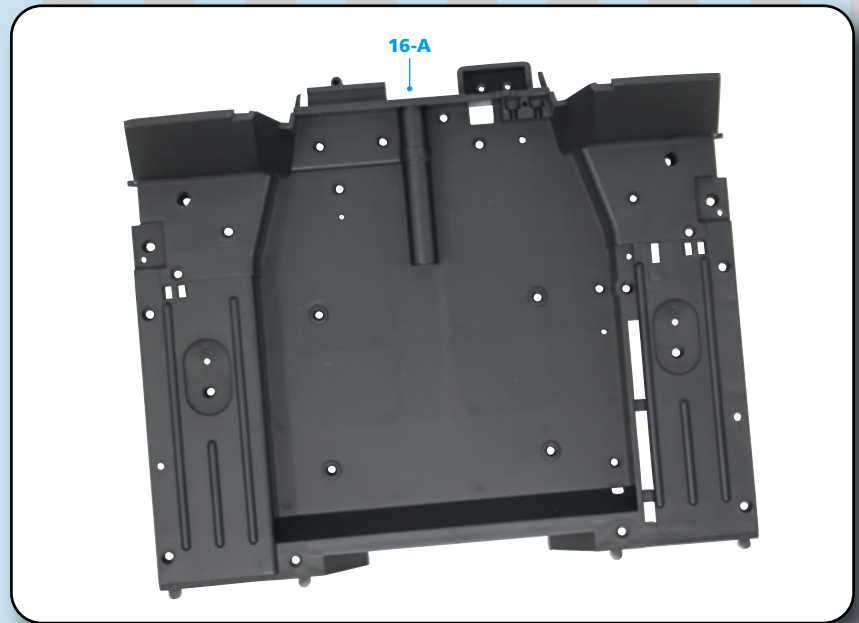


SCHRITT 17-3

Befestigen Sie es nun von der Unterseite des Bodens mit einer Schraube FP01.

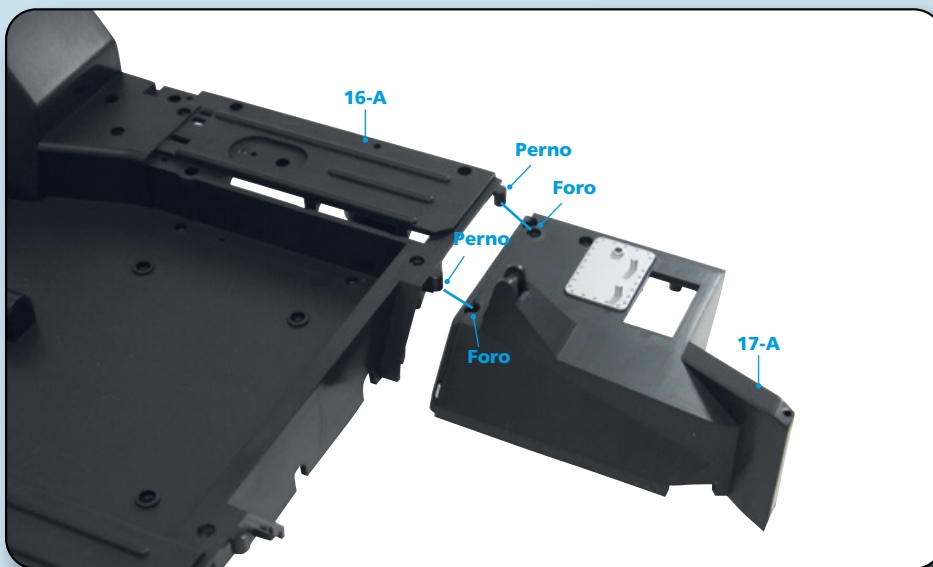
SCHRITT 17-4

Holen Sie die zentrale
Platte des Bodens (16A)
zurück.



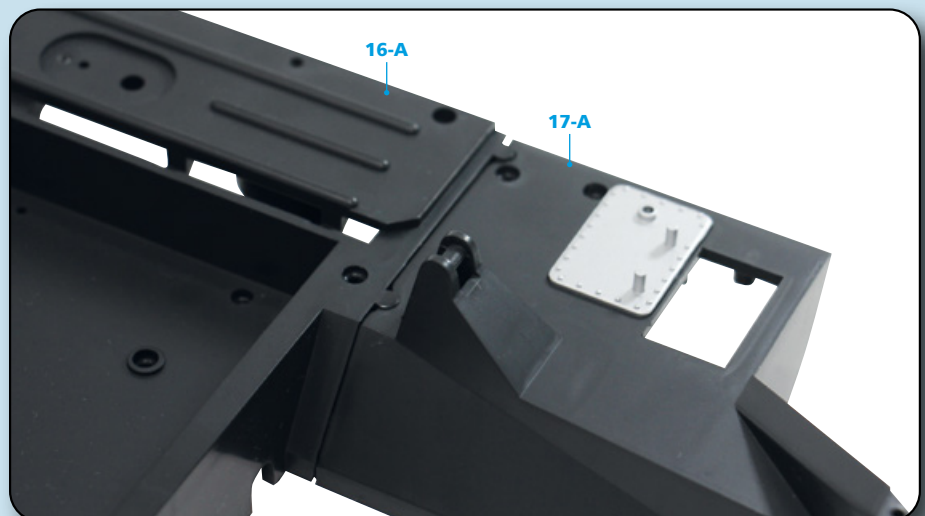
SCHRITT 17-5

Richten Sie die beiden
Stifte auf der Unterseite
der zentralen Platte des
Bodens (16A) mit den
beiden entsprechenden
Löchern auf der rechten
hinteren Platte des
Bodens (17A) aus.



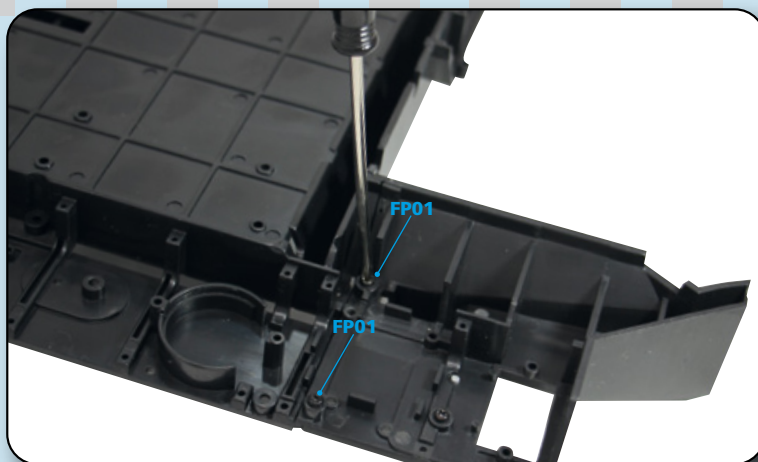
SCHRITT 17-6

Drücken Sie die beiden
Teile des Bodens
zusammen.

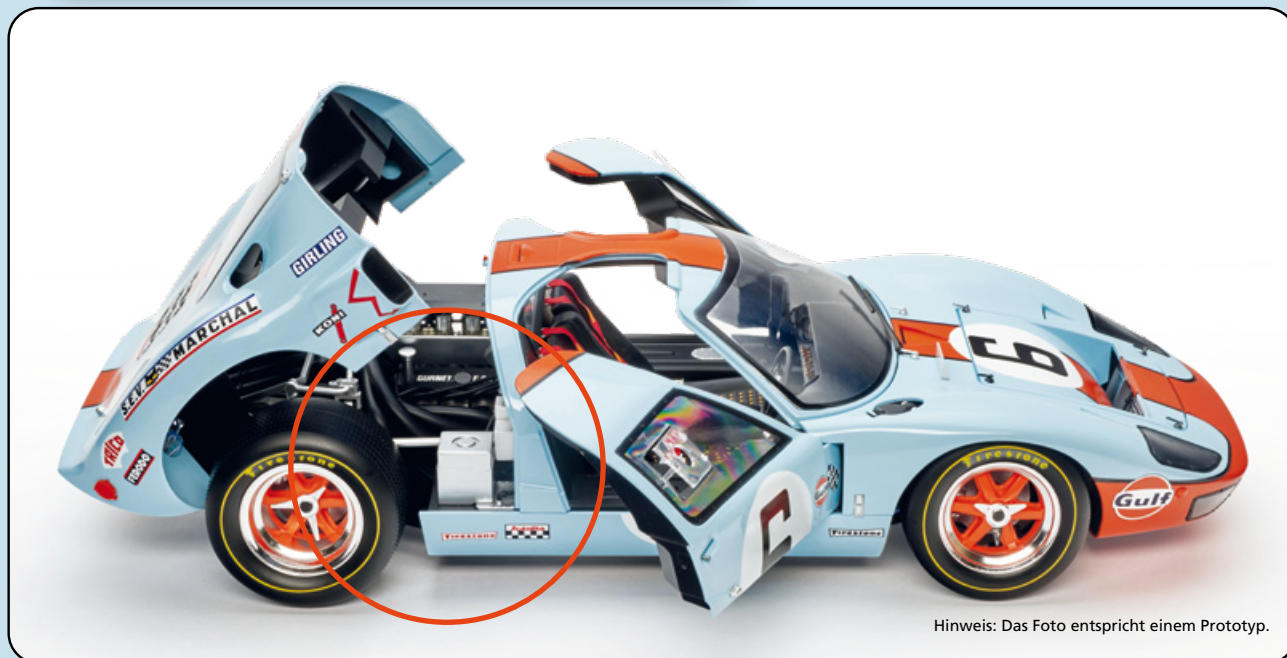


SCHRITT 17-7

Drehen Sie die Struktur auf den Kopf und verbinden Sie die beiden Teile mit zwei Schrauben FP01.



**BAUPHASE
ABGESCHLOSSEN**



Hinweis: Das Foto entspricht einem Prototyp.