



Cosmo

SPORT



PAKET 08

DEAGOSTINI
MODELSPACE™
www.model-space.com



Cosmo **SPORT**



BAUPHASE

SEITE

60	DER BATTERIEKASTEN – 2	142
61	DIE RÜCKLEUCHTEN – 1	146
62	DIE NUMMERNSCHILDBELEUCHTUNG	148
63	DIE RÜCKLEUCHTEN – 2	150
64	DER LAUTSPRECHER	152
65	DER SCHALTHEBEL	154
66	BODENVERDRAHTUNG	156
67	DIE PEDALE	158
68	DAS GASPEDAL	160



D'AGOSTINI
MODELSPACE™
www.model-space.com

Deutsche Ausgabe von Milanoedit srl, milanoedit.com

Veröffentlicht von De Agostini Publishing S.p.A., 28100 Novara,
Via G. da Verrazzano 15

Alle Rechte vorbehalten © 2020

NICHT FÜR KINDER UNTER 14 JAHREN GEEIGNET. DIESE PRODUKT
IST KEIN SPIELZEUG UND IST UNTER AUFSICHT EINES
ERWACHSENEN ZU VERWENDEN.

EINZELHEITEN KÖNNEN SICH VON DEN ABBILDUNGEN
UNTERSCHIEDEN.



60 DER BATTERIEKASTEN – 2

In dieser Bauphase werden Sie den Zusammenbau des Batteriekastens Ihres Modells fortsetzen.

BATTERIEKASTEN

<p>NOTWENDIGE WERKZEUGE</p> <ul style="list-style-type: none"> • Kreuzschlitzschraubendreher #1 • Modellierleim 	<p>EMPFOHLENE WERKZEUGE</p> <ul style="list-style-type: none"> • Klebeband
--	--

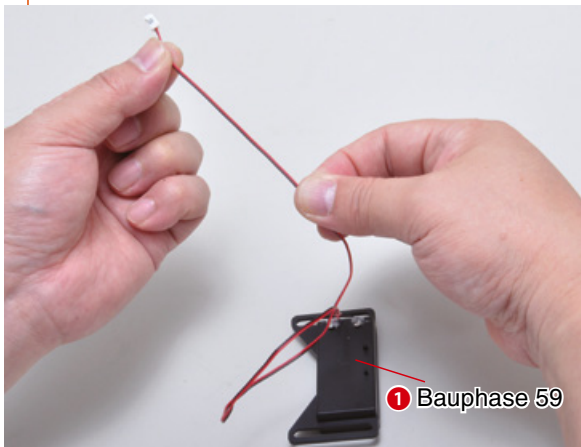
BAUTEILE

<p>1 Kasten Teil A</p> <p>2 Kasten Teil B</p> <p>3 Detail</p> <p>4 Halterungen</p>
--

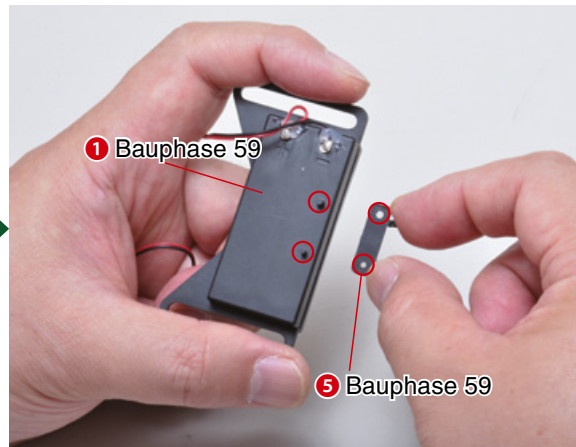
COSMO SPORT

Schritt

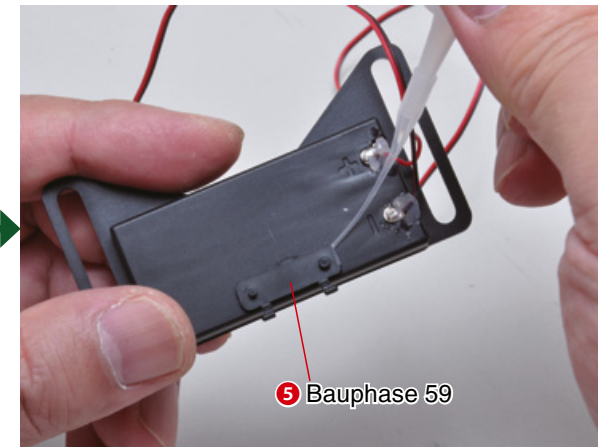
1 Scharnier und Batteriehalter



Nehmen Sie den Batteriehalter, den Sie mit Bauphase 59 erhalten haben, heraus und wickeln Sie den Kabelbaum ab.



Verbinden Sie das Scharnier 1 (das Sie mit Bauphase 59 erhalten haben) mit dem Batteriehalter und richten Sie die Teile wie gezeigt aus.



Wir empfehlen, eine kleine Menge Klebstoff aufzutragen, bevor Sie das Scharnier ganz einschieben, damit die Bauteile fest miteinander verbunden sind.





COSMO SPORT

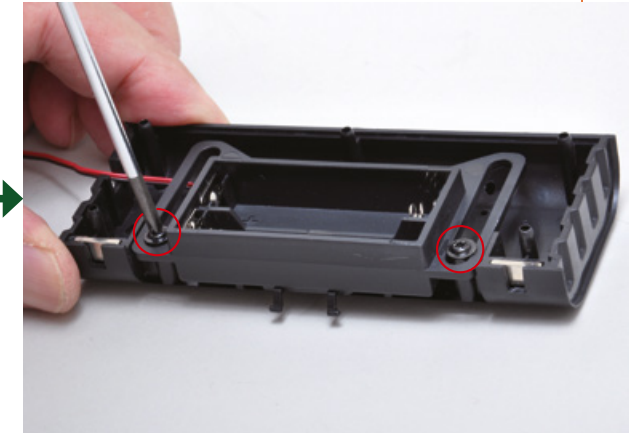
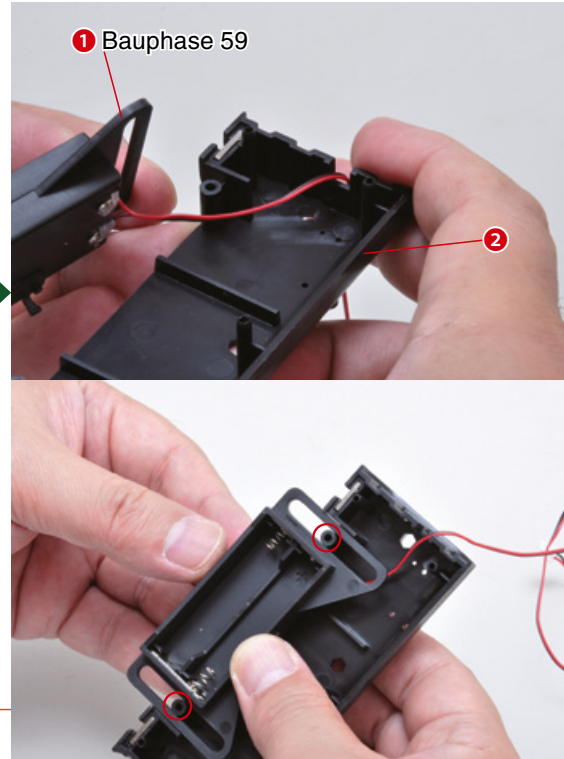
Schritt

2 Der Batteriekasten – 1



Verlegen Sie das Batteriehalterkabel wie abgebildet und befestigen Sie es mit Klebeband, um Beschädigungen zu vermeiden.

Verbinden Sie den Batteriehalter wie abgebildet mit Teil B des Batteriekastens.



Befestigen Sie die Teile mit zwei der Schrauben A, die Sie mit Bauphase 59 erhalten haben.

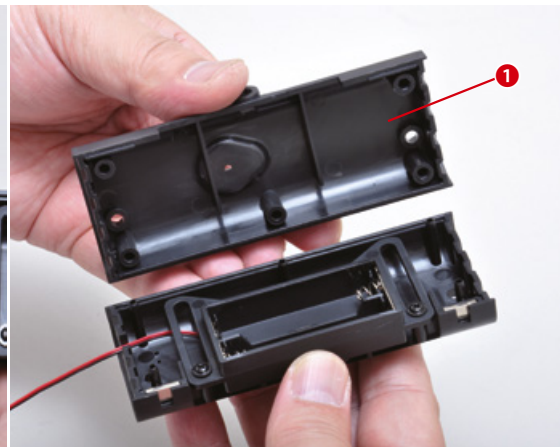
COSMO SPORT

Schritt

3 Der Batteriekasten – 2



Ordnen Sie die Kabel wie abgebildet an und verbinden Sie Teil A des Batteriekastens mit dem Rest der Baugruppe.



Drücken Sie nach unten, bis die Teile miteinander bündig sind.



COSMO SPORT

Schritt

4 Der Batteriekasten – 3



Verbinden Sie das Detail mit dem Rest der Gruppe. Die Teile können nur in einer Position vereinigt werden.



Wenn Sie möchten, können Sie einen Tropfen Klebstoff auftragen, bevor Sie das Detail bis zum Anschlag nach unten drücken.

COSMO SPORT

Schritt

5 Der Batteriekasten – 4



Verbinden Sie eine der beiden Halterungen mit der Baugruppe, wie abgebildet.



Drücken Sie bis zum Anschlag nach unten.



Verbinden Sie auf die gleiche Weise die zweite Halterung.



COSMO SPORT

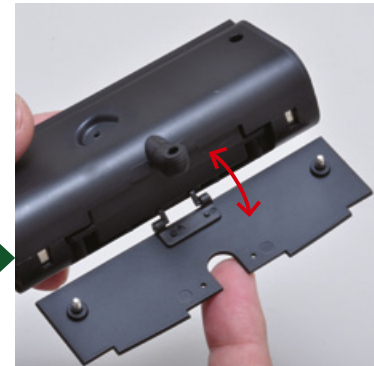
Schritt

6 Der Batteriekasten – 5



Behandeln Sie die Scharniere mit Vorsicht, um Schäden an den Teilen zu.

Nehmen Sie die Platte, die Sie in Bauphase 59 bearbeitet haben, und verbinden Sie sie mit dem Batteriekasten, indem Sie die Teile wie gezeigt ausrichten.



Überprüfen Sie die Bewegung der Platte.



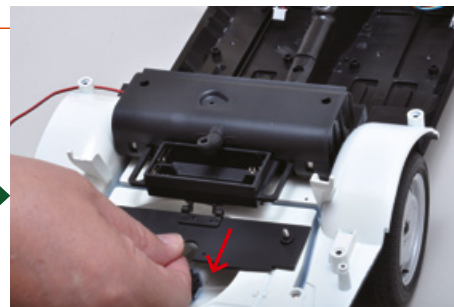
COSMO SPORT

Schritt

7 Temporäre Montage



Bringen Sie den Batteriekasten provisorisch am Rest des Modells an und richten Sie die Teile wie gezeigt aus.



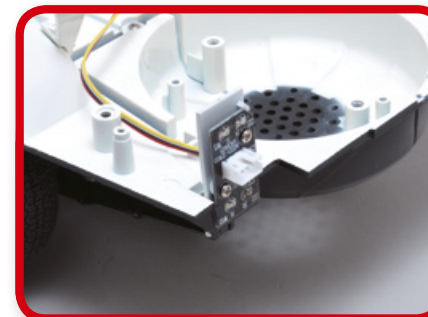
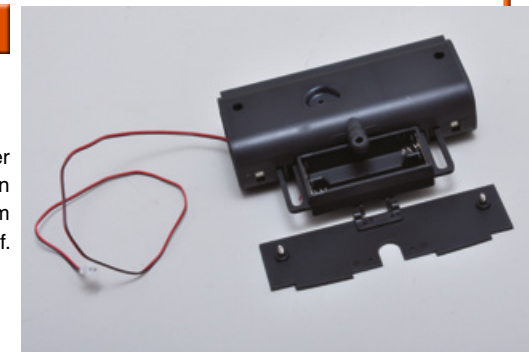
Ziehen Sie die Platte zu sich heran, um zu prüfen, ob sich der Batteriekasten problemlos entfernen lässt. Entfernen Sie nach der Überprüfung den Batteriekasten und bewahren Sie ihn an einem sicheren Ort auf.



Richten Sie die Platte wie abgebildet aus.

ENDERGEBNIS

Hier ist das Ergebnis dieser Montagephase. Bewahren Sie die Teile an einem sicheren Ort auf.



In der nächsten Bauphase



61 DIE RÜCKLEUCHTEN – 1

In dieser Bauphase werden Sie mit den Arbeiten an den Rückleuchten beginnen und die Verkabelung für die linke Rückleuchte installieren. Behandeln Sie die Bauteile vorsichtig, um sie nicht zu beschädigen.

VERKABELUNG

NOTWENDIGE WERKZEUGE

- Kreuzschlitzschraubendreher #1

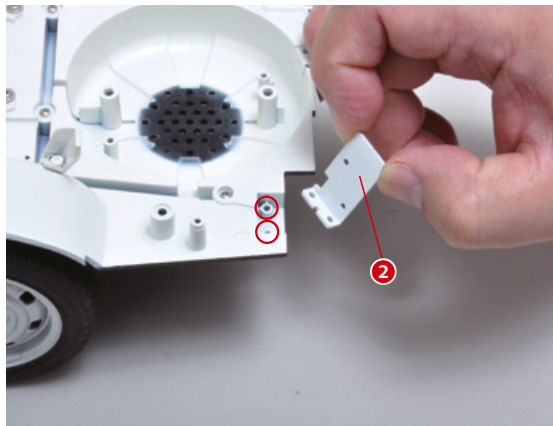
BAUTEILE

1 Verkabelung
2 Halterung
3 Schrauben A (2 x 4 mm) x3
4 Schrauben B (2.3 x 4 mm) x3

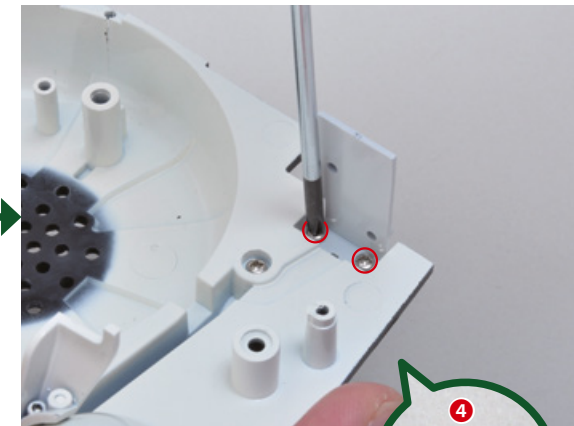
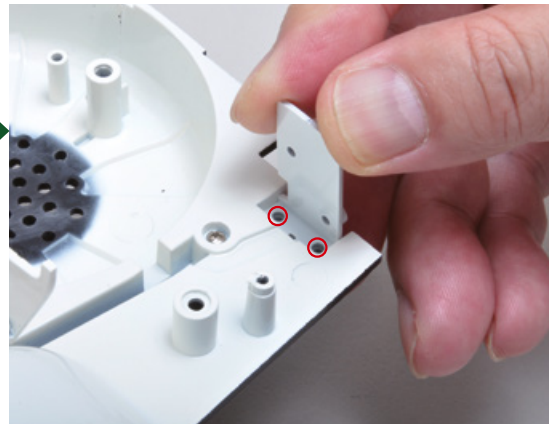
COSMO SPORT

Schritt

1 Die Halterung



Verbinden Sie die Halterung mit der Rückseite des Bodens Ihres Modells und richten Sie die Teile wie abgebildet aus.



Befestigen Sie die Teile mit zwei Schrauben B zusammen.

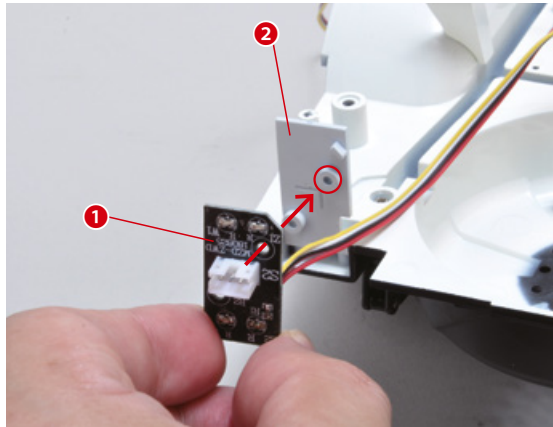




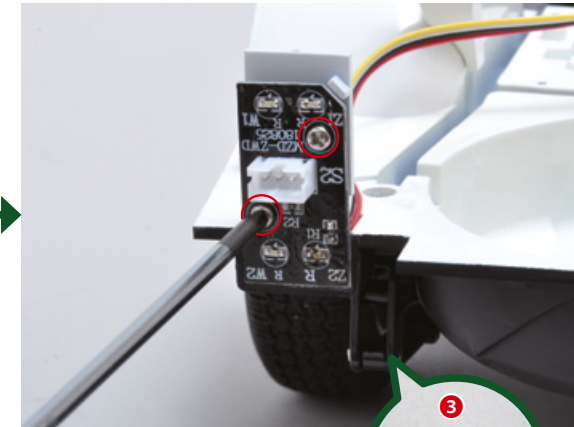
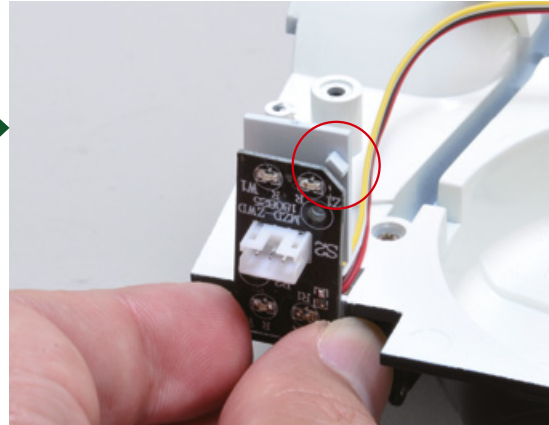
COSMO SPORT

Schritt
2

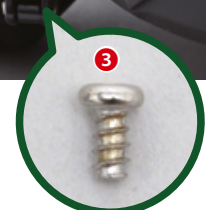
Die Verkabelung



Verbinden Sie die Verkabelungsplatine mit der Halterung und richten Sie die Teile wie gezeigt aus.



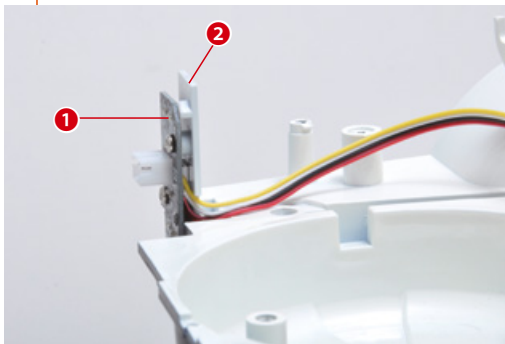
Sichern Sie die Teile mit zwei Schrauben A zusammen.



COSMO SPORT

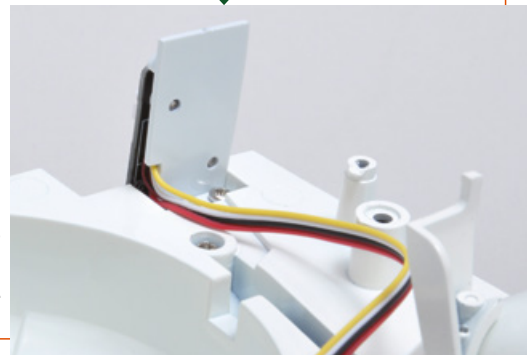
Schritt
3

Der Kabelbaum



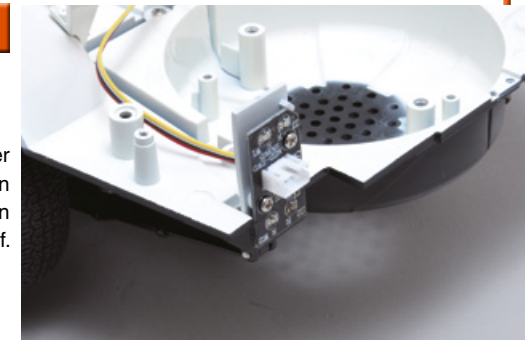
Ordnen Sie den Kabelbaum wie gezeigt an.

Achten Sie darauf, dass Sie die Komponenten bei der Handhabung nicht beschädigen.



ENDERGEBNIS

Hier ist das Ergebnis dieser Montagesitzung. Bewahren Sie die Teile wie immer an einem sicheren Ort auf.



In der nächsten Bauphase



62 DIE NUMMERSCHILDBELEUCHTUNG

In dieser Bauphase werden Sie die hintere Nummernschildbeleuchtung und den Griff des Wagenhebers am Rest des Modells montieren.

NUMMERSCHILDBELEUCHTUNG

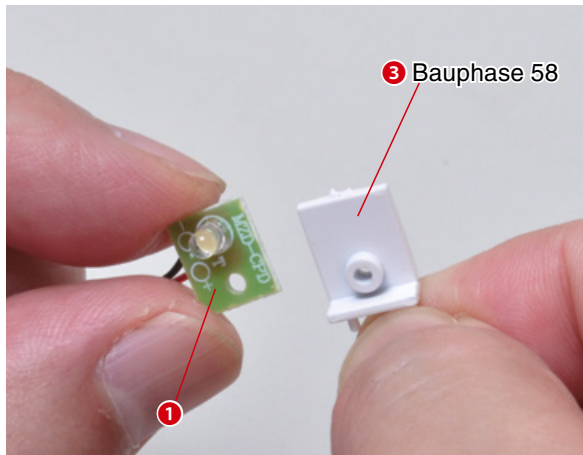
NOTWENDIGE WERKZEUGE	EMPFOHLENE WERKZEUGE
<ul style="list-style-type: none"> • Kreuzschlitzschraubendreher #1 • Modellierleim 	<ul style="list-style-type: none"> • Klebeband

BAUTEILE

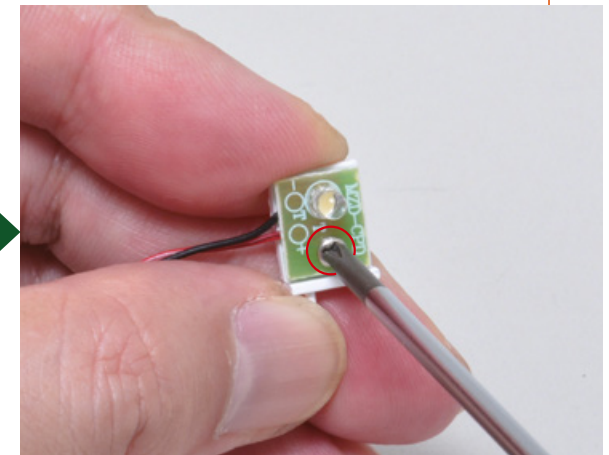
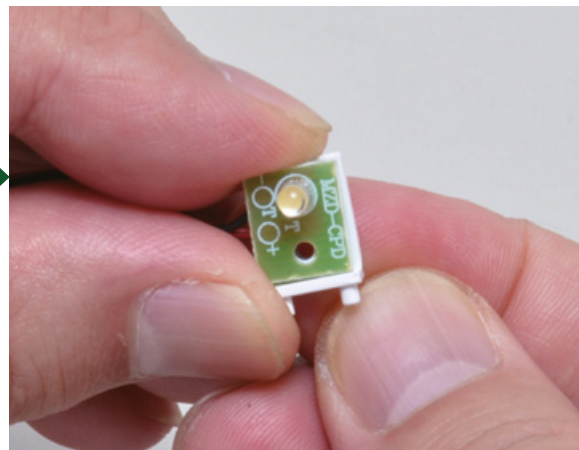
1	Verkabelung
2	Crick-Griff
3	Schrauben (2 x 4 mm) x2

COSMO SPORT

Schritt 1 Die Verkabelung – 1



Nehmen Sie die Lampenhalterung, die Sie in Bauphase 58 erhalten haben, und verbinden Sie sie mit der Verkabelungsplatte, indem Sie die Teile wie gezeigt ausrichten.



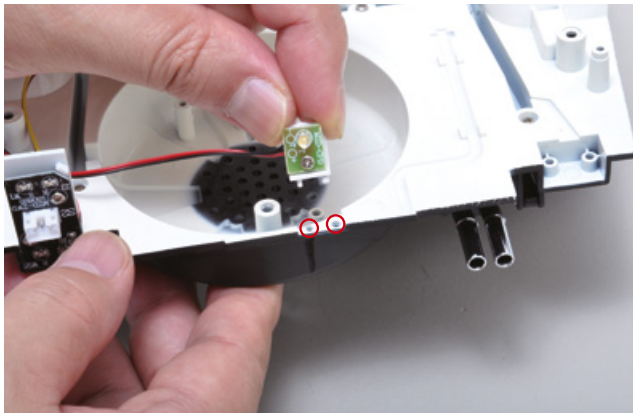
Sichern Sie die Teile mit einer der Schrauben, die Sie in dieser Bauphase erhalten haben, zusammen.



COSMO SPORT

Schritt

2 Die Verkabelung – 2



Verbinden Sie die Halterung mit der Verkabelung an der Rückseite des Bodenbretts und richten Sie die Teile wie abgebildet aus.



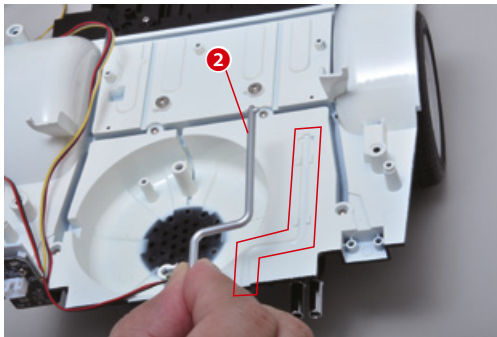
Tragen Sie eine kleine Menge Klebstoff auf, um die Halterung zu befestigen.



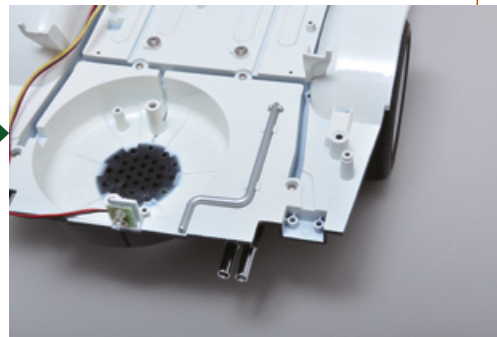
COSMO SPORT

Schritt

3 Der Wagenhebergriff



Stecken Sie den Wagenhebergriff in den Schlitz am Bodenblech.



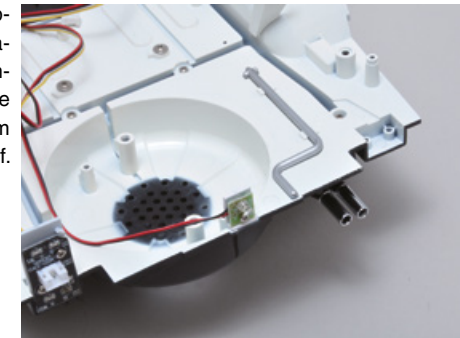
Wenn das Modell fertig ist, wird der Griff von der Unterseite des Kofferraums verdeckt.



Wir empfehlen Ihnen, den Griff mit Klebeband zu fixieren, damit er sich während der Arbeit am Modell nicht aus seinem Sitz lösen kann.

ENDERGEBNIS

Hier ist das Ergebnis dieser Montage. Bewahren Sie die Teile wie immer an einem sicheren Ort auf.



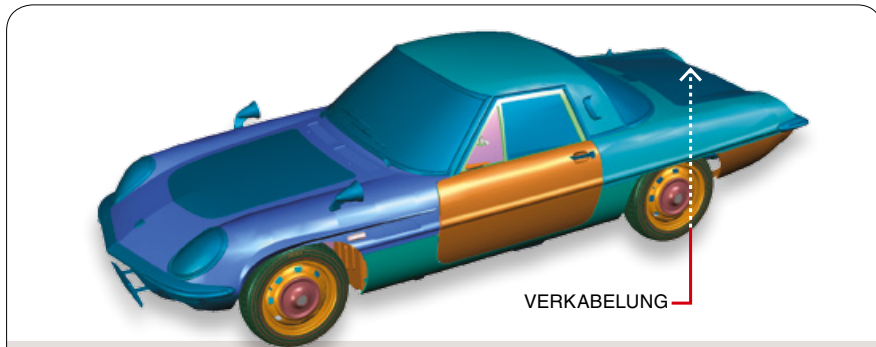
In der nächsten Bauphase





63 DIE RÜCKLEUCHTEN – 2

In dieser Bauphase werden Sie weiter an den Rückleuchten arbeiten und die Verkabelung der rechten Rückleuchte installieren. Behandeln Sie die Komponenten vorsichtig, um sie nicht zu beschädigen.



NOTWENDIGE WERKZEUGE

- Kreuzschlitzschraubendreher #1

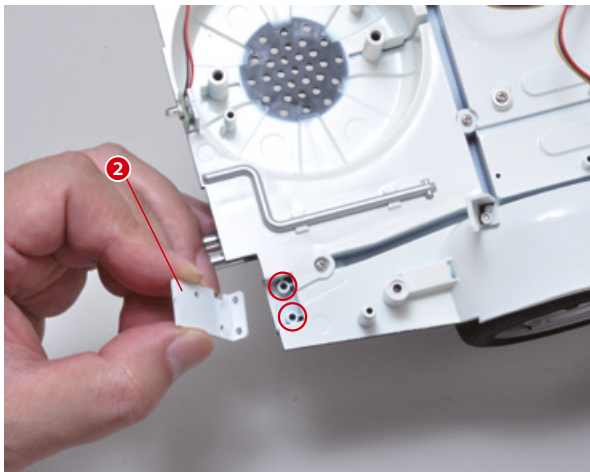
BAUTEILE

- 1 Verkabelung
- 2 Halterung
- 3 Schrauben A (2 x 4 mm) x3
- 4 Schraube B (2.3 x 4 mm) x3

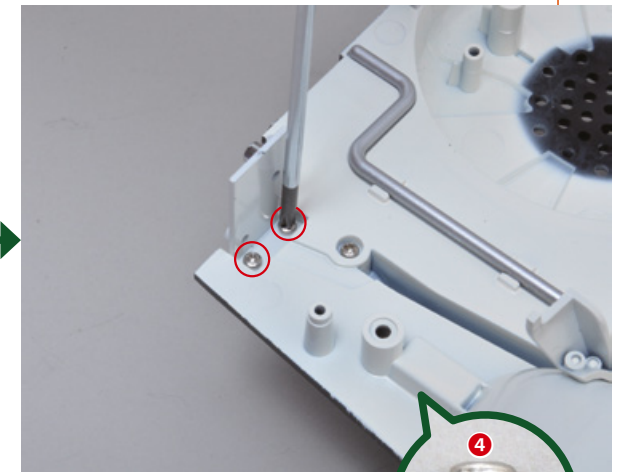
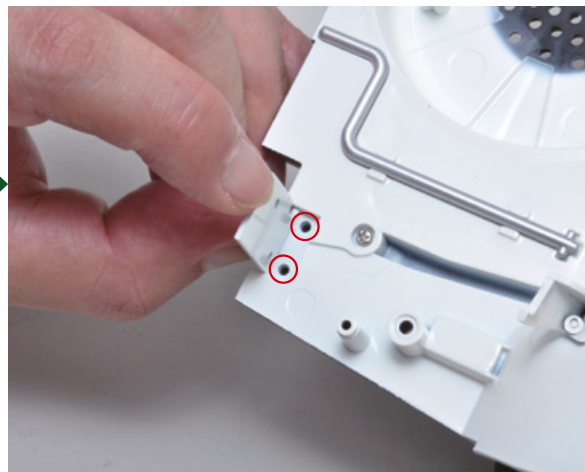
COSMO SPORT

Schritt

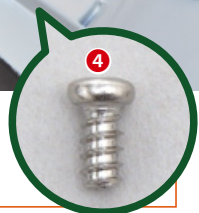
1 Die Halterung



Verbinden Sie die Halterung mit der Rückseite des Bodens Ihres Modells und richten Sie die Teile wie abgebildet aus.



Befestigen Sie die Teile mit zwei Schrauben B zusammen.

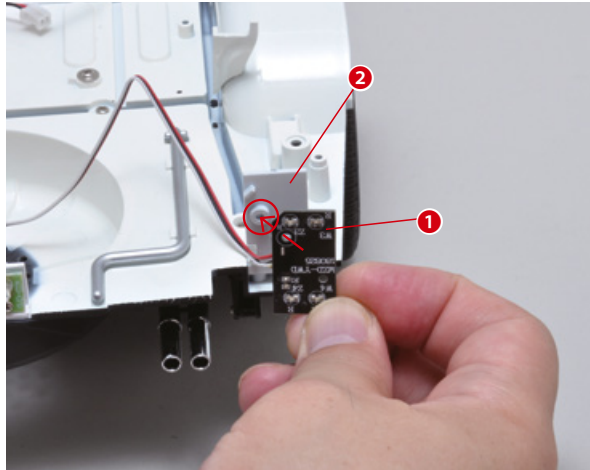




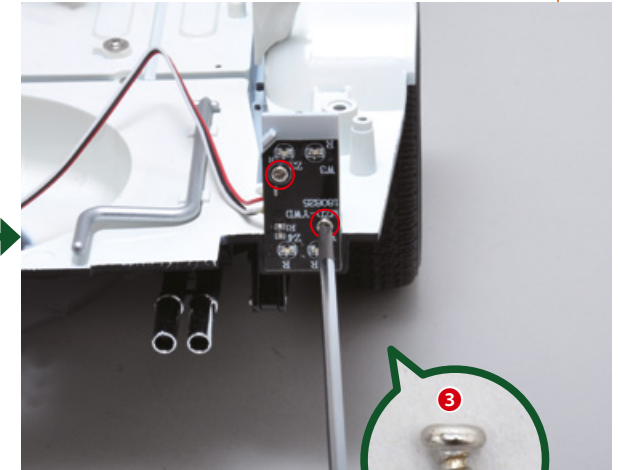
COSMO SPORT

Schritt

2 Der Kabelbaum – 1



Verbinden Sie die Verkabelungsplatine mit der Halterung und richten Sie die Teile wie gezeigt aus.



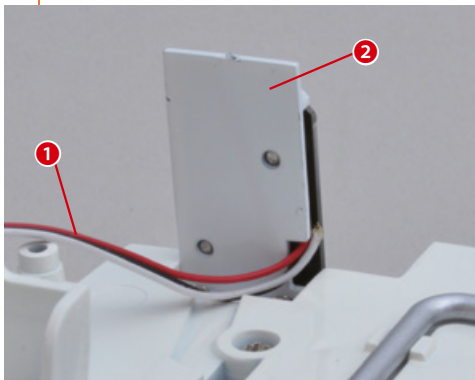
Sichern Sie die Teile mit zwei Schrauben A zusammen.



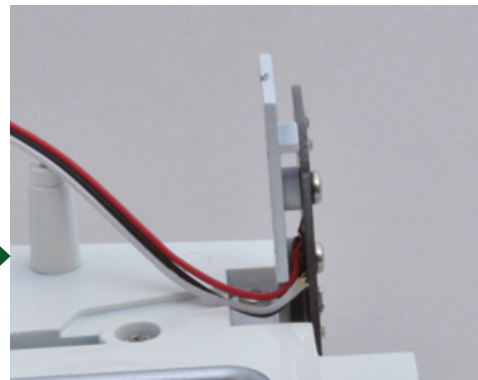
COSMO SPORT

Schritt

3 Der Kabelbaum – 2



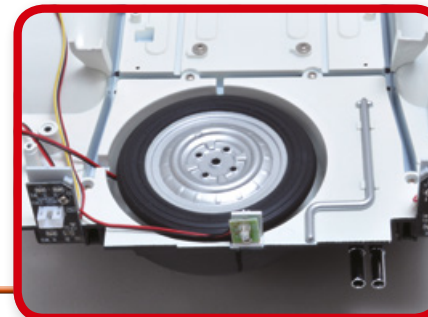
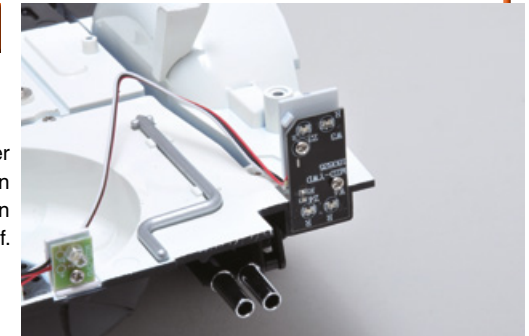
Ordnen Sie den Kabelbaum wie gezeigt an.



Achten Sie darauf, dass Sie die Komponenten bei der Handhabung nicht beschädigen.

ENDERGEBNIS

Hier ist das Ergebnis dieser Montagesitzung. Bewahren Sie die Teile wie immer an einem sicheren Ort auf.



In der nächsten Bauphase

64 DER LAUTSPRECHER

In dieser Bauphase werden Sie den Lautsprecher für die Soundeffekte Ihres Modells installieren, den Sie dann mit dem Reserverad verstecken werden.

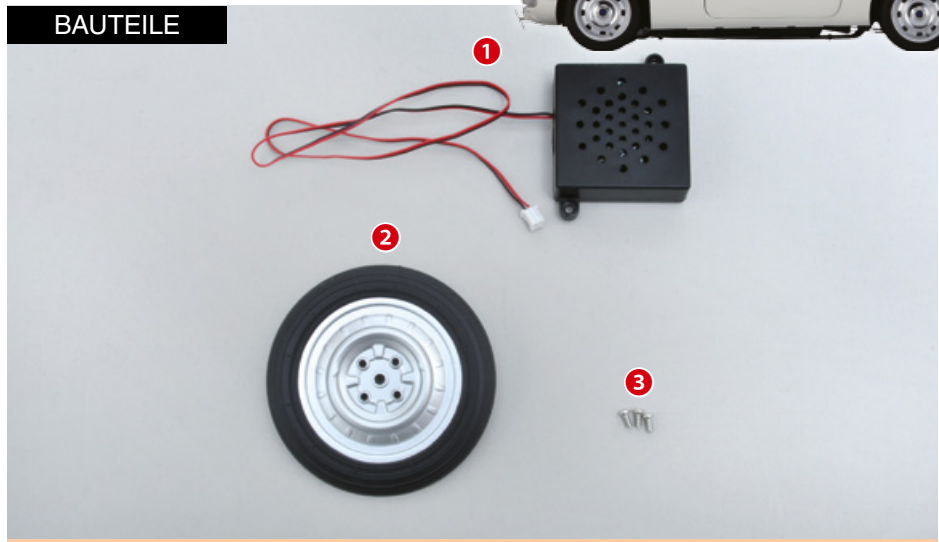


NOTWENDIGE WERKZEUGE

- Kreuzschlitzschraubendreher #1



BAUTEILE

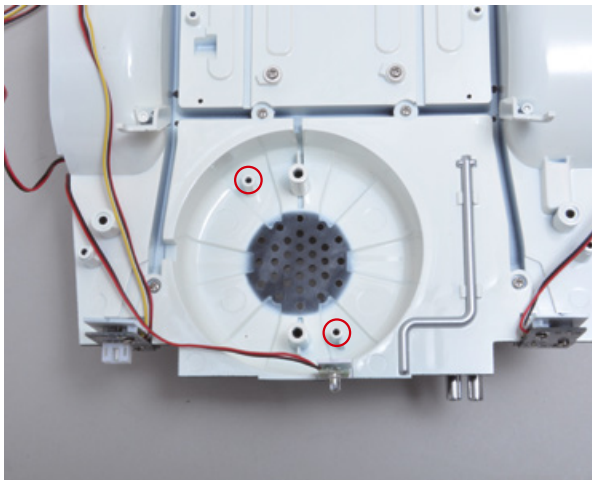


- 1 Lautsprecher
- 2 Reserverad
- 3 Schrauben (2.3 x 4 mm) x3

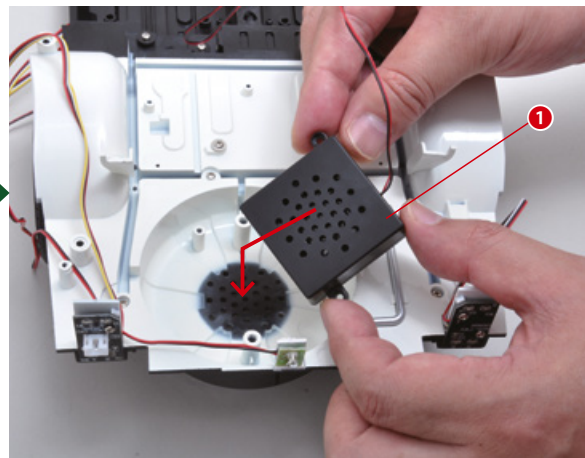
COSMO SPORT

Schritt

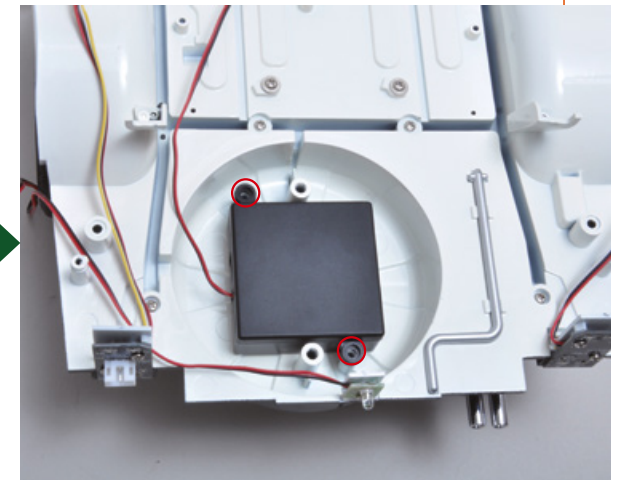
1 Der Lautsprecher – 1



Identifizieren Sie die gebohrten Stifte, die Sie zur Befestigung des Lautsprechers am Boden benötigen.



Verbinden Sie den Lautsprecher mit dem Boden und richten Sie die Teile wie gezeigt aus.

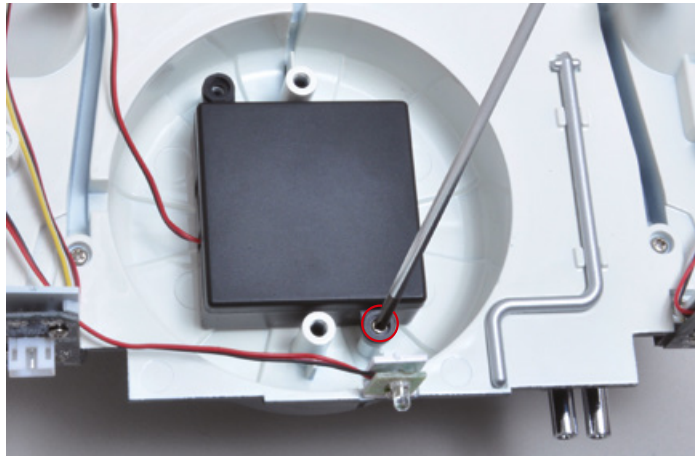




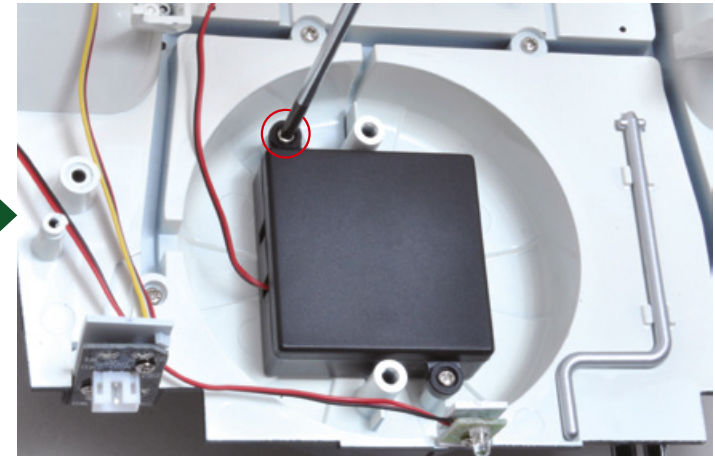
COSMO SPORT

Schritt

2 Der Lautsprecher – 2



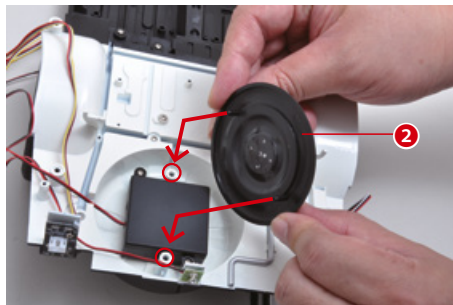
Ziehen Sie zwei der in dieser Bauphase erhaltenen Schrauben in die auf dem Foto gekennzeichneten Löcher ein, um alles zusammen zu sichern.



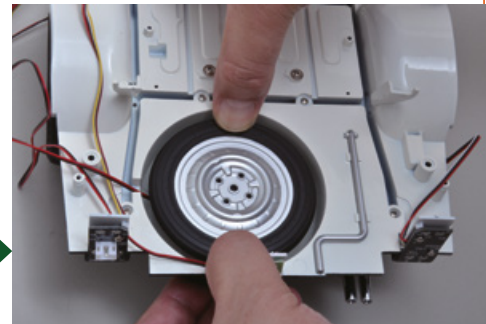
COSMO SPORT

Schritt

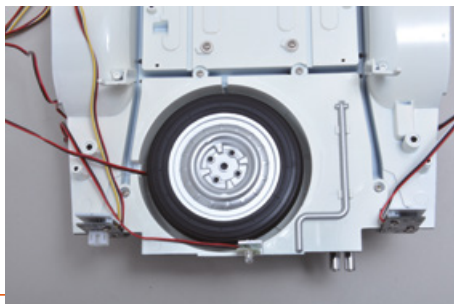
3 Das Reserverad



Verbinden Sie das Reserverad mit dem Boden und richten Sie die Teile wie abgebildet aus.

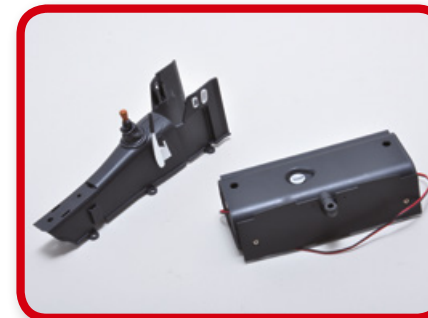
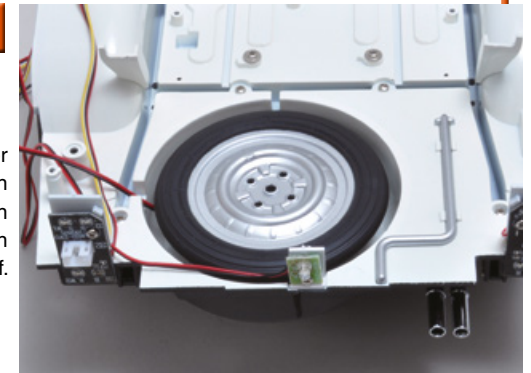


Achten Sie darauf, dass Sie die Komponenten bei der Handhabung nicht beschädigen.



ENDERGEBNIS

Hier ist das Ergebnis dieser Montagesitzung. Bewahren Sie es wie immer zusammen mit den übrigen Teilen an einem sicheren Ort auf.

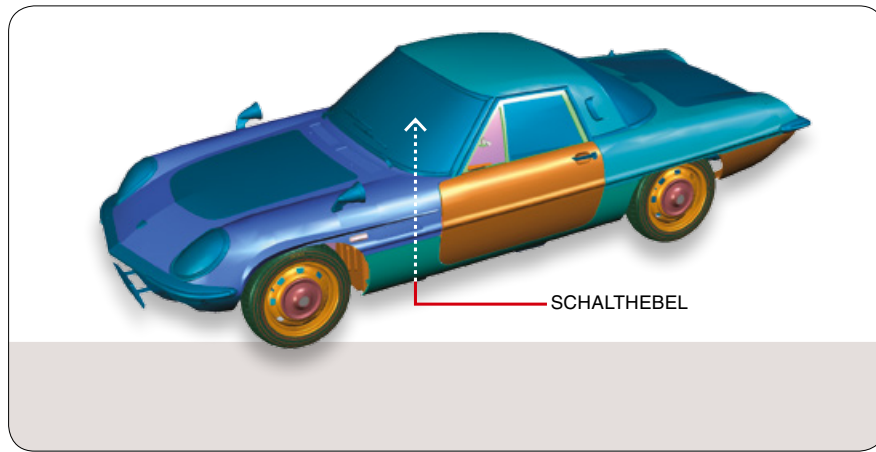


In der nächsten Bauphase

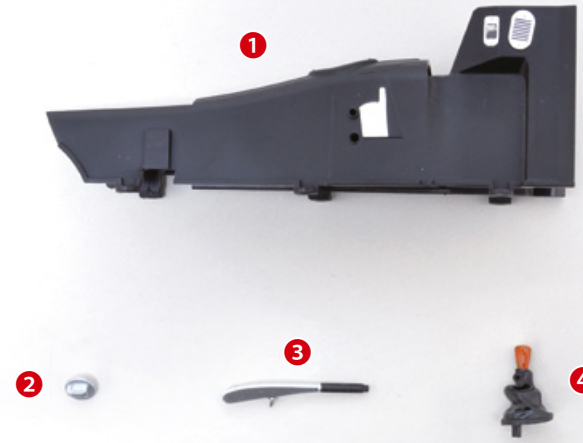


65 DER SCHALTHEBEL

In dieser Bauphase werden Sie den Schalt- und Handbremshebel montieren. Behandeln Sie die Teile wie immer mit der gebotenen Sorgfalt.



BAUTEILE

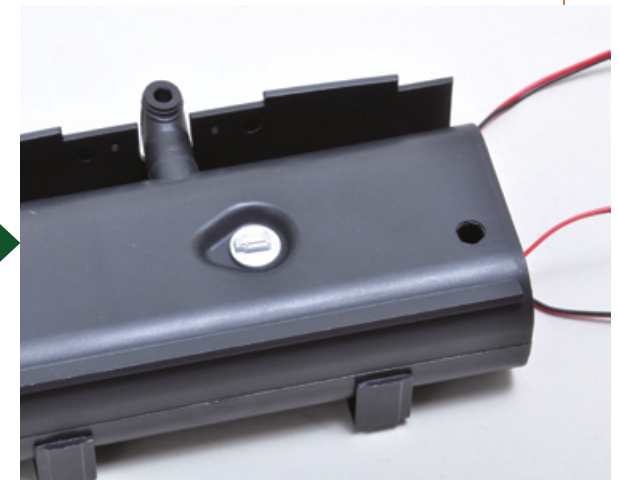


- 1 Bodenelement
- 2 Tankdeckel
- 3 Handbremshebel
- 4 Schalthebel

COSMO SPORT

Schritt

1 Der Tankdeckel



Verbinden Sie den Tankdeckel mit dem Batteriekasten, den Sie in den vorherigen Schritten zusammengebaut haben, und richten Sie die Teile wie auf den Fotos auf dieser Seite gezeigt aus.



COSMO SPORT

Schritt

2 Der Handbremshebel



Verbinden Sie den Handbremshebel mit dem Bodenelement und richten Sie die Teile wie gezeigt aus.

COSMO SPORT

Schritt

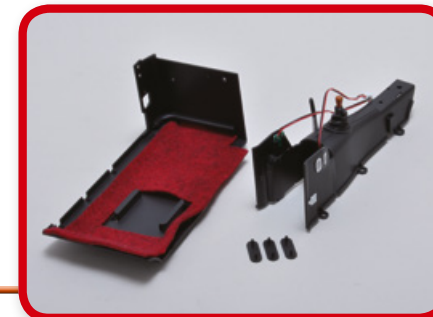
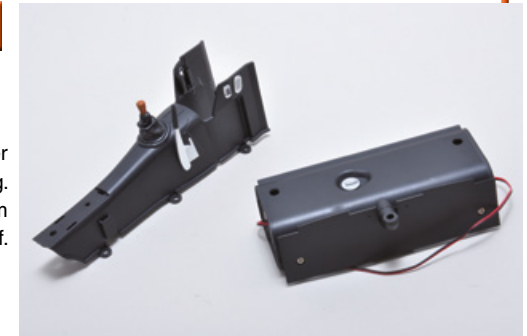
3 Der Schalthebel



Befestigen Sie nun auch den Schalthebel am Bodenelement und richten Sie die Teile wie gezeigt aus.

ENDERGEBNIS

Hier ist das Ergebnis dieser einfachen Montagesitzung. Bewahren Sie alles an einem sicheren Ort auf.

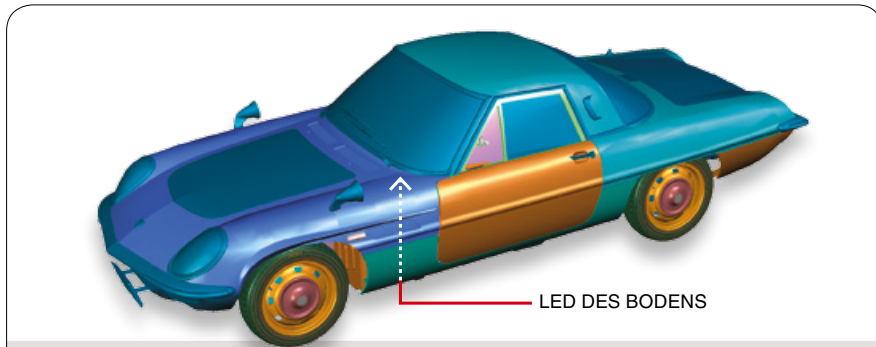


In der nächsten Bauphase



66 BODENVERDRAHTUNG

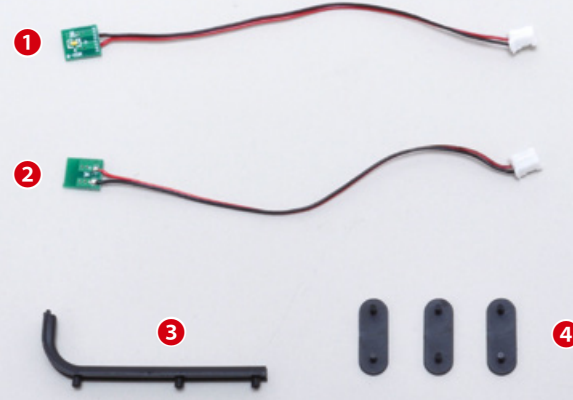
In dieser Bauphase werden Sie an der Verkabelung des Fußbodens Ihres Modells arbeiten. Nehmen Sie den Beifahrersitz mit dem dazugehörigen Abschnitt des Bodens heraus, wie auf den Fotos auf diesen Seiten gezeigt.



NOTWENDIGE WERKZEUGE

- Klebeband

BAUTEILE



- 1 Verkabelung 1 (L)
- 2 Verkabelung 2 (R)
- 3 Detail des Bodens
- 4 Kabeldurchführung

COSMO SPORT

Schritt

1 Das Detail des Bodens



Nehmen Sie den Beifahrersitz vorübergehend aus dem Bodenteil heraus.



Richten Sie die Teile wie abgebildet aus und montieren Sie das Bodenteil auf dem Boden.

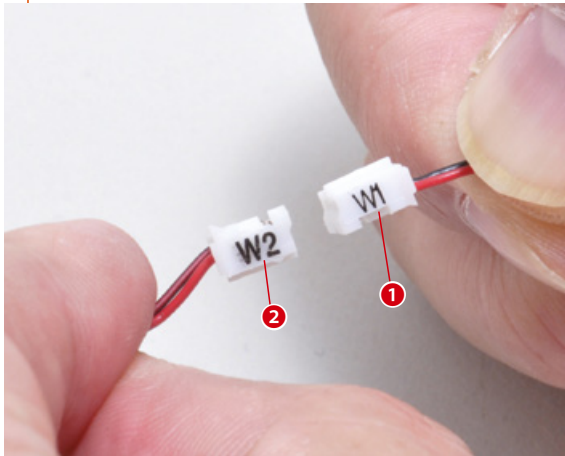




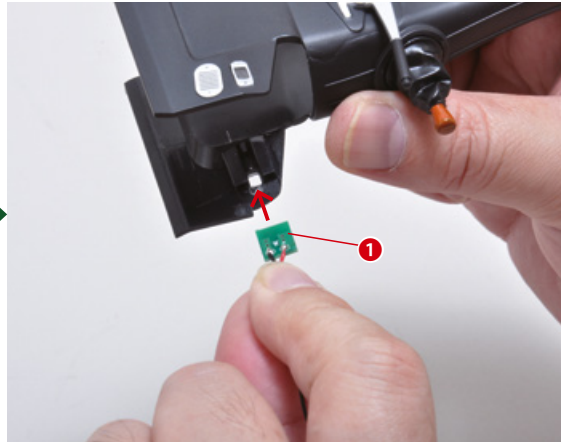
COSMO SPORT

Schritt
2

Die LEDs auf dem Boden – 1

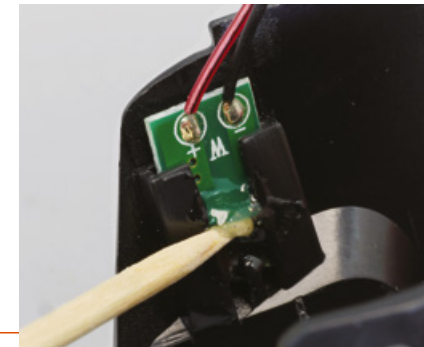


Schauen Sie sich das Foto genau an: Die beiden Verkabelungen, die Sie in dieser Bauphase erhalten haben, unterscheiden sich durch ihre Anschlüsse.



Verbinden Sie die Platine der Verkabelung 1 mit dem Bodenelement, das Sie in Bauphase 65 erhalten haben, und richten Sie die Teile wie gezeigt aus.

Vergleichen Sie mit dem Foto, um zu überprüfen, ob Sie die Teile richtig verbunden haben.

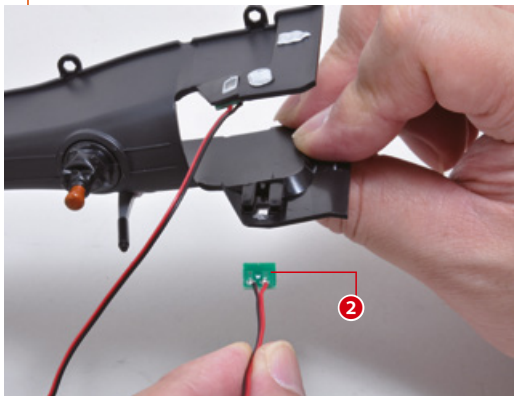


Falls gewünscht, können Sie etwas Klebstoff auftragen, um die Platine an Ort und Stelle zu befestigen.

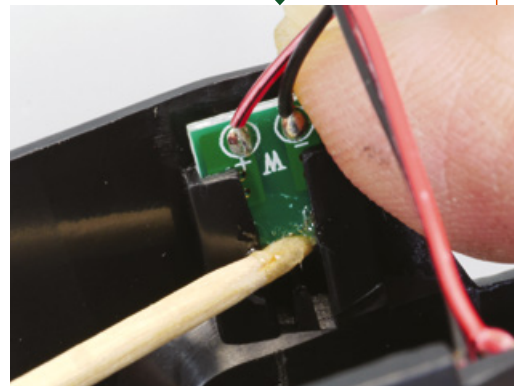
COSMO SPORT

Schritt
3

Die LEDs auf dem Boden – 2



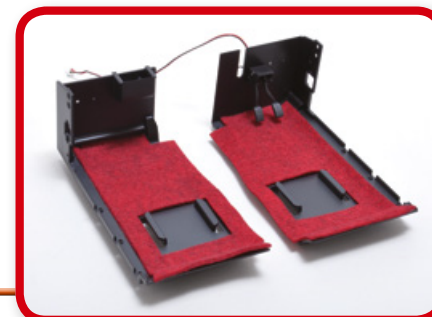
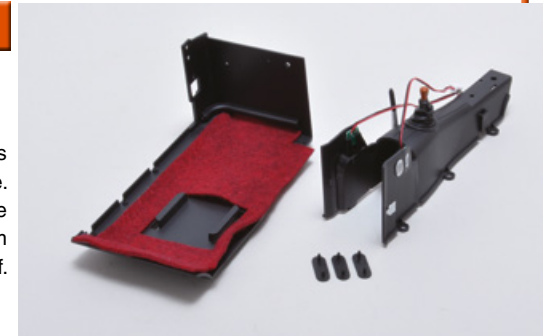
Verbinden Sie nun die Verkabelungsplatine 2 mit dem Bodenelement und richten Sie die Teile wie gezeigt aus.



Auch hier können Sie, wenn Sie möchten, etwas Klebstoff auftragen, um die Platine an Ort und Stelle zu befestigen.

ENDERGEBNIS

Hier ist das Ergebnis dieser Montagephase. Bewahren Sie die Teile wie immer an einem sicheren Ort auf.

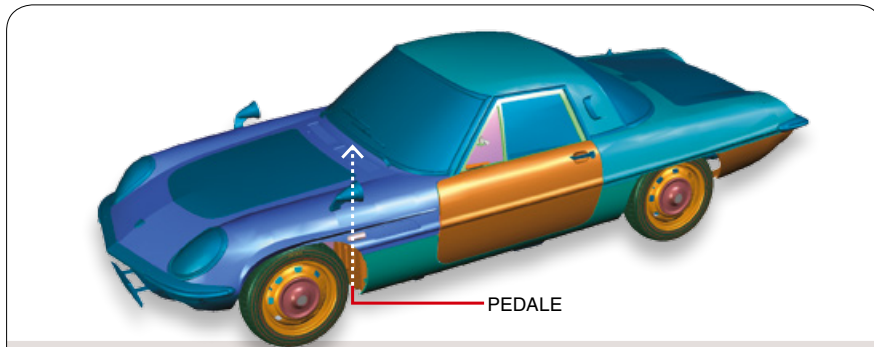


In der nächsten Bauphase



67 DIE PEDALE

In dieser Bauphase werden Sie die Pedale für Ihr Modell zusammenbauen. Behandeln Sie die Komponenten wie immer vorsichtig, um sie nicht zu beschädigen.



NOTWENDIGE WERKZEUGE

- Kreuzschlitzschraubendreher #1
- Feile
- Drahtzange

BAUTEILE

1 Verkabelung	6 Schrauben A (2,3 x 4 mm) x3
2 Fußstütze	7 Schrauben B (2,3 x 4 mm) x2
3 Ventilkasten	
4 Pedale	
5 Halterung	

COSMO SPORT

Schritt

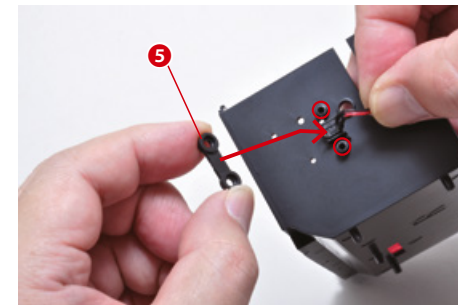
1 Die Verkabelung



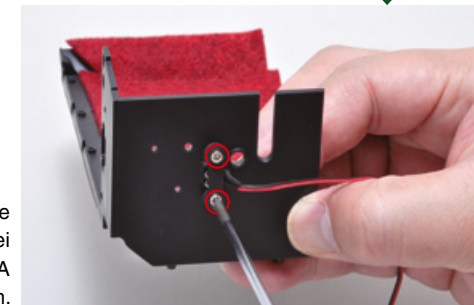
Heben Sie das Teil der Bodens mit dem Fahrersitz heraus und bauen Sie den Sitz vorübergehend aus.



Verbinden Sie den Schalter der Verkabelung mit dem Abschnitt des Bodens.



Verbinden Sie die Halterung mit dem Abschnitt des Bodens.

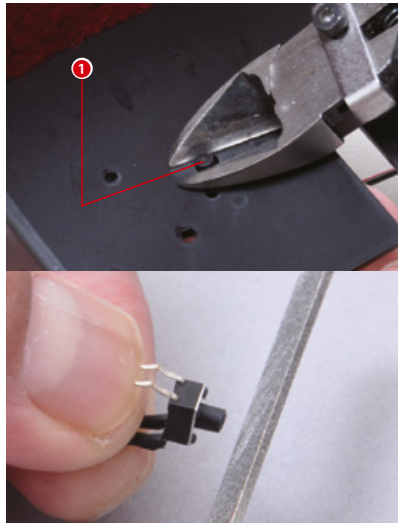


Befestigen Sie die Teile mit zwei Schrauben A zusammen.

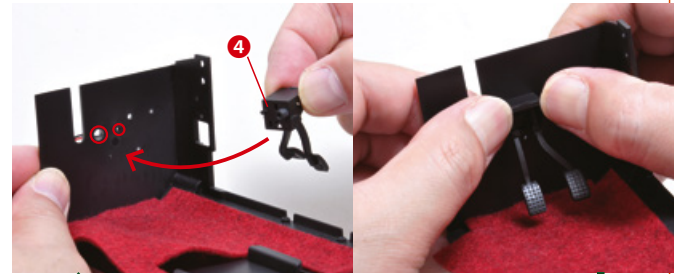


COSMO SPORT

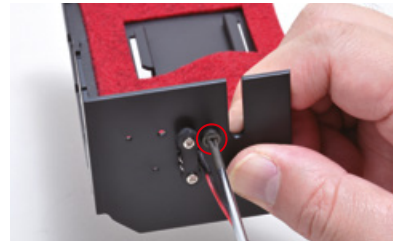
Schritt 2 Die Pedale



Wenn Teile der Komponenten aus der Plattform herausragen, empfehlen wir, diese mit einer Drahtzange zu entfernen oder sie abzufeilen.



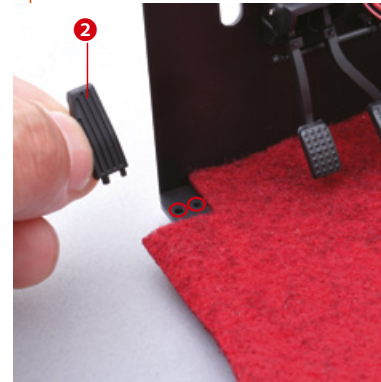
Verbinden Sie die Pedale mit dem Bodenteil und richten Sie die Teile wie gezeigt aus.



Befestigen Sie die Teile mit der Schraube B zusammen.

COSMO SPORT

Schritt 3 Die Fußstütze



Verbinden Sie nun die Fußstütze mit dem Bodenteil, wie abgebildet.



Falls gewünscht, können Sie das Stück mit einer kleinen Menge Klebstoff befestigen.

COSMO SPORT

Schritt 4 Der Ventilkasten

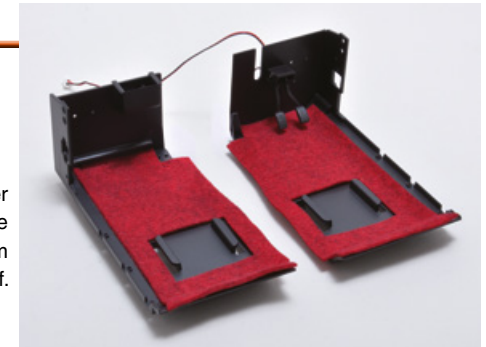


Nehmen Sie das Beifahrersitzteil, das Sie in Bauphase 66 bearbeitet haben, und verbinden Sie den Ventilkasten damit, indem Sie die Teile wie gezeigt ausrichten.



ENDERGEBNIS

Hier ist das Ergebnis dieser Montagesitzung. Bewahren Sie die Teile immer an einem sicheren Ort auf.

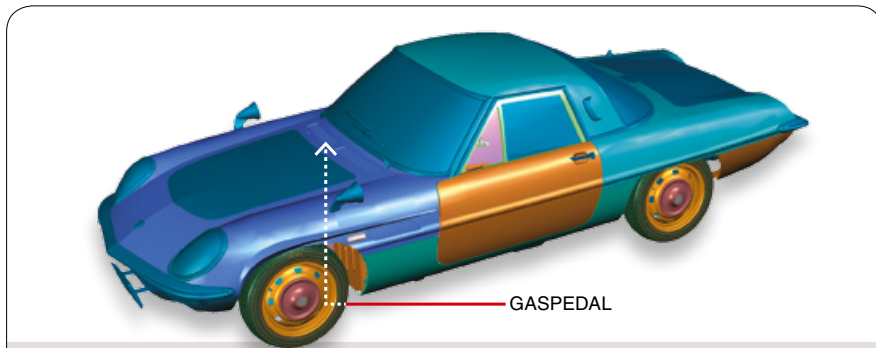


In der nächsten Bauphase



68 DAS GASPEDAL

In dieser Bauphase werden Sie mit der Arbeit an den Pedalen Ihres Modells fortfahren. Beachten Sie wie immer unsere Hinweise und behandeln Sie die Komponenten mit der gebotenen Sorgfalt.



NOTWENDIGE WERKZEUGE

- Klebeband

EMPFOHLENE WERKZEUGE

- Modellierleim

BAUTEILE

- 1 Verkabelung 1 (R)
- 2 Verkabelung 2 (L)
- 3 Motorhaubenentriegelungstaste
- 4 Fußstütze
- 5 Verkabelungshalterungen
- 6 Belüftungsöffnungen
- 7 Gaspedal

COSMO SPORT

Schritt

1 Das Gaspedal



Holen Sie den Abschnitt des Bodens auf der Fahrerseite heraus, den Sie in Bauphase 67 bearbeitet haben.



Bringen Sie das Gaspedal daran an.



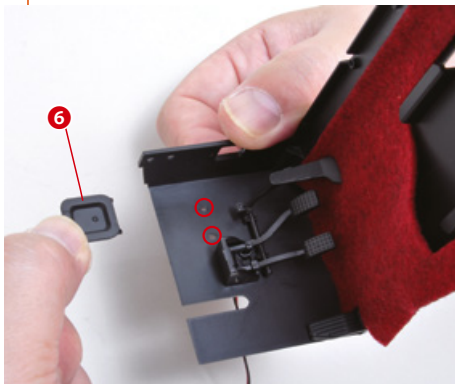
Richten Sie die Teile wie gezeigt aus. Achten Sie darauf, dass Sie die bereits montierten Pedale nicht beschädigen.



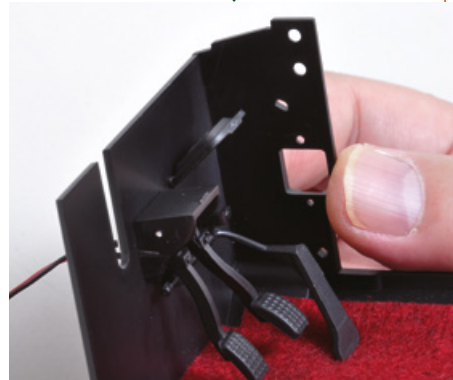


COSMO SPORT

Schritt 2 Die Entlüftungsöffnungen – 1



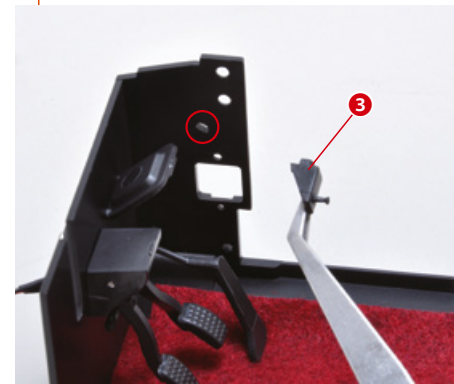
Verbinden Sie eine der Entlüftungsöffnungen mit dem Bodenabschnitt und richten Sie die Teile wie gezeigt aus.



Wenn Sie möchten, können Sie die Komponenten mit einer kleinen Menge Klebstoff aneinander befestigen.

COSMO SPORT

Schritt 3 Der Motorhaubenentriegelungsknopf



Verbinden Sie nun den Motorhaubenentriegelungsknopf mit dem Bodenabschnitt und richten Sie die Teile wie gezeigt aus.



Wenn Sie möchten, können Sie die Komponenten mit einer kleinen Menge Klebstoff zusammen befestigen.

COSMO SPORT

Schritt 4 Die Fußstütze



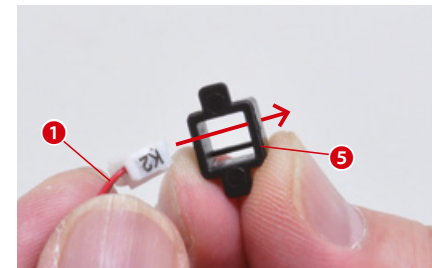
Nehmen Sie nun den Bodenabschnitt des Beifahrersitzes und verbinden Sie die Fußstütze, die Sie mit dieser Bauphase erhalten haben, mit diesem.



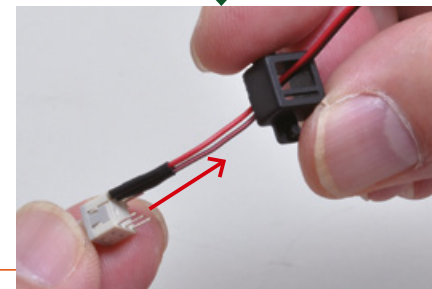
Wenn Sie möchten, können Sie die Komponenten mit einer kleinen Menge Klebstoff aneinander befestigen.

COSMO SPORT

Schritt 5 Die Verkabelungen – 1



Stecken Sie den Stecker der Verkabelung 1 in eine der Halterungen und richten Sie die Teile wie abgebildet aus.



Führen Sie die Verkabelung durch die Halterung, bis Sie den Schalter erreichen.

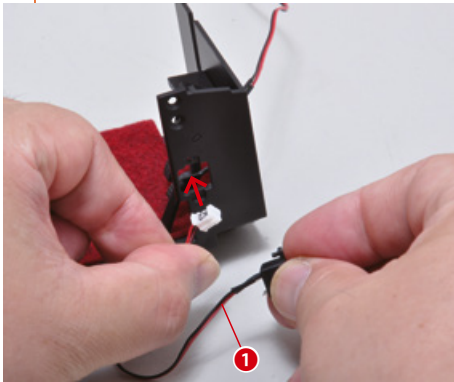




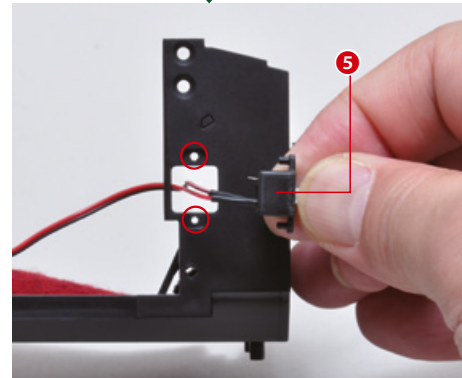
COSMO SPORT

Schritt

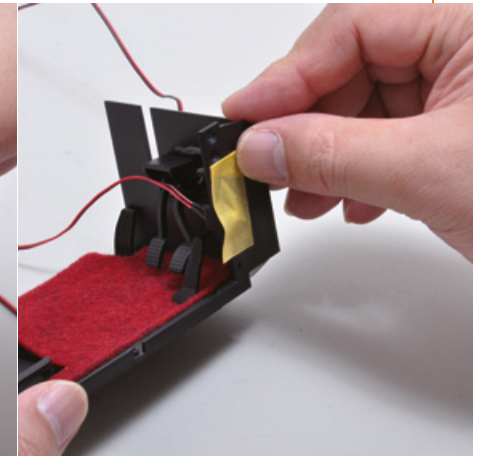
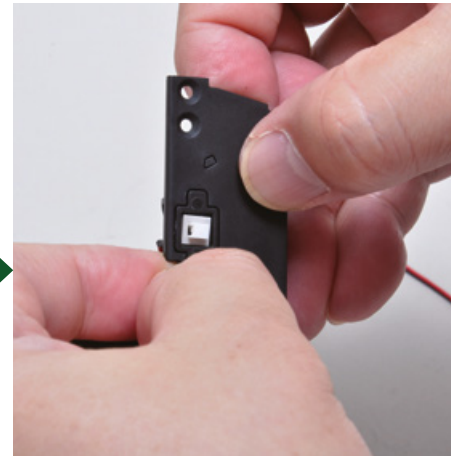
6 Die Verkabelungen – 2



Stecken Sie den Stecker der Verkabelung 1 wie abgebildet in das Loch im Bodenabschnitt des Fahrerbereichs.



Richten Sie die Halterung wie abgebildet aus und verbinden Sie sie mit dem Bodenabschnitt.

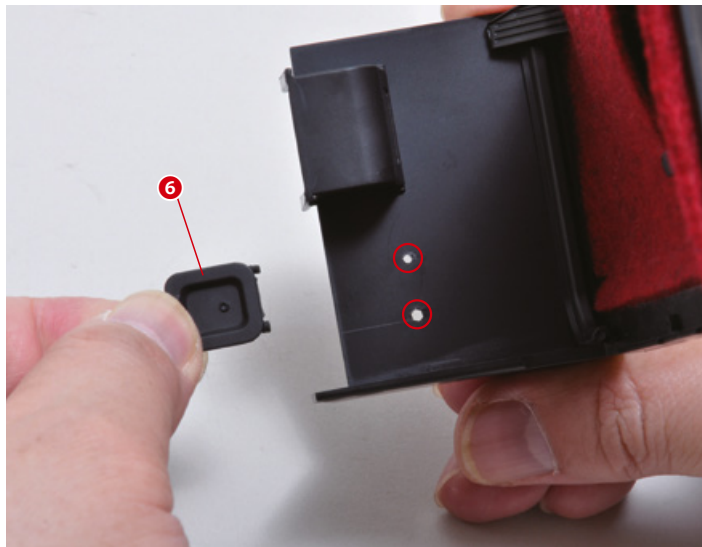


Stecken Sie die Komponenten zusammen und befestigen Sie sie vorübergehend mit einem Streifen Klebeband.

COSMO SPORT

Schritt

7 Die Entlüftungsöffnungen – 2



Verbinden Sie nun den zweiten Entlüfter wie gezeigt mit dem Beifahrer-Bodenabschnitt.



Wenn Sie möchten, können Sie die Komponenten mit einer kleinen Menge Klebstoff zusammen befestigen.

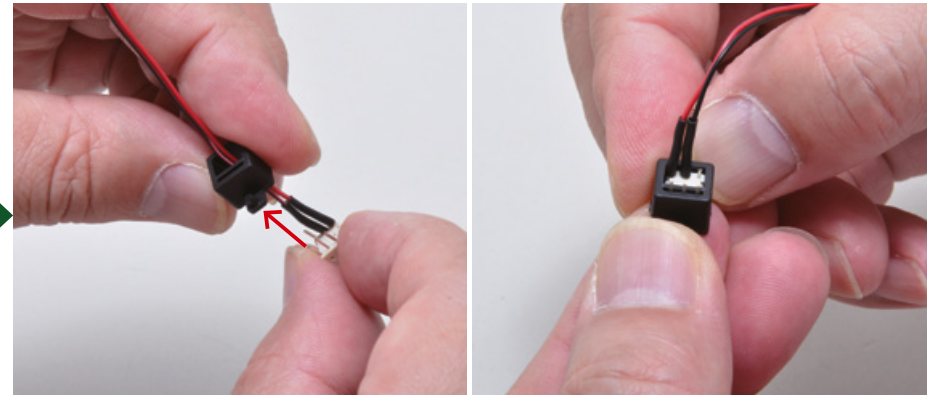


COSMO SPORT

Schritt 8 Die Verkabelungen – 3



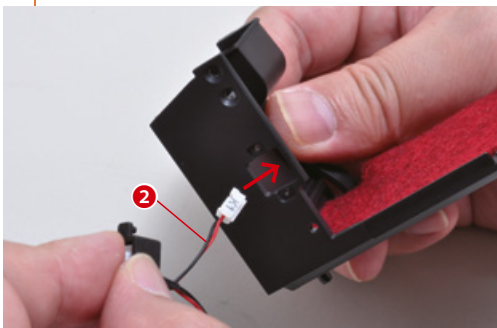
Stecken Sie den Stecker der Verkabelung 2 in die zweite Halterung und richten Sie die Teile wie gezeigt aus.



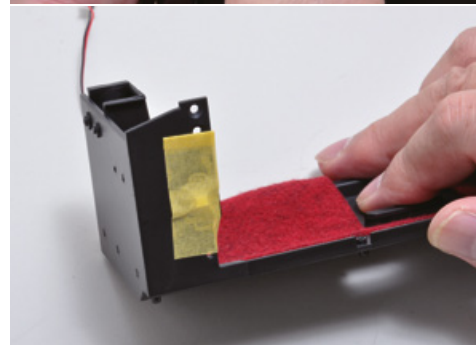
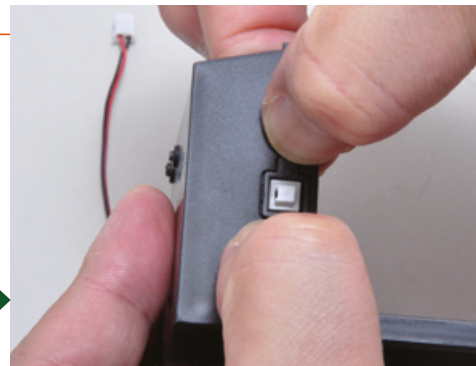
Führen Sie die Verkabelung durch die Halterung, bis Sie den Schalter erreichen.

COSMO SPORT

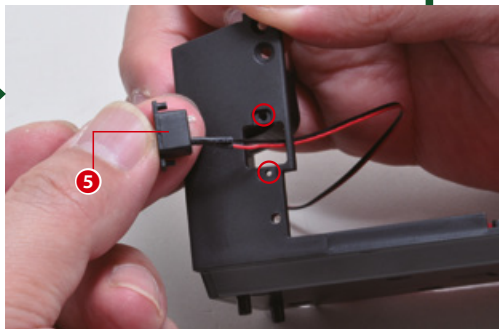
Schritt 9 Die Verkabelungen – 4



Stecken Sie den Stecker der Verkabelung 2 in das Loch im Beifahrer-Bodenabschnitt, wie abgebildet.

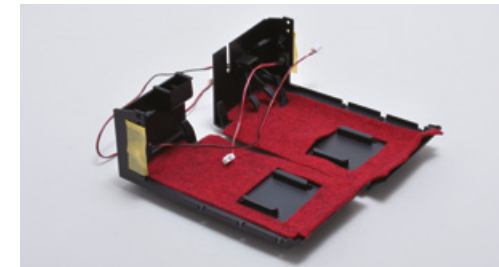


Stecken Sie die Komponenten zusammen und sichern Sie sie vorübergehend mit einem Streifen Klebeband.



Richten Sie die Halterung wie abgebildet aus und verbinden Sie sie mit dem Bodenabschnitt.

ENDERGEBNIS



Hier ist das Ergebnis dieser lohnenden Montagephase. Bewahren Sie die Teile wie immer an einem sicheren Ort auf.

In der nächsten Bauphase

