



Cosmo
SPORT



PAKET 12

DEAGOSTINI
MODELSPACE™
www.model-space.com



Cosmo **SPORT**



BAUPHASE

SEITE

96	DIE RÜCKLEUCHTEN – 2	242
97	DIE BLECHSTREIFEN – 1	244
98	DIE BLECHSTREIFEN – 2	246
99	DIE HINTERE STOSSSTANGE	248
100	DIE LETZTEN DETAILS	250



D'AGOSTINI
MODELSPACE™
www.model-space.com

Deutsche Ausgabe von Milanoedit srl, milanoedit.com

Veröffentlicht von De Agostini Publishing S.p.A., 28100 Novara,
Via G. da Verrazzano 15

Alle Rechte vorbehalten © 2020

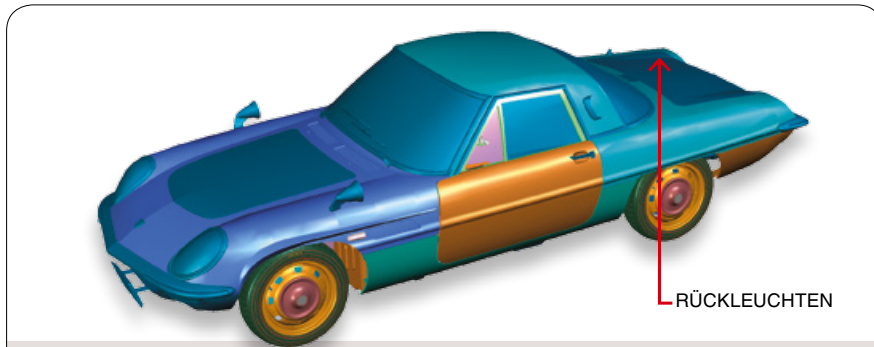
NICHT FÜR KINDER UNTER 14 JAHREN GEEIGNET. DIESE PRODUKT
IST KEIN SPIELZEUG UND IST UNTER AUFSICHT EINES
ERWACHSENEN ZU VERWENDEN.

EINZELHEITEN KÖNNEN SICH VON DEN ABBILDUNGEN
UNTERSCHIEDEN.



96 DIE RÜCKLEUCHTEN – 2

In dieser Bauphase werden Sie die rechten Rückleuchten mit der Karosserie Ihres Modells verbinden.



NOTWENDIGE WERKZEUGE

- Kreuzschlitzschraubendreher #2
- Pinzette

EMPFOHLENE WERKZEUGE

- Modellierleim
- Zahnstocher

BAUTEILE

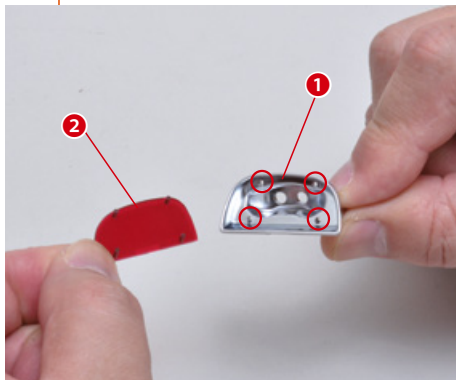


- 1 Scheinwerfergehäuse A
- 2 Scheinwerferglas A
- 3 Scheinwerfergehäuse B
- 4 Scheinwerferglas B

COSMO SPORT

Schritt

1 Die Rückleuchten – 1



Bringen Sie das Scheinwerferglas A am Scheinwerfergehäuse an.



Gehen Sie bei der Montage des Scheinwerfers B genauso vor.



Tragen Sie ggf. etwas Modellierkleber an den Stellen auf, an denen Linse und Körper verbunden sind.



COSMO SPORT

Schritt
2

Die Rückleuchten – 2



Fügen Sie den Scheinwerfer A an die Karosserie Ihres Modells und richten Sie die Teile wie gezeigt aus.



Drücken Sie nach unten, bis die Teile zusammenpassen.



Befestigen Sie auch den Scheinwerfer B.



COSMO SPORT

Schritt
3

Die Sitze der Stifte der seitlichen Blechstreifen

Um die Abläufe der nächsten Montageschritte zu erleichtern, können Sie, wenn Sie möchten, die in den Bildern markierten Löcher mit der Spitze eines Schraubendrehers leicht vergrößern.



Entfernen Sie die in den Löchern verbliebenen Gummireste mit einer Pinzette.



ENDERGEBNIS

Sie haben auch die rechten Rückleuchten installiert. Noch ein paar Bauphasen und Ihr Modell ist fertig!



In der nächsten Bauphase



97 DIE BLECHSTREIFEN – 1

In dieser Bauphase werden arbeiten Sie an der linken Seite Ihres Modells arbeiten, an der Sie den ersten Blechstreifen anbringen werden.

NOTWENDIGE WERKZEUGE

- Kreuzschlitzschraubendreher #1, 2

EMPFOHLENE WERKZEUGE

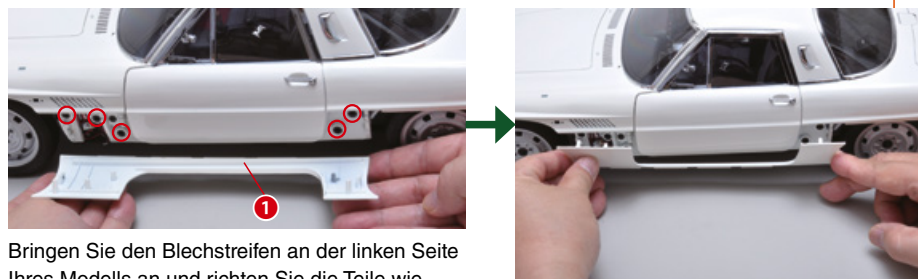
- Rundfeile

BAUTEILE

- 1 Blechstreifen
- 2 Schraubdeckel
- 3 Richtungsanzeiger Linsen
- 4 Nummernschild
- 5 Schrauben (2.3 x 4 mm) x3

COSMO SPORT

Schritt 1 Der Blechstreifen – 1



Bringen Sie den Blechstreifen an der linken Seite Ihres Modells an und richten Sie die Teile wie gezeigt aus.



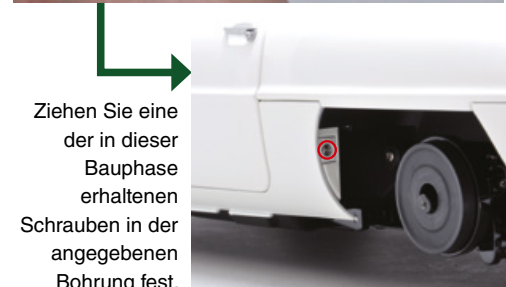
Drücken Sie nach unten, bis die Komponenten bündig sind.

COSMO SPORT

Schritt 2 Der Blechstreifen – 2



Entfernen Sie vorübergehend das linke Hinterrad.



Ziehen Sie eine der in dieser Bauphase erhaltenen Schrauben in der angegebenen Bohrung fest.



Wenn Sie Schwierigkeiten haben, drücken Sie den Blechstreifen, um die Schraubenlöcher auszurichten. Positionieren Sie das Rad anschließend neu.



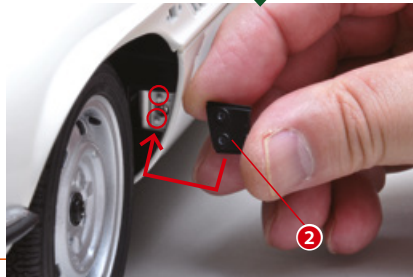
COSMO SPORT

Schritt 3

Der Blechstreifen – 3



Ziehen Sie eine weitere Schraube in dem im Bild gekennzeichneten Loch hinter dem linken Vorderrad fest.



Bringen Sie die Schraubenabdeckung in der angegebenen Position an.



COSMO SPORT

Schritt 4

Die Anzeigelinsen



Fügen Sie die Anzeigelinsen an ihren jeweiligen Positionen zusammen. Die Komponenten können nur in eine Richtung ausgerichtet werden.



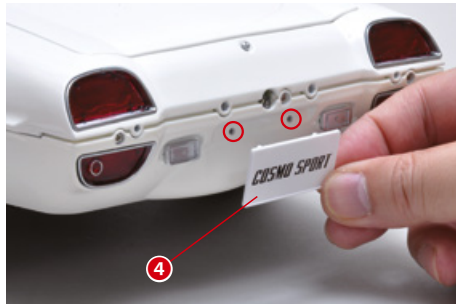
Falls erforderlich, vergrößern Sie die Löcher leicht mit einer Feile.



COSMO SPORT

Schritt 5

Das Nummernschild



Bringen Sie das Nummernschild wie abgebildet am Heckteil Ihres Modells an.



ENDERGEBNIS

Hier ist das Ergebnis dieser lohnenswerten Montagesitzung.

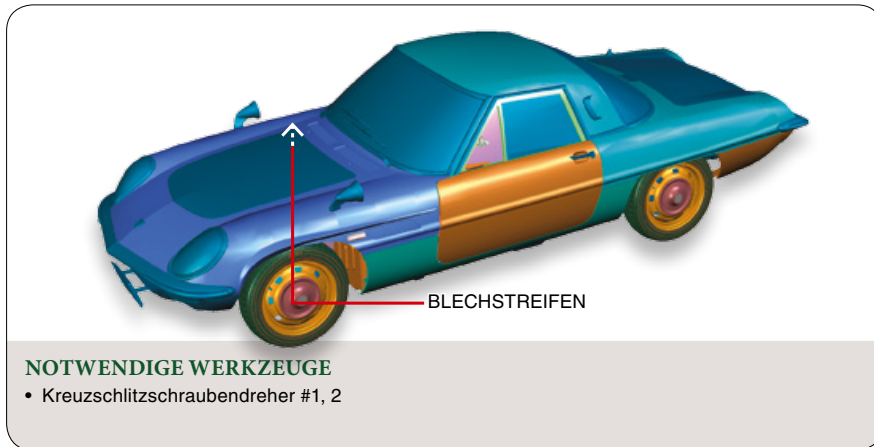


In der nächsten Bauphase



98 DIE BLECHSTREIFEN – 2

In dieser Bauphase werden Sie den rechten Blechstreifen mit der jeweiligen Seite Ihres Modells verbinden.



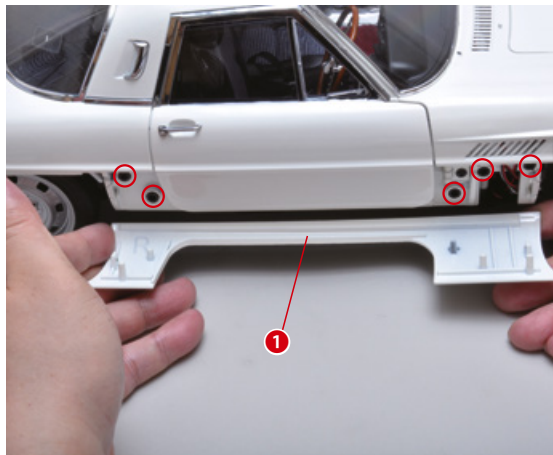
BAUTEILE

- 1 Blechstreifen
- 2 Luftförderer
- 3 Schraubdeckel
- 4 Schrauben (2.3 x 4 mm) x3

COSMO SPORT

Schritt

1 Der Blechstreifen – 1



Richten Sie die Teile wie gezeigt aus und fügen Sie den Blechstreifen an der rechten Seite Ihres Modells zusammen.

Wenden Sie leichten Druck an, um die Teile fest zu verbinden.



COSMO SPORT

Schritt
2

Der Blechstreifen – 2



Entfernen Sie vorübergehend das rechte Hinterrad.



Ziehen Sie eine in dieser Bauphase erhaltene Schraube in die angegebene Bohrung ein. Positionieren Sie das Rad anschließend neu.

COSMO SPORT

Schritt
3

Der Blechstreifen – 3



Ziehen Sie eine zweite Schraube in der angegebenen Bohrung hinter dem rechten Vorderrad fest.



Setzen Sie die Schraubenabdeckung wie abgebildet auf.

COSMO SPORT

Schritt
4

Der Luftförderer



Drehen Sie Ihr Modell auf den Kopf und platzieren Sie den Luftförderer in der abgebildeten Position am vorderen Teil.



Drücken Sie nach unten, bis die Komponenten bündig sind.

ENDERGEBNIS

Hier ist das Ergebnis dieser Montagesitzung.

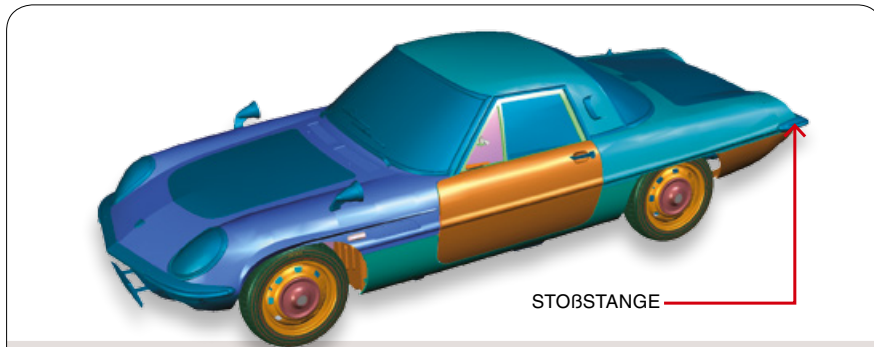


In der nächsten Bauphase



99 DIE HINTERE STOSSSTANGE

In dieser Bauphase werden Sie den hinteren Stoßfänger an der Karosserie montieren.



STOßSTANGE

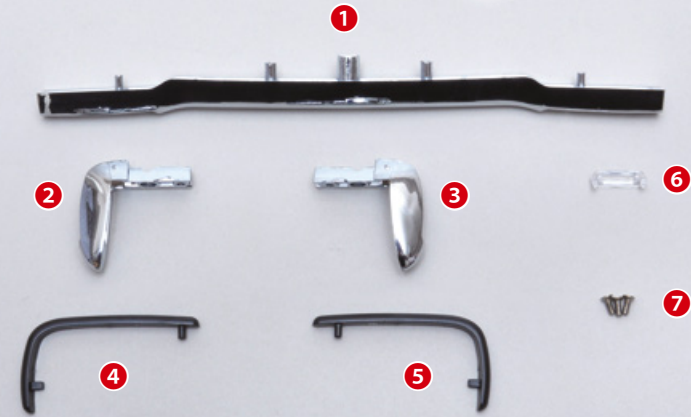
NOTWENDIGE WERKZEUGE

- Kreuzschlitzschraubendreher #0
- Fräser
- Zange

EMPFOHLENE WERKZEUGE

- Pinzette

BAUTEILE

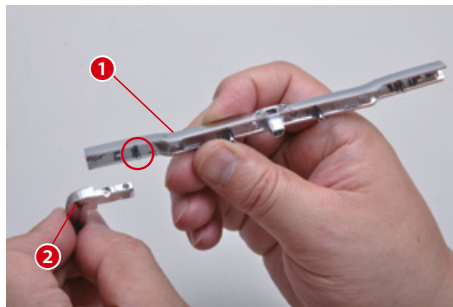


- 1 Stoßstange
- 2 Abschnitt L
- 3 Abschnitt R
- 4 Detail L
- 5 Detail R
- 6 Kennzeichenlichtscheibe
- 7 Schrauben (1.7 x 4 mm) x3

COSMO SPORT

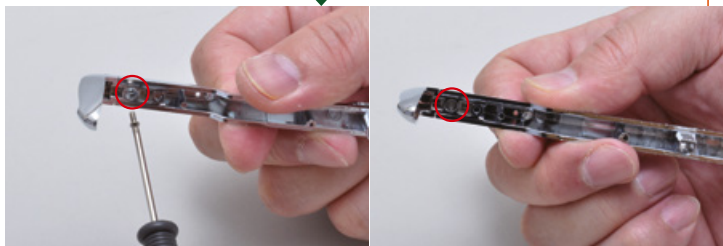
Schritt

1 Die Stoßstange – 1



Richten Sie die Teile wie abgebildet aus und verbinden Sie das L-Profil mit der Stoßfänger.

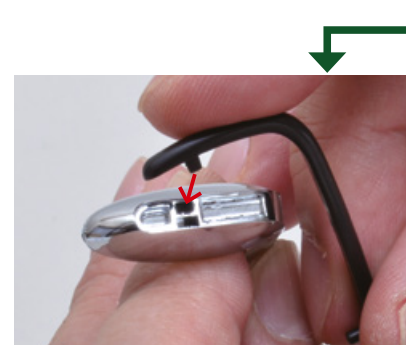
Sichern Sie die Teile mit einer der Schrauben, die Sie in dieser Bauphase erhalten haben, zusammen.



COSMO SPORT

Schritt

2 Die Stoßstange – 2



Verbinden Sie das L-Detail wie abgebildet mit dem Rest der Stoßstange.

Führen Sie anschließend die gleichen Schritte wie in Schritt 1 und 2 aus, um das R-Profil und das R-Detail mit dem anderen Ende der Stoßstange zu verbinden.





COSMO SPORT

Schritt
3

Die Stoßstange – 3



Überprüfen Sie die Position der LED der Kennzeichenbeleuchtung. Wenn sie bereits zentriert ist (wie im ersten Bild), gehen Sie direkt zu Schritt 4; andernfalls ändern Sie die Stoßstange wie gezeigt.



Machen Sie mit der Schere zwei Schnitte an der Unterseite der Stoßstange, wie abgebildet.



Entfernen Sie das abgebildete Segment; jetzt besteht keine Gefahr mehr, dass die Stoßstange die LED beschädigt.

COSMO SPORT

Schritt
4

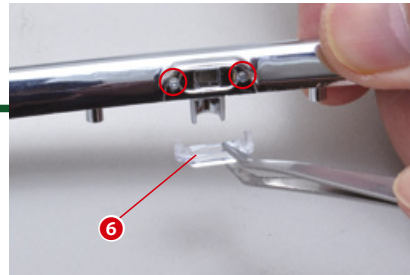
Die Stoßstange – 4

Verbinden Sie die Lichtscheibe mit der Stoßstange und richten Sie die Teile wie abgebildet aus.



Fügen Sie die Stoßstangenbaugruppe mit dem Rest des Modells zusammen.

Achten Sie darauf, dass Sie die LED nicht beschädigen. Wenden Sie leichten Druck an, um die Komponenten zu verbinden.



ENDERGEBNIS

Hier ist das Ergebnis dieses Montageschrittes. Ihr Modell ist fast fertig!



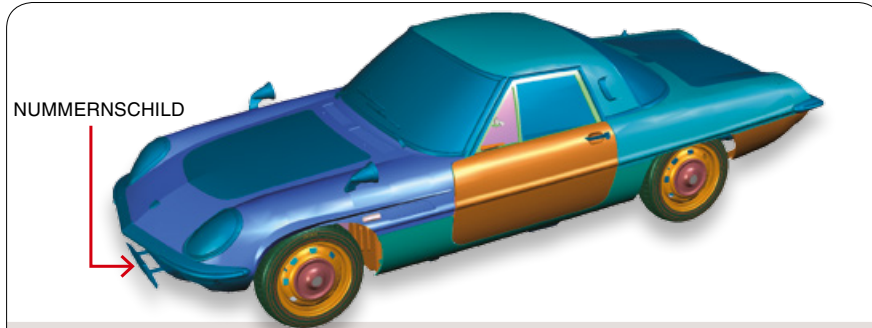
In der nächsten Bauphase





100 DIE LETZTEN DETAILS

In dieser Bauphase werden Sie Ihr Modell des Mazda Cosmo Sport im Maßstab 1:8 fertigstellen. Sie fügen die letzten Detailelemente wie Scheibenwischer, Rückspiegel und vorderes Nummernschild an die Karosserie an.



NOTWENDIGE WERKZEUGE

- Kreuzschlitzschraubendreher #1, 2
- Watte
- Klebeband
- Pinzette

EMPFOHLENE WERKZEUGE

- Modellierleim
- Zahnstocher
- Feile
- Untertasse

BAUTEILE

- 1 Scheibenwischer R
- 2 Scheibenwischer L
- 3 Mazda Abzeichen
- 4 Spiegel L
- 5 Spiegel R
- 6 Nummernschild

COSMO SPORT

Schritt

1 Die Radkappen



Holen Sie die Radkappen, die Sie in den vorherigen Paketen erhalten haben.

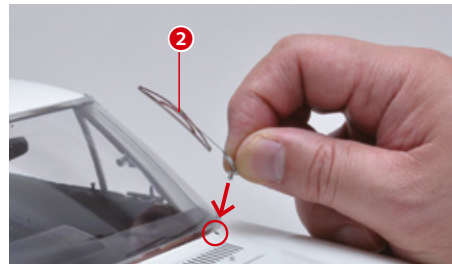
Montieren Sie die Radkappen auf alle Räder Ihres Modells. Die Teile können in nur einer Position zusammenpassen.



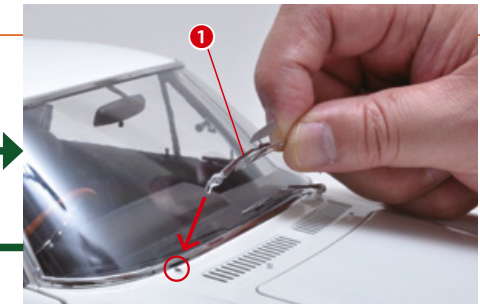
COSMO SPORT

Schritt

2 Die Scheibenwischer



Bringen Sie den Scheibenwischer L in der angegebenen Position an. Wenn Sie möchten, können Sie vor dem Einsetzen des Scheibenwischerstifts einen Tropfen Modellbaukleber auftragen.



Installieren Sie in ähnlicher Weise auch den Scheibenwischer R, indem Sie die Teile wie abgebildet ausrichten.



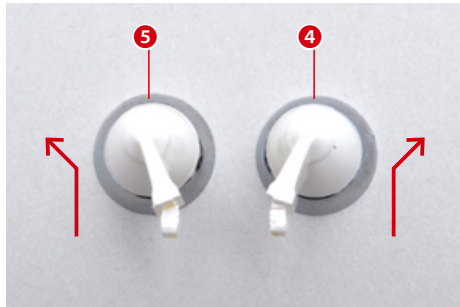
Prüfen Sie, ob die beiden Scheibenwischer richtig positioniert sind.



COSMO SPORT

Schritt

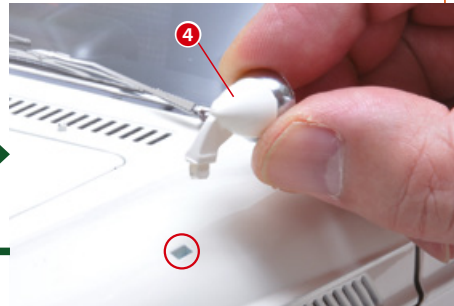
3 Die Spiegel



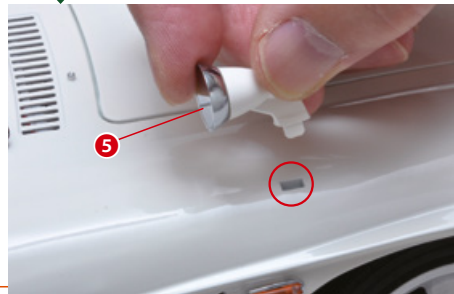
Vergleichen Sie mit dem Foto, um die richtige Ausrichtung der beiden Rückspiegel zu überprüfen. Wenn Sie möchten, können Sie vor der Installation einen Tropfen Klebstoff auf ihre Basis auftragen.



Verbinden Sie auf die gleiche Weise auch den Spiegel R.



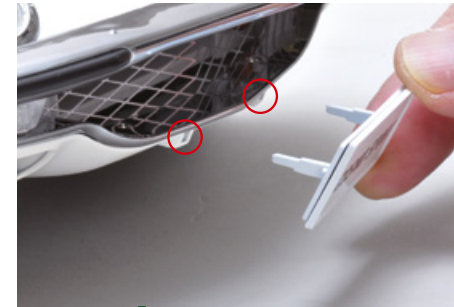
Befestigen Sie den Spiegel L an der Karosserie, wie abgebildet.



COSMO SPORT

Schritt

4 Das vordere Nummernschild



Fügen Sie das vordere Nummernschild an Ihr Modell und richten Sie die Teile wie gezeigt aus.



COSMO SPORT

Schritt

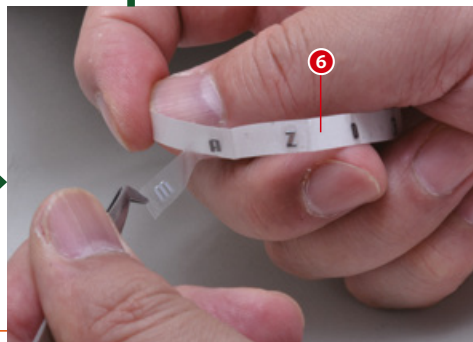
5 Die Abzeichen – 1



Kleben Sie einen Streifen Klebeband auf den hinteren Teil Ihres Modells, wie abgebildet. Der auf dem Foto rot dargestellte Abschnitt misst ca. 5 mm.

Trennen Sie die Klebefolie des Abzeichens von der Folie, wie abgebildet.

Legen Sie die Folie wie gezeigt über die Schablone.



Wenn Sie mit dem Ergebnis zufrieden sind, entfernen Sie den Streifen des Klebebands.





COSMO SPORT

Schritt

6 Die Abzeichen – 2



Weichen Sie das vordere Abziehbild (das Sie mit Bauphase 2 erhalten haben) in einer Untertasse voll Wasser ein.



Trennen Sie das Abziehbild von der Folie und kleben Sie es noch nass auf die Karosserie, wie abgebildet.



Trocknen Sie das Abziehbild mit etwas Watte oder einem Wattestäbchen.

COSMO SPORT

Schritt

7 Die Gürtel



Verbinden Sie abschließend die Sicherheitsgurtschlösser mit dem Boden.



Wenn Sie möchten, können Sie vor dem Einsetzen der Schnallen einen Tropfen Klebstoff auftragen.

Ihr Modell ist fertig!



Sie haben die Montage Ihres Modells des Mazda Cosmo Sport im Maßstab 1:8 abgeschlossen. Herzlichen Glückwunsch!