



Bauen Sie den

T1 Samba Camper

Paket 11



D'AGOSTINI
MODELSPACE™
www.model-space.com





Bauen Sie den

T1 Samba Camper

BAUPHASE

SEITE

100	Das Dach	419
101	Die linken Seitenfenster (I)	423
102	Die linken Seitenfenster (II)	427
103	Die Windschutzscheibe	431
104	Die Windschutzscheibe montieren	435
105	Die Dachstreben	439
106	Das Schiebedach	443
107	Die Luftabsaugung, die Sonnenblenden und der Rückspiegel	447
108	Die Dachverkleidung	451
109	Die rechte hintere Verkleidung	455

Editorial and design by Continuo Creative, 39-41 North Road, London N7 9DP.

Published in the UK by De Agostini UK Ltd, Battersea Studios 2, 82 Silverthorne Road, London SW8 3HE.

Published in the USA by De Agostini Publishing USA, Inc., 121 E. Calhoun Street, Woodstock, IL 60098.

Alle Rechte vorbehalten © 2018 Deutsche Ausgabe von Milanoedit srl, milanoedit.com

Warnung: Nicht für Kinder unter 14 Jahren geeignet.

Dieses Produkt ist kein Spielzeug und wurde nicht zum Spielen konzipiert.

Einzelheiten können sich von den Abbildungen unterscheiden.

BAUPHASE 100: DAS DACH

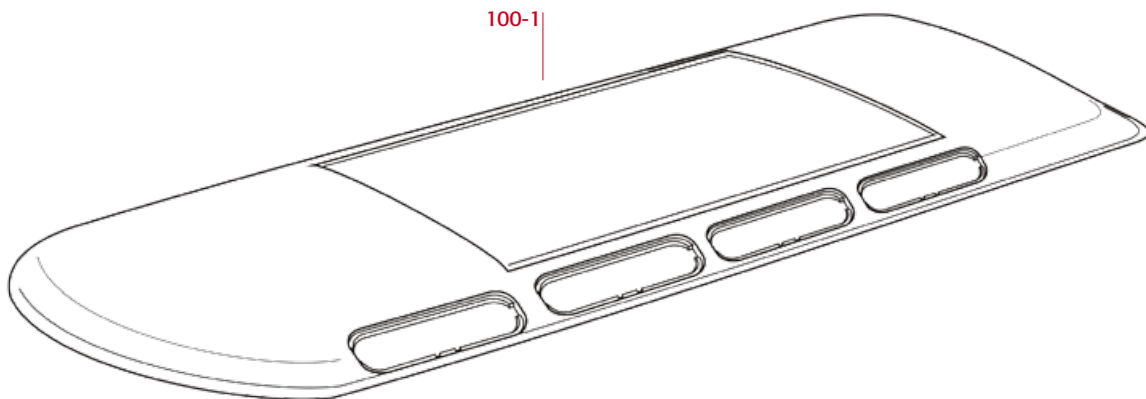
STÜCKLISTE

100-1 Dach



100-1

SCHEMA





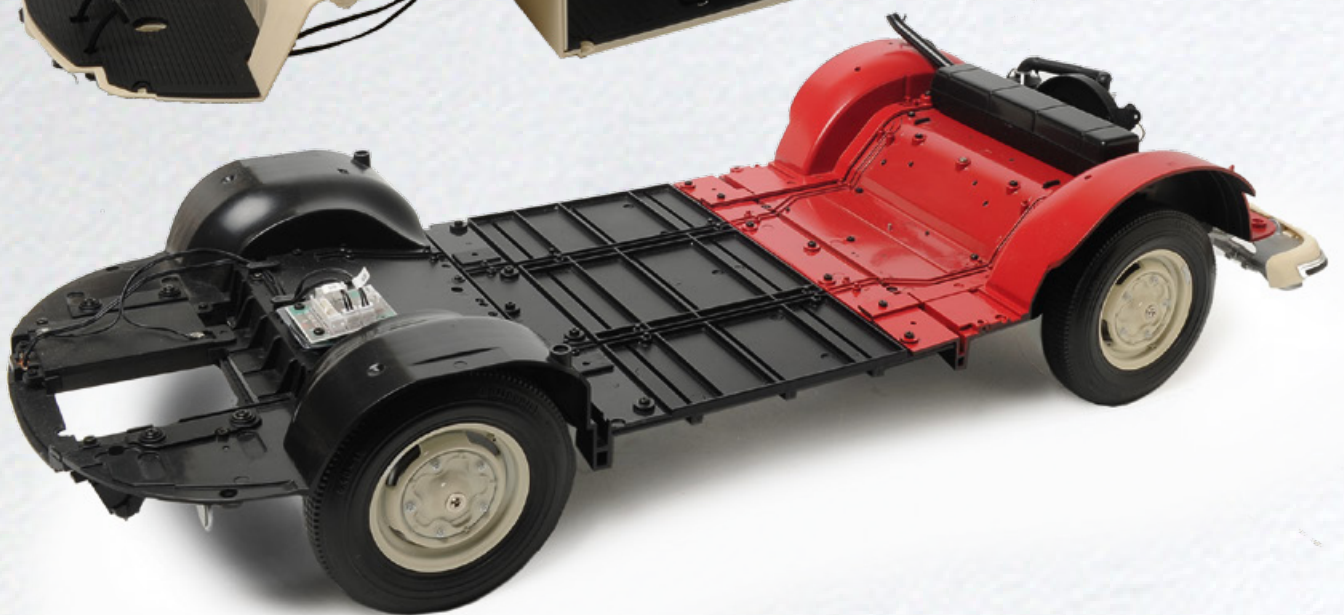
DIE DREI TEILE DES MODELLS

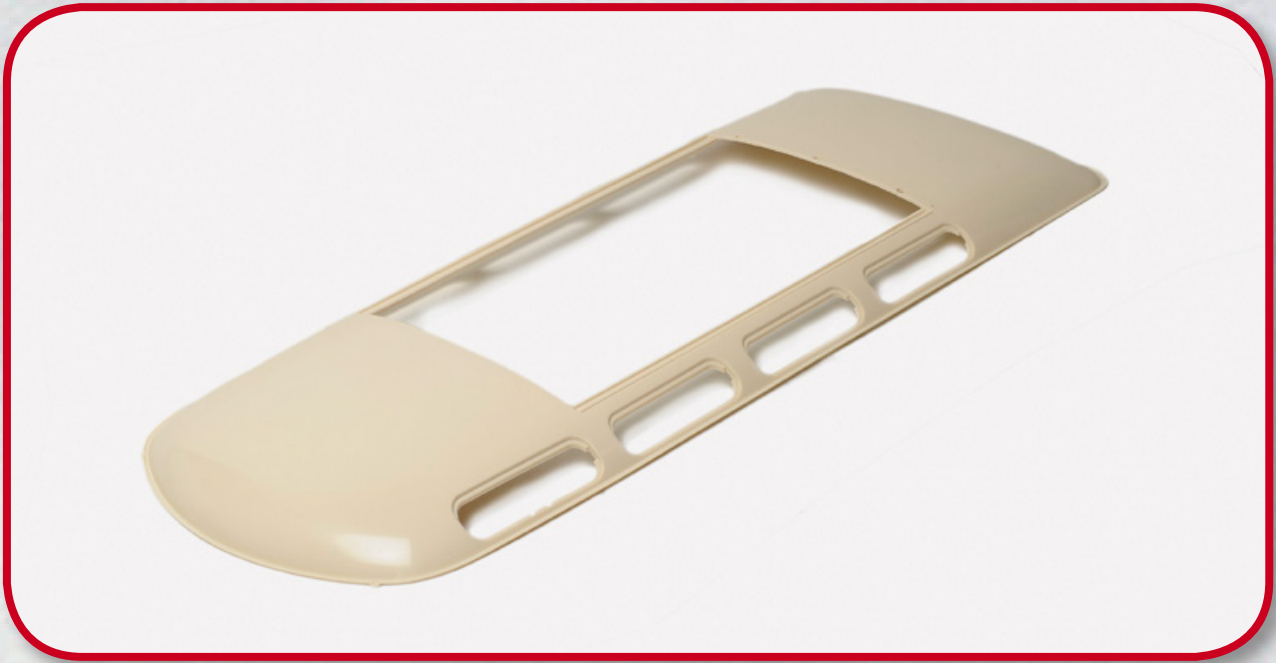
Zu diesem Zeitpunkt haben Sie bereits die drei Hauptteile des Modells zusammengebaut: die Karosserie, den Innenraum und das Fahrgestell. Wir zeigen sie Ihnen auf diesen Seiten, damit Sie sehen können, wie sie miteinander verbunden werden.

Karosserie: Sie besteht aus Metallteilen, so dass eine starke Struktur mit funktionierenden Türen und Fenstern entsteht.

Innenräume: Sie bestehen aus einer originalgetreuen Nachbildung des Fahrgastraums und der drei Sitzreihen.

Fahrgestell: Auch dieses Bauteil ist aus Metall und beinhaltet eine detaillierte Nachbildung der mechanischen Teile (der Motor), die Aufhängung, die Lenkung, die Verkabelung, etc...).





SCHRITT **100-A**

Legen Sie das Dach erst einmal beiseite; Sie werden es in den nächsten Montagephasen benötigen.

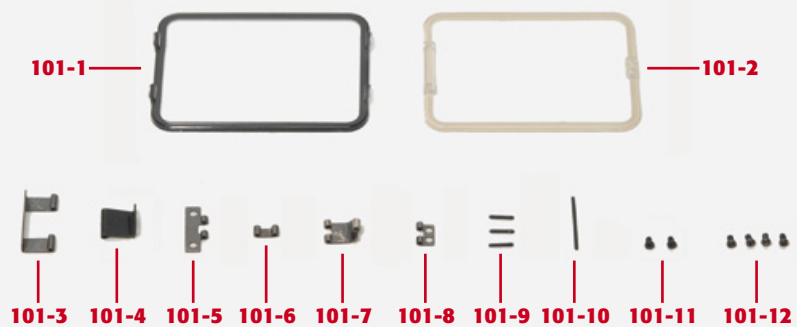
POSITION DER BAUTEILE



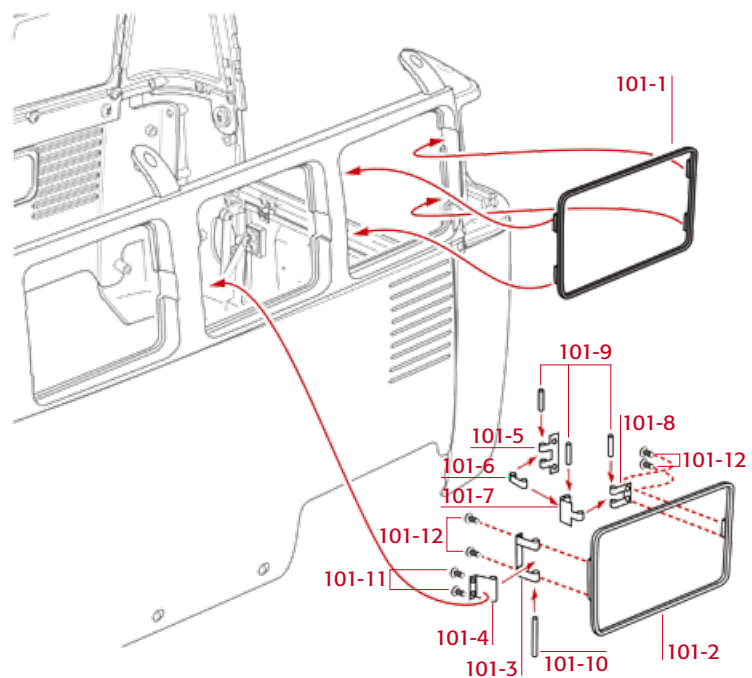
BAUPHASE 101: DIE LINKEN SEITENFENSTER (I)

STÜCKLISTE

- 101-1 festes Fenster
- 101-2 offenes Fenster
- 101-3 Scharnier des Fensters (Teil 1)
- 101-4 Scharnier des Fensters (Teil 2)
- 101-5 Fensterschließmechanismus (Teil 1)
- 101-6 Fensterschließmechanismus (Teil 2)
- 101-7 Fensterschließmechanismus (Teil 3)
- 101-8 Fensterschließmechanismus (Teil 4)
- 101-9 kurzer Stecker
- 101-10 langer Stecker
- 101-11 Schrauben 1.8 x 3 mm (BD08)
- 101-12 Schrauben 1.8 x 3 mm (BP09)



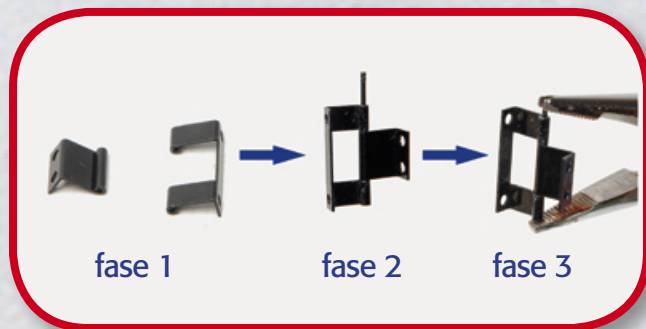
SCHEMA





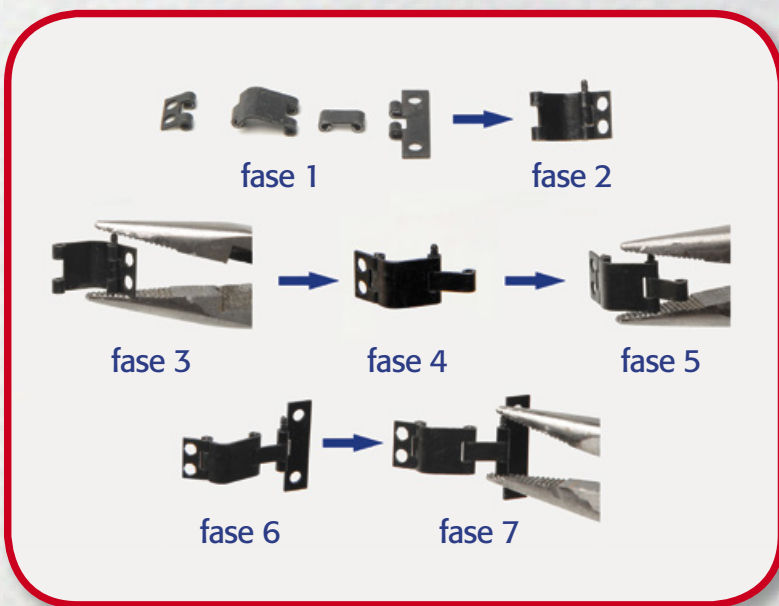
SCHRITT 101-A

Bevor Sie beginnen, die Enden der Stecker (101-9 und 101-10) sind mit einer Rändelung versehen, die sie in Position halten wird.



SCHRITT 101-B

1. Richten Sie die Löcher in den beiden Teilen des Fensterscharniers (101-3 und 101-4) aus.
2. Schieben Sie den langen Stift (101-10) vom glatten Ende aus durch die Löcher.
3. Drücken Sie den Stecker mit der Zange ein, wie abgebildet.

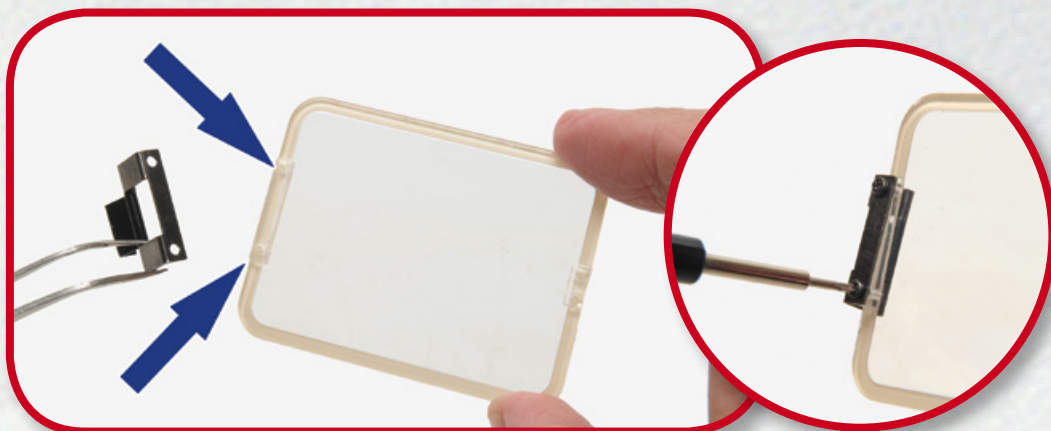


SCHRITT 101-C

1. Ordnen Sie die vier Teile des Schließmechanismus (101-8, 101-7, 101-6 und 101-5) wie abgebildet an.
2. Beginnen Sie mit der Montage der Teile 101-8 und 101-7, richten Sie die Löcher aus und stecken Sie einen kurzen Stecker (101-9) durch die Löcher.
3. Drücken Sie den Stecker mit der Zange in Position.
- 4 und 5. Verbinden Sie diese Struktur mit Teil 101-6 und einem weiteren kurzen Stecker (101-9).
- 6 und 7. Zum Schluss verbinden Sie die Teile 101-5 und 101-6 mit einem dritten kurzen Stecker (101-9).

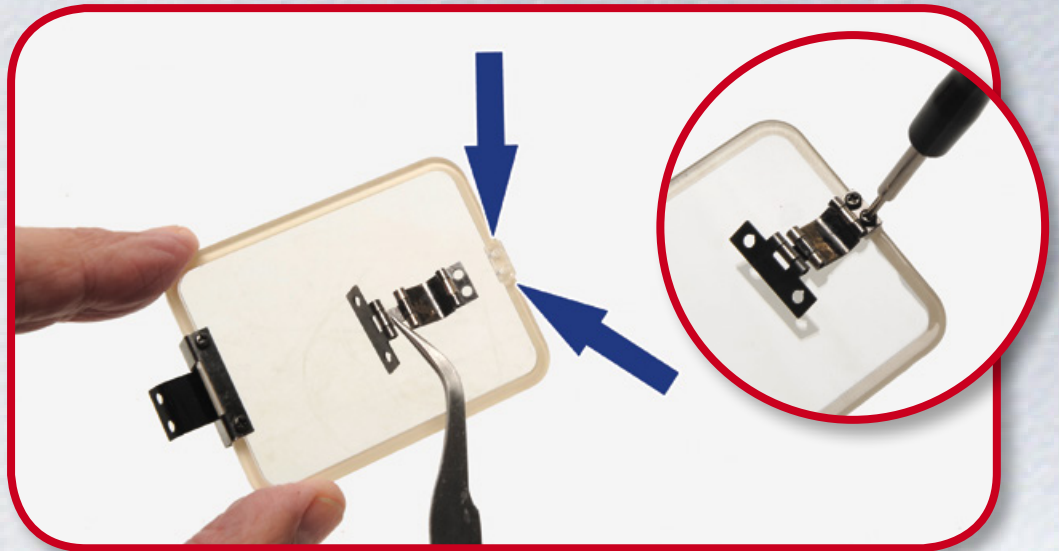
SCHRITT 101-D

Befestigen Sie nun das im Schritt 101-B montierte Scharnier mittels zweier Schrauben BP09 (101-12) im Inneren des öffnbaren Fensters (101- 2).



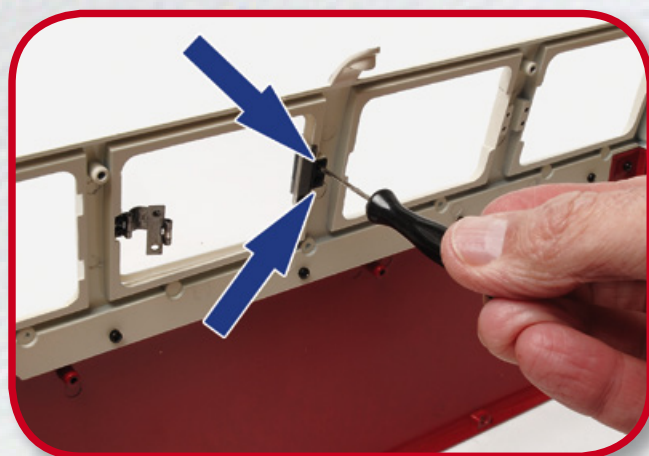
SCHRITT **101-E**

Sichern Sie den in Schritt 101-C montierten Schließmechanismus am anderen Ende des Fensters mittels zweier Schrauben BP09 (101-12).



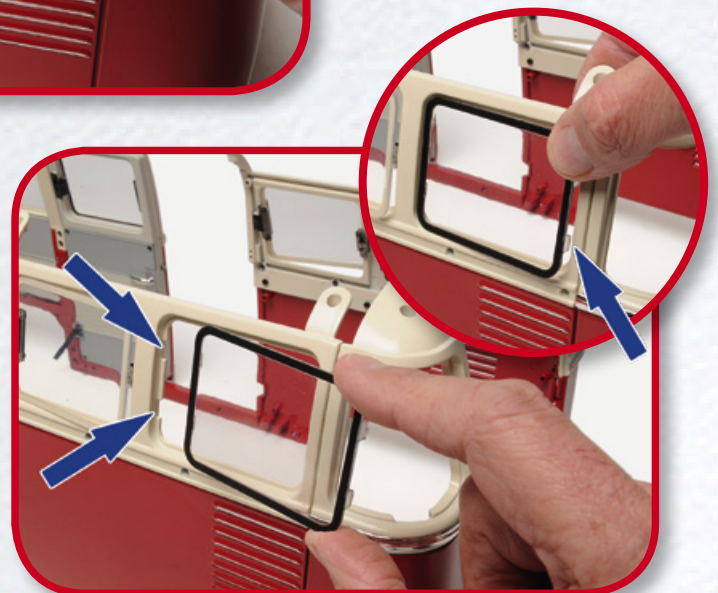
SCHRITT **101-F**

Setzen Sie nun das Scharnier in das Fahrgestell ein.



SCHRITT **101-G**

Befestigen Sie das Scharnier mittels zweier Schrauben BD08 (101-11).



SCHRITT **101-H**

Positionieren Sie das feste Fenster (101-1) in den freien Teil des Fahrgestells, indem Sie die Laschen in die entsprechenden Schlitzte einsetzen.

VW Samba



BAUPHASE ABGESCHLOSSEN

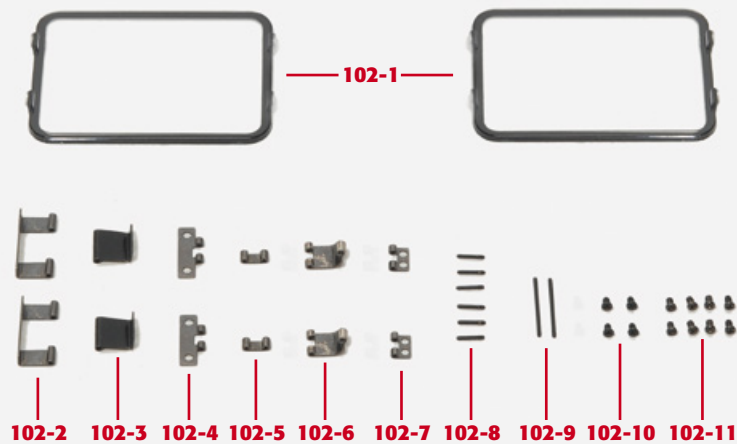
POSITION DER BAUTEILE



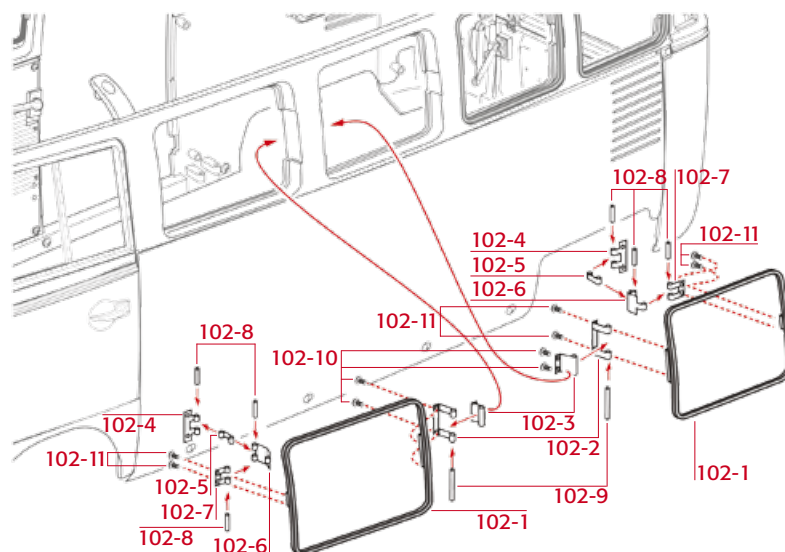
BAUPHASE 102: DIE LINKEN SEITENFENSTER (II)

STÜCKLISTE

- 102-1 festes Fenster
- 102-2 offenes Fenster
- 102-3 Scharnier des Fensters (Teil 1)
- 102-4 Scharnier des Fensters (Teil 2)
- 102-5 Fensterschließmechanismus (Teil 1)
- 102-6 Fensterschließmechanismus (Teil 2)
- 102-7 Fensterschließmechanismus (Teil 3)
- 102-8 Fensterschließmechanismus (Teil 4)
- 102-9 kurzer Stecker
- 102-10 langer Stecker
- 102-11 Schrauben 1.8 x 3 mm (BD08)
- 102-12 Schrauben 1.8 x 3 mm (BP09)



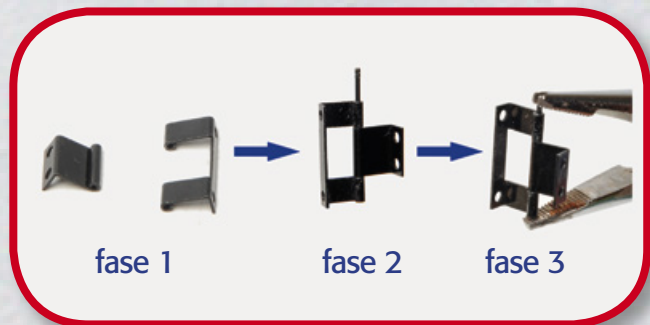
SCHEMA





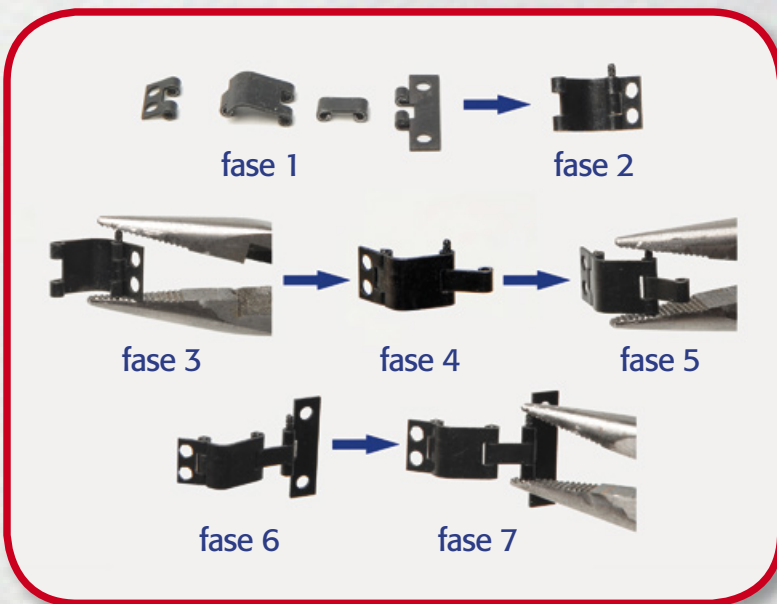
SCHRITT 102-A

Bevor Sie beginnen, die Enden der Stecker (102-9 und 102-10) sind mit einer Rändelung versehen, die sie in Position halten wird.



SCHRITT 102-B

1. Richten Sie die Löcher in den beiden Teilen des Fensterscharniers (102-3 und 102-4) aus.
2. Schieben Sie den langen Stift (102-10) vom glatten Ende aus durch die Löcher.
3. Drücken Sie den Stecker mit der Zange ein, wie abgebildet.

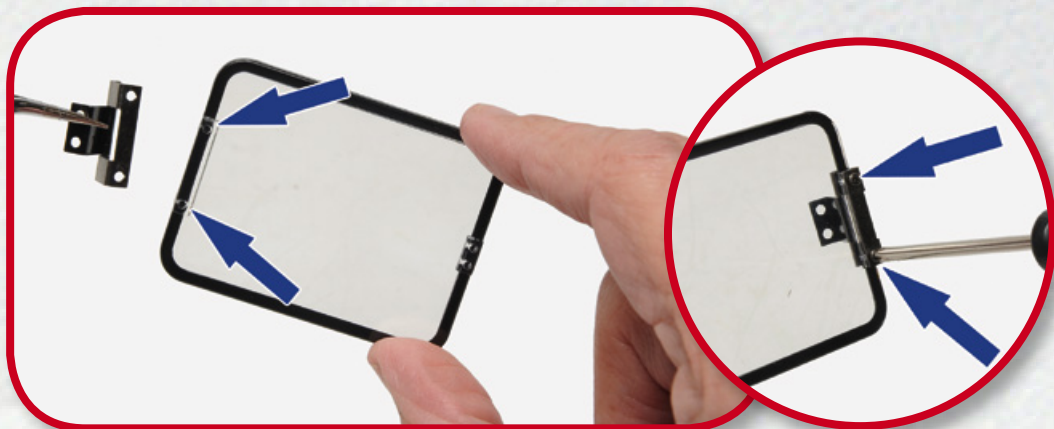


SCHRITT 102-C

1. Ordnen Sie die vier Teile des Schließmechanismus (102-8, 102-7, 102-6 und 102-5) wie abgebildet an.
2. Beginnen Sie mit der Montage der Teile 102-8 und 102-7, richten Sie die Löcher aus und stecken Sie einen kurzen Stecker (102-9) durch die Löcher.
3. Drücken Sie den Stecker mit der Zange in Position.
- 4 und 5. Verbinden Sie diese Struktur mit Teil 102-6 und einem weiteren kurzen Stecker (102-9).
- 6 und 7. Zum Schluss verbinden Sie die Teile 102-5 und 102-6 mit einem dritten kurzen Stecker (102-9).

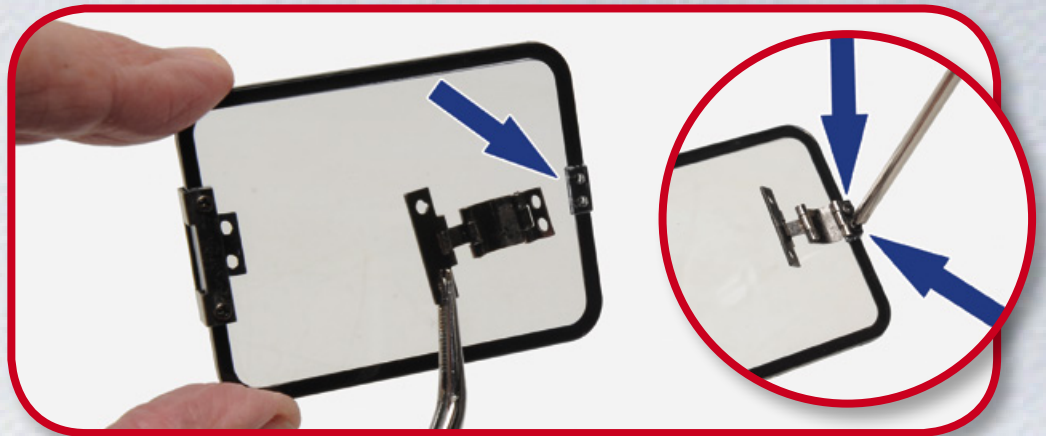
SCHRITT 102-D

Befestigen Sie nun das im Schritt 102-B montierte Scharnier mittels zweier Schrauben BP09 (102-12) im Inneren des öffnbaren Fensters (102- 2).



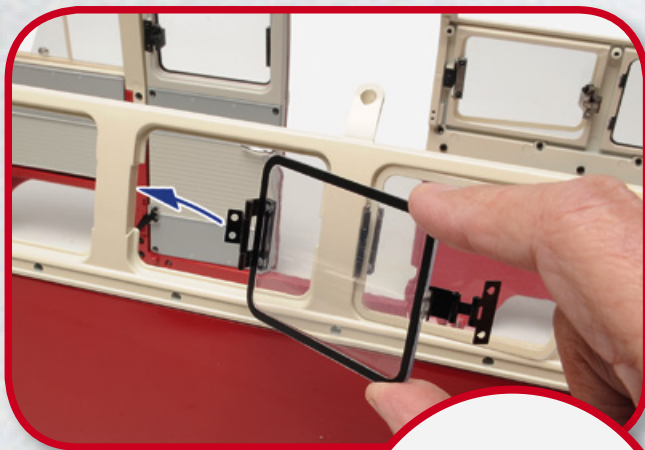
SCHRITT 102-E

Sichern Sie den in Schritt 102-C montierten Schließmechanismus am anderen Ende des Fensters mittels zweier Schrauben BP09 (102-12).



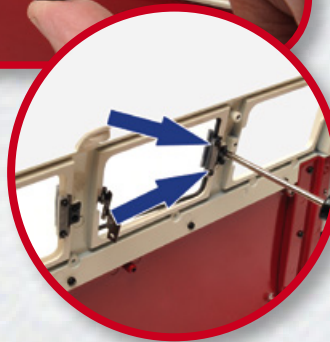
SCHRITT 102-F

Wiederholen Sie die Schritte 102-B bis 102-E um das zweite Fenster und sein dazugehöriges Scharnier.



SCHRITT 102-G

Setzen Sie das Scharnier in das Fahrgestell ein und befestigen Sie es mittels zweier Schrauben BD08 (102-11).



SCHRITT 102-H

Positionieren Sie nun das zweite Fenster in die angrenzende Öffnung der Karosserie. Befestigen Sie ihn mit zwei Schrauben BD08 (102-10).



VW Samba



BAUPHASE ABGESCHLOSSEN

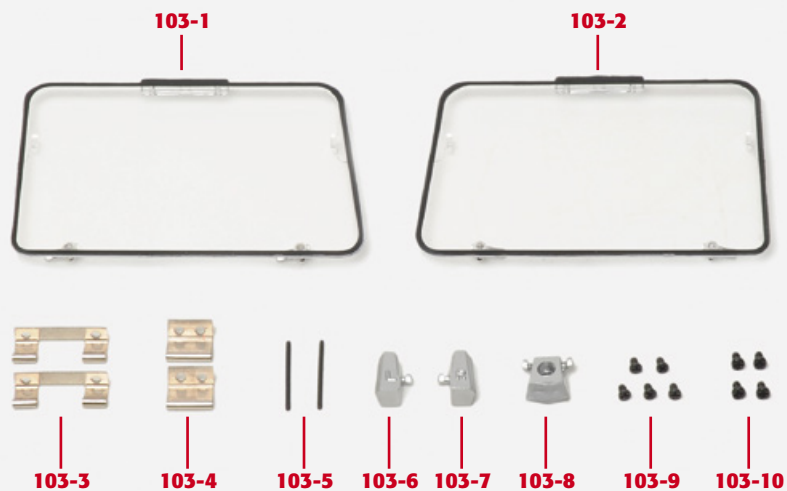
POSITION DER BAUTEILE



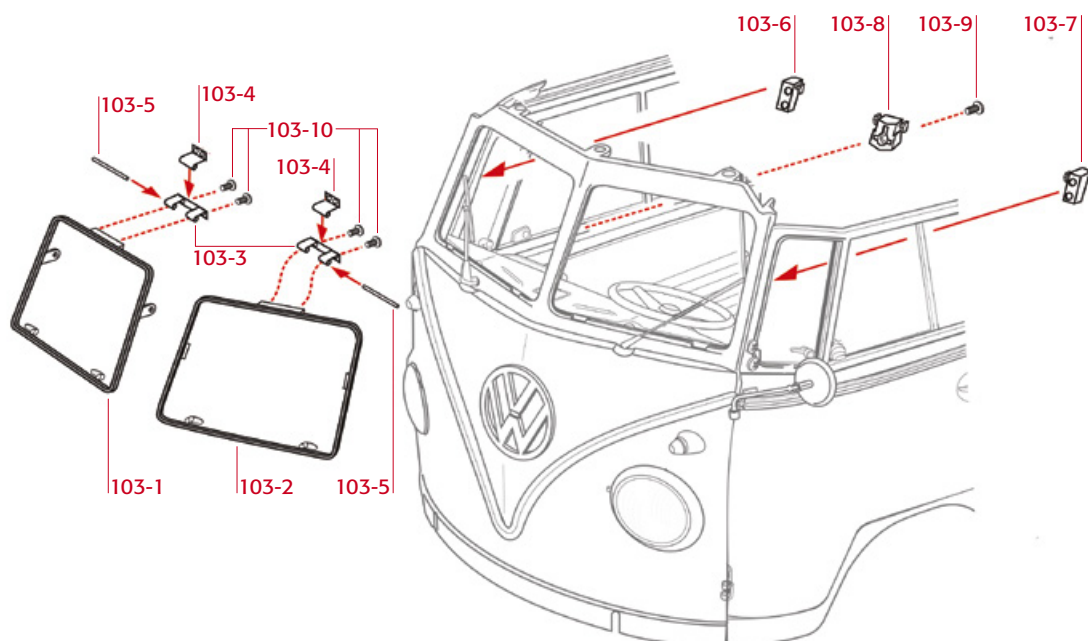
BAUPHASE 103: DIE WINDSCHUTZSCHEIBE

STÜCKLISTE

- 103-1 rechte Windschutzscheibe
- 103-2 linke Windschutzscheibe
- 103-3 Scharniere der Windschutzscheibe (Teil 1)
- 103-4 Scharniere der Windschutzscheibe (Teil 2)
- 103-5 Stecker
- 103-6 Haltevorrichtung der Öffnungsschiene der rechten Windschutzscheibe
- 103-7 Haltevorrichtung der Öffnungsschiene der linken Windschutzscheibe
- 103-8 Haltevorrichtung der zentralen Öffnungsschiene
- 103-9 Schrauben 1.8 x 3 mm (BD08)
- 103-10 Schrauben 1.8 x 3 mm (BP09)

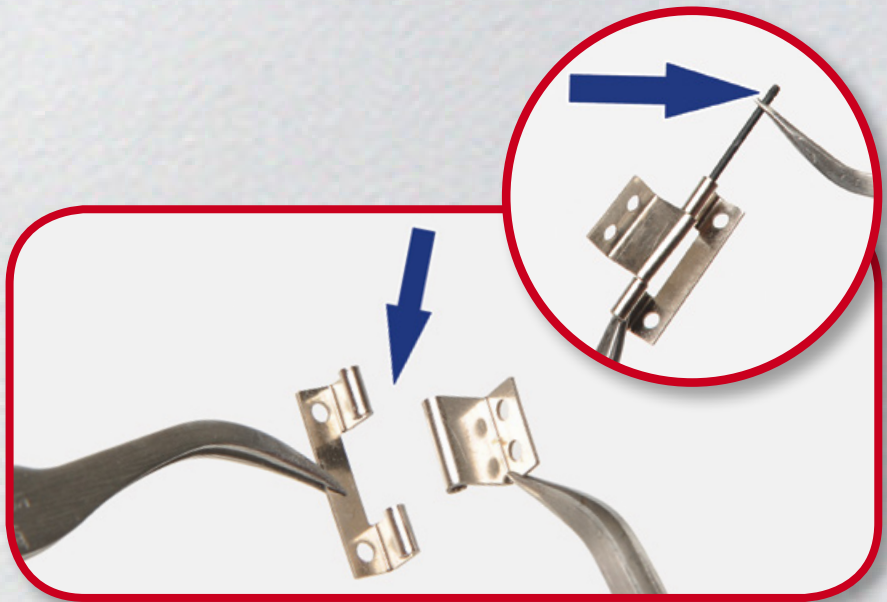


SCHEMA



SCHRITT 103-A

Holen Sie die beiden Teile eines der Scharniere (103-3 und 103-4) wieder zurück und verbinden Sie sie miteinander wie abgebildet. Führen Sie den langen Stecker (103-5) durch die ausgerichteten Löcher, wobei das glatte Ende zuerst eingesetzt wird.



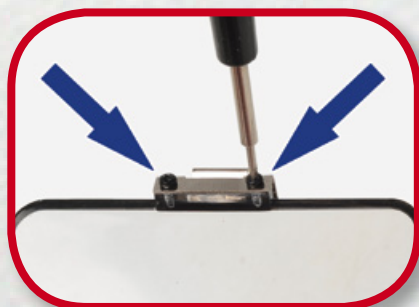
SCHRITT 103-B

Wiederholen Sie den Vorgang und bereiten Sie auch das zweite Scharnier vor.



SCHRITT 103-C

Befestigen Sie eines der Scharniere an der rechten Windschutzscheibe (103-1) wie abgebildet mittels zweier Schrauben BP09 (103-10).



SCHRITT 103-D

Installieren Sie nun das zweite Scharnier an der linken Windschutzscheibe (103-2) mittels zweier Schrauben BP09 (103-10).



SCHRITT 103-E

Bereiten Sie die Haltevorrichtungen der seitlichen Öffnungsschienen (103-7 und 103-6) vor. Sie sind mit den Buchstaben L für links und R für rechts gekennzeichnet.



SCHRITT **103-F**

Drücken Sie die Haltevorrichtung der rechten seitlichen Öffnungsschiene (103-6) am seitlichen rechten Ständer der Karosserie, wo Sie die rechte Windschutzscheibe installieren müssen.

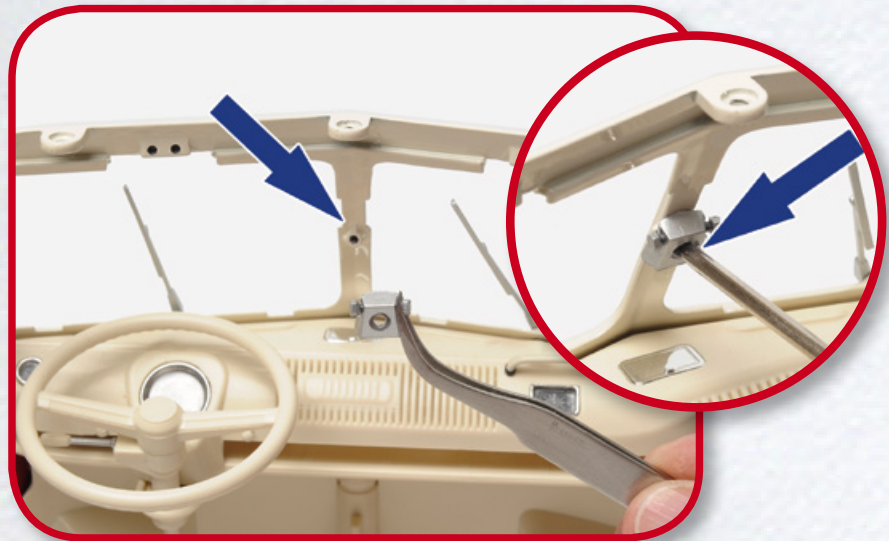
SCHRITT **103-G**

Installieren Sie nun die Haltevorrichtung der linken seitlichen Öffnungsschiene (103-7) am linken Ständer.



SCHRITT **103-H**

Das Loch in der Haltevorrichtung der zentralen Öffnungsschiene (103-8) entspricht dem zentralen Ständer, der sich zwischen den beiden Windschutzscheiben befindet.



SCHRITT **103-I**

Positionieren Sie die Haltevorrichtung der zentralen Öffnungsschiene (103-8) auf dem Drehpunkt des zentralen Ständers und befestigen ihn mit einer Schraube BD08 (103-9) in Position.

SCHRITT **103-J**

Legen Sie sowohl die Windschutzscheiben als auch die nicht verwendeten Schrauben beiseite; Sie werden diese Bauteile während den nächsten Montagephasen benötigen.



VW Samba



BAUPHASE ABGESCHLOSSEN

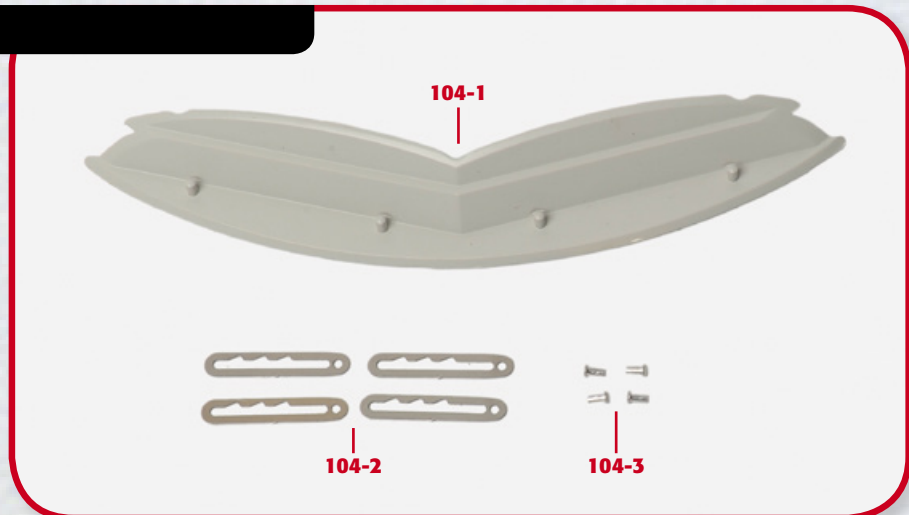
POSITION DER BAUTEILE



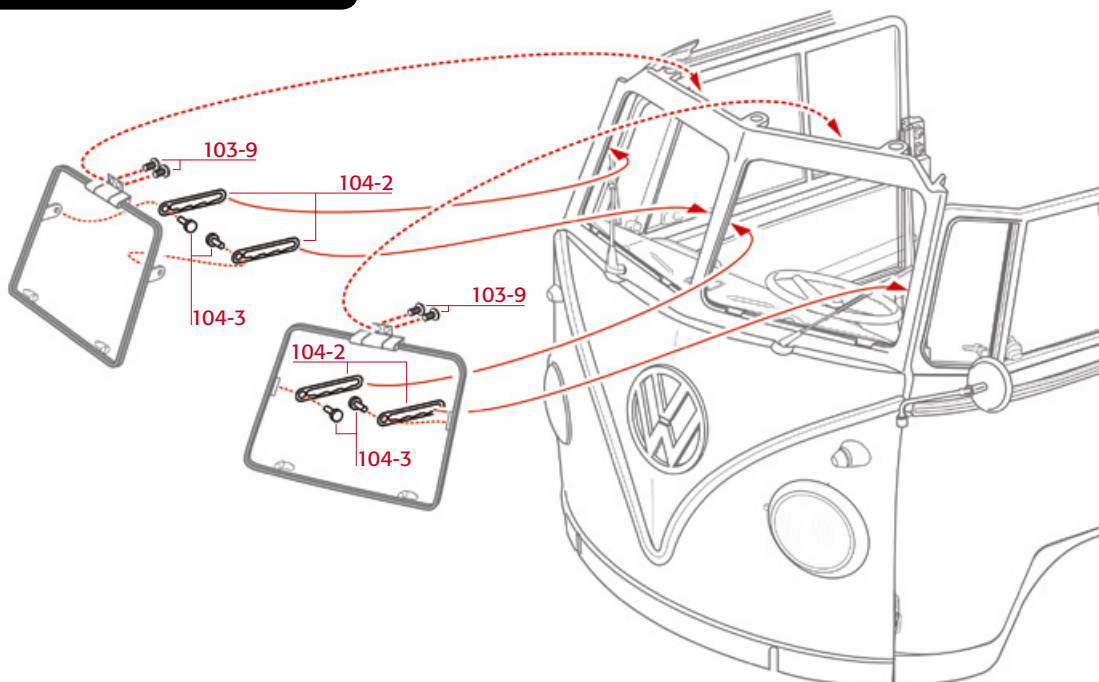
BAUPHASE 104: DIE WINDSCHUTZSCHEIBE MONTIEREN

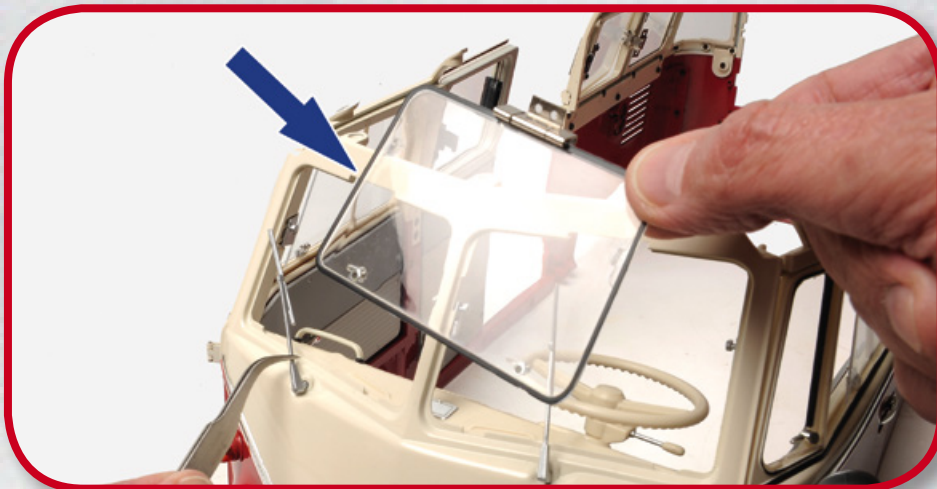
STÜCKLISTE

- 104-1 Dachlüftungsanschluss
- 104-2 Schienen zum Öffnen der Windschutzscheibe
- 104-3 Nietnägel



SCHEMA





SCHRITT 104-A

Holen Sie die Windschutzscheiben und Schrauben, die Sie im vorherigen Schritt beiseitegelegt haben. Halten Sie die rechte Windschutzscheibe mit dem Scharnier nach oben gerichtet, schieben Sie sie unter den Scheibenwischer und in die mit dem Pfeil gekennzeichnete Aussparung der Karosserie.

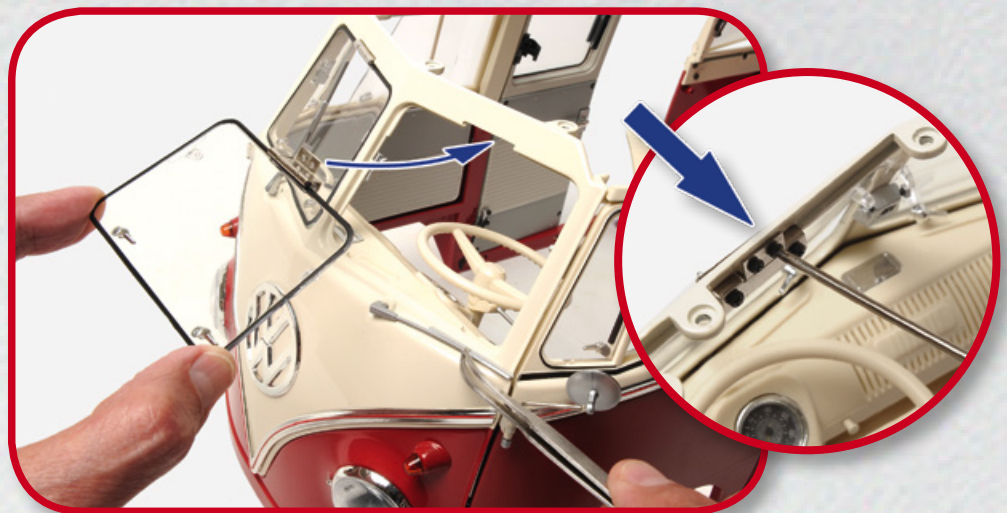


SCHRITT 104-B

Befestigen Sie das Scharnier im Inneren der Karosserie mittels zweier Schrauben BD08 (103-9).

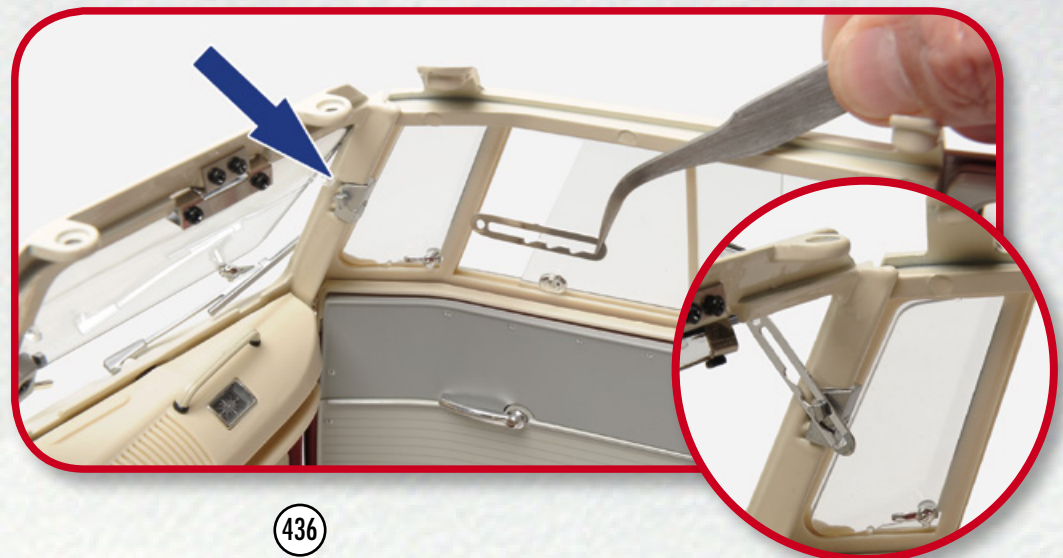
SCHRITT 104-C

Positionieren Sie nun die linke Windschutzscheibe in der Karosserie, hinter der Windschutzscheibe. Befestigen Sie das Scharnier an der Karosserie mit zwei weiteren Schrauben BD08 (103-9).



SCHRITT 104-D

Nehmen Sie eine der Windschutzscheiben-Öffnungsschienen (104-2) und legen Sie sie auf die Haltevorrichtung der rechten Öffnungsschiene.



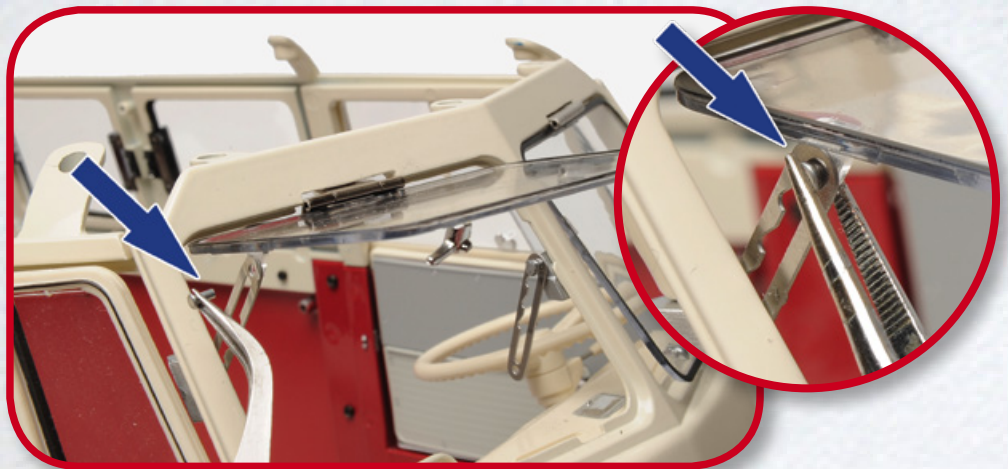
SCHRITT 104-E

Installieren Sie die zweite Schiene an der zentralen Haltevorrichtung, die sich auf der linken Seite des Fensters befindet.



SCHRITT 104-F

Richten Sie das Loch am Ende der ersten Schiene mit dem Loch auf der rechten Lasche der rechten Windschutzscheibenlasche aus. Schieben Sie einen der Nietnägeln (104-3) durch die ausgerichteten Löcher.



SCHRITT 104-G

Richten Sie die Löcher in der zweiten Schiene und die Lasche auf der linken Seite der Windschutzscheibe aus und schieben Sie einen weiteren Nietnagel (104-3) durch diese.



SCHRITT 104-H

Wiederholen Sie die Schritte 104-D bis 104-G und installieren Sie die beiden verbleibenden Schienen (104-2) und Nietnägeln (104-3) an der linken Windschutzscheibe.

VW Samba

SCHRITT 104-I

Legen Sie vorerst den Dachlüftungsanschluss beiseite; Sie werden ihn bei der nächsten Montagephase benötigen.



BAUPHASE

ABGESCHLOSSEN

POSITION DER BAUTEILE



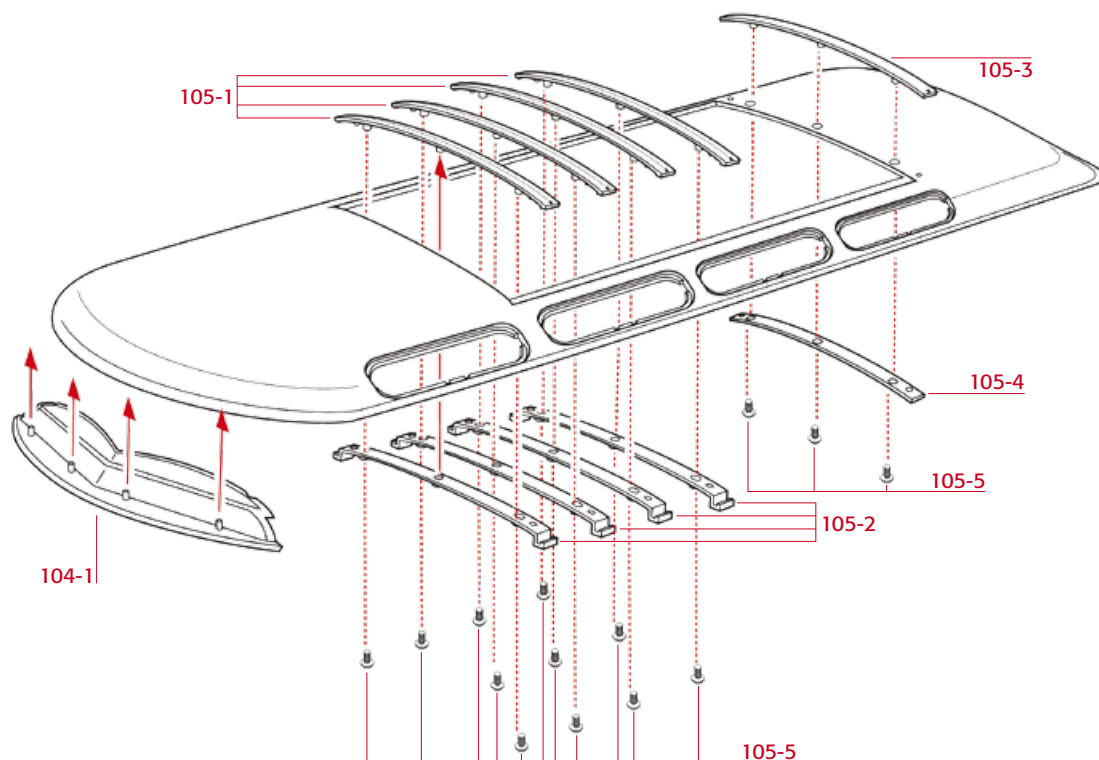
BAUPHASE 105: DIE DACHSTREBEN

STÜCKLISTE

- 105-1 obere Dachstreben
- 105-2 untere Dachstreben
- 105-3 hintere obere Dachstrebe
- 105-4 hintere untere Dachstrebe
- 105-5 Schrauben 1.8 x 3 mm
Ø4,5 (BP12)

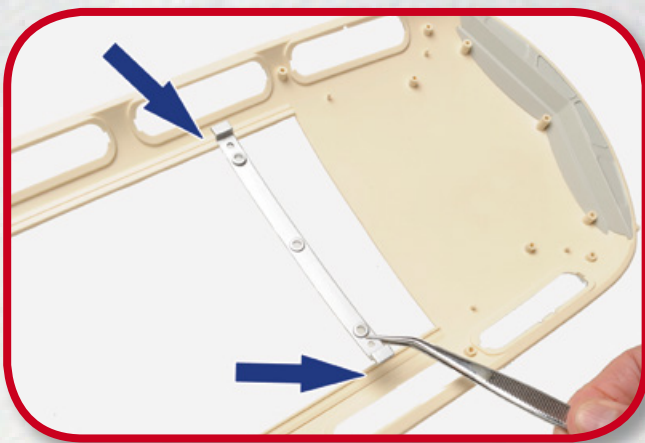
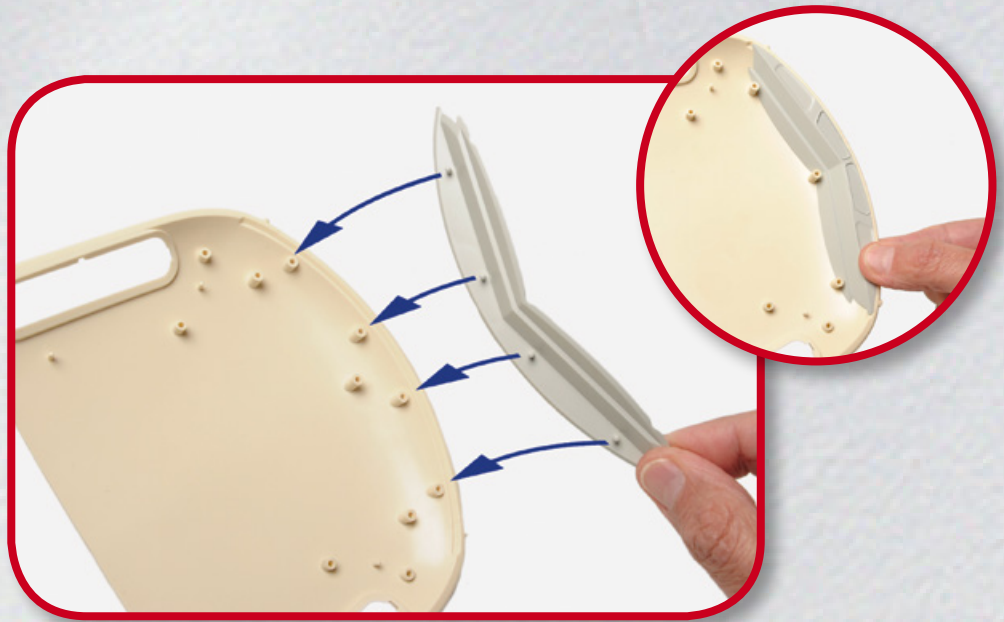


SCHEMA



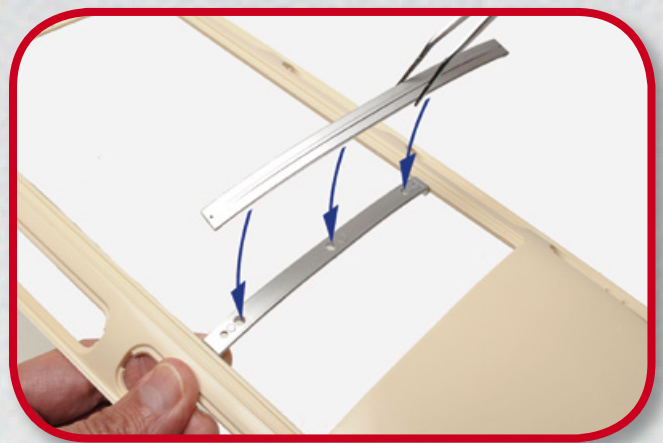
SCHRITT 105-A

Drücken Sie die Stifte des Lüftungsanschlusses (104-1) in die Hohlstifte des Daches (100-1).



SCHRITT 105-B

Positionieren Sie eine der unteren Dachstreben (105-2) auf der Dachöffnung.

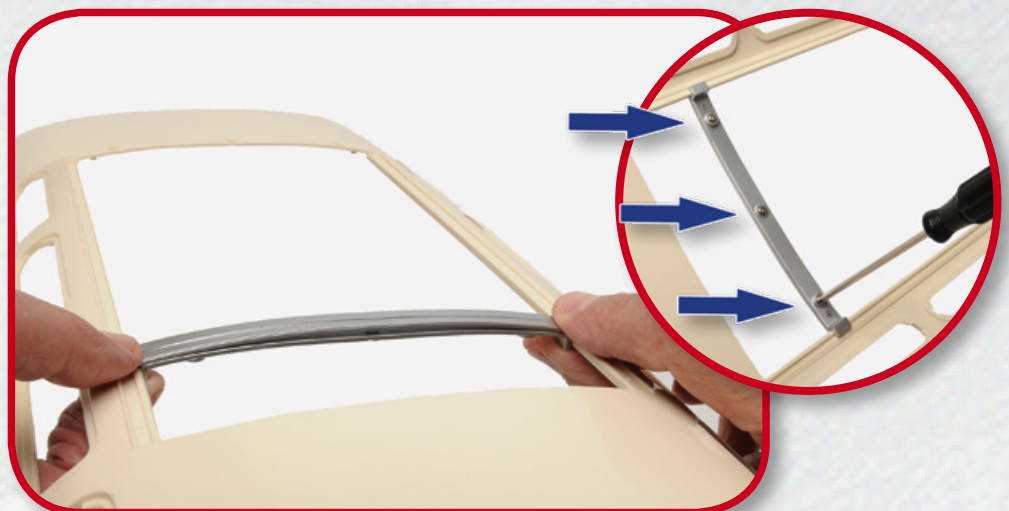


SCHRITT 105-C

Halten Sie die untere Strebe fest und klappen Sie das Dach um. Setzen Sie einen der oberen Streben (105-1) auf die untere, indem Sie die Stifte in die Löcher einführen.

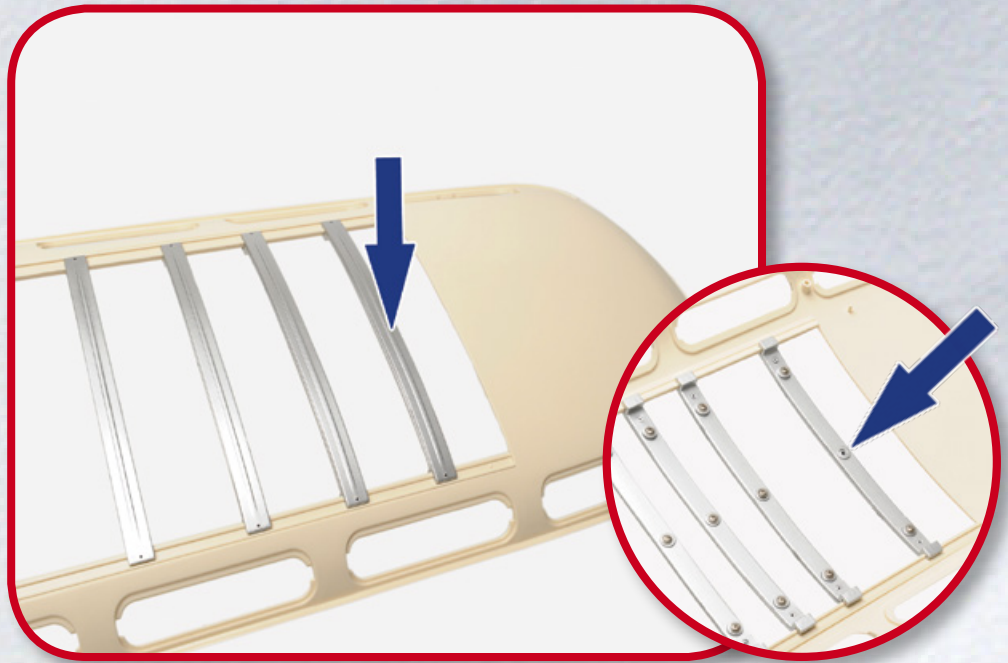
SCHRITT 105-D

Drücken Sie die beiden Streben zusammen und befestigen Sie sie mit drei Schrauben BP12 (105-5).



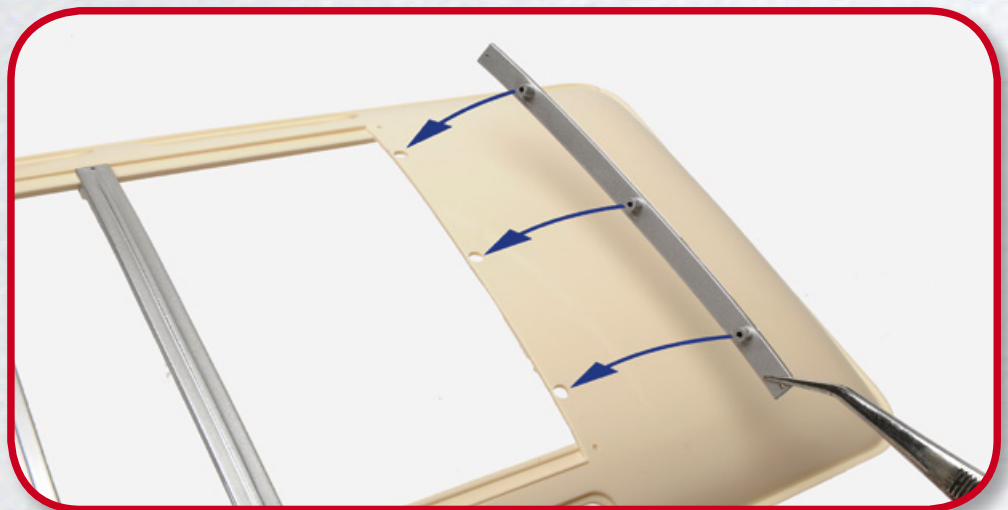
SCHRITT 105-E

Wiederholen Sie den Vorgang mit den restlichen Streben. Die Strebe am vorderen Ende der Öffnung muss nur mit zwei Schrauben BP12 befestigt werden, so dass das zentrale Loch frei bleibt.



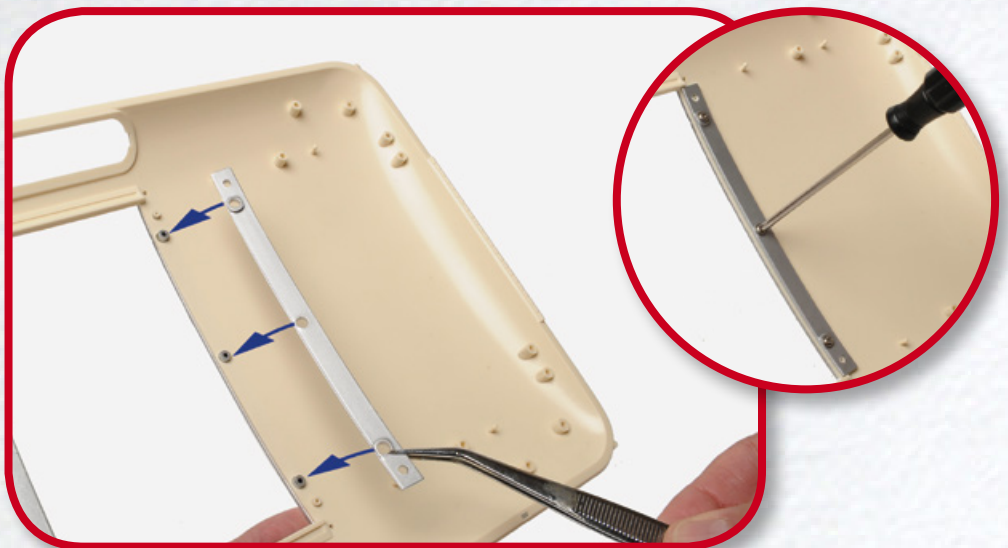
SCHRITT 105-F

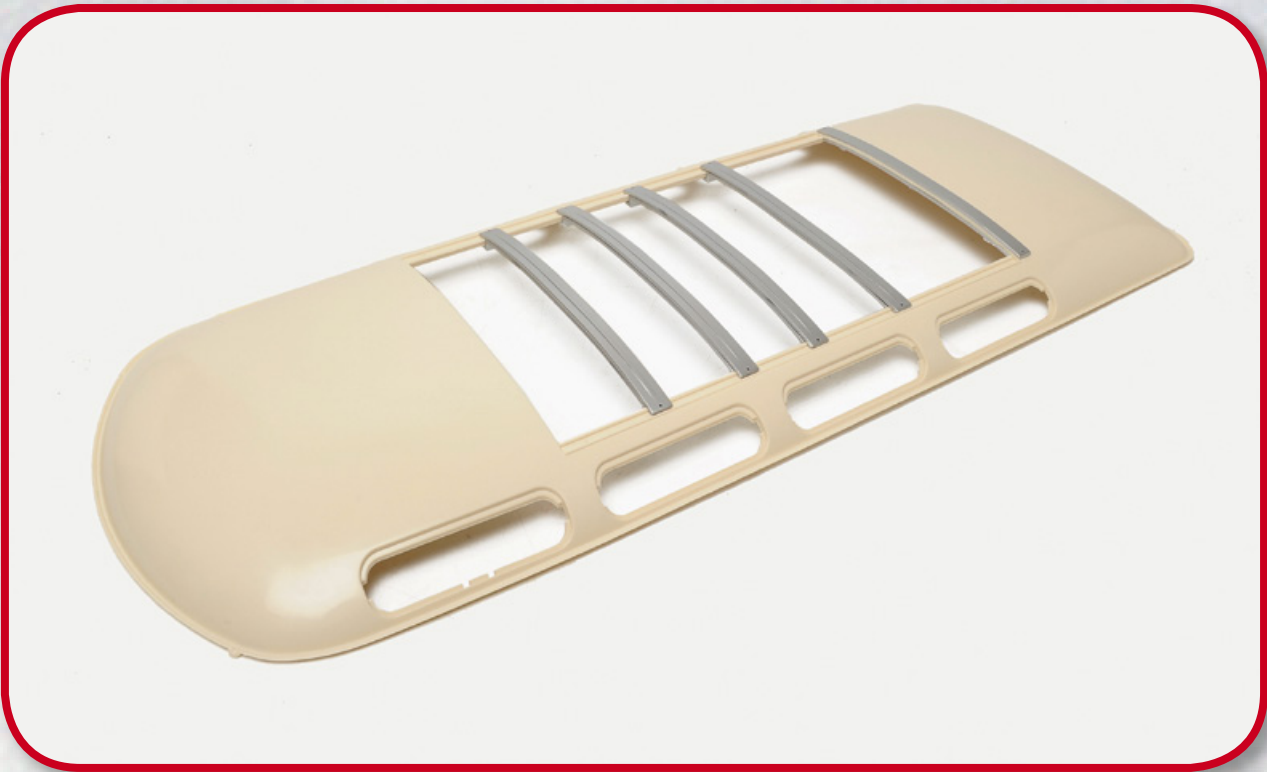
Setzen Sie die obere hintere Strebe (105-3) über die Dachlöcher, wie abgebildet.



SCHRITT 105-G

Positionieren Sie nun die untere hintere Strebe (105-4) innerhalb des Daches und auf die Stifte der oberen Strebe. Befestigen Sie die beiden Teile mittels drei Schrauben BP12 miteinander (105-5).





BAUPHASE ABGESCHLOSSEN

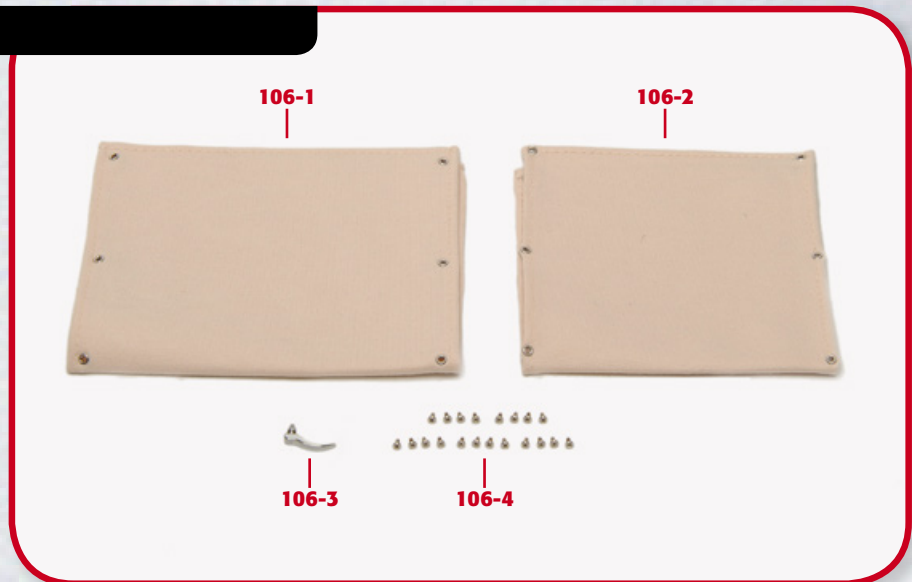
POSITION DER BAUTEILE



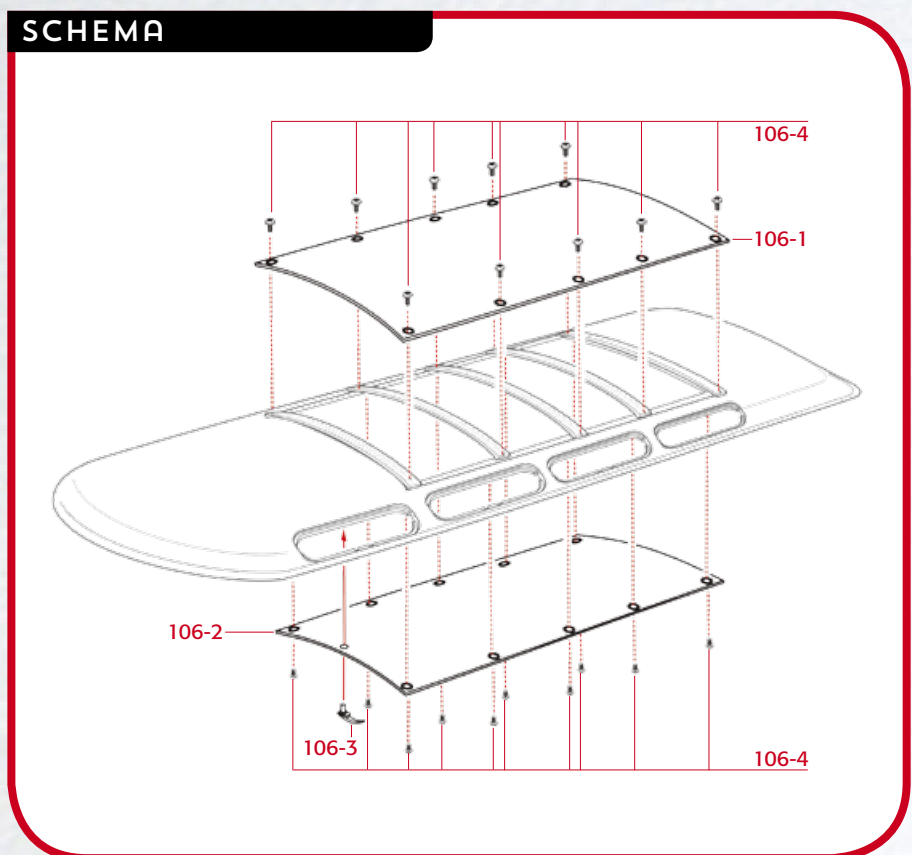
BAUPHASE 106: DAS SCHIEBEDACH

STÜCKLISTE

- 106-1 oberes Schiebedach
- 106-2 unteres Schiebedach
- 106-3 Handgriff
- 106-4 Schrauben 1.2 x 4 mm (BP01)



SCHEMA



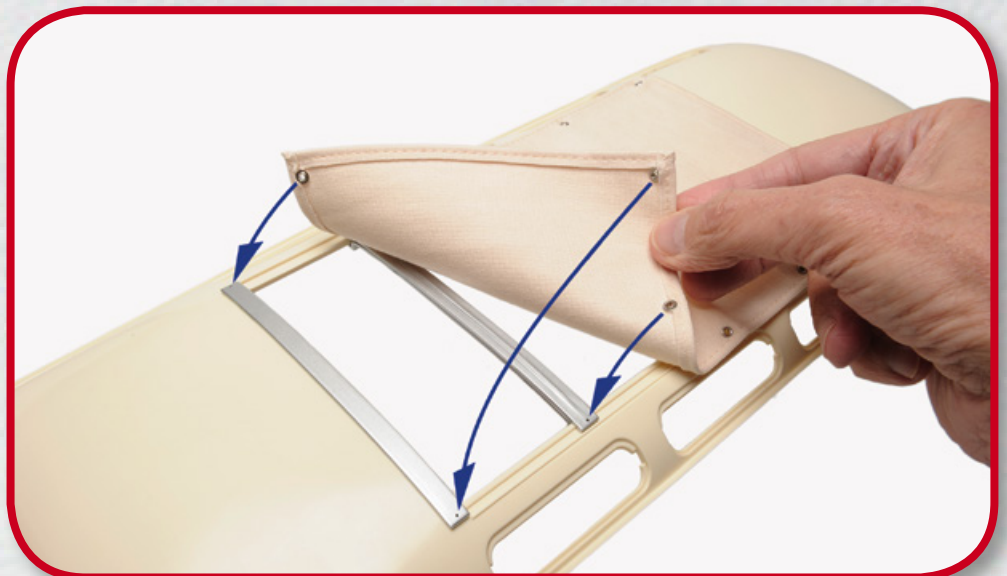
SCHRITT 106-A

Die beiden Teile, aus denen das Schiebedach bestehen wird (106-1 und 106-2), werden aus einem elastischen Materiale hergestellt, was die Montage erleichtert.



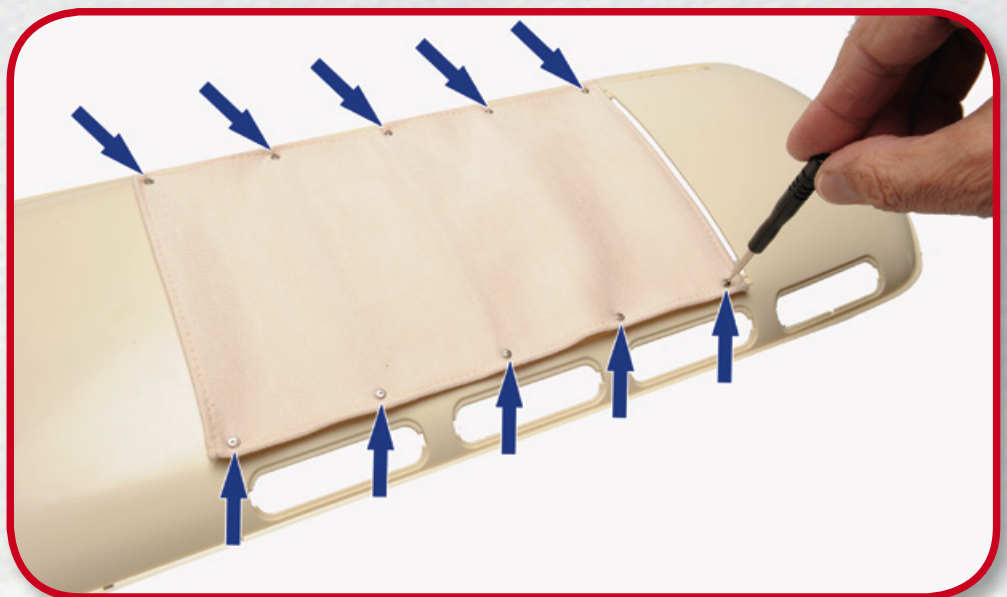
SCHRITT 106-B

Positionieren Sie die Oberseite des Schiebedachs (106-1) auf der Schiebedachöffnung und richten Sie die Schiebedachlöcher an den Löchern der Streben aus.



SCHRITT 106-C

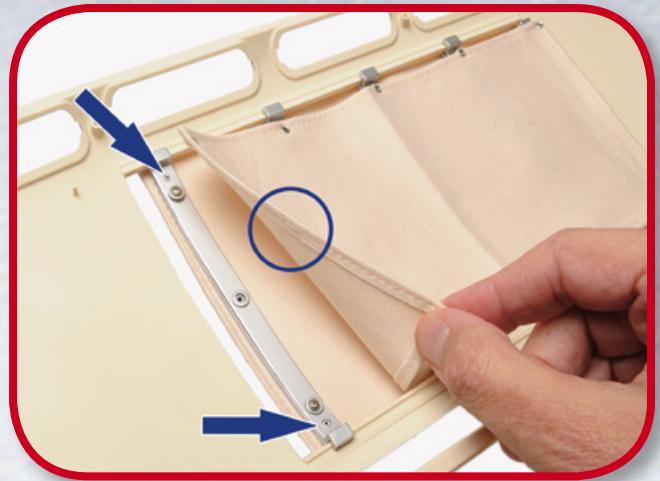
Befestigen Sie das Schiebedach mit zehn Schrauben BP01 (106-4) an den Streben.





SCHRITT 106-D

Der untere Teil des Schiebedachs (106-2) hat an einem der Enden (dem vorderen Ende) ein kleines Loch, an dem Sie den Griff montieren müssen.

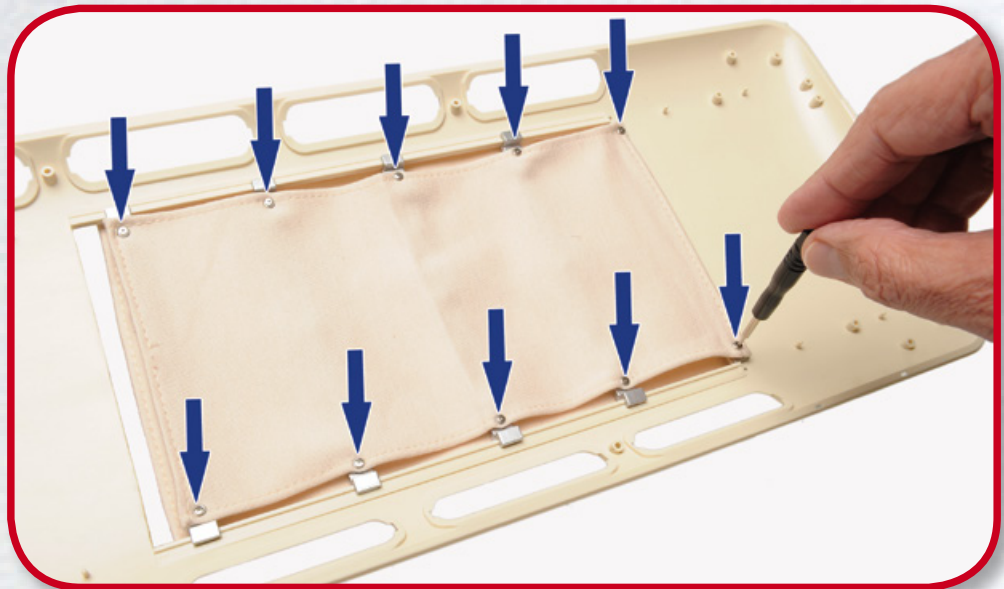


SCHRITT 106-E

Drehen Sie das Schiebedach auf den Kopf und montieren Sie das untere Schiebedach (106-2) an den Streben. Vergewissern Sie sich, dass das vordere Loch mit dem zentralen Loch der Strebe ausgerichtet ist.

SCHRITT 106-F

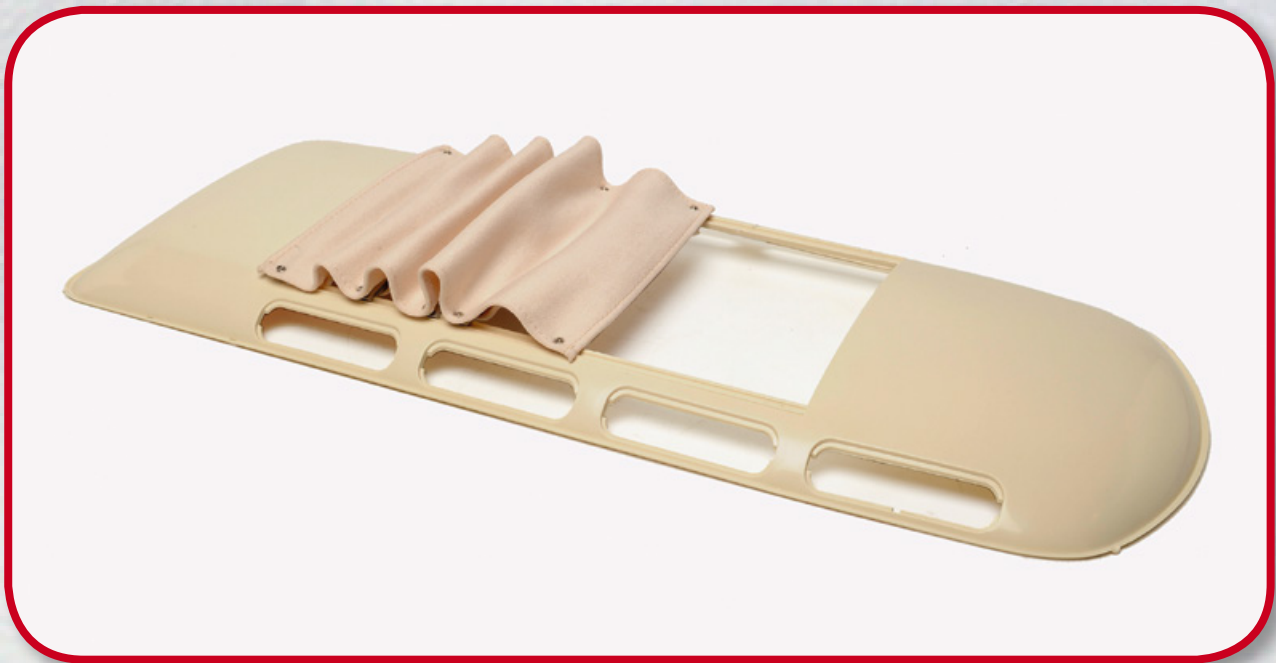
Befestigen Sie das untere Schiebedach an den Streben mittels zehn Schrauben BP01 (106-4).



SCHRITT 106-G

Stecken Sie den Handgriff (106-3) durch die zentralen Löcher des Schiebedachs und der Strebe.





BAUPHASE ABGESCHLOSSEN

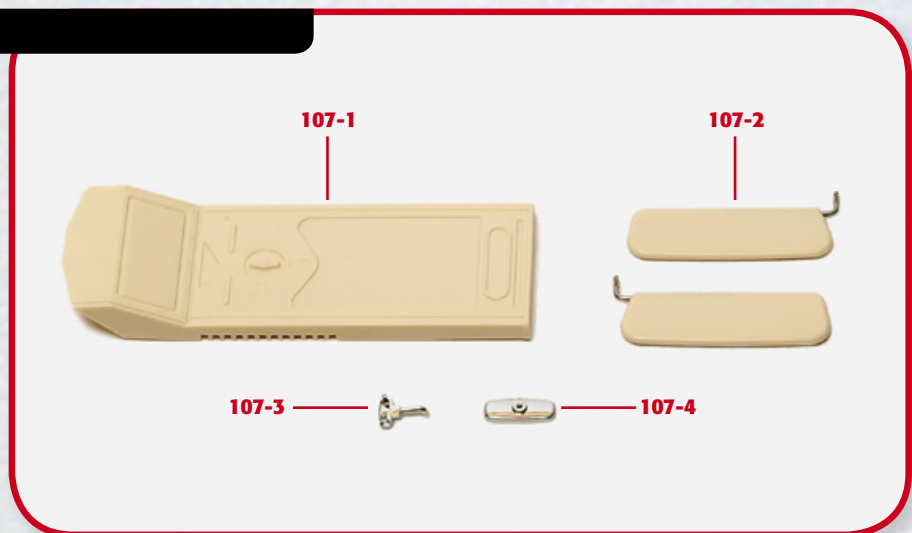
POSITION DER BAUTEILE



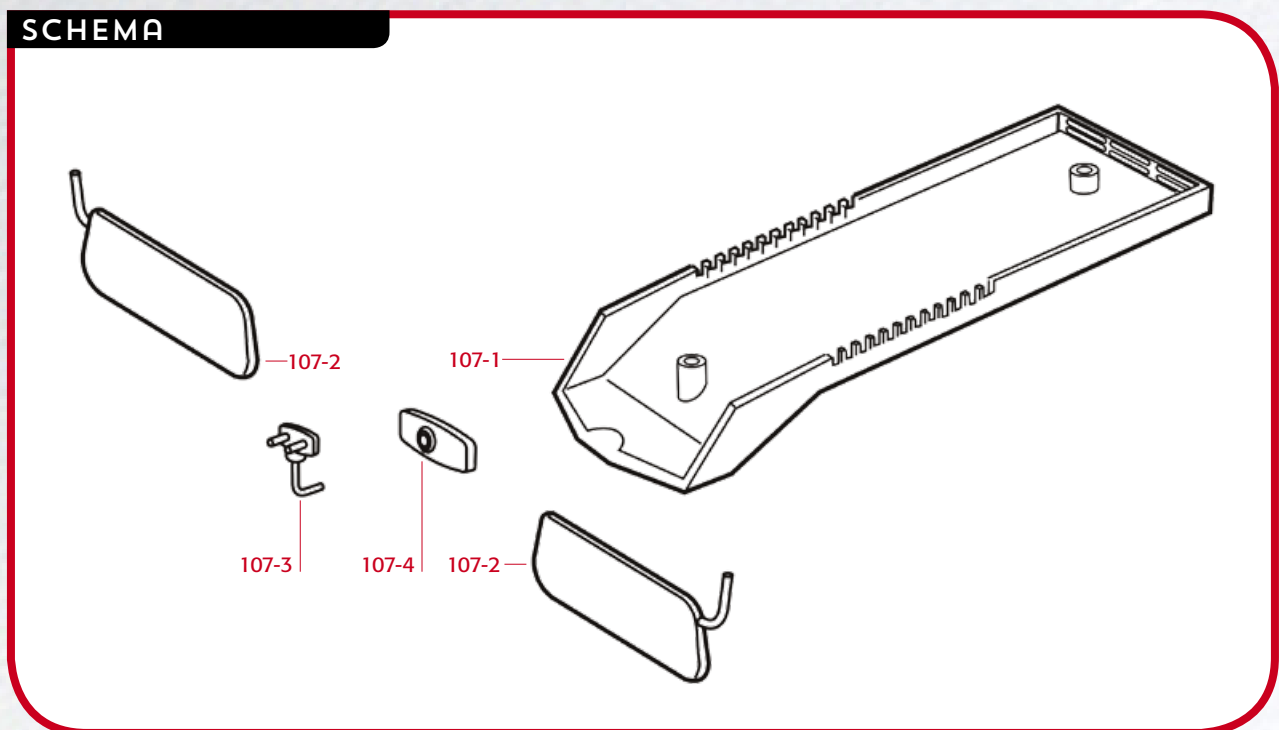
BAUPHASE 107: DIE LUFTABSAUGUNG, DIE SONNENBLENDEN UND DER RÜCKSPIEGEL

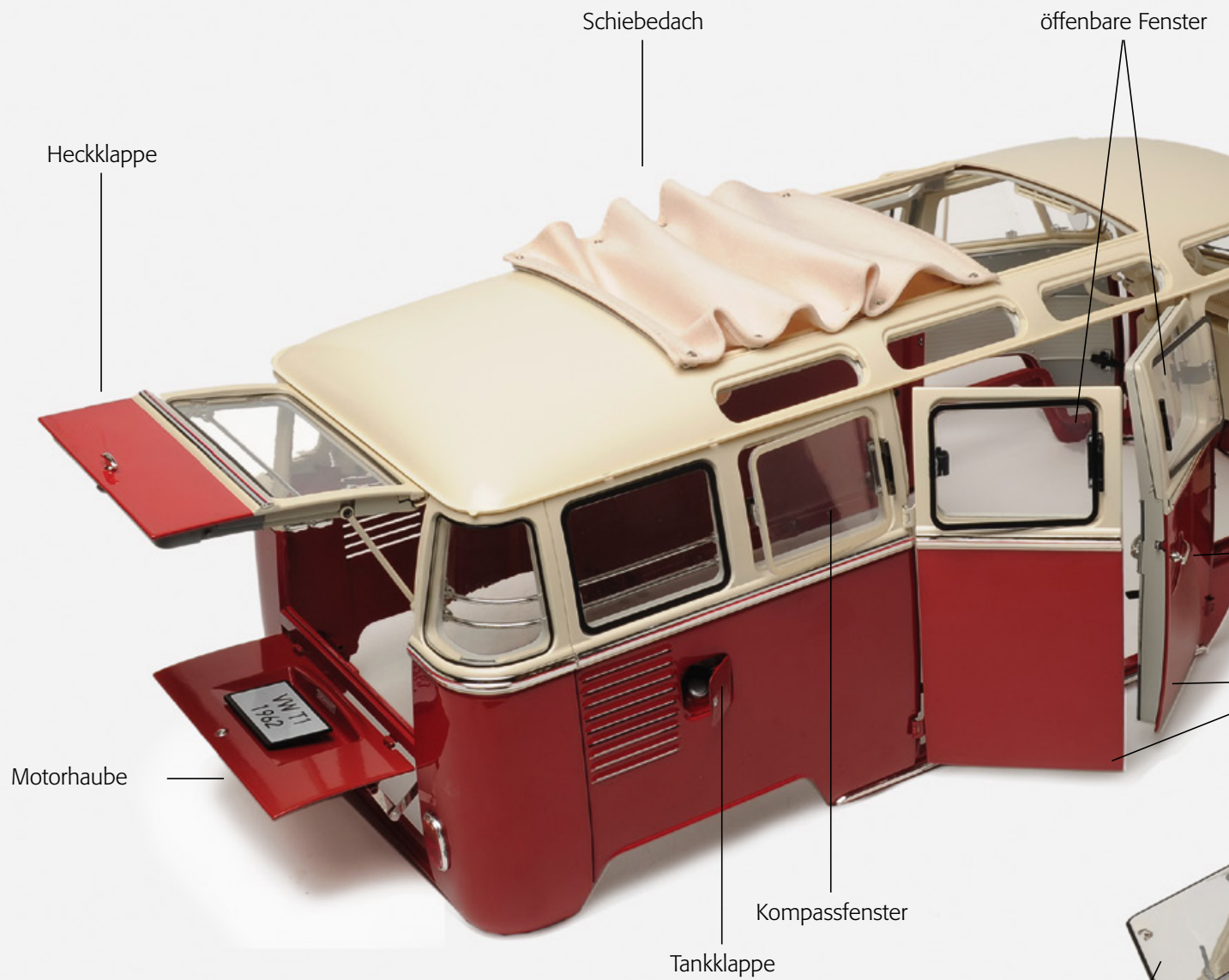
STÜCKLISTE

- 107-1 Luftabsaugung
- 107-2 Sonnenblenden
- 107-3 Spiegelarm
- 107-4 Rückspiegel



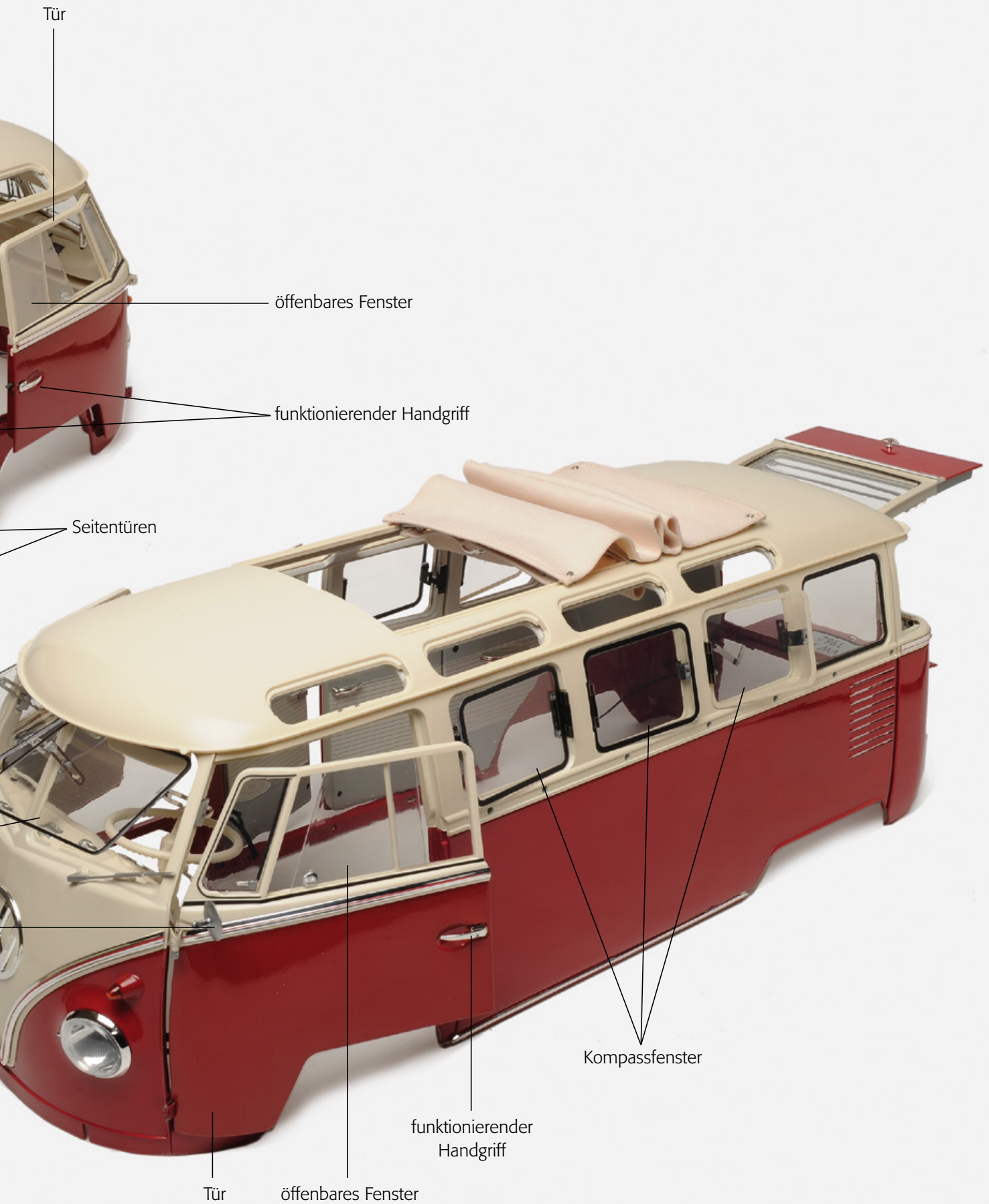
SCHEMA

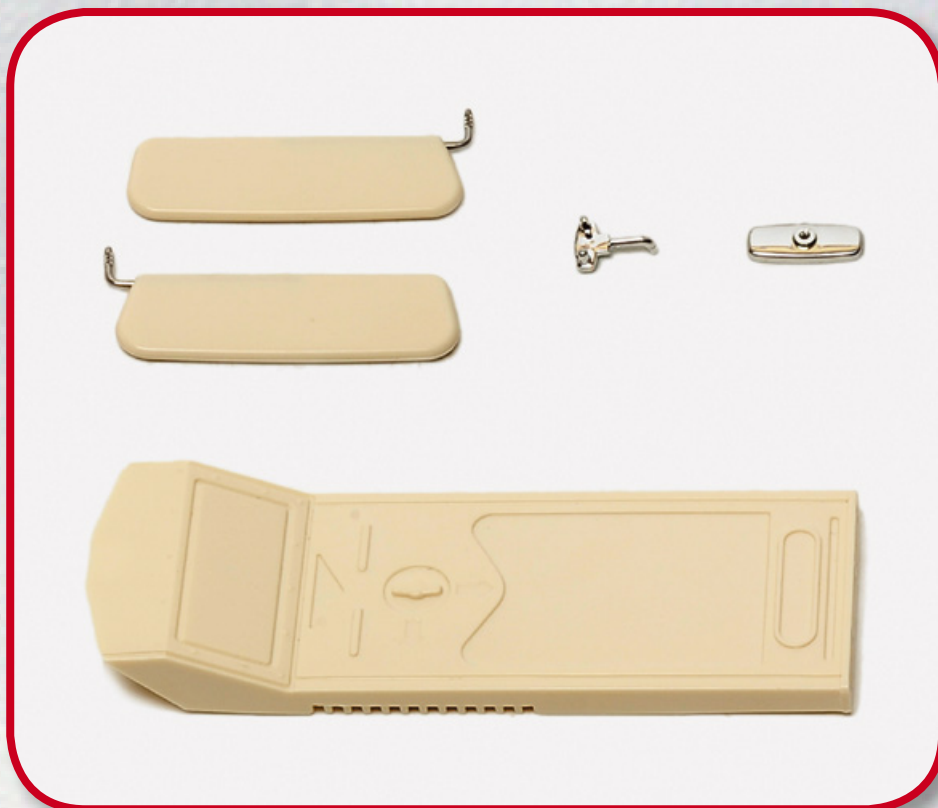




DIE BEWEGLICHEN TEILE DES MODELLS

Auf diesen Seiten sehen Sie alle beweglichen Teile, aus denen sich das realistische und hervorragend gefertigte Modell Ihres Samba T1 zusammensetzt.





SCHRITT 107-A

Legen Sie zunächst die Bauteile, die Ihnen in dieser Bauphase geliefert wurden, beiseite; Sie werden sie in der nächsten Bauphase benötigen.

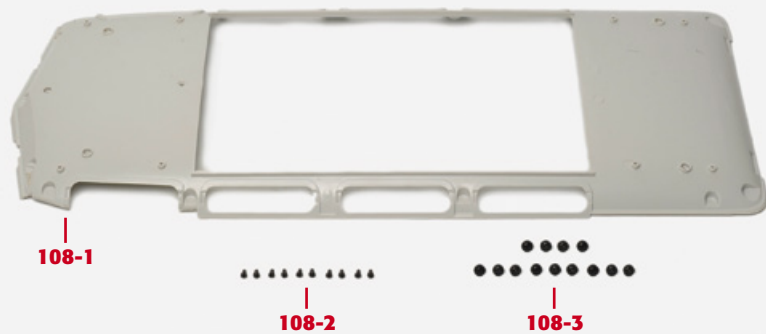
MODELLO COMPLETO



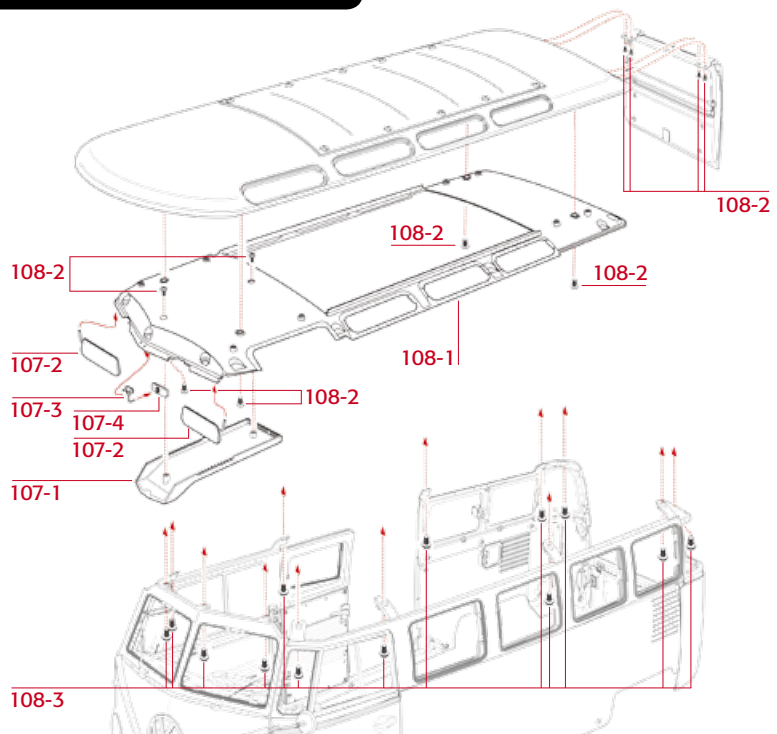
BAUPHASE 108: DIE DACHVERKLEIDUNG

STÜCKLISTE

- 108-1 Dachverkleidung
- 108-2 Schrauben 2.3 x 4 mm (BP04)
- 108-3 Schrauben 2.3 x 3 mm Ø6 (BP10)

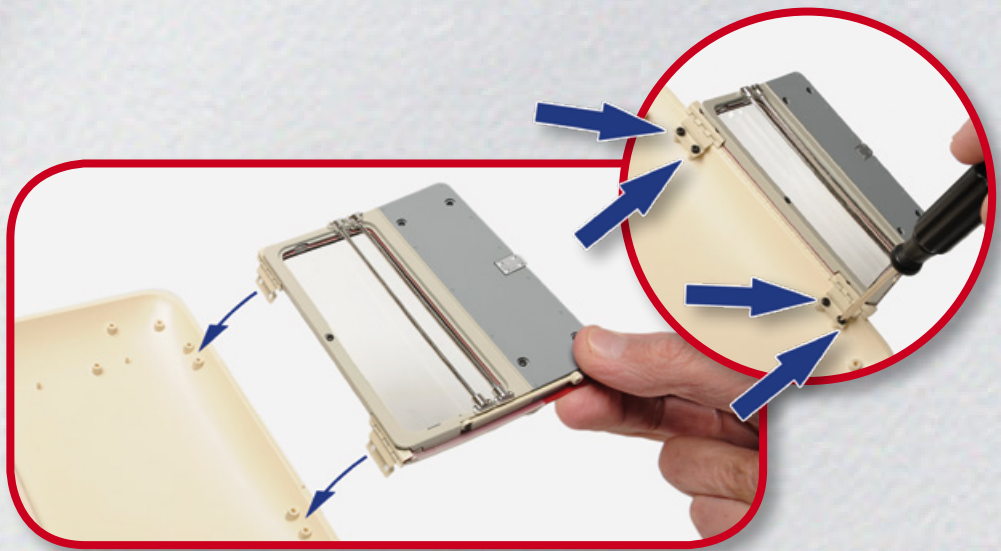


SCHEMA



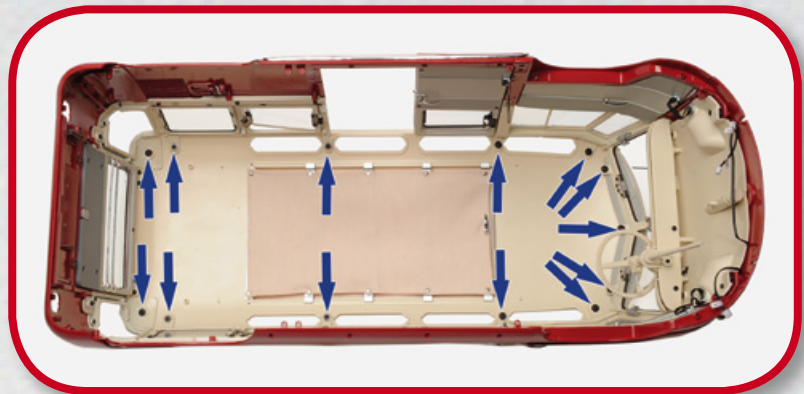
SCHRITT 108-A

Holen Sie die Heckklappe und das Dach zurück. Positionieren Sie die Scharniere der Heckklappe über den entsprechenden Löchern an der Innenseite des Daches. Sichern Sie die Scharniere mittels vier Schrauben BP04 (108-2).



SCHRITT 108-B

Nehmen Sie das Dach und positionieren Sie es über die Karosserie, wobei Sie die 13 entsprechenden Löcher ausrichten.

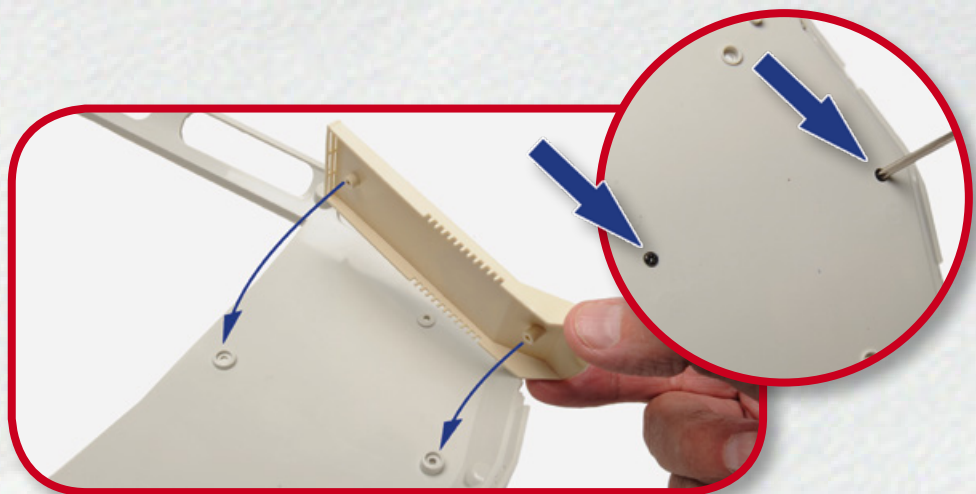


SCHRITT 108-C

Vergewissern Sie sich von innen, dass alle Löcher ausgerichtet sind, und befestigen Sie dann die beiden Teile mit 13 Schrauben BP10 (108-3).

SCHRITT 108-D

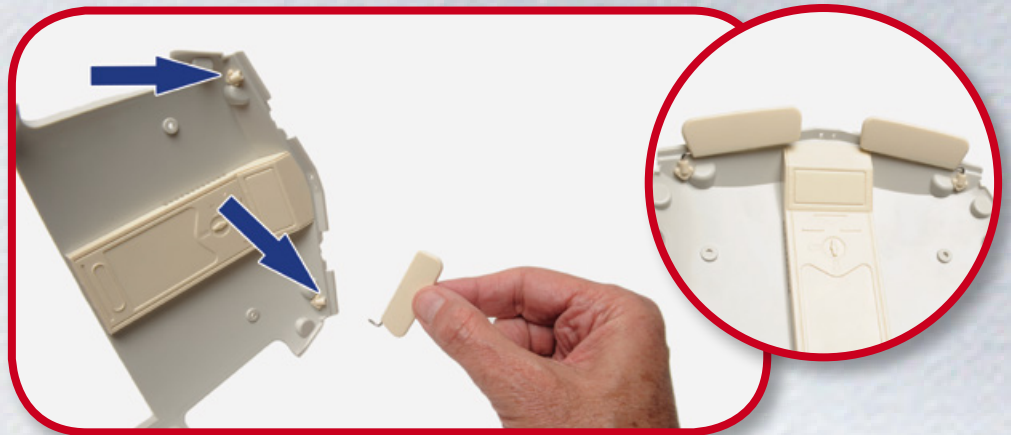
Nehmen Sie die Dachverkleidung (108-1) und setzen Sie die Luftabsaugung (107-1) wie abgebildet auf die beiden Löcher. Verbinden Sie die beiden Teile mittels zweier Schrauben BP04 (108-2).



SCHRITT

108-E

Nehmen Sie die Sonnenblenden und stecken Sie die Stifte in die mit den Pfeilen gekennzeichneten Halterungen der Dachverkleidung.

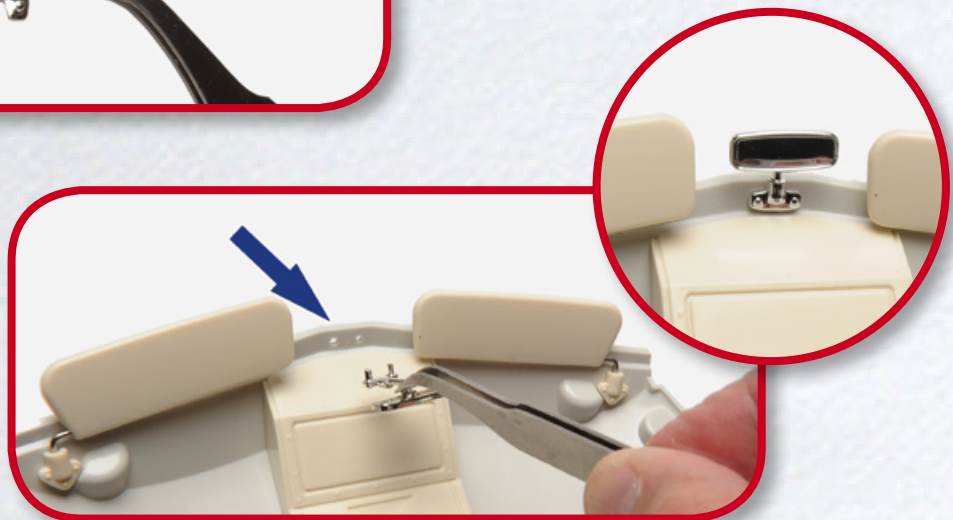


SCHRITT **108-F**

Holen Sie nun den Rückspiegel (107-4) und den Spiegelarm (107-3) heraus. Stecken Sie den Arm in das Loch des Spiegels. Sie können nur durch eine korrekte Ausrichtung miteinander verbunden werden.

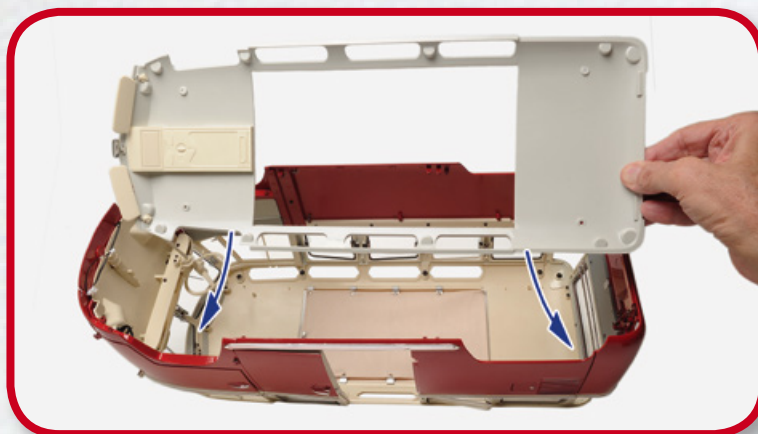
SCHRITT **108-G**

Rasten Sie die beiden Spiegelarmstifte in die entsprechenden Löcher der Dachverkleidung ein.



SCHRITT **108-H**

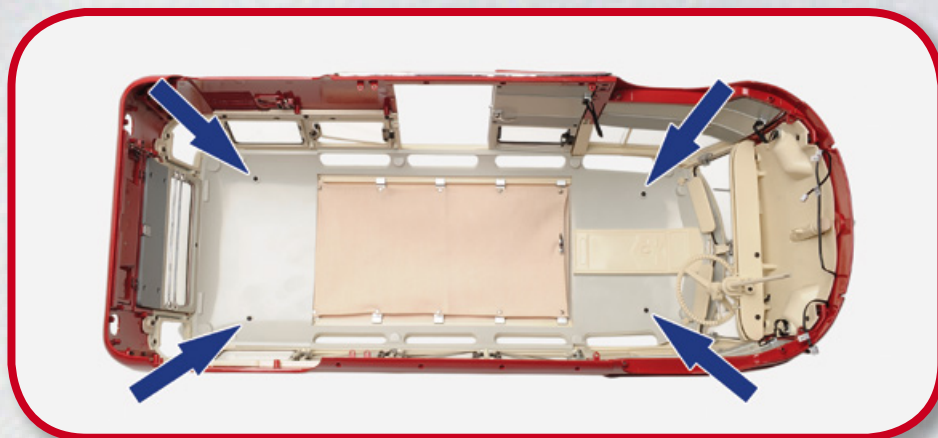
Setzen Sie nun die Dachverkleidung in die Karosserie ein, indem Sie die Löcher und Stifte anpassen.



VW Samba

SCHRITT 108-I

Befestigen Sie die Dachverkleidung mit zwei Schrauben BP04 (108-2).



BAUPHASE

ABGESCHLOSSEN

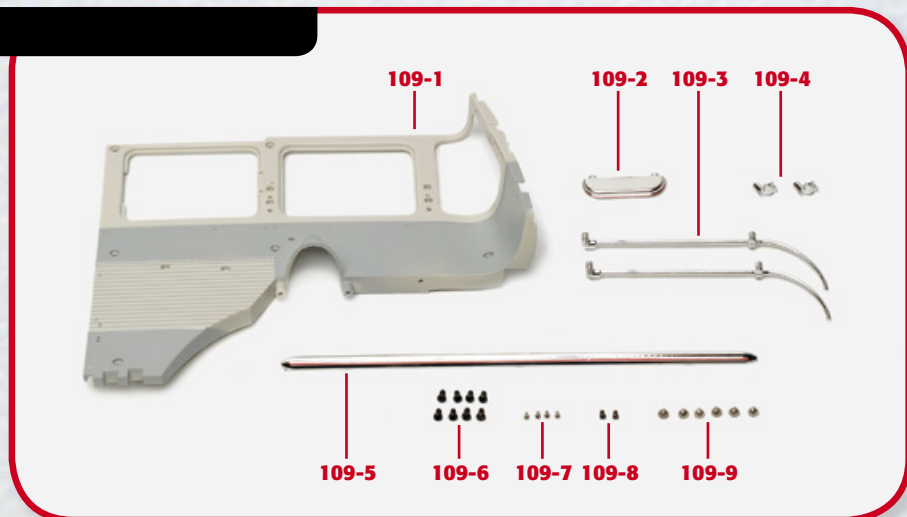
POSITION DER BAUTEILE



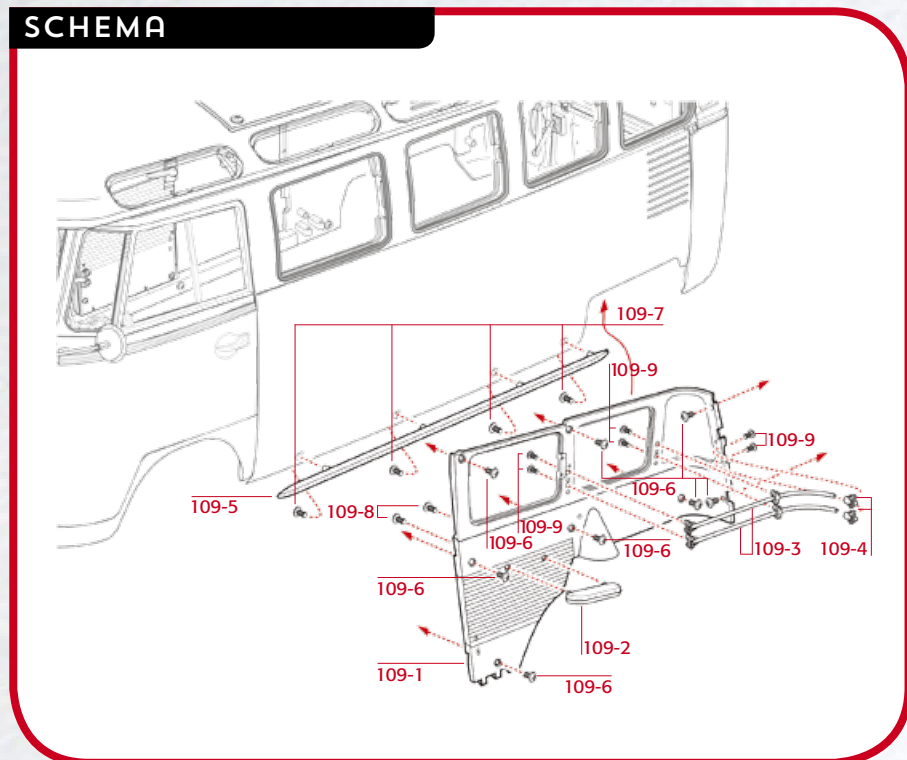
BAUPHASE 109: DIE RECHTE HINTERE VERKLEIDUNG

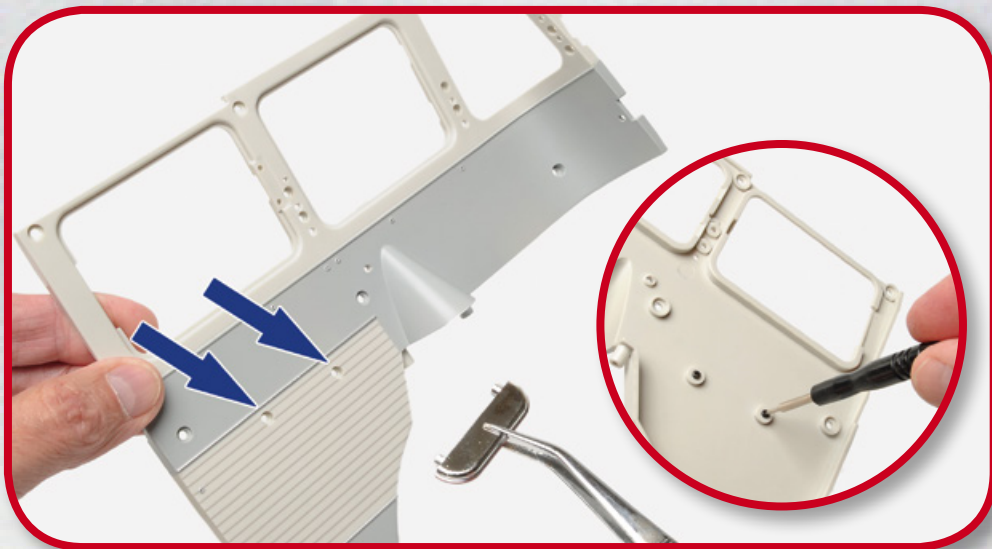
STÜCKLISTE

- 109-1 rechte hintere Verkleidung
- 109-2 Armlehne
- 109-3 Stangen
- 109-4 Stangenhalterungen
- 109-5 verchromtes Profil
- 109-6 Schrauben 2.3 x 4 mm (BD04)
- 109-7 Schrauben 1.2 x 3.5 mm (BP01)
- 109-8 Schrauben 1.8 x 3 mm (BP09)
- 109-9 Schrauben 1.8 x 3 mm Ø4,5 (BP12)



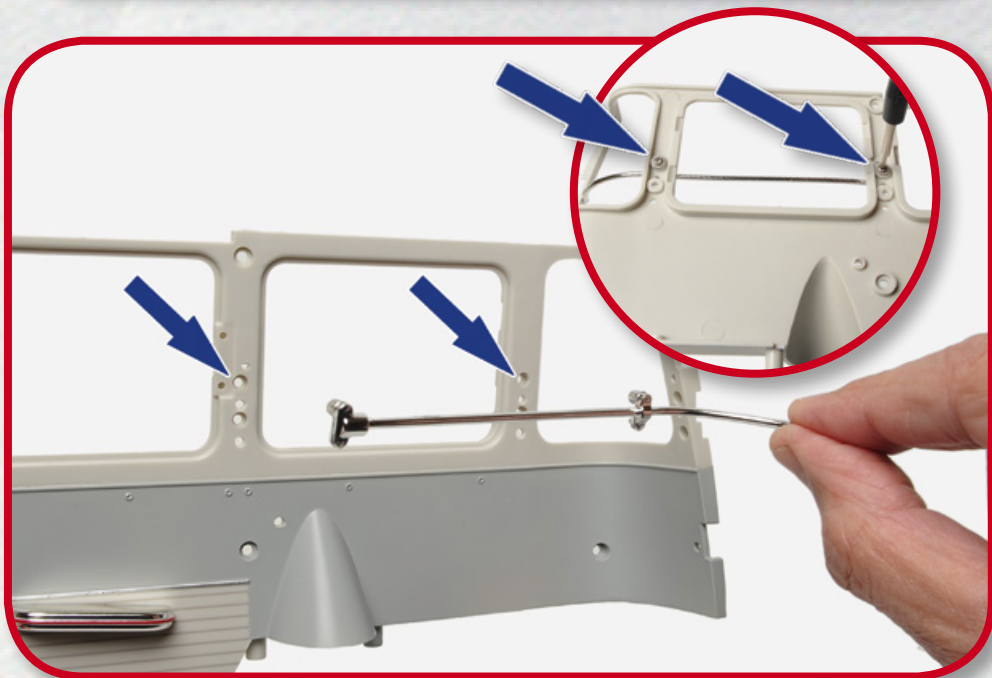
SCHEMA





SCHRITT 109-A

Stecken Sie die Armlehne (109-2) in die beiden mit den Pfeilen gekennzeichneten Löcher der rechten hinteren Verkleidung (109-1). Befestigen Sie sie mittels zweier Schrauben BP09.

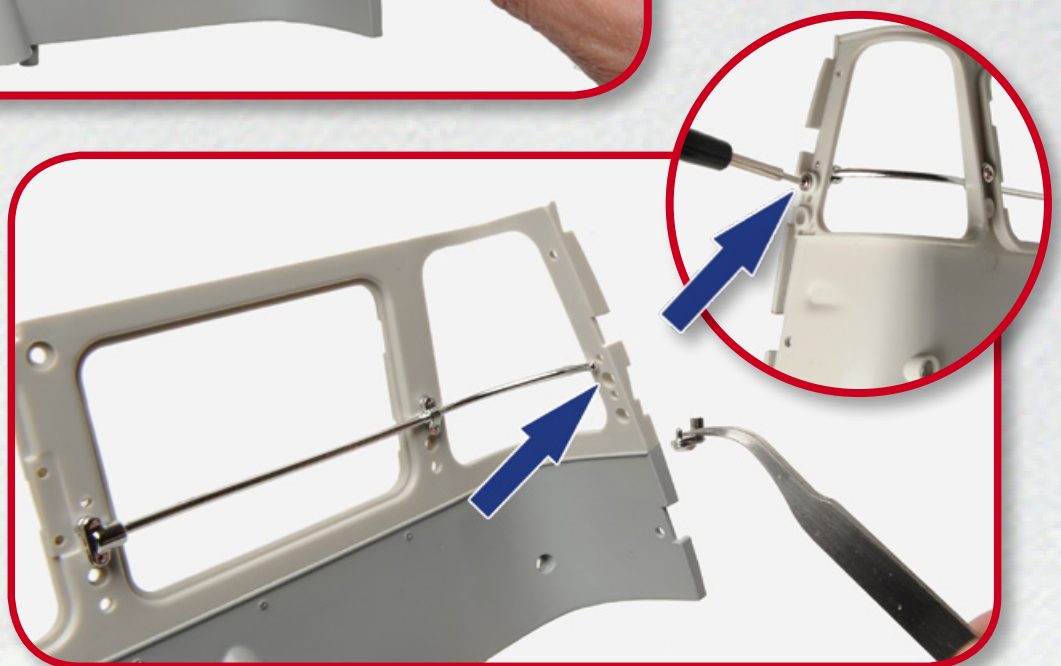


SCHRITT 109-B

Führen Sie nun die Stifte einer der Stangen (109-3) in die beiden durch die Pfeile gekennzeichneten Löcher in der rechten hinteren Verkleidung ein. Befestigen Sie sie mit zwei Schrauben BP12 (109-9).

SCHRITT 109-C

Positionieren Sie eine der Stangenhalterungen (109-4) auf die rechte hintere Verkleidung und sichern Sie sie mit einer Schraube BP12 (109-9).



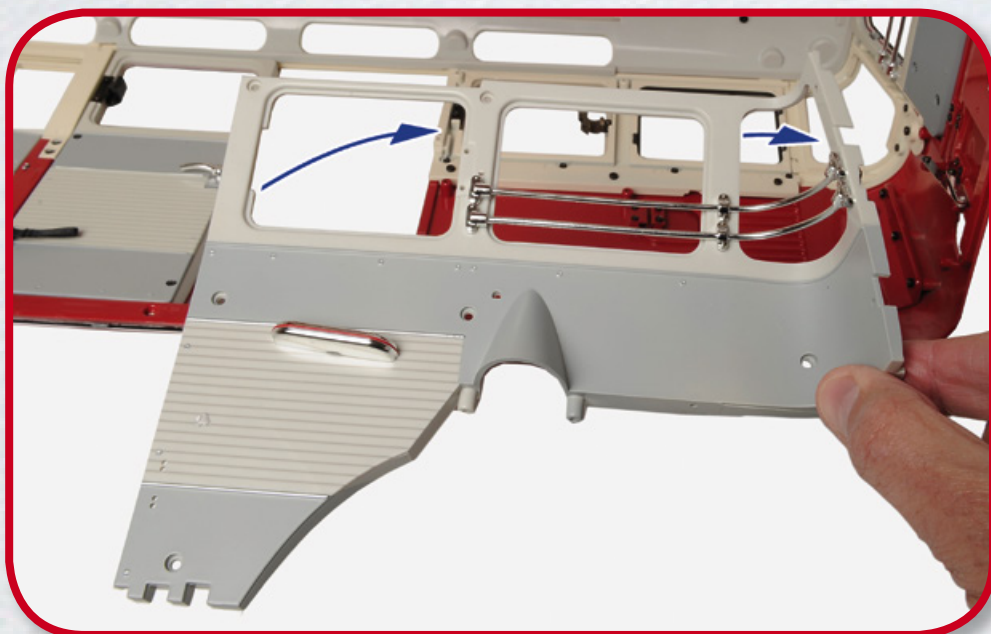
SCHRITT **109-D**

Wiederholen Sie die Schritte 109-B und 109-C und bringen Sie die zweite Stange (109-3) und ihre Halterung (109-4) über der ersten an.



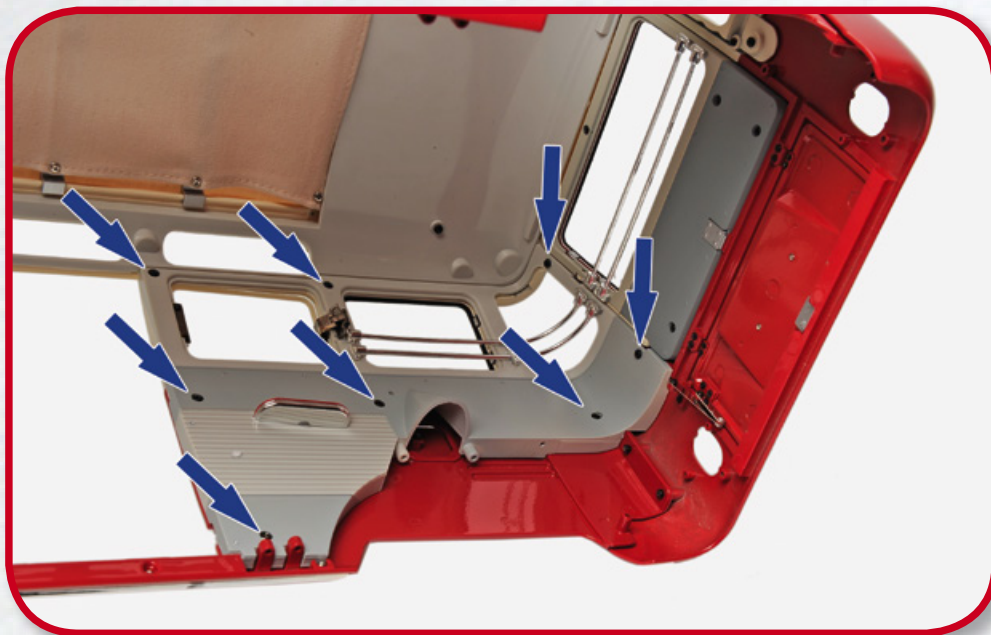
SCHRITT **109-E**

Positionieren Sie nun die rechte hintere Verkleidung in das Innere der Karosserie und richten Sie die entsprechenden Löcher auf beiden Seiten aus.



SCHRITT **109-F**

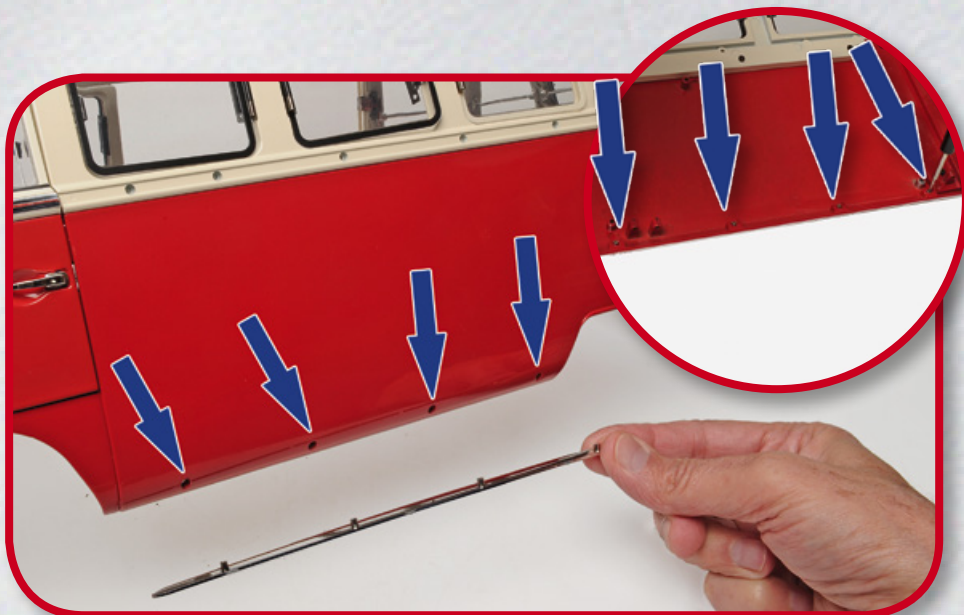
Befestigen Sie die rechte hintere Verkleidung, indem Sie acht Schrauben BD04 (109-6) verwenden.



VW Samba

SCHRITT 11-G

Stecken Sie das verchromte Profil (109-5) in die Löcher entlang der Unterkante der linken Seite der Karosserie. Befestigen Sie ihn von innen mit vier Schrauben BP01 (109-7).



BAUPHASE

ABGESCHLOSSEN



POSITION DER BAUTEILE

