



5

COSTRUISCI LA  
**JAGUAR  
E-TYPE**

1963 SERIE 1  
SCALA  
**1:8**  
3.8-LITRI FHC



D'AGOSTINI  
**MODEL SPACE**™

**JAGUAR**  
HERITAGE

# COSTRUISCI LA JAGUAR E-TYPE

## INDICE

<b>Fase 16</b> Portiera e maniglia del passeggero	48
<b>Fase 17</b> Finestrino e cardine della portiera	50
<b>Fase 18</b> Gli interni della portiera del passeggero	53
<b>Fase 19</b> Il sottotelaio 1	57
<b>Fase 20</b> Il sottotelaio 2	59

Editorial and design by Continuo Creative,  
39-41 North Road, London N7 9DP  
Published by De Agostini UK Ltd,  
Battersea Studios 2, 82 Silverthorne Road,  
London SW8 3HE, UK  
© 2017 De Agostini UK Ltd. All rights reserved.

Edizione italiana a cura di Milanoedit srl

NON ADATTO AI MINORI DI 14 ANNI. QUESTO  
PRODOTTO NON È UN GIOCATTOLO E VA USATO  
SOTTO LA SUPERVISIONE DI UN ADULTO.  
I COMPONENTI POSSONO VARIARE RISPETTO  
A QUELLI FOTOGRAFATI.

 **D'AGOSTINI**  
**MODEL SPACE™**

CON L'APPROVAZIONE  
UFFICIALE DI  
JAGUAR LAND ROVER LTD



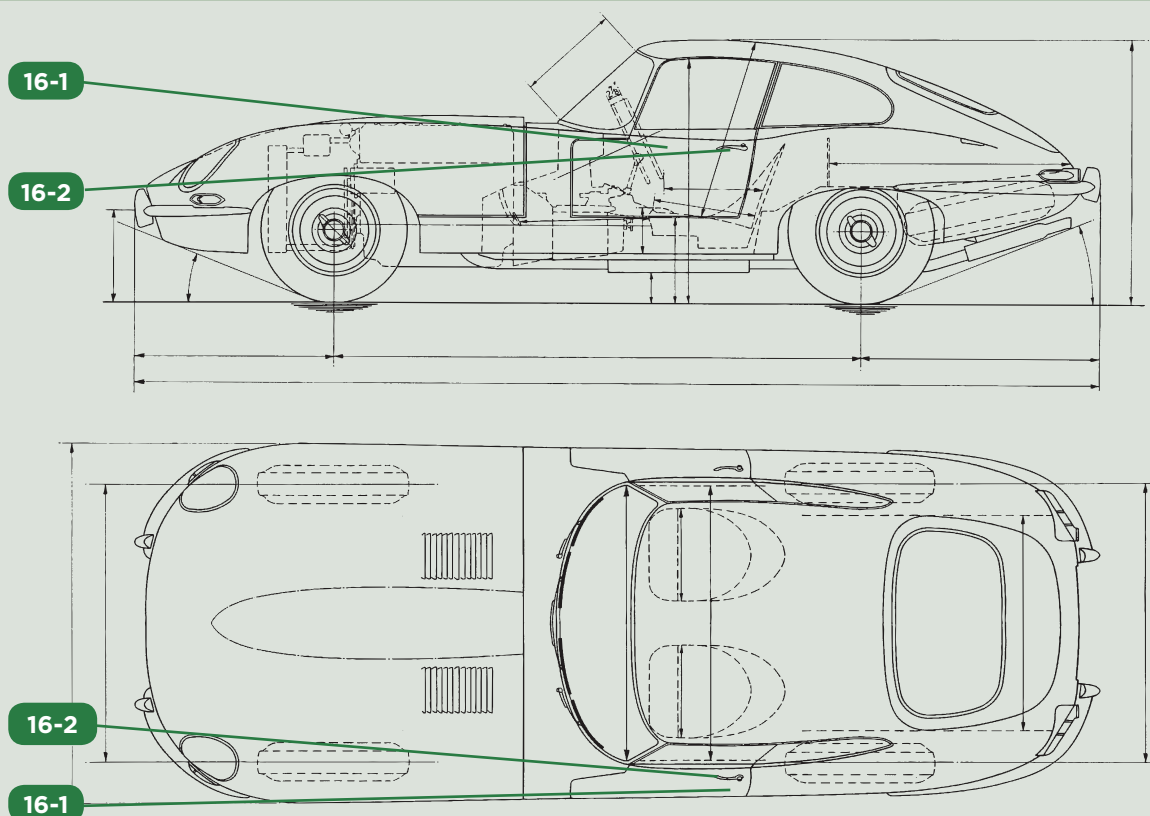
HERITAGE

Jaguar and the Jaguar Logo  
are trademarks owned and  
licensed by Jaguar Land  
Rover Limited

# PORTIERA E MANIGLIA DEL PASSEGGERO

In questa fase inizierai l'assemblaggio della portiera del passeggero.

## POSIZIONE DEI COMPONENTI



I componenti possono differire leggermente da quelli mostrati.  
Ci possono essere piccole variazioni di colore dovute al processo di stampa.

## I COMPONENTI

- 16-1 Portiera del passeggero
- 16-2 Maniglia della portiera
- JP04 Viti (più scorta)



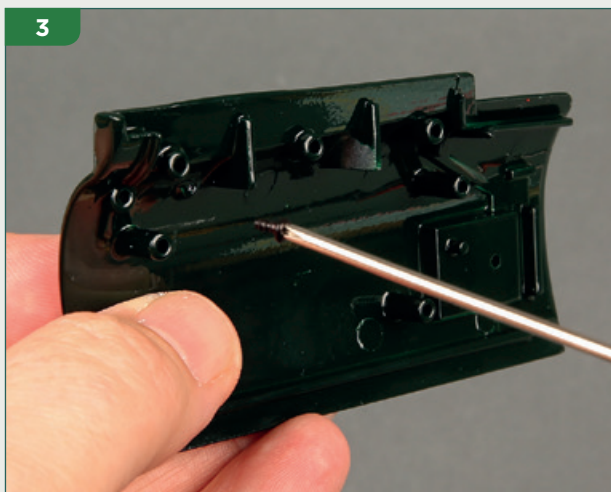
## Fase 16



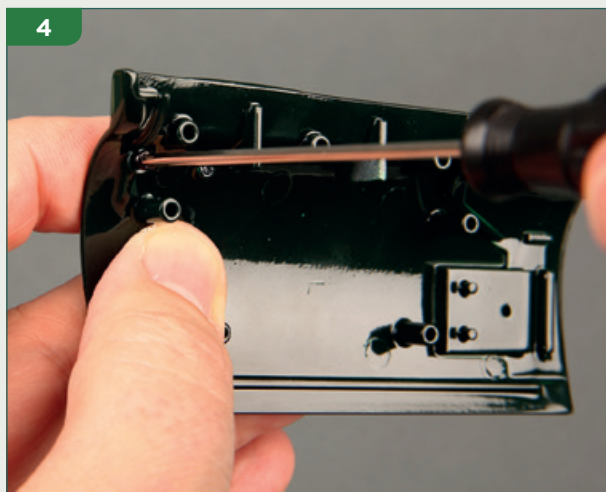
1  
Fai corrispondere i due perni presenti alle estremità della maniglia con i due fori sulla portiera..



2  
Premi la maniglia in posizione.



3  
Metti una vite JP04 sulla punta del cacciavite.



4  
Serra la vite nel foro del perno più grande della maniglia, facendo attenzione a non forzarla.

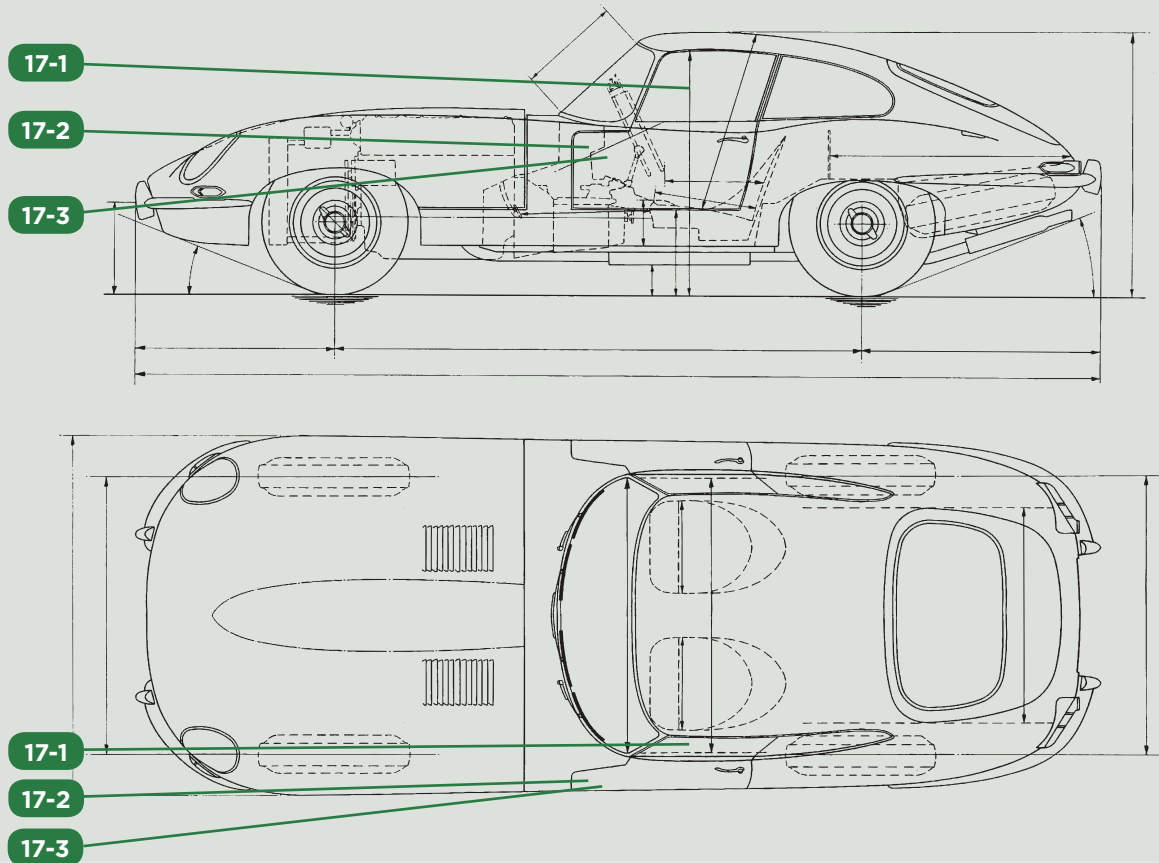
5  
La portiera alla fine di questi step.



# FINESTRINO E CARDINE DELLA PORTIERA

Proseguiamo con l'assemblaggio della portiera del passeggero.

## POSIZIONE DEI COMPONENTI



I componenti possono differire leggermente da quelli mostrati.  
Ci possono essere piccole variazioni di colore dovute al processo di stampa.

## I COMPONENTI

- 17-1 Finestrino del passeggero
- 17-2 Cardine
- 17-3 Fermo del cardine
- JD01 3 Viti (più scorta)
- JD02 Vite (più scorta)



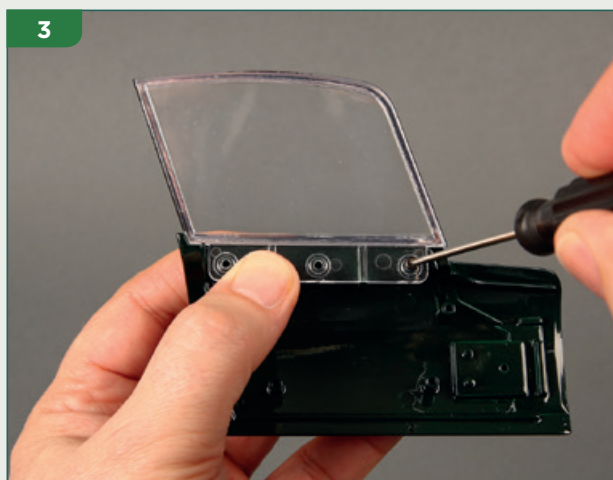
## Fase 17



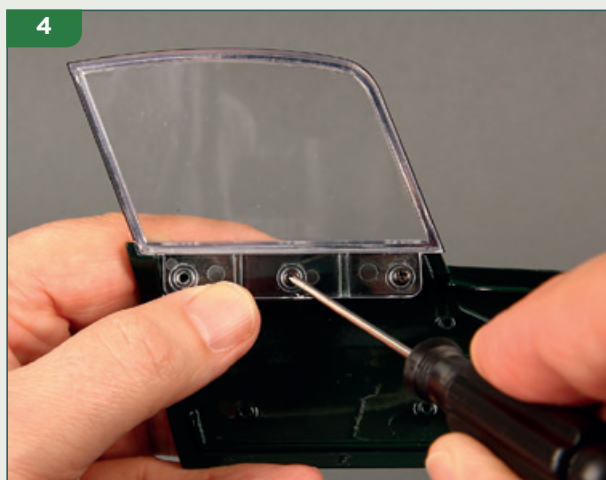
1  
Prendi la portiera che hai assemblato nella Fase 16 e allinea il finestrino in questo modo.



2  
Unisci i tre fori presenti sulla faccia inferiore del finestrino con i tre fori corrispondenti sulla portiera.



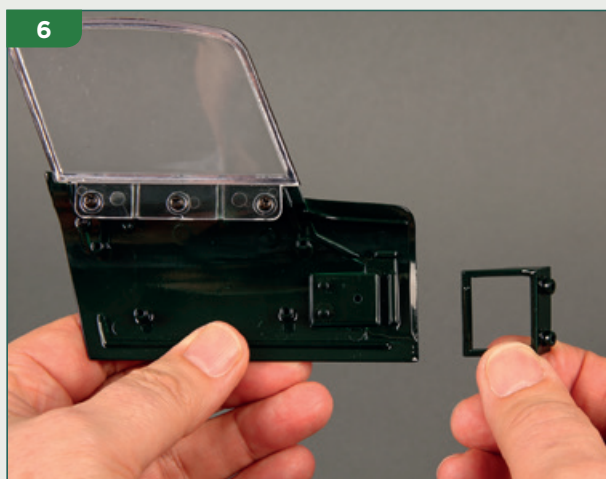
3  
Stringi una vite JD01 nel foro all'estremità della portiera, senza però serrarla completamente.



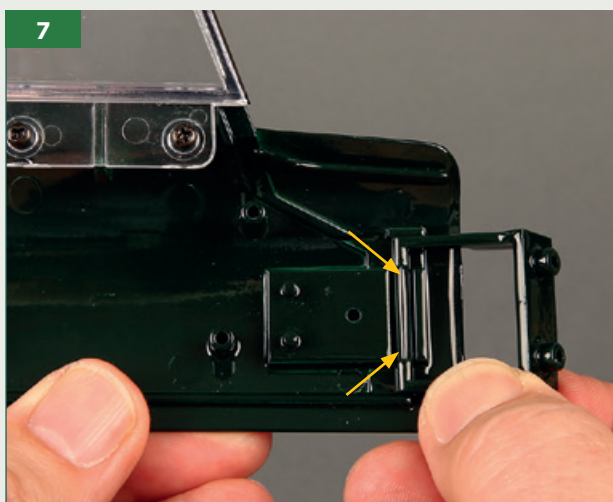
4  
Di nuovo, stringi la seconda vite JD01 nel foro centrale, sempre senza serrarla del tutto.



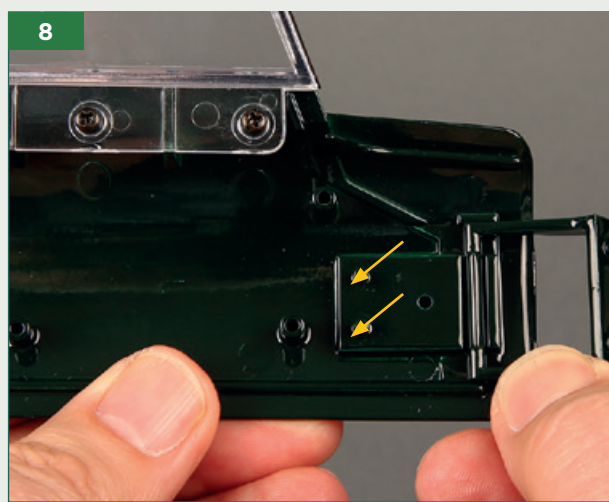
5  
Stringi la terza vite nell'ultimo foro rimasto, quindi serra tutte e tre le viti che hai posizionato.



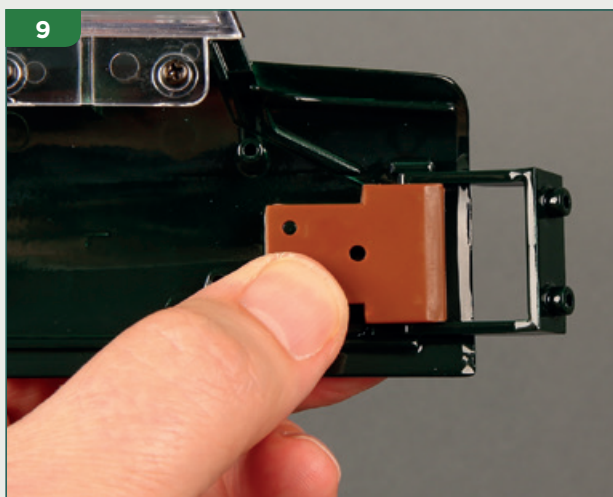
6  
Allinea il cardine all'estremità della portiera, in questo modo. Assicurati che i due perni di fissaggio siano rivolti nella direzione mostrata in questa foto e nello Step 11.



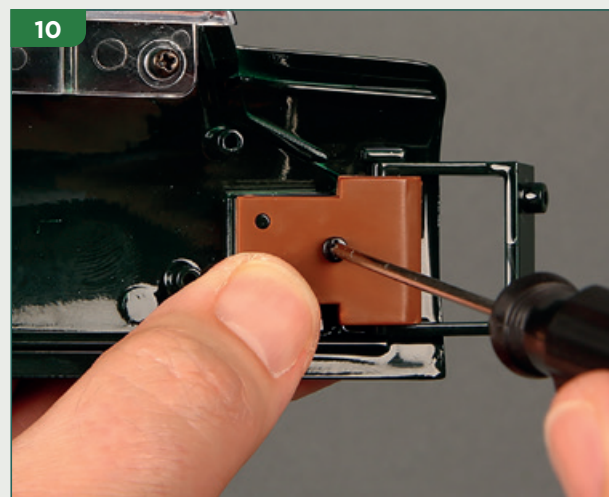
Premi il cardine nella fessura stampata sulla portiera, tra le due frecce.



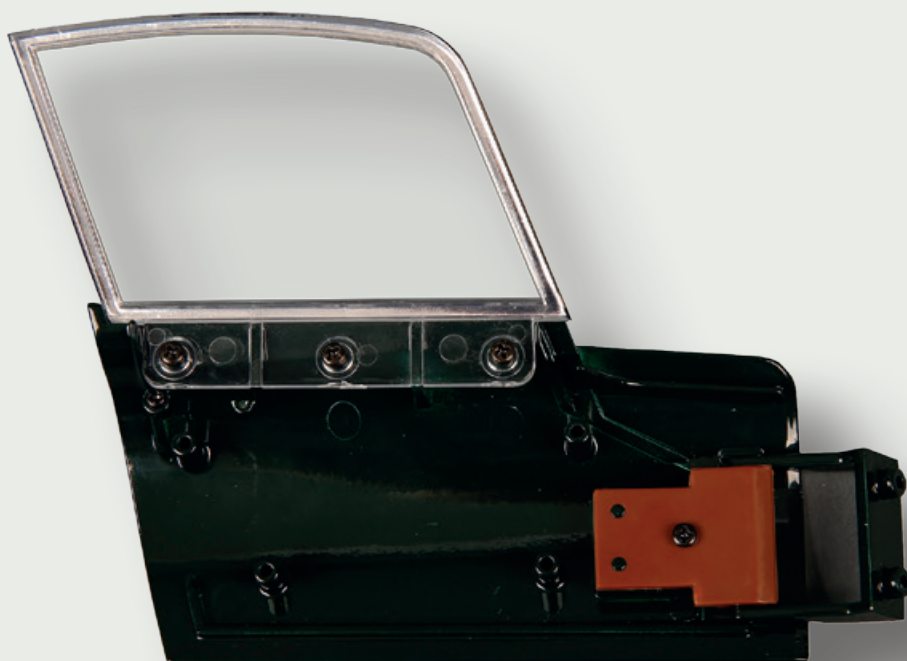
Adesso individua i due perni indicati dalle frecce.



Colloca il fermo del cardine sopra ai due perni, premendo i due fori presenti sulla parte sopra di essi.



Serra una vite JD02 nel foro centrale, così da fissare il fermo del cardine e il cardine stesso sulla portiera.



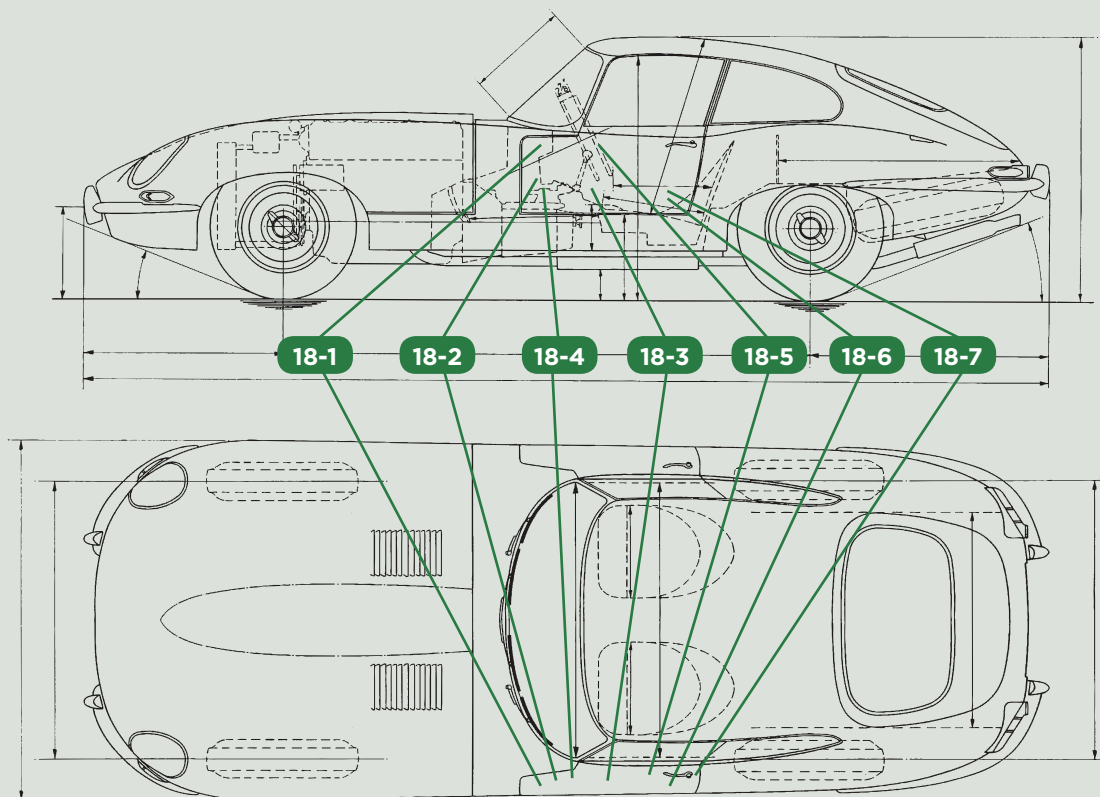
11

Ecco la struttura della portiera alla fine di questa fase. Verifica che il cardine possa ruotare senza impedimenti.

# GLI INTERNI DELLA PORTIERA DEL PASSEGGERO

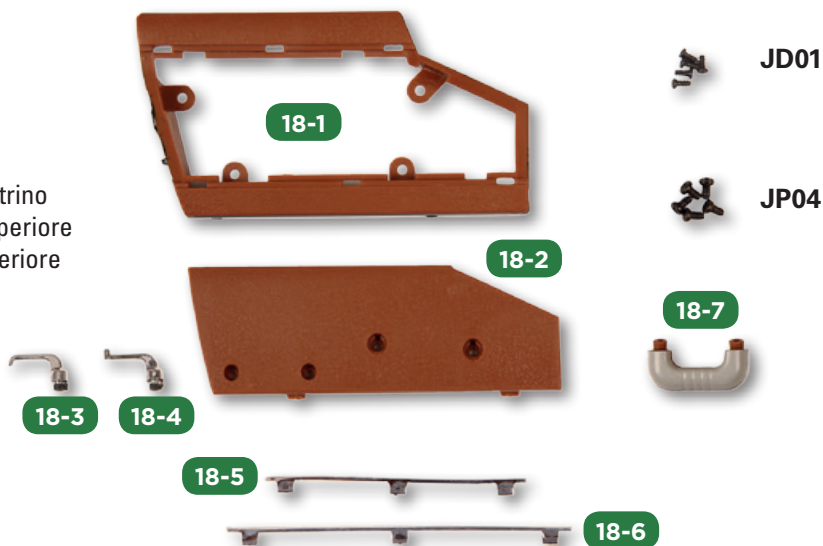
Nella diciottesima fase di assemblaggio completerai la portiera del passeggero, aggiungendo gli interni e le finiture.

## POSIZIONE DEI COMPONENTI



## I COMPONENTI

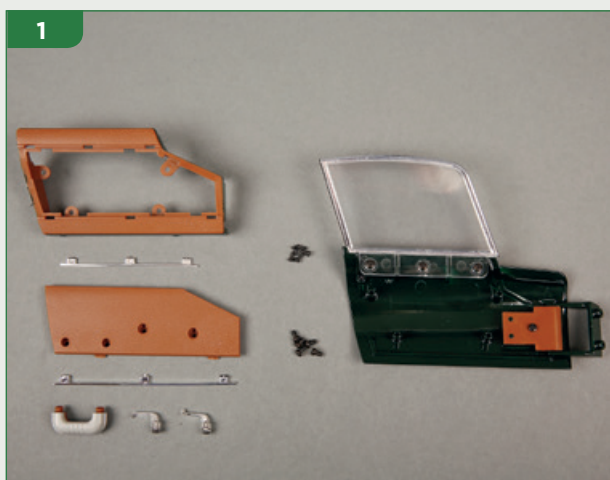
- 18-1 Pannello interno della portiera
- 18-2 Pannello interno di copertura
- 18-3 Maniglia apriporta
- 18-4 Manovella del finestrino
- 18-5 Finitura cromata superiore
- 18-6 Finitura cromata inferiore
- 18-7 Poggiabraccio
- JP01 4 Viti (più scorta)
- JP04 4 Viti (più scorta)



I componenti possono differire leggermente da quelli mostrati. Ci possono essere piccole variazioni di colore dovute al processo di stampa.



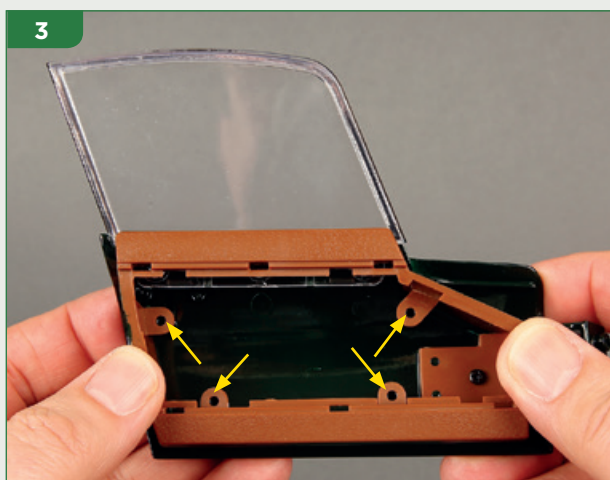
## Fase 18



1 Appoggia sul piano di lavoro tutte le parti fornite in questa fase, insieme alla portiera che hai assemblato nella Fase 17.



2 Prendi il pannello interno della portiera e allinealo alla struttura della portiera, come mostrato.



3 Premi il pannello sulla portiera, allineando i quattro fori indicati dalle frecce.



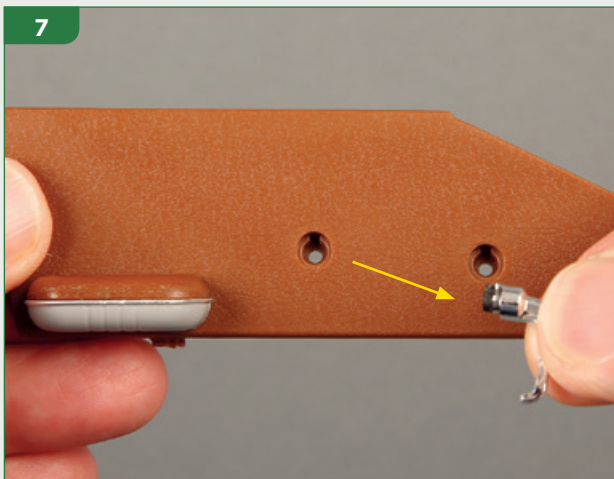
4 Serra le viti JD01 nei fori, così da fissare il pannello sulla portiera.



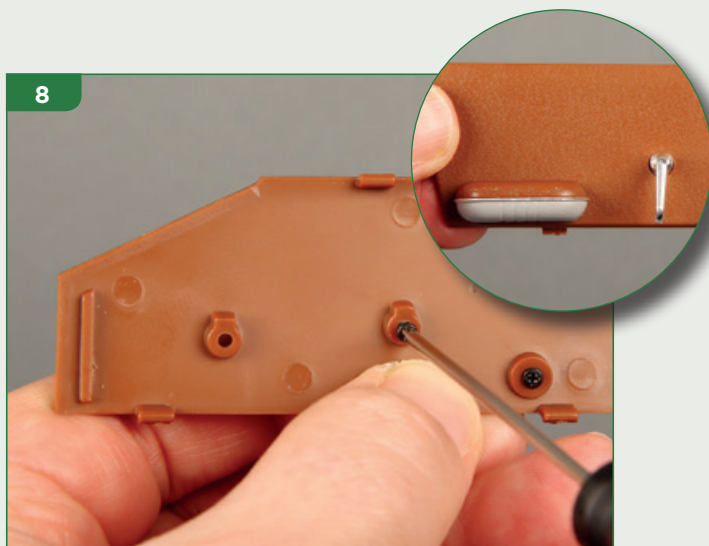
5 Prendi il pannello interno di copertura e il poggia braccio, quindi inserisci quest'ultimo nei due fori, verificando l'orientamento.



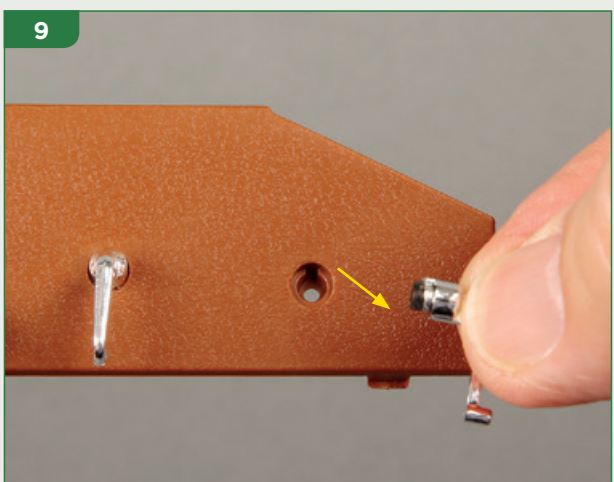
6 Capovolgì il pannello e usa due viti JP04 per fissare il poggia braccio.



Fissa la maniglia apriporta in questo foro, allineando l'aletta con l'intaglio corrispondente sul pannello.



Capovolgi di nuovo la struttura e assicura la maniglia usando una vite JP04.



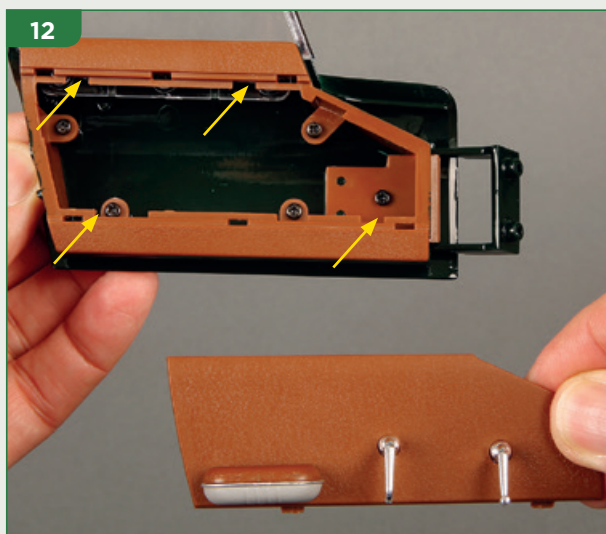
Inserisci la manovella del finestrino nel foro. Anche in questo caso dovrai allineare l'aletta all'intaglio



Capovolgi la struttura e fissa la manovella con una vite JP04.



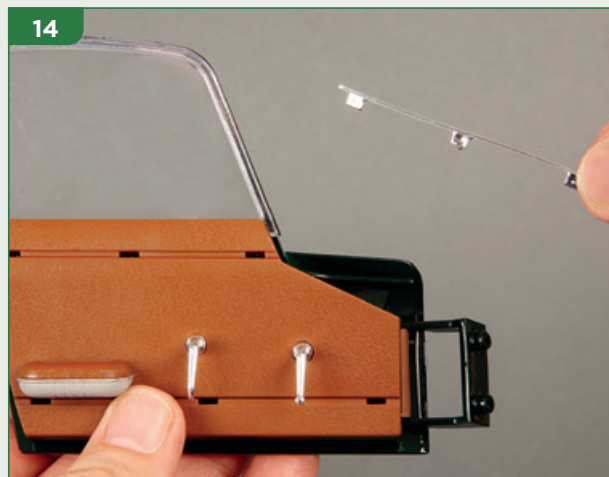
Ecco il pannello completo, con la maniglia e la manovella che puntano verso il basso, e la faccia marrone del poggiabracchio rivolta verso l'alto.



Allinea il pannello interno della copertura alla struttura della portiera, individuando prima le quattro fessure di assemblaggio indicate dalle frecce.



13 Innesta le linguette presenti sulla faccia posteriore del pannello con le quattro fessure, quindi premi il pannello in posizione.



14 Allinea la finitura cromata inferiore alla scanalatura corrispondente, su cui sono presenti tre fessure.



15 Inserisci le tre linguette della finitura cromata nelle rispettive fessure sul pannello, quindi premi la parte così da assicurarla al pannello.



16 Inserisci le tre linguette della finitura cromata superiore nelle rispettive fessure sul pannello della portiera.



17 Premi la parte sul pannello.

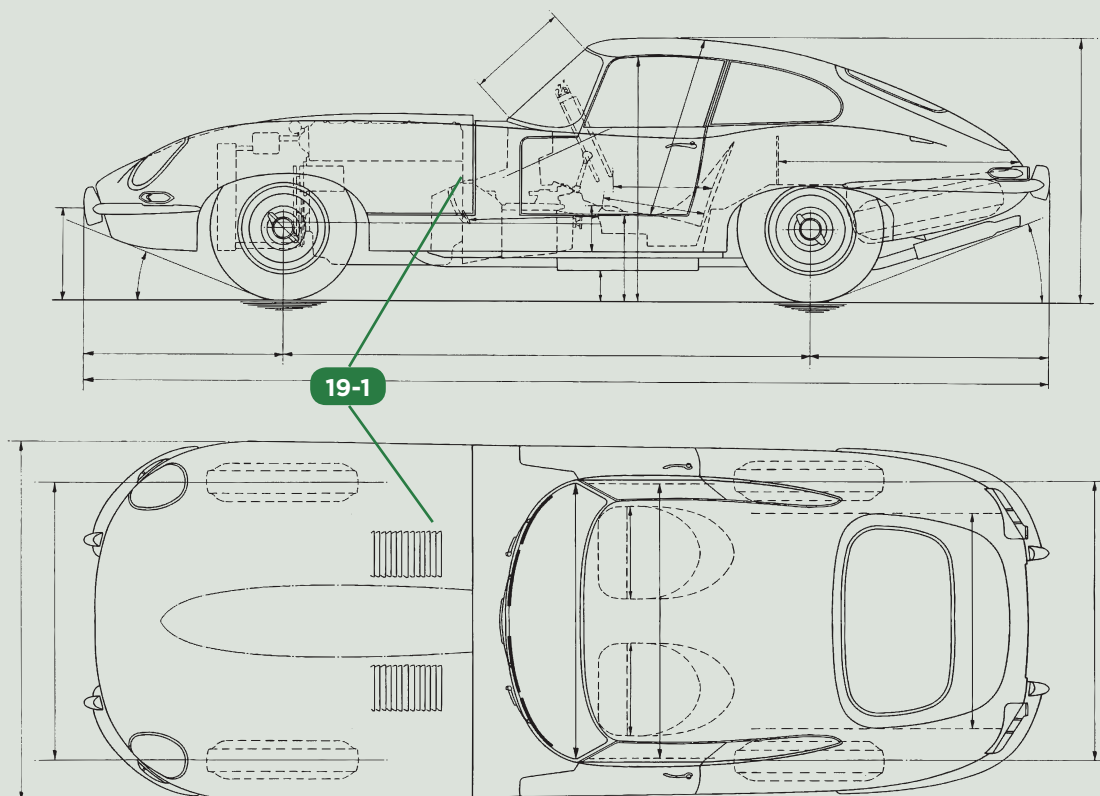


18 Hai completato questa fase di assemblaggio.

# IL SOTTOTELAIO 1

In questa fase ti è stato fornito il sottotelaio di supporto del motore e delle sospensioni anteriori. Per adesso non sarà necessario assemblare alcun componente, ma lo completerai nel corso delle prossime sei fasi.

## POSIZIONE DEI COMPONENTI



I componenti possono differire leggermente da quelli mostrati.  
Ci possono essere piccole variazioni di colore dovute al processo di stampa.

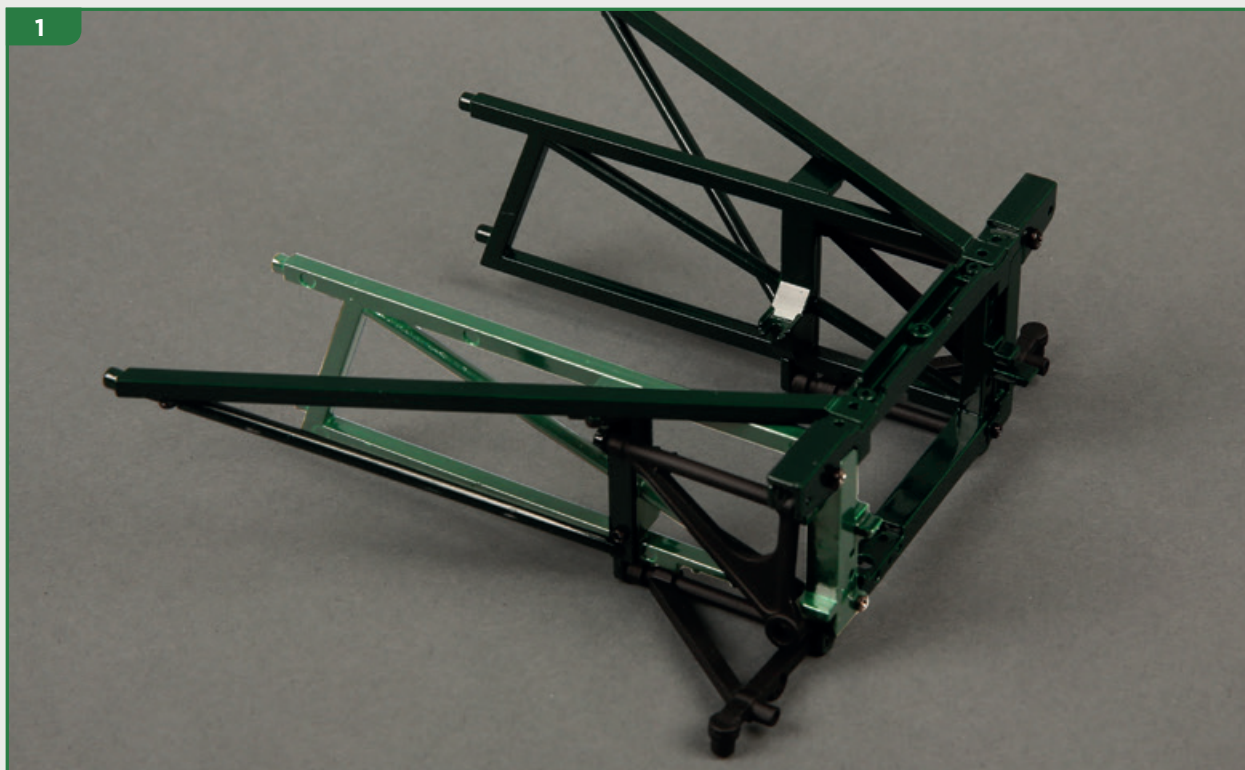
## I COMPONENTI

19-1 Montante del sottotelaio dx



19-1

## Fase 19



In questa foto è possibile vedere la posizione del montante dx, fornito in questa fase ed evidenziato in verde, rispetto alla struttura completa del sottotelaio.

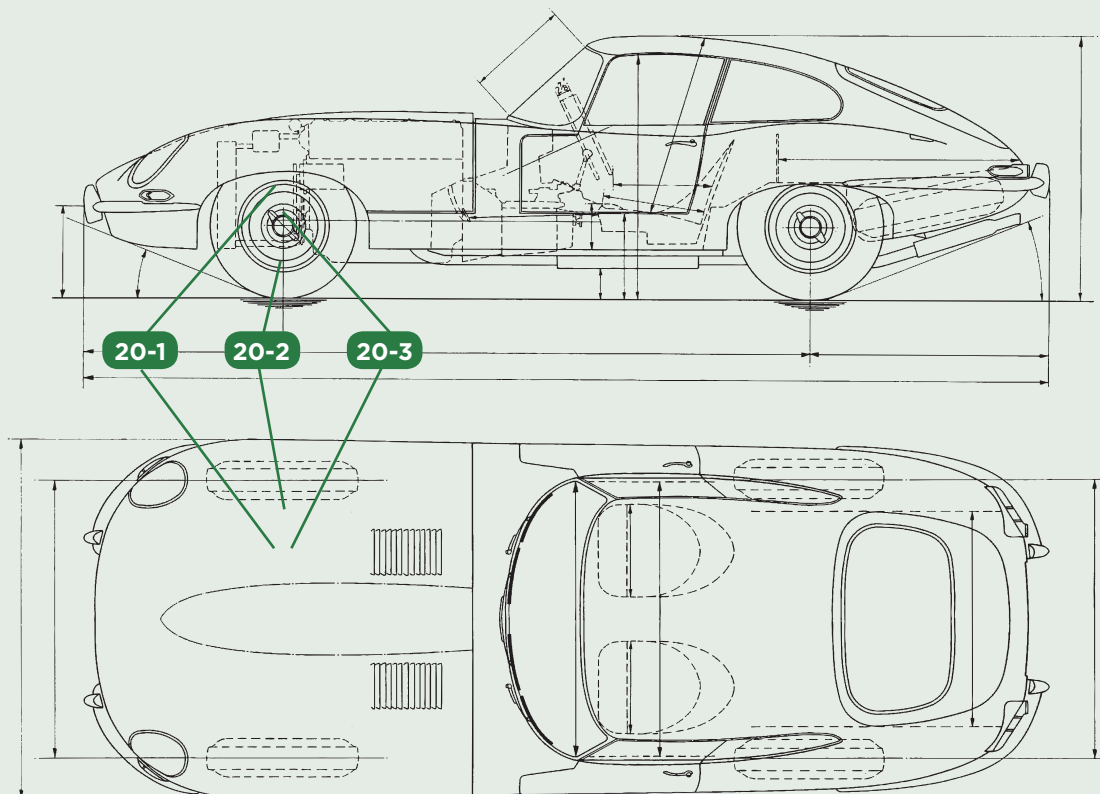


Il motore posizionato nel sottotelaio. Le estremità posteriori dei montanti saranno attaccate direttamente alla paratia anteriore.

# IL SOTTOTELAIO 2

Prima di iniziare il lavoro vero e proprio sul sottotelaio, iniziamo ad assemblare le sospensioni, partendo dai due braccetti collegati al montante destro.

## POSIZIONE DEI COMPONENTI



I componenti possono differire leggermente da quelli mostrati. Ci possono essere piccole variazioni di colore dovute al processo di stampa.

## I COMPONENTI

- 20-1 Braccetto superiore dx
- 20-2 Braccetto inferiore dx
- 20-3 Montante della sospensione dx
- JD03 2 Viti (più scorta)



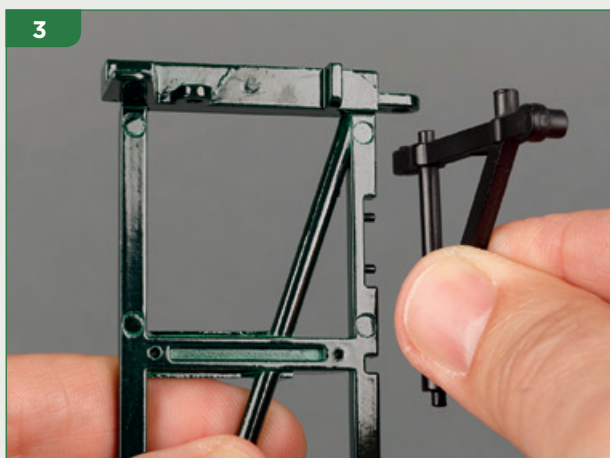
## Fase 20



Recupera il montante dx, fornito nella Fase 19, e affiancalo ai componenti forniti in questa fase.



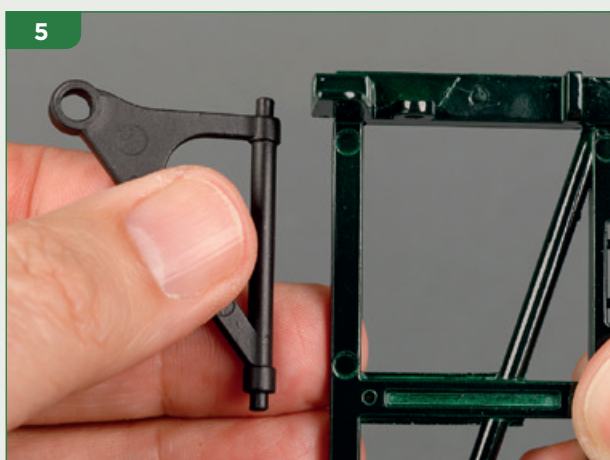
Tieni il montante in questo modo, e individua i due fori indicati dalle frecce.



Allinea il braccetto inferiore al montante, come mostrato.



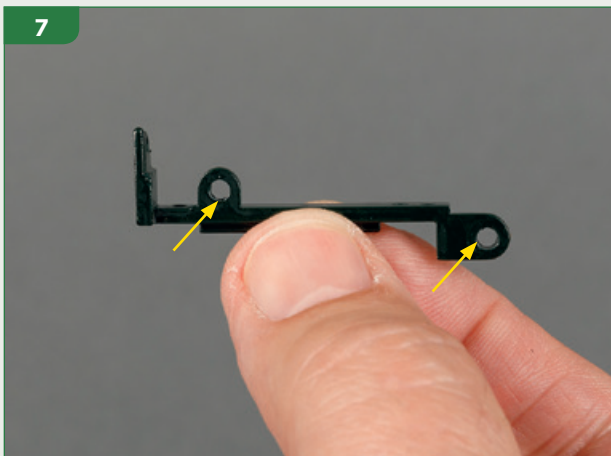
Inserisci il perno che sporge dal braccetto inferiore nel foro sulla destra indicato nella foto dello Step 2.



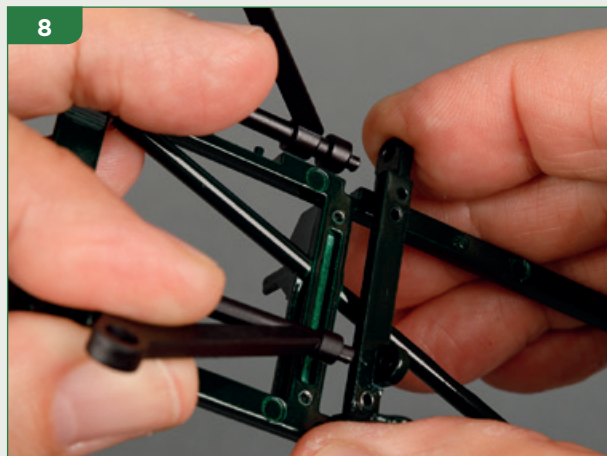
Tieni il braccetto inferiore in posizione, quindi allinea il braccetto superiore al montante, come mostrato.



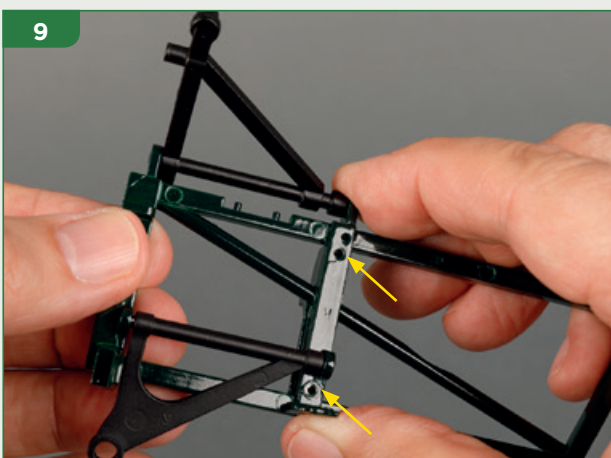
Inserisci il perno del braccetto superiore nel foro sulla sinistra indicato nella foto dello Step 2.



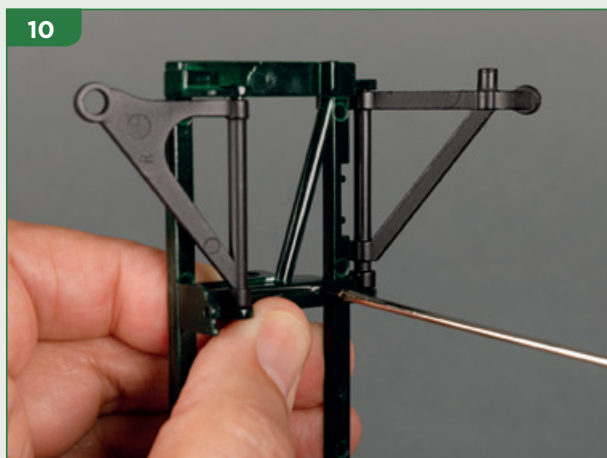
7  
Prendi il montante delle sospensioni e orientalo in questo modo, individuando i due fori indicati dalle frecce.



8  
Inserisci i due perni dei braccetti nei rispettivi fori presenti sul montante.



9  
Premi il montante delle sospensioni in posizione, allineando i fori di fissaggio presenti sulla parte con quelli presenti sul montante di supporto del motore, come indicato dalle frecce.



10  
Stringi due viti JD03 all'interno dei fori, così da fissare il montante delle sospensioni.



11  
Serra completamente le viti, quindi verifica che entrambi i braccetti siano liberi di ruotare senza forzare, come mostrato dalle frecce.



12  
Hai completato questa fase di assemblaggio. Prossimamente installerai le molle delle sospensioni.