



9

COSTRUISCI LA  
**JAGUAR**  
**E-TYPE**

1963 SERIE 1  
SCALA  
**1:8**  
3.8-LITRI FHC



D'AGOSTINI  
**MODEL SPACE**™

**JAGUAR**  
HERITAGE

COSTRUISCI LA

# JAGUAR E-TYPE

## INDICE

<b>Fase 34</b> La paratia anteriore	109
<b>Fase 35</b> I particolari della paratia e i tubi	113
<b>Fase 36</b> I particolari della paratia	118
<b>Fase 37</b> I particolari del vano motore	123

Editorial and design by Continuo Creative,  
39-41 North Road, London N7 9DP  
Published by De Agostini UK Ltd,  
Battersea Studios 2, 82 Silverthorne Road,  
London SW8 3HE, UK  
© 2017 De Agostini UK Ltd. All rights reserved.

Edizione italiana a cura di Milanoedit srl

NON ADATTO AI MINORI DI 14 ANNI. QUESTO  
PRODOTTO NON È UN GIOCATTOLO E VA USATO  
SOTTO LA SUPERVISIONE DI UN ADULTO.  
I COMPONENTI POSSONO VARIARE RISPETTO  
A QUELLI FOTOGRAFATI.

 **D'AGOSTINI**  
**MODEL SPACE™**

CON L'APPROVAZIONE  
UFFICIALE DI  
JAGUAR LAND ROVER LTD



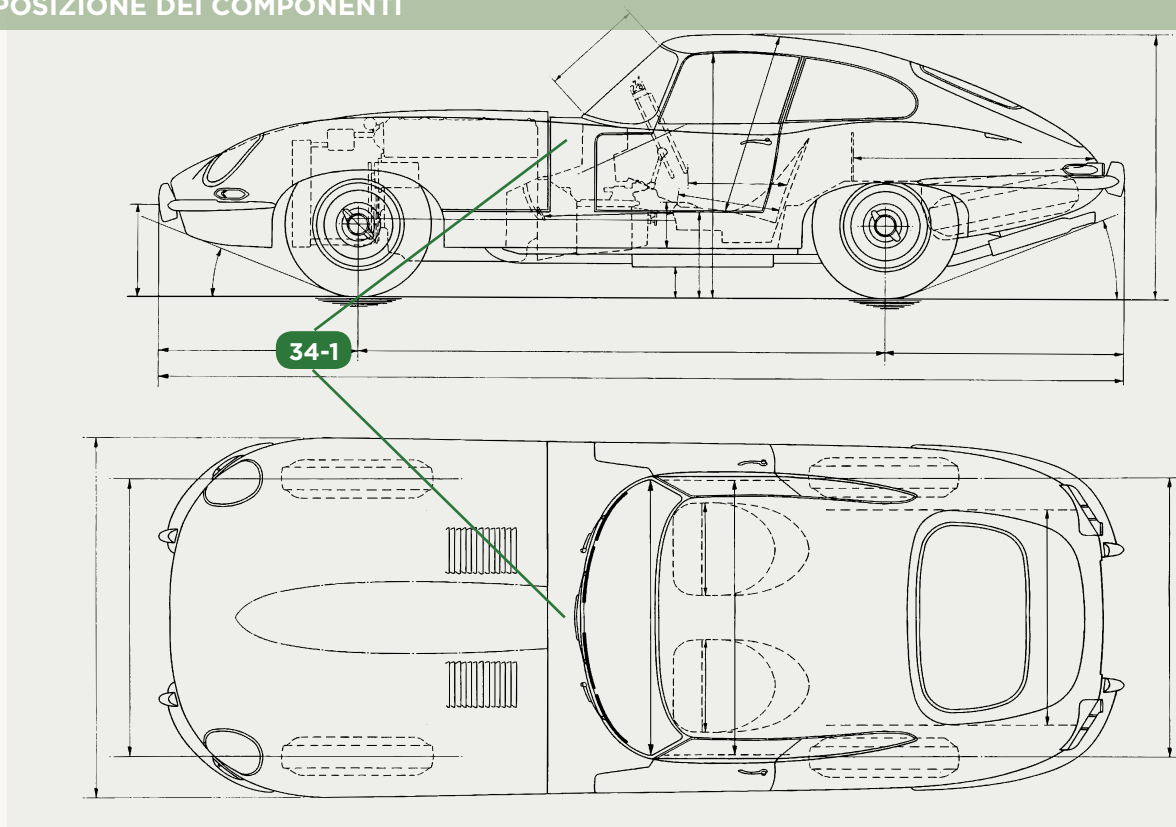
HERITAGE

Jaguar and the Jaguar Logo  
are trademarks owned and  
licensed by Jaguar Land  
Rover Limited

# LA PARATIA ANTERIORE

Il componente fornito in questa fase andrà a comporre l'area anteriore dell'abitacolo. Prima però completerai l'impianto di raffreddamento.

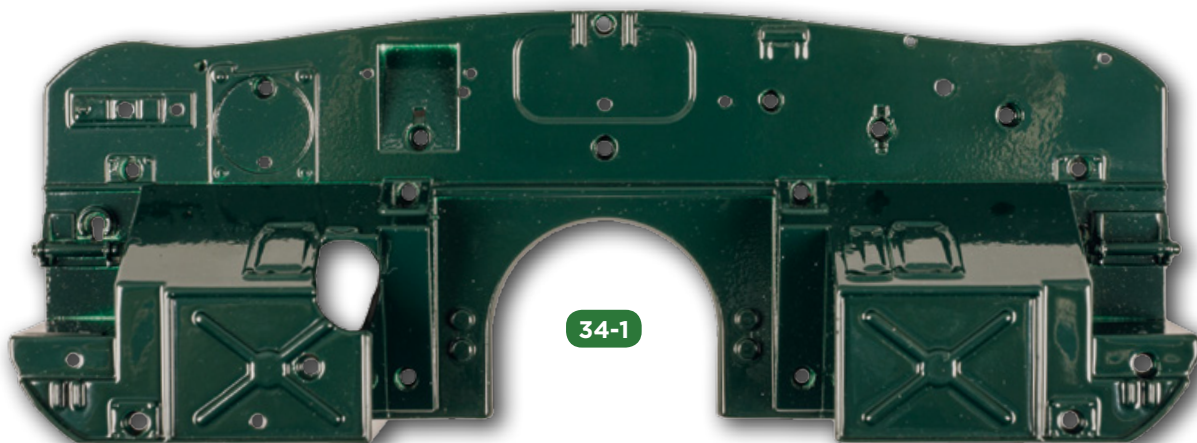
## POSIZIONE DEI COMPONENTI



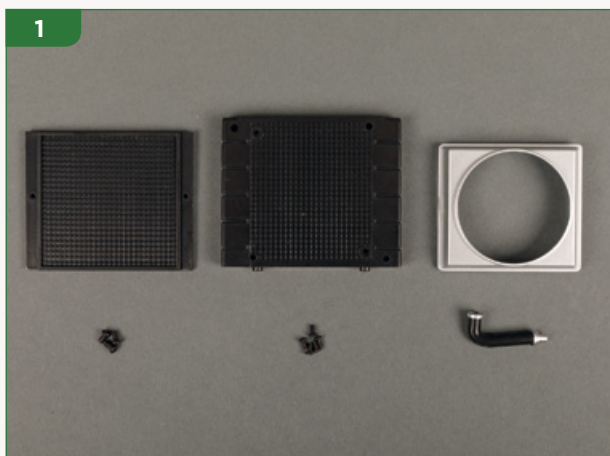
I componenti possono differire leggermente da quelli mostrati.  
Ci possono essere piccole variazioni di colore dovute al processo di stampa.

## I COMPONENTI

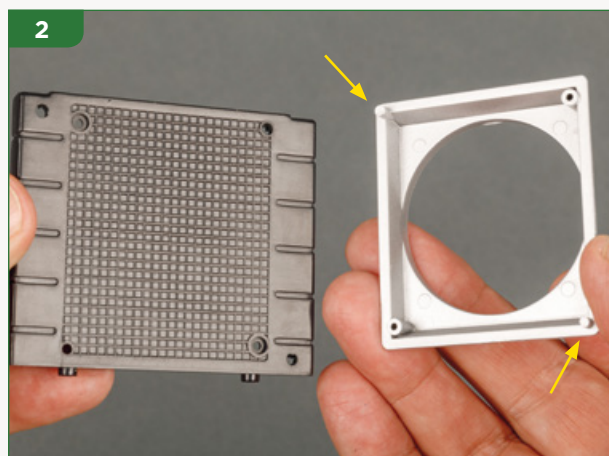
**34-1** Paratia anteriore



## Fase 34



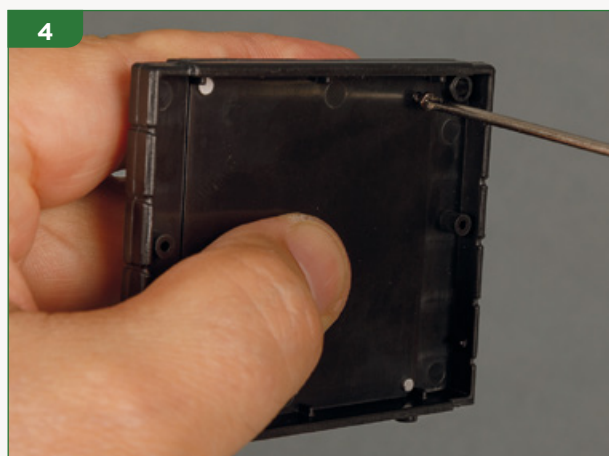
Per questa fase avrai bisogno di tutte le parti fornite nella Fase 33, a eccezione delle due viti di scorta.



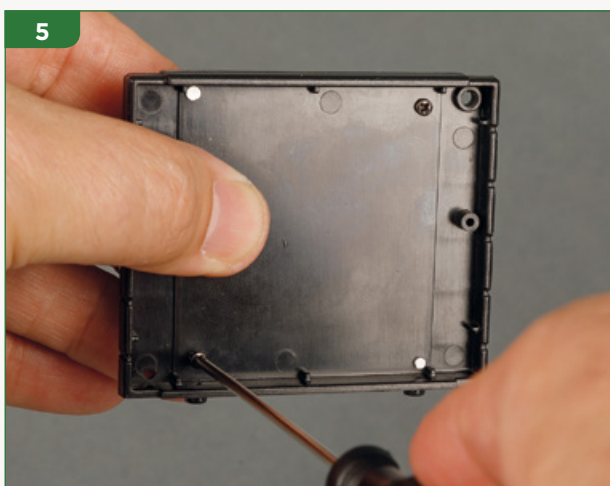
Allinea i due perni indicati dalle frecce sulla calotta del radiatore con i fori corrispondenti sulla faccia del radiatore.



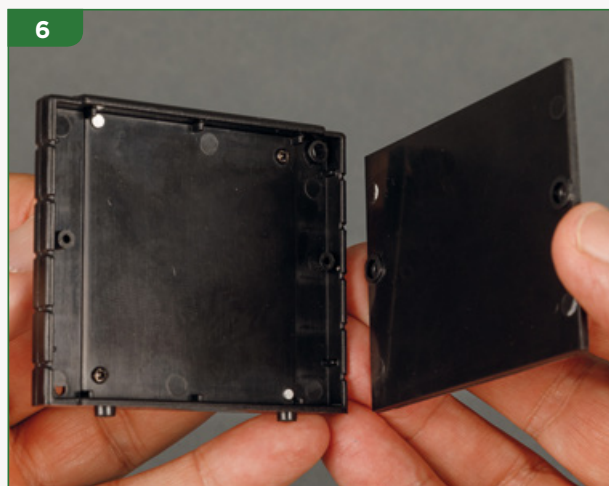
Premi insieme le due parti.



Serra una vite JP04 in uno dei fori presenti sulla faccia posteriore del radiatore, così da unire le due parti.



Ripeti lo Step 4 sull'angolo opposto.



Allinea la parte anteriore del radiatore con la struttura appena assemblata.



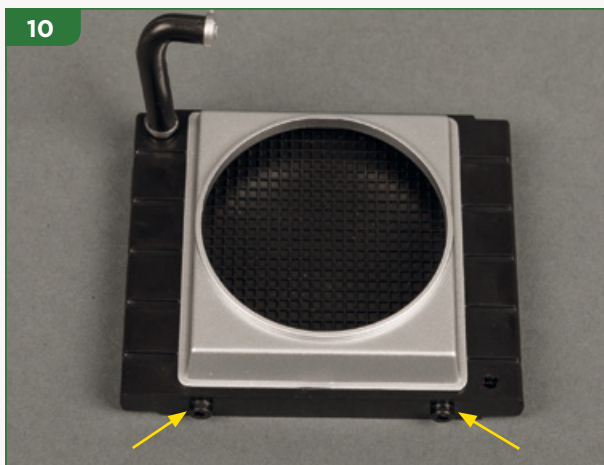
7  
Unisci le due parti e usa una vite JP04 per fissare un lato del radiatore...



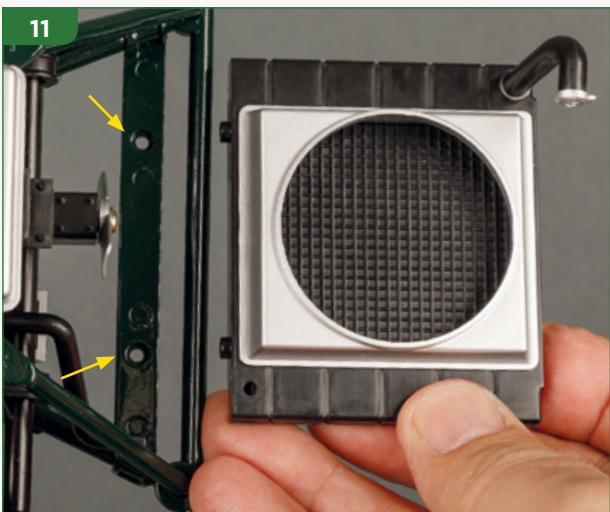
8  
...seguito dall'altro lato.



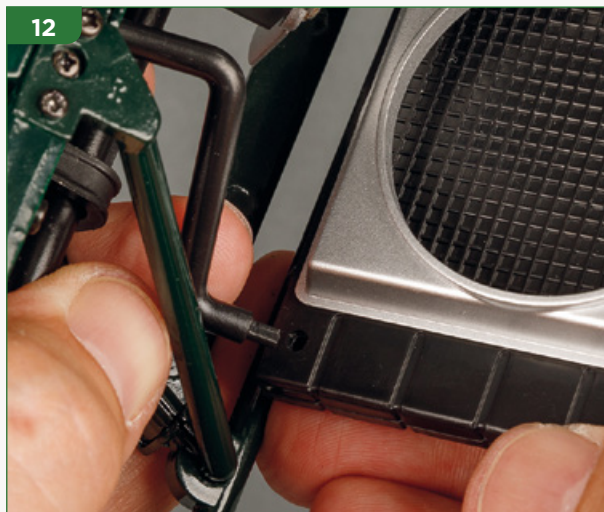
9  
Inserisci l'estremità del tubo del radiatore nel foro all'angolo del radiatore...



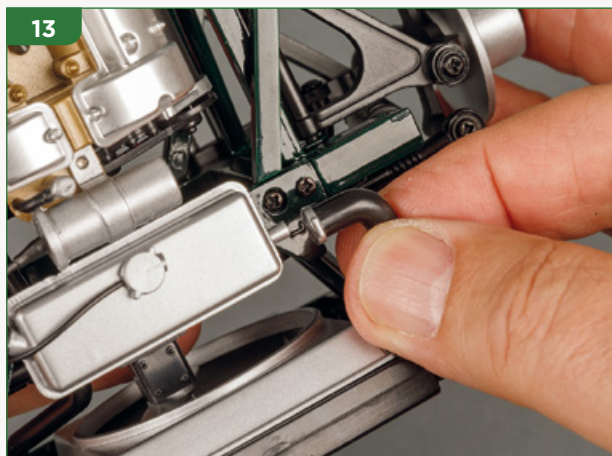
10  
...quindi ruotalo in modo che sia rivolto in questa direzione. Nota i due perni indicati dalle frecce, sul lato opposto del radiatore.



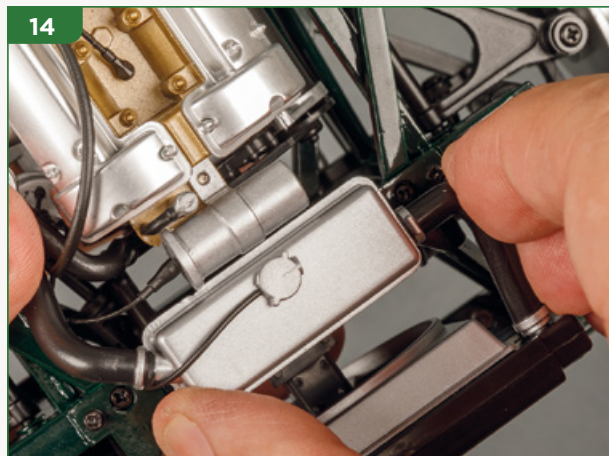
11  
Allinea i due perni con i fori corrispondenti presenti sulla barra inferiore del sottotelaio anteriore.



12  
Inserisci l'estremità del tubo della pompa dell'acqua nel foro presente sull'angolo del radiatore.



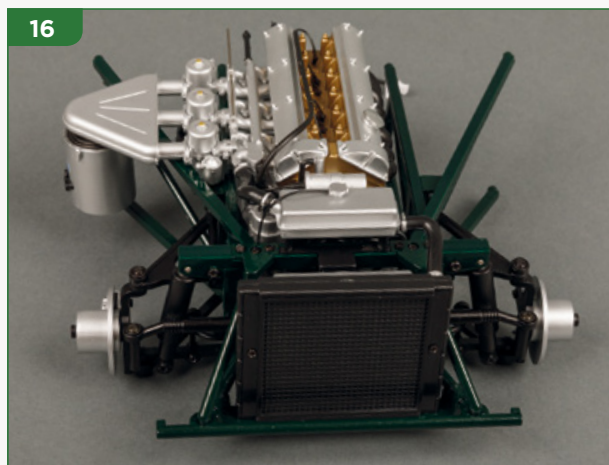
13 Porta il radiatore in posizione, fino a quando il tubo superiore sarà allineato al perno presente sul serbatoio di espansione.



14 Unisci e premi insieme le due parti.



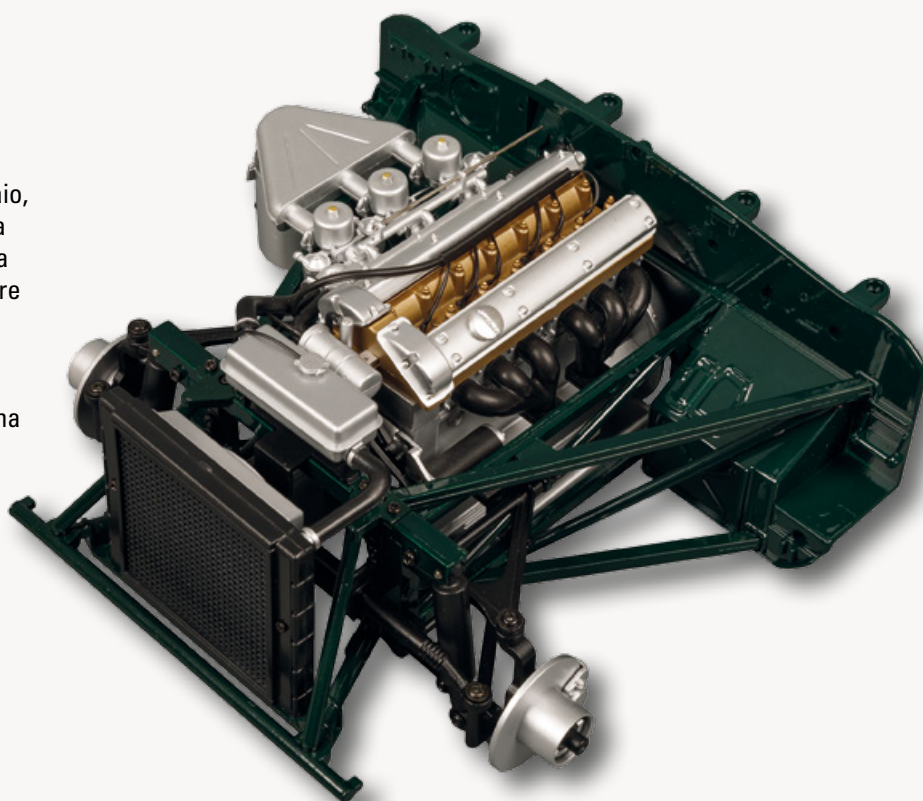
15 Usa due viti JP06 per fissare il radiatore sulla parte anteriore del sottotelaio.



16 Hai completato l'installazione del motore e del sistema di raffreddamento sul sottotelaio.

17

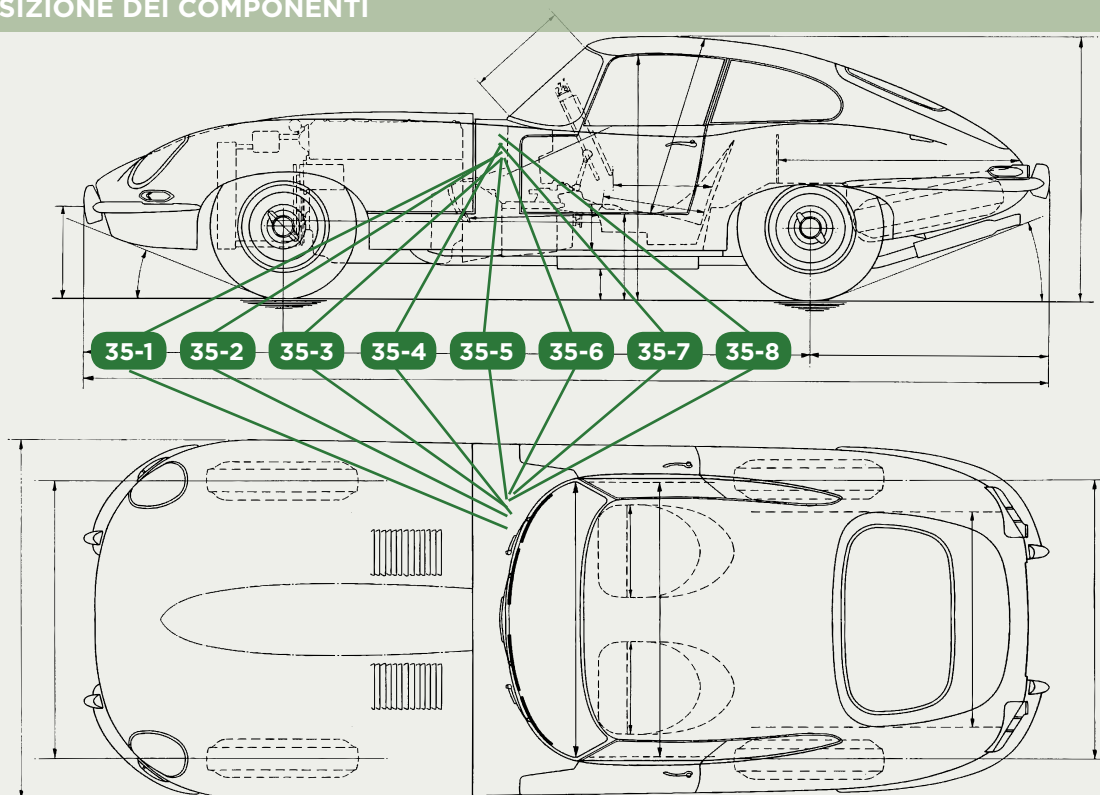
Adesso puoi provare a unire la paratia anteriore e il sottotelaio, in questo modo, senza avvitare le parti. Prima di farlo dovrai installare dei sistemi ausiliari sulla paratia, e comincerai a farlo a partire dalla prossima fase.



# I PARTICOLARI DELLA PARATIA E I TUBI

I componenti di questa fase andranno installati sulla paratia dietro al vano motore. Essi includono le parti del sistema frenante, della frizione e i tubi del carburante.

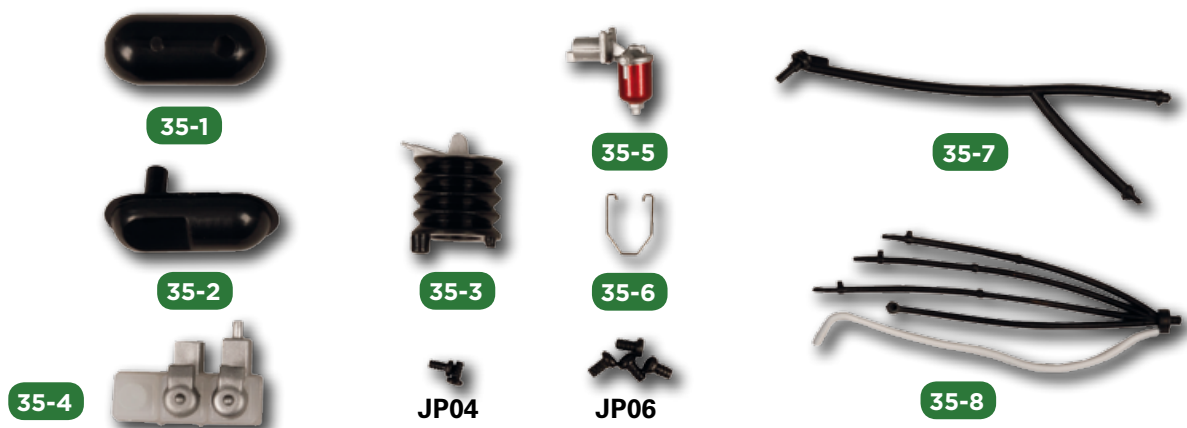
## POSIZIONE DEI COMPONENTI



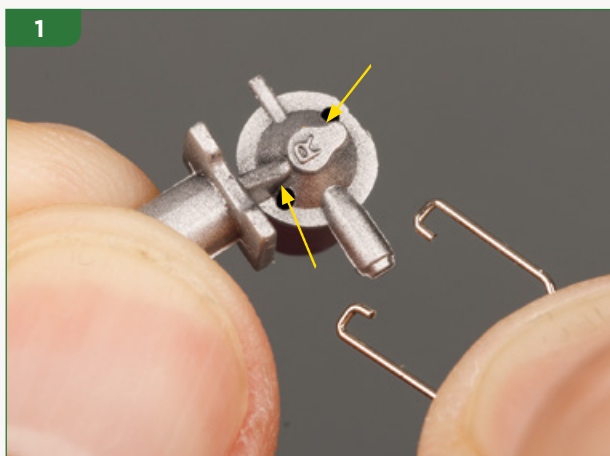
I componenti possono differire leggermente da quelli mostrati. Ci possono essere piccole variazioni di colore dovute al processo di stampa.

## I COMPONENTI

- |             |                             |             |                                      |
|-------------|-----------------------------|-------------|--------------------------------------|
| <b>35-1</b> | Serbatoio sottovuoto (metà) | <b>35-6</b> | Clip                                 |
| <b>35-2</b> | Serbatoio sottovuoto (metà) | <b>35-7</b> | Tubi sottovuoto del sistema frenante |
| <b>35-3</b> | Unità del servofreno        | <b>35-8</b> | Tubi del carburante e dell'idraulica |
| <b>35-4</b> | Serbatoio dei liquidi       | <b>JP04</b> | Vite (più scorta)                    |
| <b>35-5</b> | Filtro del carburante       | <b>JP06</b> | 3 Viti (più scorta)                  |



## Fase 35



Recupera il filtro del carburante e la clip, che dovrai innestare nei due piccoli fori indicati dalle frecce.



Innesta la clip in posizione, come mostrato. Essa è piuttosto aderente, quindi ti suggeriamo di aiutarti con un paio di pinze a becchi lunghi.



Premi la linguetta presente sulla faccia posteriore del filtro del carburante nel foro sulla paratia indicato nella foto in alto.



Capovolgili la struttura, tenendo il filtro in posizione, quindi fissalo mediante una vite JP06.

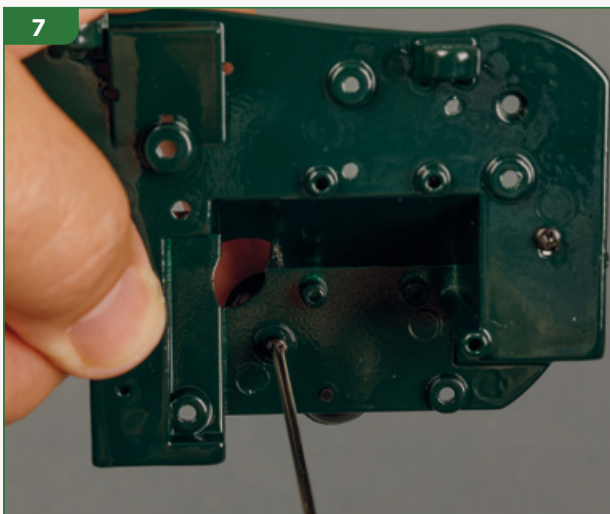


Recupera le due metà del serbatoio sottovuoto, facendo corrispondere i perni indicati dalle frecce, quindi uniscile.

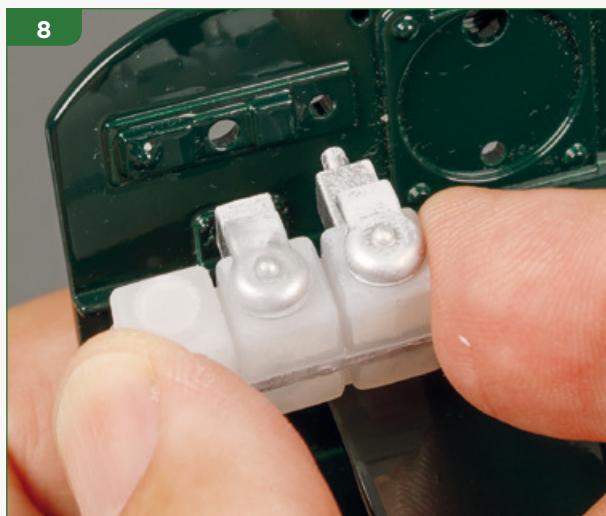


Avvicina i due perni del serbatoio sottovuoto ai fori presenti sulla paratia, quindi premi il serbatoio in posizione.





7  
Capovolgi di nuovo la paratia, tenendo il serbatoio sottovuoto in posizione, e fissalo serrando una vite JP06 nel foro mostrato nella foto in alto.



8  
Allinea i perni del serbatoio dei liquidi con i fori di montaggio presenti sulla paratia.



9  
Premi i perni del serbatoio nei fori corrispondenti.



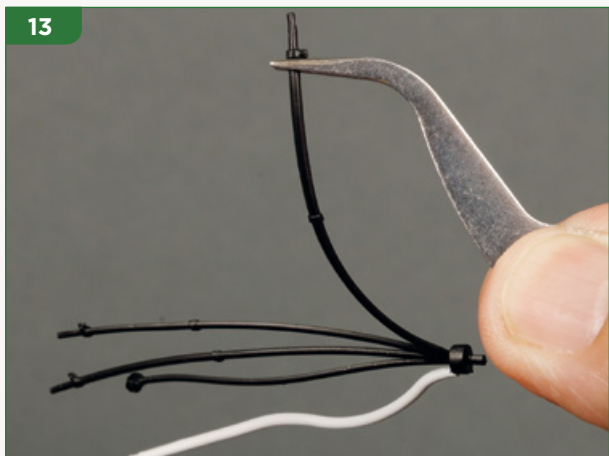
10  
Capovolgi la struttura, tenendo i serbatoi in posizione, quindi fissali inserendo una vite JP06 nell'altro foro di montaggio.



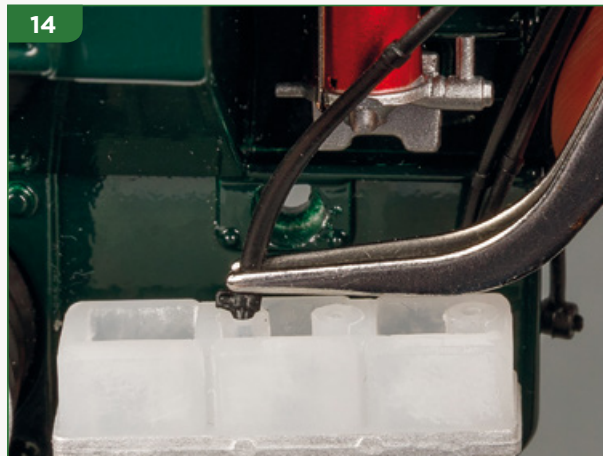
11  
Inserisci il perno presente sulla faccia posteriore dell'unità del servofreno nel foro adiacente al serbatoio dei liquidi.



12  
Capovolgi di nuovo la struttura, tenendo l'unità del servofreno in posizione, quindi fissala con una vite JP04.



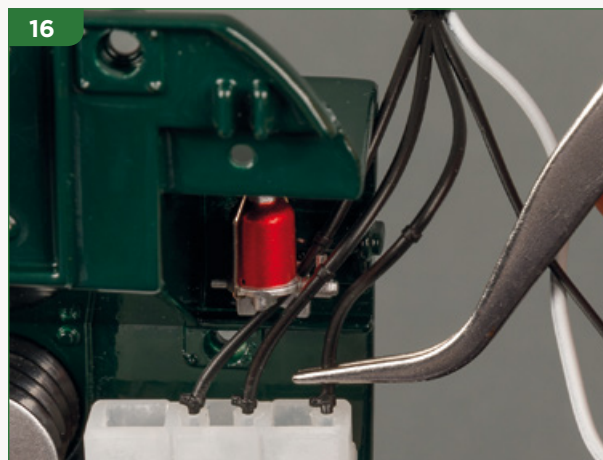
Prendi il ventaglio di cinque tubi, e prendi quello esterno nero con le pinzette.



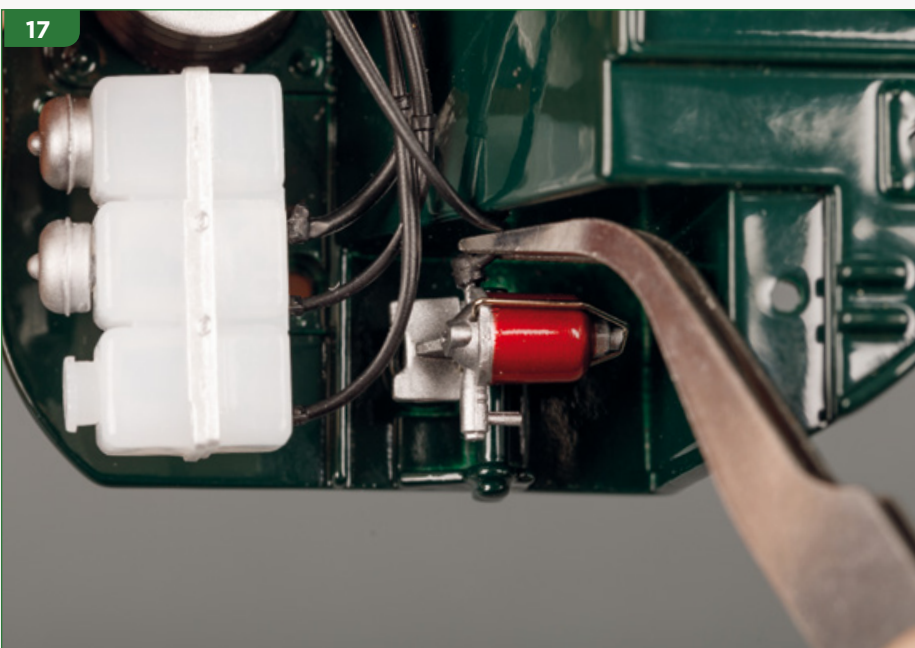
Innesta l'estremità di questo tubo nel foro centrale del serbatoio dei liquidi.



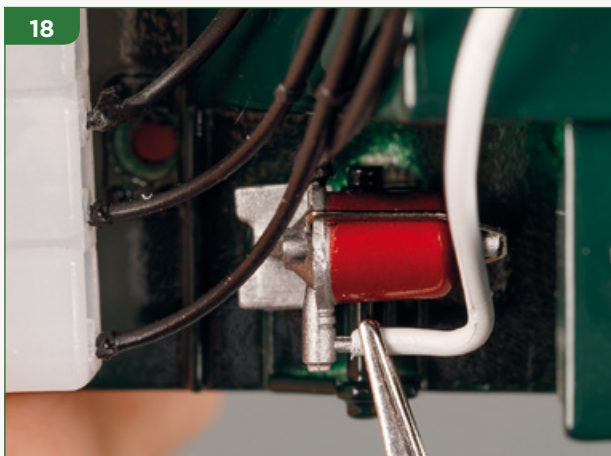
Innesta il secondo tubo nero nel secondo foro del serbatoio dei liquidi...



...quindi innesta anche il terzo tubo nero nel foro all'estremità del serbatoio dei liquidi.



Adesso innesta l'estremità del tubo nero più corto nel perno che sporge dalla faccia interna del filtro del carburante.



18 Innesta l'estremità del tubo bianco sul perno che sporge dal lato opposto del filtro del carburante.



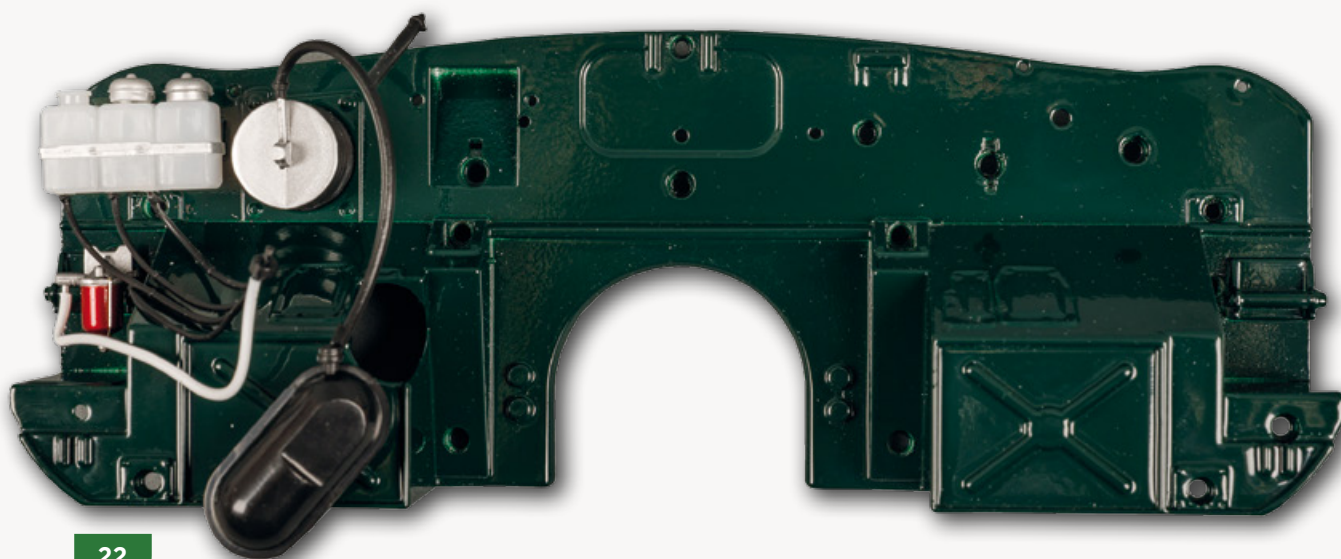
19 Usa le pinzette per prendere l'estremità più lunga dei tubi sottovuoto a 'Y' del sistema frenante...



20 ...quindi innesta l'estremità del tubo nel foro del serbatoio sottovuoto.



21 Infine, collega il braccetto corto dei tubi sottovuoto a questo perno del servofreno.



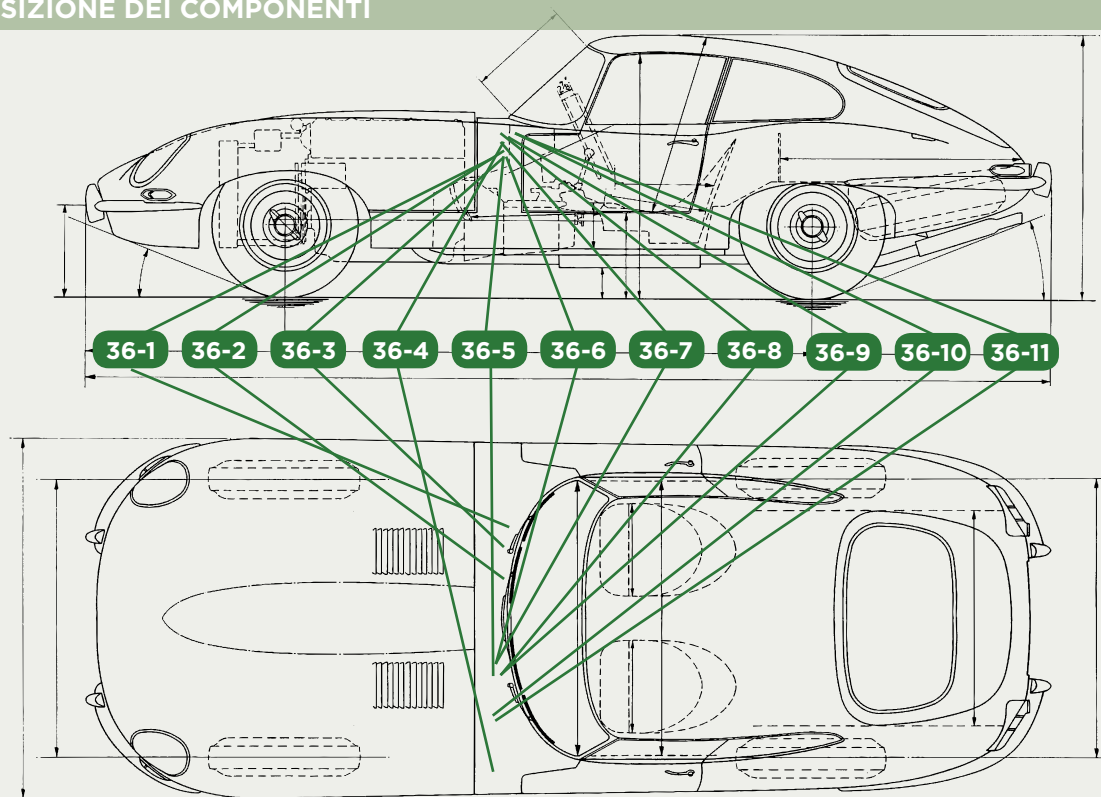
22

La struttura dovrà corrispondere a quella mostrata. Aggiungerai altri dettagli sulla paratia nella prossima fase.

# I PARTICOLARI DELLA PARATIA

Dovrai installare tutte le parti di questa fase sulla paratia, dietro al vano motore. Esse includono parti del riscaldatore, del sistema elettrico e del tergicristallo.

## POSIZIONE DEI COMPONENTI



I componenti possono differire leggermente da quelli mostrati. Ci possono essere piccole variazioni di colore dovute al processo di stampa.

## I COMPONENTI

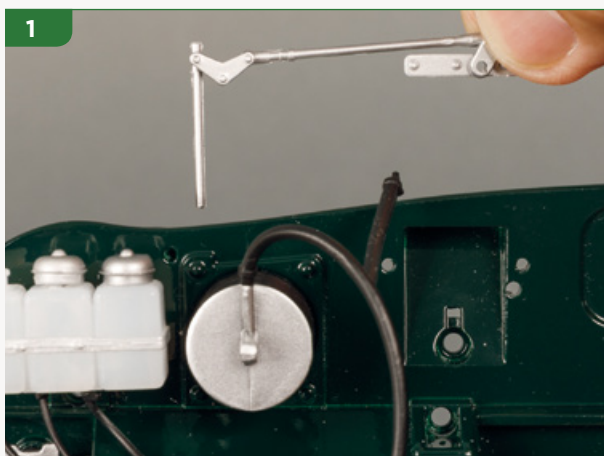
- |             |                                   |              |                                  |
|-------------|-----------------------------------|--------------|----------------------------------|
| <b>36-1</b> | Motore del tergicristallo         | <b>36-8</b>  | Valvola di riscaldamento         |
| <b>36-2</b> | Supporto del motore               | <b>36-9</b>  | Tubo del serbatoio del lavavetri |
| <b>36-3</b> | Tiranteria dell'acceleratore      | <b>36-10</b> | Motore del riscaldatore          |
| <b>36-4</b> | Centralina                        | <b>36-11</b> | Scatola del riscaldatore         |
| <b>36-5</b> | Supporto del serbatoio            | <b>JP04</b>  | 2 Viti (più scorta)              |
| <b>36-6</b> | Serbatoio del lavavetri           | <b>JP06</b>  | 6 Viti (più scorta)              |
| <b>36-7</b> | Tappo del serbatoio del lavavetri |              |                                  |



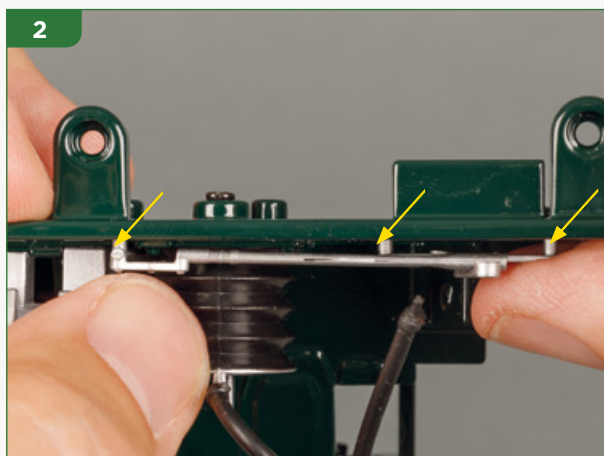
**Consiglio:** I modellisti più esperti potranno aggiungere un tocco di autenticità verniciando il tubo della valvola di riscaldamento in nero e, mediante la tecnica del pennello asciutto, la griglia della scatola del riscaldatore in argento, come mostrato a lato.



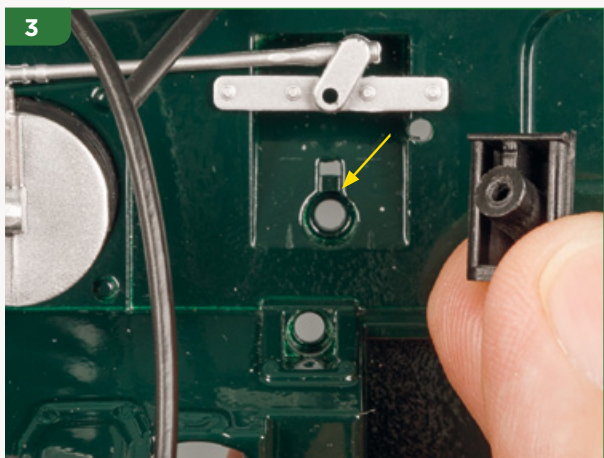
## Fase 36



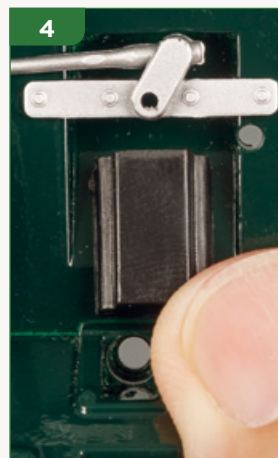
Allinea la tiranteria dell'acceleratore alla struttura della paratia della Fase 35, come mostrato.



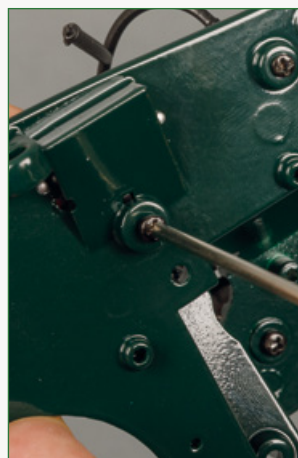
Premi la tiranteria dell'acceleratore in posizione, mediante i tre perni e i tre fori corrispondenti, come indicato dalle frecce.



Allinea il perno a forma di serratura presente sulla faccia posteriore del motore del tergitristallo al foro corrispondente al di sotto della tiranteria.



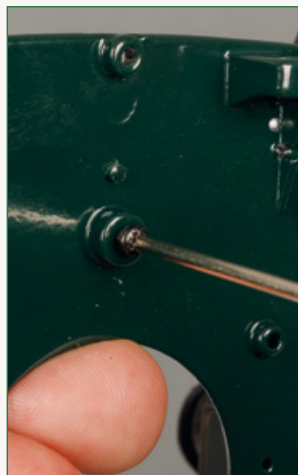
Premi il motore in posizione, capovolgilo la struttura e fissalo mediante una vite JP06.

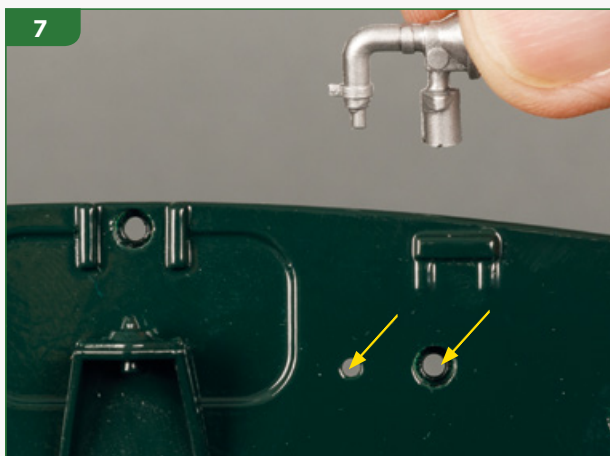


Allinea i due perni sulla faccia posteriore del supporto del motore ai due fori indicati dalle frecce.

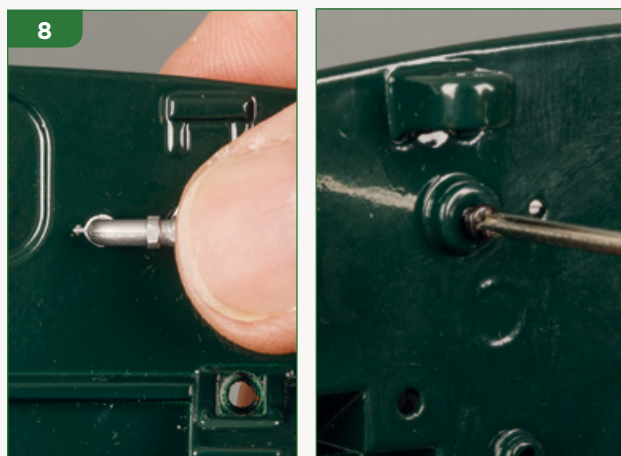


Premi il supporto del motore in posizione, capovolgilo la struttura e fissalo con una vite JP06.

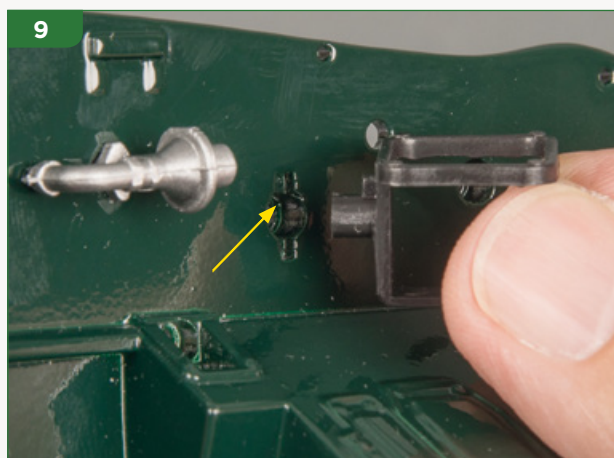




Allinea la valvola di riscaldamento ai due fori indicati dalle frecce.



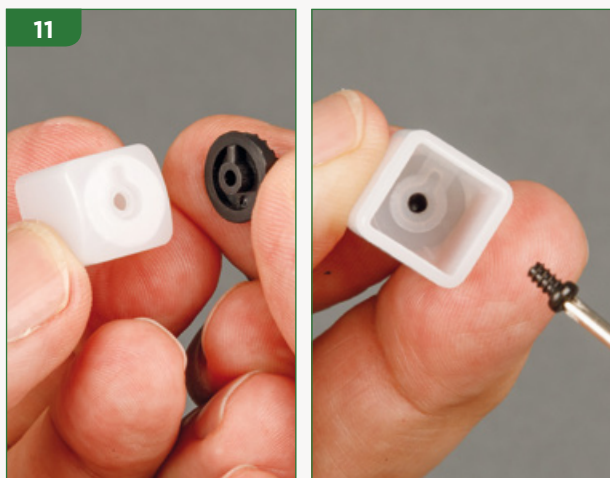
Premi la valvola di riscaldamento nei fori. Capovolgila la struttura, tenendo la valvola in posizione, e fissala mediante una vite JP04.



Allinea il perno a forma di serratura presente sulla faccia posteriore del supporto del serbatoio al foro corrispondente, vicino alla valvola di riscaldamento.



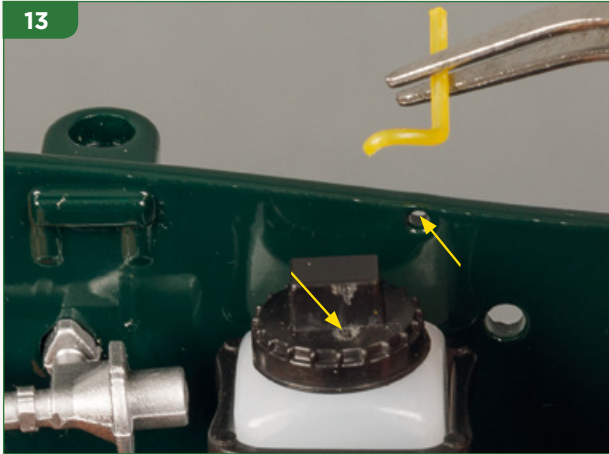
Capovolgila la struttura, tenendo il supporto in posizione, quindi fissalo con una vite JP06.



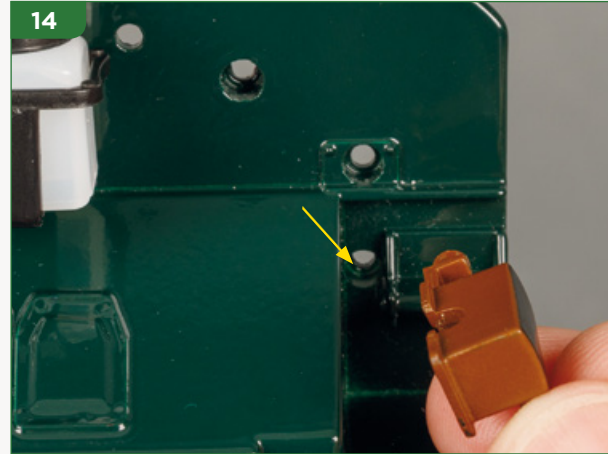
Posiziona il tappo del serbatoio del lavavetri, facendo corrispondere il perno a forma di serratura, quindi fissalo con una vite JP06.



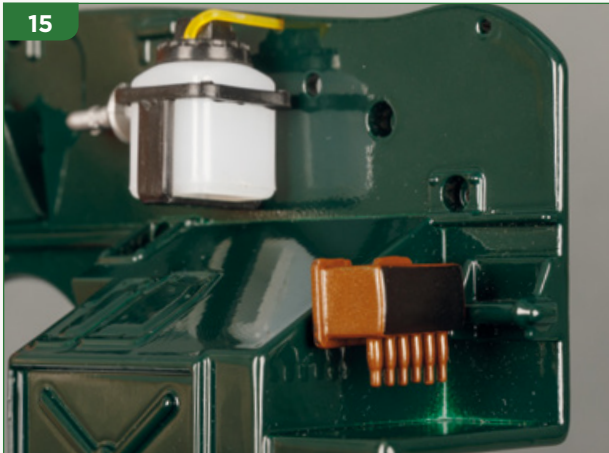
Allinea il serbatoio del lavavetri in questo modo, quindi fallo scorrere all'interno del supporto.



13 Usa le pinzette per inserire e far scorrere il tubo del lavavetri nei due fori indicati dalle frecce.



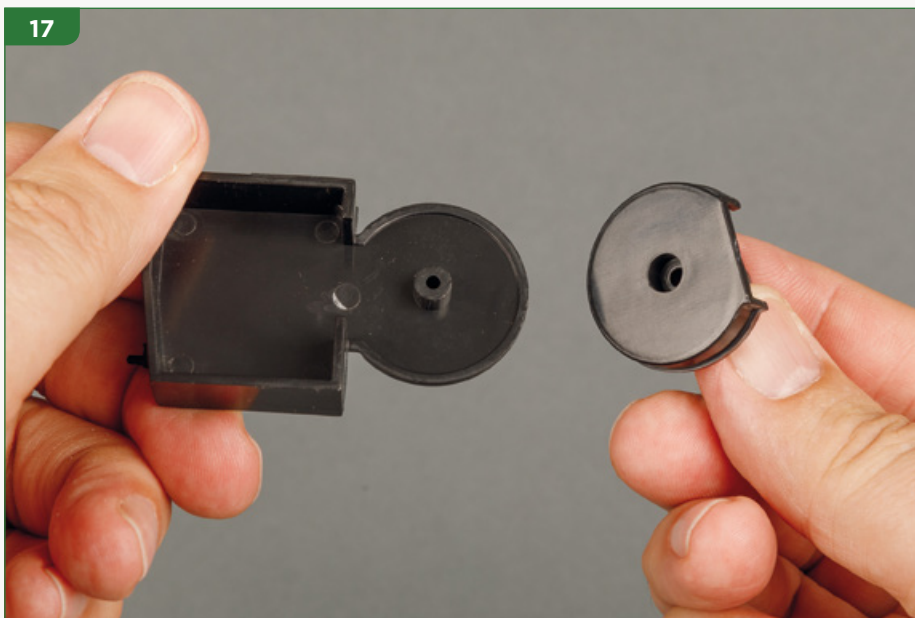
14 Fissa la centralina in questo foro...



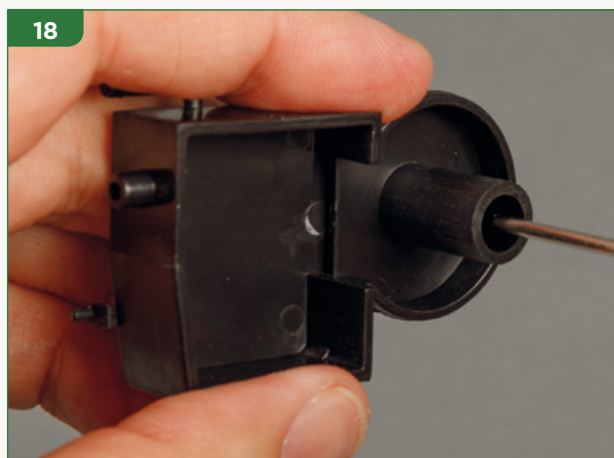
15 ...orientandola in questo modo.



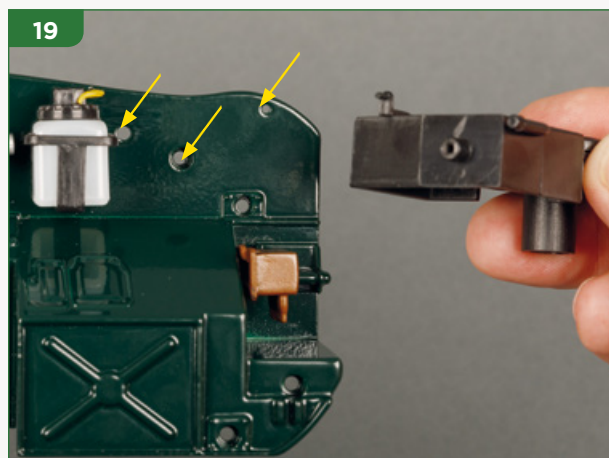
16 Capovolgi la struttura, tenendo ferma la centralina, quindi fermala mediante una vite JP04.



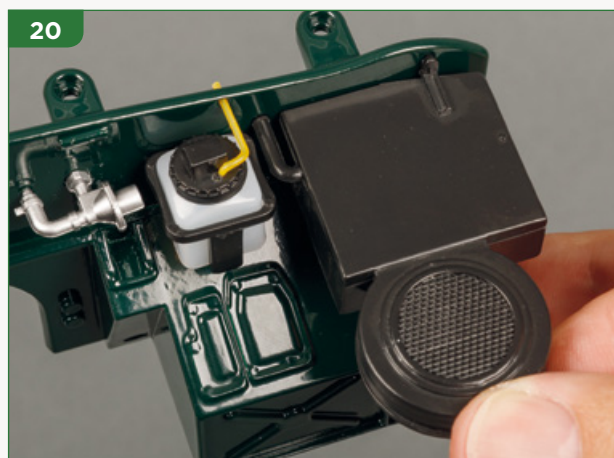
17 Allinea il motore del riscaldatore alla scatola del riscaldatore.



Fai scorrere una vite JP06 attraverso il foro centrale del motore e serrala.



Allinea i tre perni presenti sulla scatola del riscaldatore con i tre fori della paratia indicati dalle frecce.



Premi il riscaldatore in posizione.



Capovolgì la struttura, tenendo fermo il riscaldatore, e fissalo mediante una vite JP06.



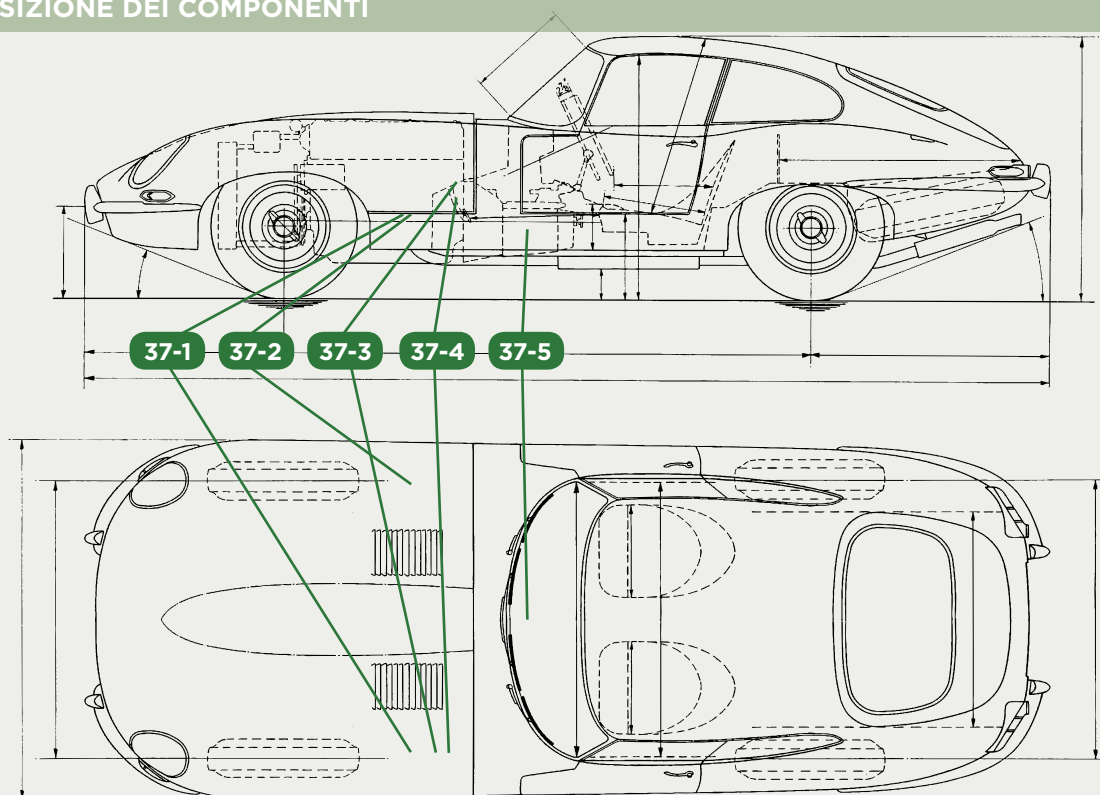
Ecco la paratia alla fine di questa fase di assemblaggio. La unirai al sottotelaio nel corso delle prossime fasi.



# I PARTICOLARI DEL VANO MOTORE

In questa fase ti sono state fornite le viti e i supporti della scatola del cambio, che uniranno la paratia e il vano motore, oltre alla batteria e i parafanghi, che installerai nella prossima fase.

## POSIZIONE DEI COMPONENTI



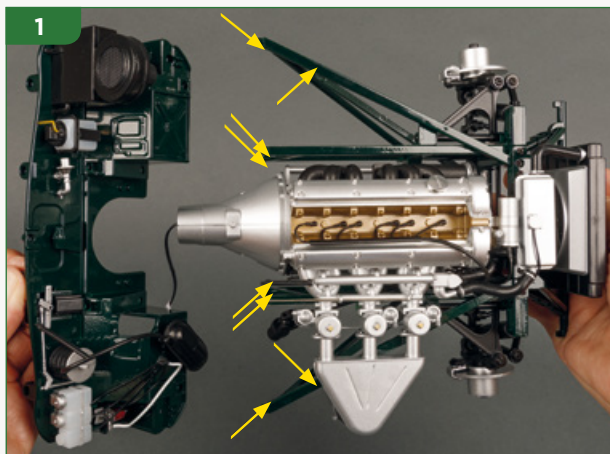
I componenti possono differire leggermente da quelli mostrati. Ci possono essere piccole variazioni di colore dovute al processo di stampa.

## I COMPONENTI

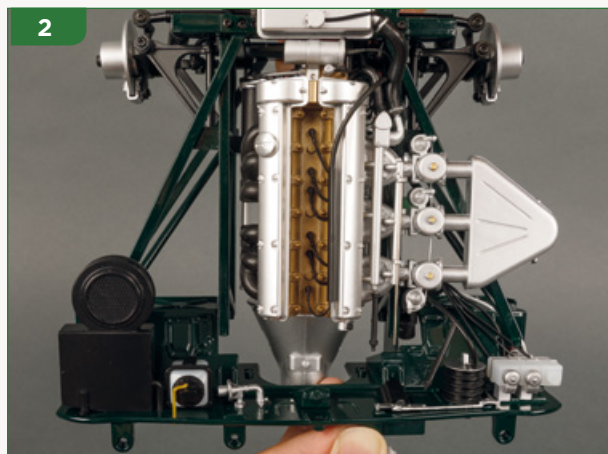
- |             |   |             |                     |
|-------------|---|-------------|---------------------|
| <b>37-1</b> | Parafango sx                            | <b>JD01</b> | 8 Viti (più scorta) |
| <b>37-2</b> | Parafango dx                            | <b>JD03</b> | 4 Viti (più scorta) |
| <b>37-3</b> | Cavo della batteria                     | <b>JP04</b> | Vite (più scorta)   |
| <b>37-4</b> | Batteria                                | <b>JP06</b> | 7 Viti (più scorta) |
| <b>37-5</b> | Supporti della scatola del cambio (x 2) |             |                     |



## Fase 37



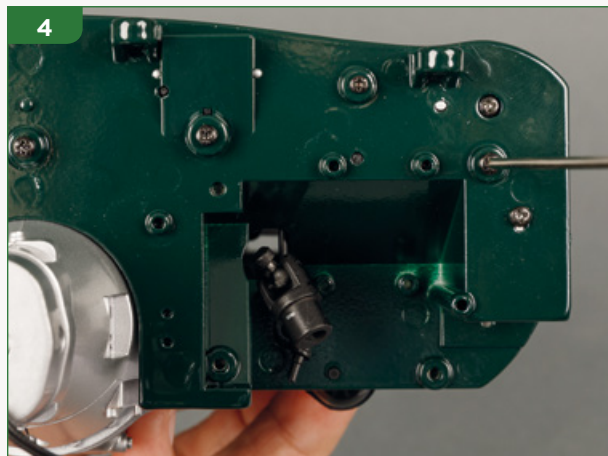
Recupera la paratia, assemblata nella Fase 36, e allineala alla struttura del motore e del sottotelaio, dalla Fase 34, individuando gli otto punti di assemblaggio indicati dalle frecce.



Unisci le due parti, inserendo i punti di assemblaggio nei fori corrispondenti presenti sulla paratia, e l'estremità della colonna dello sterzo nel foro corrispondente.



Tieni unite le due parti, quindi usa le pinzette per far scorrere l'estremità dell'asta del gas nella tiranteria dell'acceleratore, quindi innesta l'estremità del tubo dell'acqua nel foro della paratia.



Continua a tenere unita la struttura, quindi serra una vite JD01 in questo foro, così da iniziare a fissare il sottotelaio alla paratia.



Serra un'altra vite JD01 in questo foro sul lato opposto, fissando così il montante superiore sinistro.



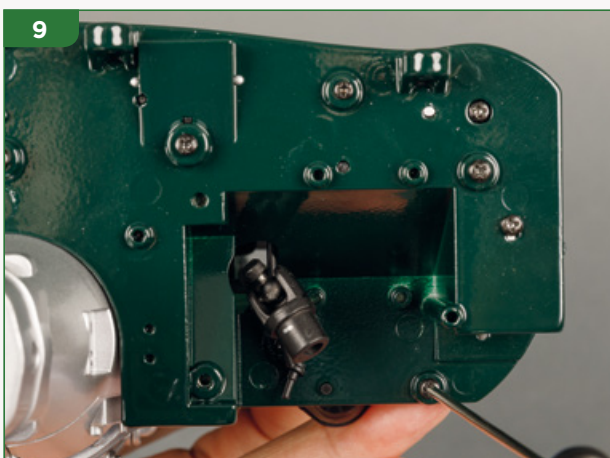
Ferma il montante inferiore destro con un'altra vite JD01...



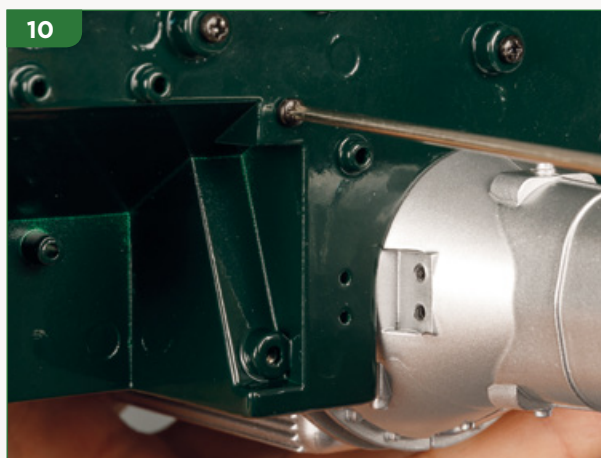
...procedi al solito modo sul lato sinistro.



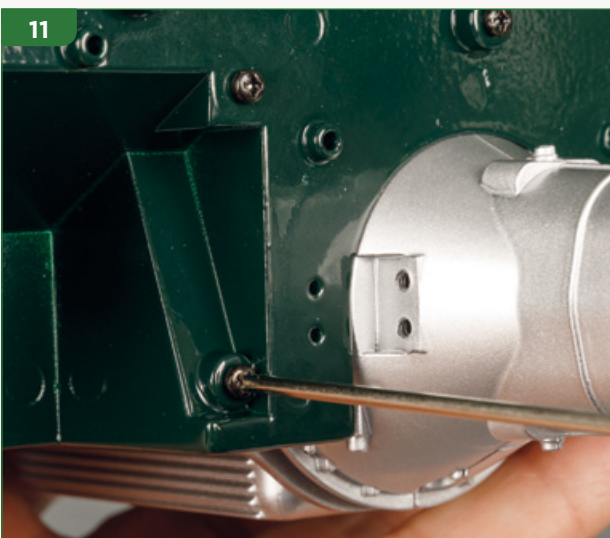
Usa altre viti JD01 per unire il lato interno superiore destro del sottotelaio e la paratia...



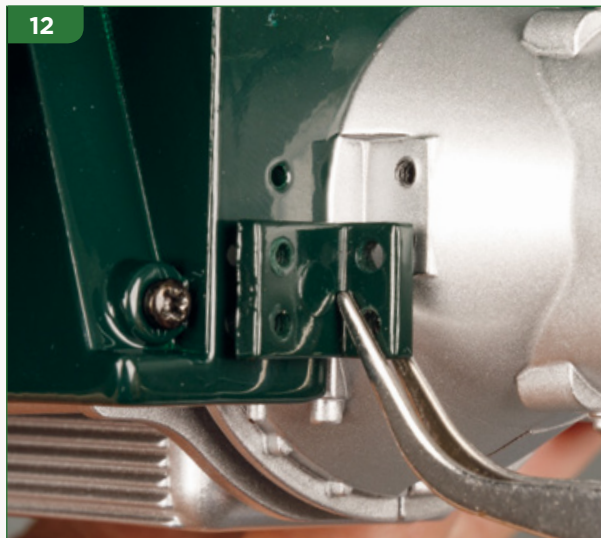
...quindi il montante inferiore...



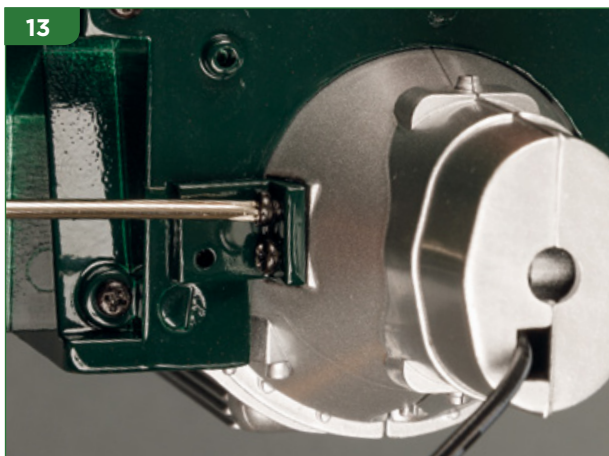
...seguito dalla vite corrispondente sul lato sinistro, sia quella superiore...



...sia quella inferiore. Adesso hai fissato tutti gli otto braccetti del sottotelaio.



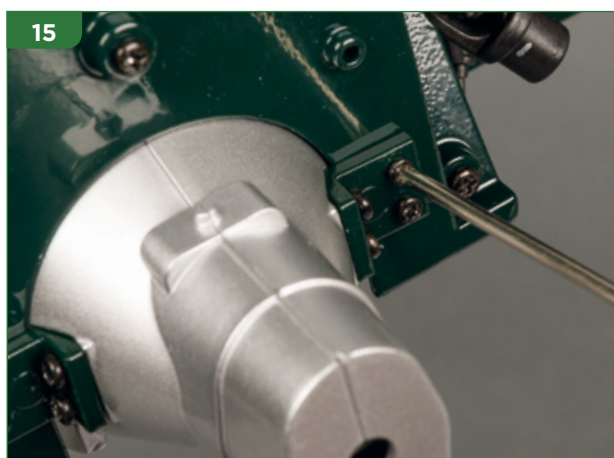
Recupera uno dei supporti della scatola del cambio, forniti in questa fase, e fissalo su questa rientranza presente sulla faccia posteriore della scatola del cambio.



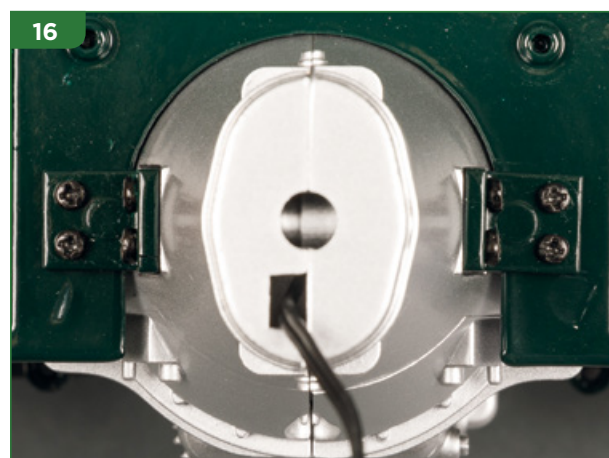
13  
Ferma il supporto sulla scatola del cambio mediante due viti JP06.



14  
Quindi, al solito modo, fissa il secondo supporto sul lato opposto della scatola del cambio.



15  
Adesso usa due viti JD03 per unire il supporto della scatola del cambio e la paratia.



16  
...quindi procedi al solito modo sul lato destro, completando così l'assemblaggio di entrambi i supporti.

17

Hai completato il vano motore. Installerai la batteria e i parafanghi nella prossima fase di assemblaggio.

