



Cosmo
SPORT



PACK 05

DEAGOSTINI
MODELSPACE™
www.model-space.com



Cosmo **SPORT**



FASE

PAG.

33	I FARI ANTERIORI – 1	75
34	I FARI ANTERIORI – 2	77
35	LA POMPA DEL VUOTO	79
36	GLI INDICATORI DI DIREZIONE – R	83
37	IL FILTRO DELLA BENZINA	85
38	IL FILTRO DELL'ARIA	89
39	IL DIFFERENZIALE	91
40	L'ALBERO DI TRASMISSIONE	93
41	IL MOTORE ROTATIVO	96



D'AGOSTINI
MODELSPACE™
www.model-space.com

Progettazione e realizzazione di Milanoedit srl – www.milanoedit.com

Publicato in Italia da De Agostini Publishing S.p.A., 28100 Novara,
Via G. da Verrazzano 15

Tutti i diritti riservati © 2020

NON ADATTO AI MINORI DI 14 ANNI. QUESTO PRODOTTO
NON È UN GIOCATTOLO E VA USATO SOTTO LA SUPERVISIONE
DI UN ADULTO.

I COMPONENTI POSSONO VARIARE RISPETTO A QUELLI
FOTOGRAFATI.



33 I FARI ANTERIORI – 1

In questa fase assemblerai il primo faro anteriore, quello del lato sinistro. Installerai anche una camma sul rotore del modello in scala 1:2 di motore rotativo.

FARO ANTERIORE SINISTRO

CAMMA

STRUMENTI NECESSARI

- Cacciavite a stella n. 1

STRUMENTI CONSIGLIATI

- Panno
- Lima piatta

ELENCO PEZZI

1 Telaio faro A 6 Camma

2 Telaio faro B

3 Corpo faro

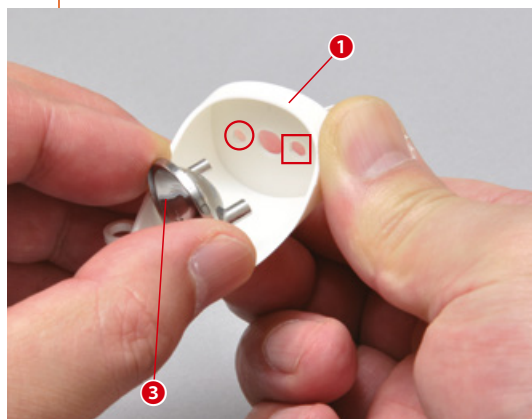
4 Lente faro

5 Viti (2,3 x 4 mm) x3

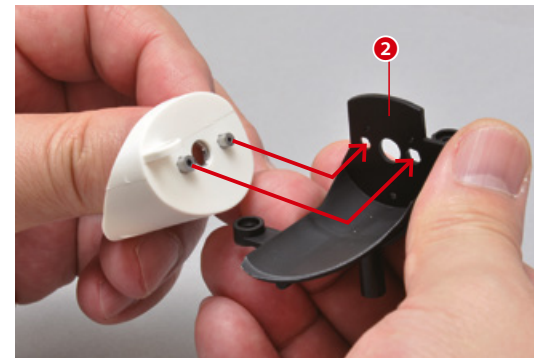
• Parti del modello Mazda Cosmo Sport in scala 1:8 • Parti del modello di motore rotativo in scala 1:2

COSMO SPORT

Step 1 Il faro anteriore sinistro – 1



Inserisci i perni del corpo del faro nei fori della parte A del telaio, come mostrato. I componenti possono incastrarsi in un'unica posizione.



Unisci il gruppo appena assemblato alla parte B del telaio del faro.



Premi fino a mandare i componenti in battuta.

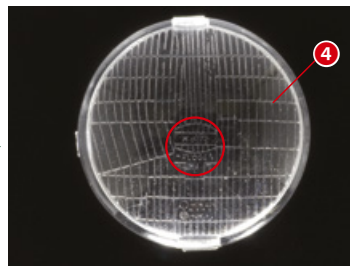


COSMO SPORT

Step **2** **Il faro anteriore sinistro – 2**



Utilizza un panno per non lasciare impronte sul corpo del faro.



Osserva con attenzione la foto per desumere il corretto orientamento della lente.



Unisci la lente al corpo del faro.



Il faro anteriore sinistro correttamente assemblato.

COSMO SPORT

Step **3** **Il faro anteriore sinistro – 3**



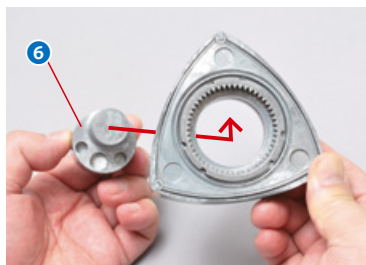
Stringi due delle viti fornite in questa fase nei punti indicati.



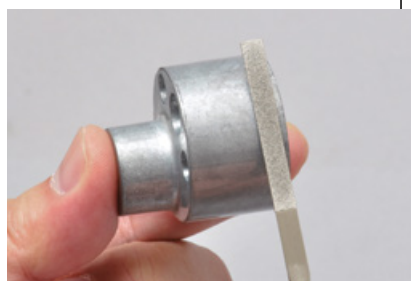
Recupera la sezione frontale della carrozzeria (su cui hai lavorato nel Pack 1) e unisci a essa il faro anteriore sinistro, come mostrato.

MOTORE ROTATIVO

Step **4** **La camma**



Recupera il rotore e inserisci la camma come mostrato.



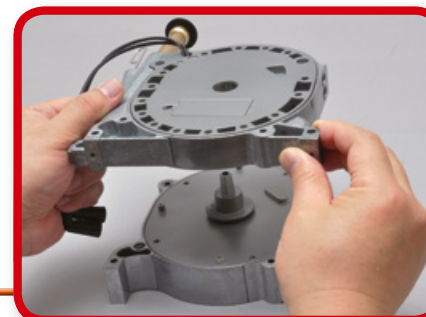
Se i pezzi non ruotano in maniera regolare, puoi limare il profilo della camma per eliminare gli eventuali difetti di produzione.



Ruota camma e rotore per verificare che non ci siano problemi.

RISULTATO FINALE

Ecco il risultato di questa semplice sessione di montaggio. Conserva i pezzi in un luogo sicuro.



Nella prossima fase



34 I FARI ANTERIORI – 2

In questa fase assemblerai il secondo faro anteriore, quello del lato destro. Continuerai anche a lavorare sul tuo modello in scala 1:2 di motore rotativo, ormai vicino alla conclusione.

STRUMENTI NECESSARI

- Cacciavite a stella n. 1

STRUMENTI CONSIGLIATI

- Panno

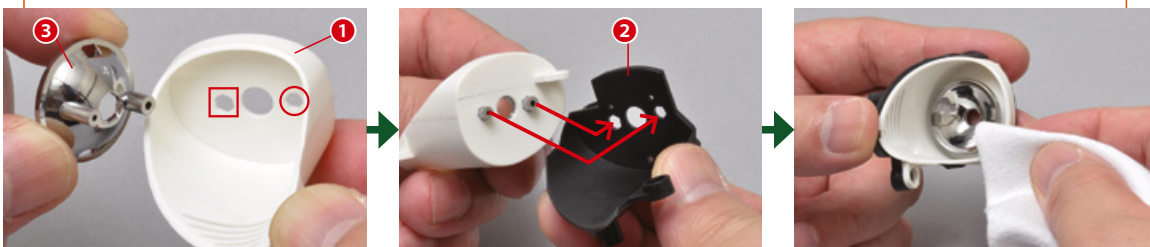
ELENCO PEZZI

- 1 Telaio faro A
- 2 Telaio faro B
- 3 Corpo faro
- 4 Lente faro
- 5 Supporto camma
- 6 Viti A (2,3 x 4 mm) x6
- 7 Viti B (2,3 x 8 mm) x6

• Parti del modello Mazda Cosmo Sport in scala 1:8 • Parti del modello di motore rotativo in scala 1:2

COSMO SPORT

Step 1 **Il faro anteriore destro – 1**



Unisci il corpo del faro con la parte A del telaio. I pezzi possono incastrarsi in un'unica posizione.

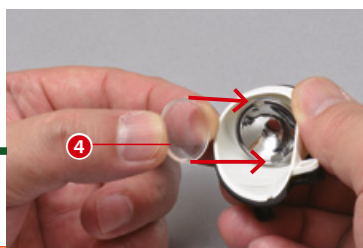
Unisci il gruppo appena assemblato alla parte B del telaio, come mostrato.

Pulisci il corpo del faro con un panno per non lasciare impronte.



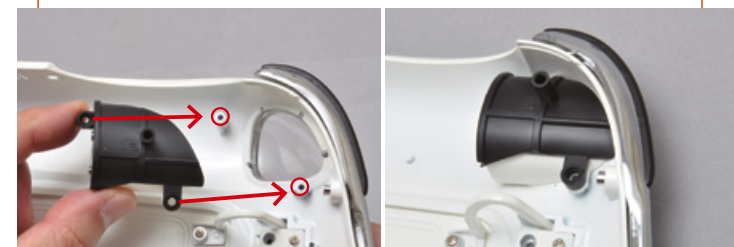
Proprio come hai già fatto nella fase 33, orienta la lente nel verso corretto e uniscila al corpo del faro.

Il faro anteriore destro correttamente assemblato.



COSMO SPORT

Step 2 **Il faro anteriore destro – 2**



Unisci il faro anteriore destro alla sezione frontale della carrozzeria.

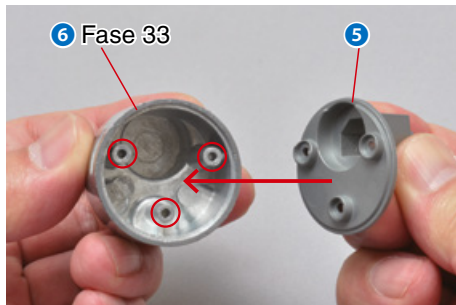


Stringi due viti A nei fori indicati.

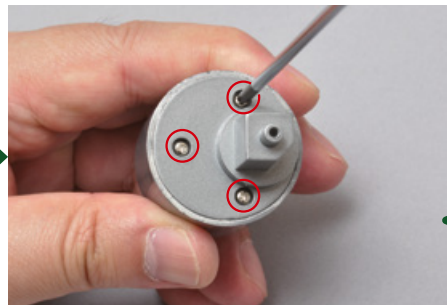


MOTORE ROTATIVO

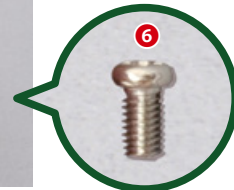
Step 3 L'installazione della camma – 1



Unisci la camma (n. 6 della fase 33) al suo supporto, come mostrato.

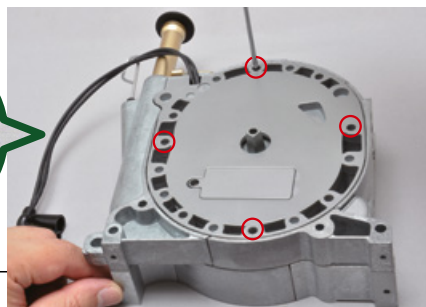
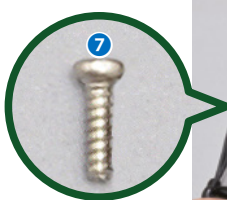


Fissa insieme i pezzi con tre viti A.

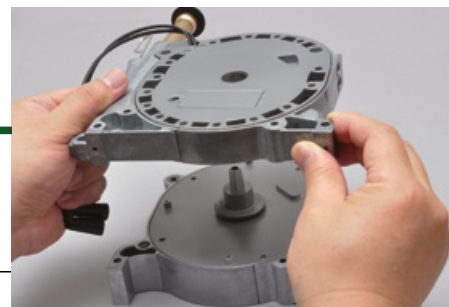


3 Fase 31

Posiziona l'adattatore della manopola (n. 3 fase 31) sul foro centrale dell'alloggiamento del rotore, orientando i pezzi come mostrato.



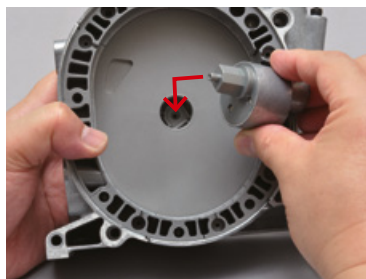
Fissa insieme i pezzi con quattro viti B.



Orienta i pezzi esattamente come mostrato e posiziona l'alloggiamento intermedio sull'alloggiamento del rotore.

MOTORE ROTATIVO

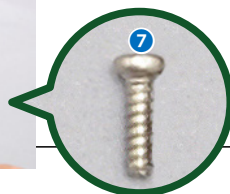
Step 4 L'installazione della camma – 2



Posiziona il gruppo della camma nel foro dell'alloggiamento del rotore, facendo coincidere le sagome dei pezzi.



Fissa insieme i pezzi con una vite B. Non stringere troppo a fondo, la camma verrà regolata in una delle prossime fasi.



RISULTATO FINALE

Ecco il risultato di questa semplice fase di montaggio. Conserva il tutto in un luogo sicuro insieme al resto dei pezzi.

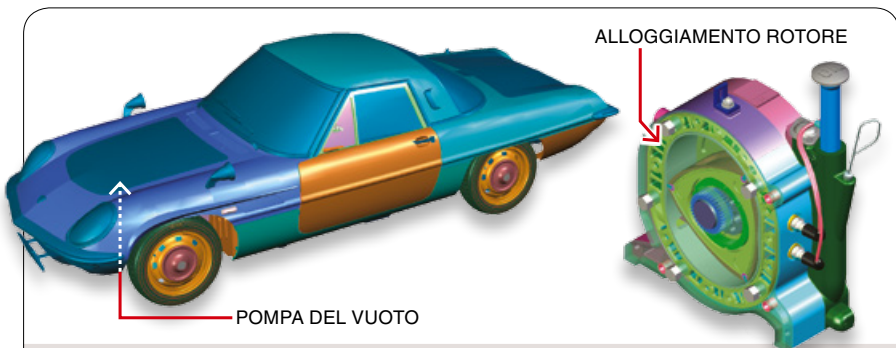


Nella prossima fase



35 LA POMPA DEL VUOTO

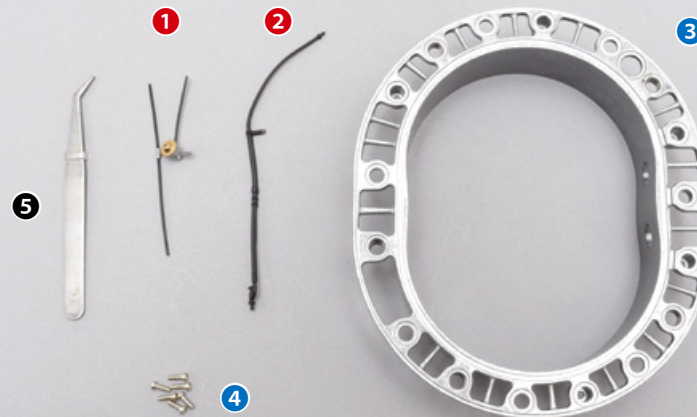
In questa fase aggiungerai la pompa del vuoto e il tubo di scarico dell'acqua al gruppo motore del tuo modello in scala 1:8. Segui con attenzione le istruzioni e le immagini esplicative.



STRUMENTI NECESSARI

- Cacciavite a stella n. 1
- Pinzette (allegate a questa fase)
- Adesivo istantaneo
- Forbici

ELENCO PEZZI



- 1 Pompa del vuoto
- 2 Tubo di scarico dell'acqua
- 3 Alloggiamento rotore parte U
- 4 Viti (2,3 x 6 mm) x6
- 5 Pinzette

• Parti del modello Mazda Cosmo Sport in scala 1:8 • Parti del modello di motore rotativo in scala 1:2

COSMO SPORT

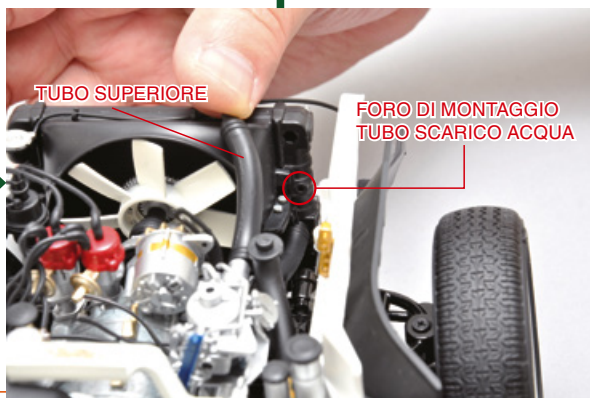
Step 1 Il tubo di scarico dell'acqua – 1



Rimuovi temporaneamente il serbatoio secondario del liquido refrigerante.

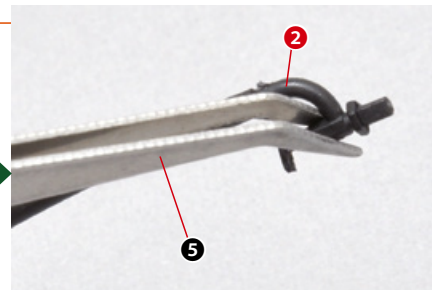
SERBATOIO SECONDARIO LIQUIDO REFRIGERANTE

Estrai momentaneamente l'estremità del tubo superiore dal radiatore, facendo molta attenzione a non danneggiare i componenti.



TUBO SUPERIORE

FORO DI MONTAGGIO TUBO SCARICO ACQUA



Prendi il tubo di scarico dell'acqua con le pinzette ricevute in questa fase.

Inserisci il tubo di scarico dell'acqua nel foro mostrato in foto.

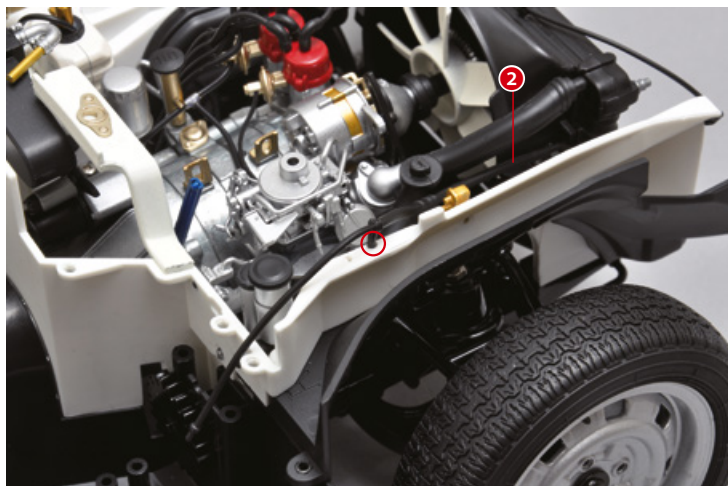




COSMO SPORT

Step

2 Il tubo di scarico dell'acqua – 2



Inserisci il perno che si trova a metà del tubo di scarico dell'acqua nel foro della carrozzeria mostrato in foto.



Riposiziona il serbatoio secondario e ricollega a esso il tubo del radiatore. Reinserisci l'estremità del tubo superiore nel radiatore e applica una piccola quantità di adesivo per fissare insieme i pezzi.



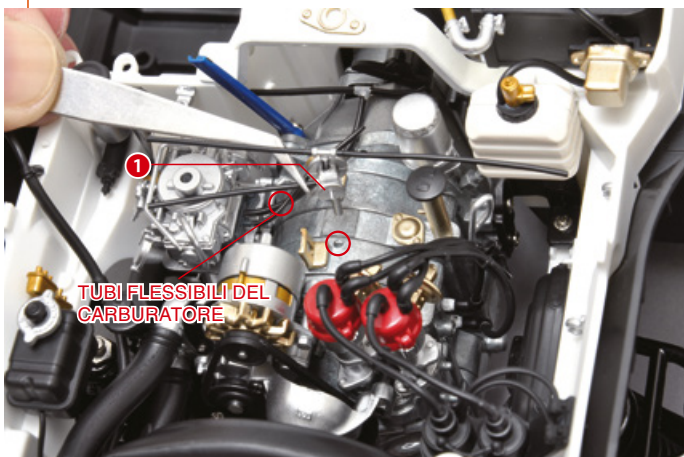
Applica una goccia di adesivo anche sull'unione di tubo e serbatoio secondario.



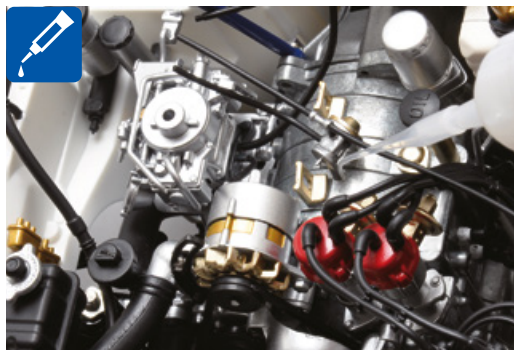
COSMO SPORT

Step

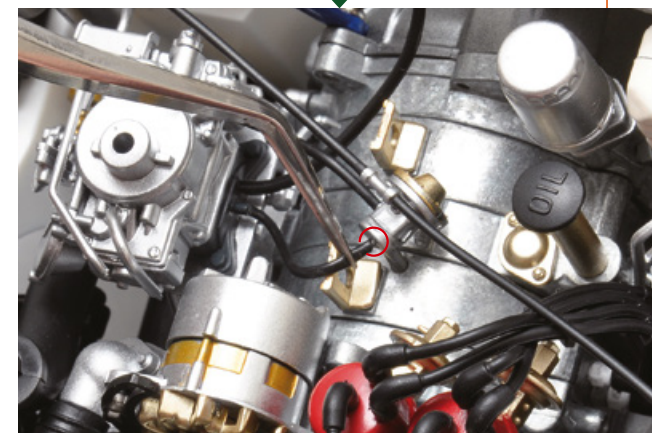
3 La pompa del vuoto – 1



Separa i due tubi flessibili del carburatore dagli spinterogeni. Inserisci il perno della pompa del vuoto nel foro mostrato in foto.



Fissa la pompa del vuoto al gruppo motore con una goccia di adesivo.

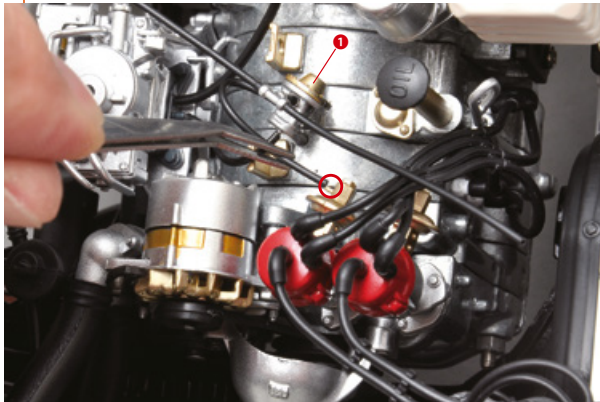


Calza il tubo più corto del carburatore sulla pompa del vuoto, come mostrato in figura.

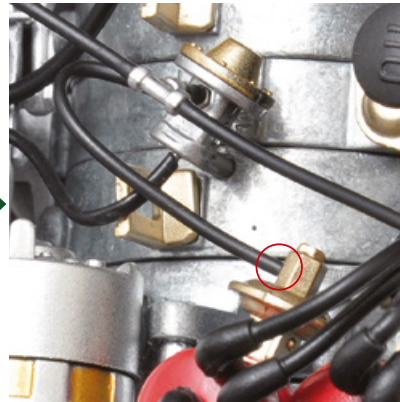


COSMO SPORT

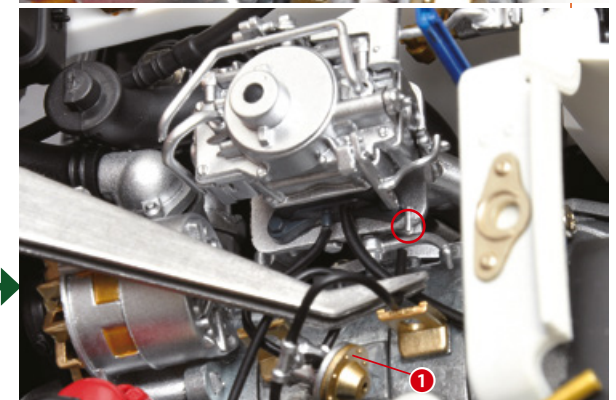
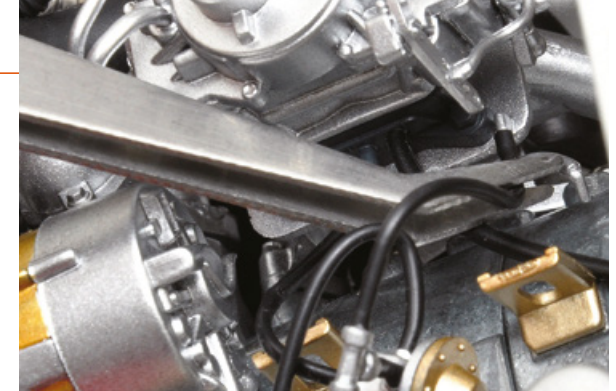
Step 4 La pompa del vuoto – 2



Calza il tubo più corto della pompa del vuoto sul perno dello spinterogeno B, come mostrato.



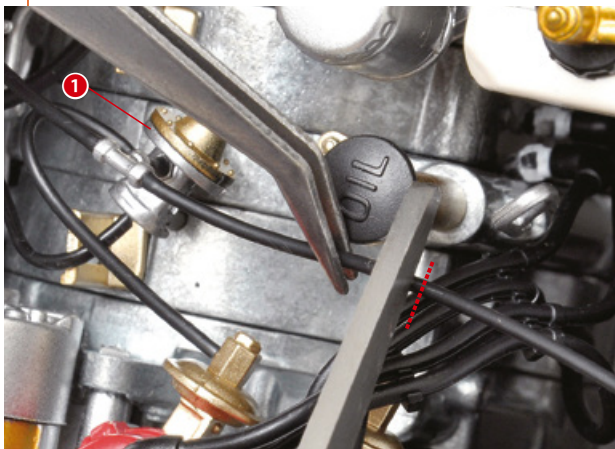
Verifica di aver unito correttamente cavo e spinterogeno.



Calza l'altra estremità del tubo della pompa del vuoto sul perno del carburatore mostrato in foto.

COSMO SPORT

Step 5 La pompa del vuoto – 3



Taglia il tubo flessibile della pompa del vuoto identificato in foto nella posizione indicata (leggermente davanti al tubo di riempimento dell'olio).



Calza il tubo che hai appena accorciato sul perno del tubo di riempimento dell'olio.

 **Allarga i tubi con le pinzette**

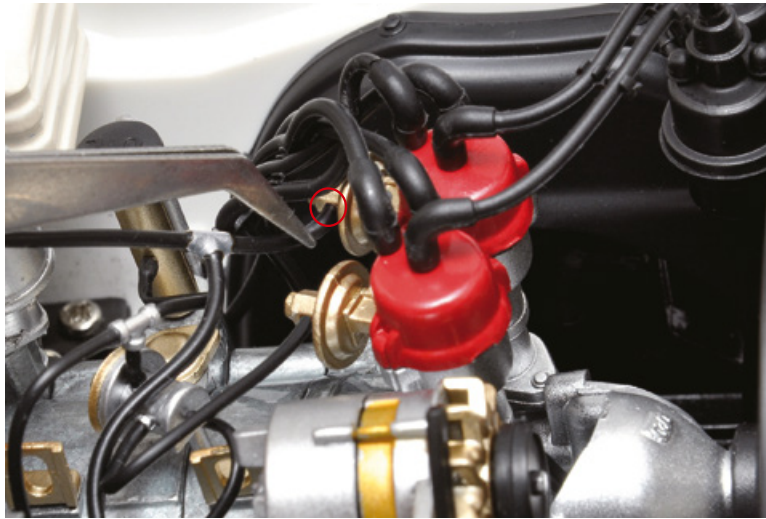


Se incontri difficoltà nel calzare i tubi sui perni, puoi allargare leggermente i fori delle estremità dei tubi con la punta delle pinzette.

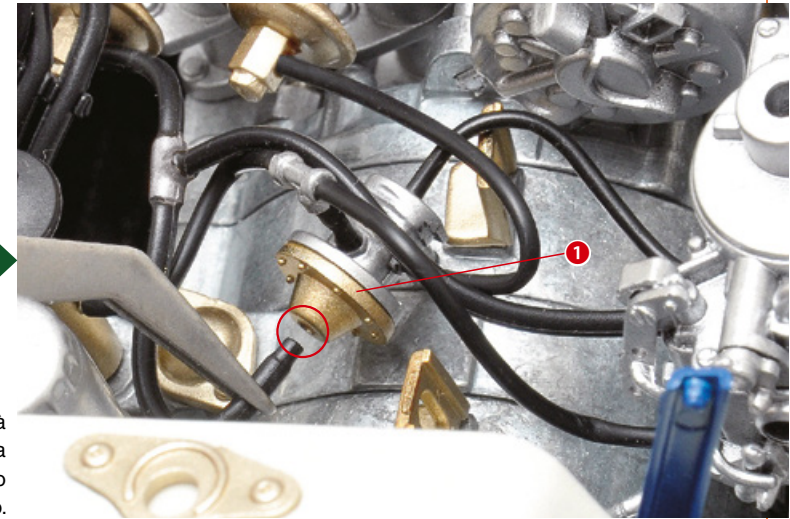


COSMO SPORT

Step **6** **La pompa del vuoto – 4**



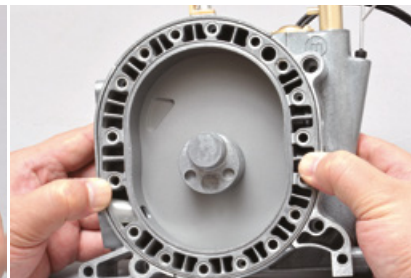
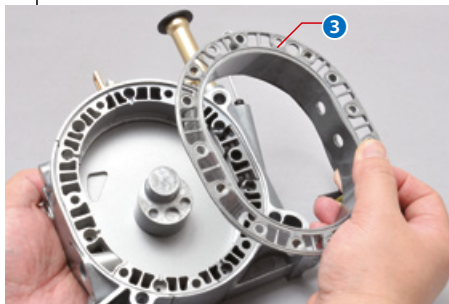
Inserisci l'estremità più corta del tubo sagomato a T del carburatore A, da cui l'avevi rimosso nello step 3.



Inserisci l'altra estremità del tubo nel foro della pompa del vuoto identificato in foto.

MOTORE ROTATIVO

Step **7** **L'alloggiamento del rotore**

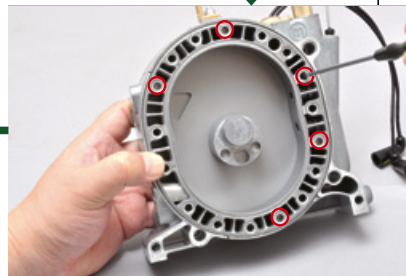


Unisci la parte U all'alloggiamento del rotore, come mostrato.



Fissa insieme i pezzi con cinque delle viti ricevute in questa fase.

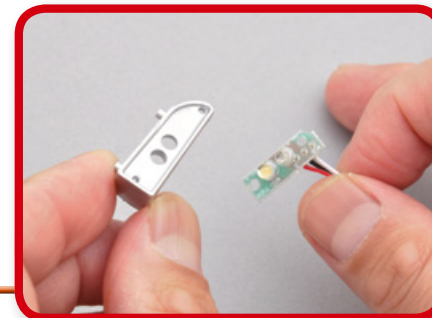
Inserisci le due candele nei rispettivi fori, come mostrato.



RISULTATO FINALE



Ecco il risultato di questa appagante sessione di montaggio. Conserva il tutto in un luogo sicuro.

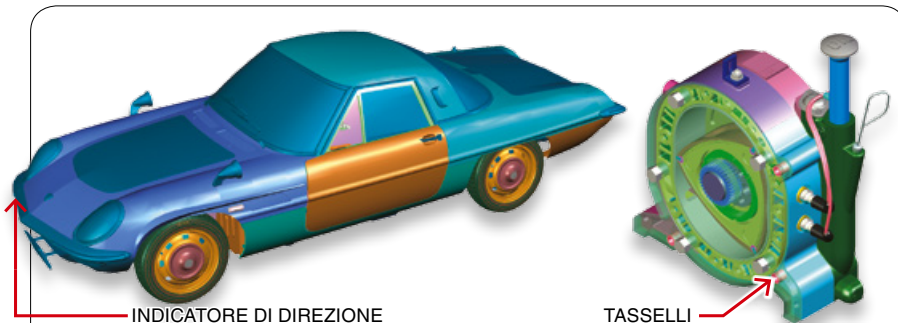


Nella prossima fase



36 GLI INDICATORI DI DIREZIONE – R

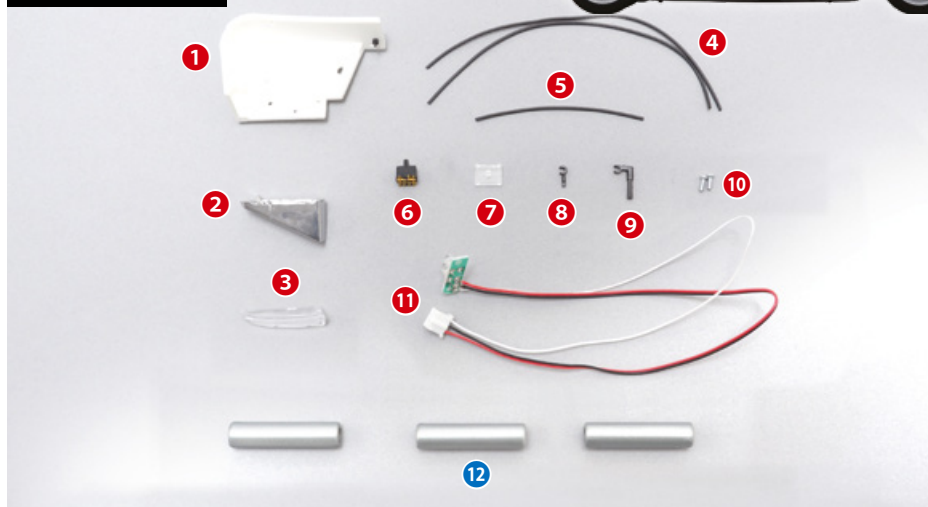
In questa fase assemblerai l'indicatore di direzione del lato destro. Maneggia con molta cura i componenti allegati per non danneggiarli.



STRUMENTI NECESSARI

- Cacciavite a stella n. 0
- Pinzette
- Adesivo istantaneo
- Lima piatta

ELENCO PEZZI



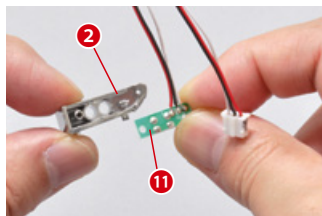
- | | | |
|-----------------------------|-------------------------|----------------|
| 1 Supporto scatola fusibili | 6 Scatola fusibili A | 11 Gruppo LED |
| 2 Corpo indicatore | 7 Scatola fusibili B | 12 Tasselli x3 |
| 3 Lente indicatore | 8 Passacavi A | |
| 4 Tubi benzina x2 | 9 Passacavi B | |
| 5 Tubo acqua | 10 Viti (1,7 x 4 mm) x2 | |

• Parti del modello Mazda Cosmo Sport in scala 1:8 • Parti del modello di motore rotativo in scala 1:2

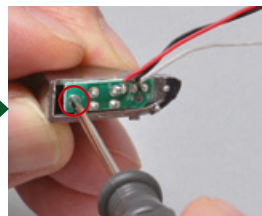
COSMO SPORT

Step 1 L'indicatore di direzione

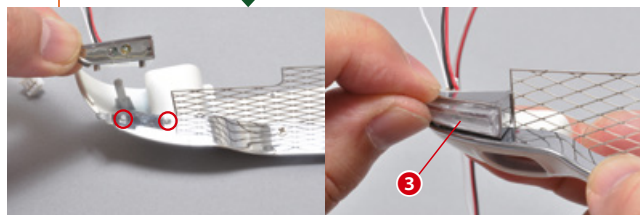
Fai attenzione a non danneggiare i componenti!



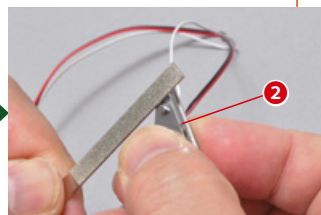
Unisci il LED al corpo dell'indicatore di direzione.



Fissa insieme i pezzi con una vite ricevuta in questa fase.



Unisci il corpo dell'indicatore al musetto (assemblato nel Pack 1), come mostrato. Una volta fatto, posiziona la lente dell'indicatore.



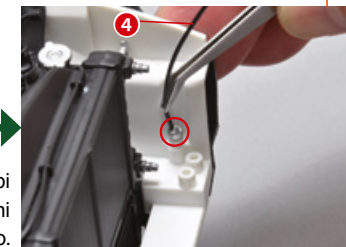
Se incontri difficoltà, lima leggermente il profilo del corpo dell'indicatore.

COSMO SPORT

Step 2 I tubi della benzina



Rimuovi temporaneamente il serbatoio del liquido tergcristalli.



Calza entrambi i tubi della benzina sui perni identificati in foto.



Fai passare entrambi i tubi attraverso i passacavi già presenti sulla carrozzeria, come mostrato. Calza le altre estremità dei cavi sui perni mostrati in foto.

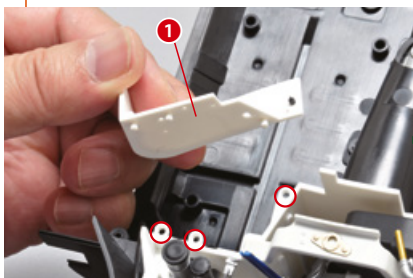


Riposiziona il serbatoio del liquido tergcristalli. Puoi fissarlo in posizione con una goccia di adesivo.

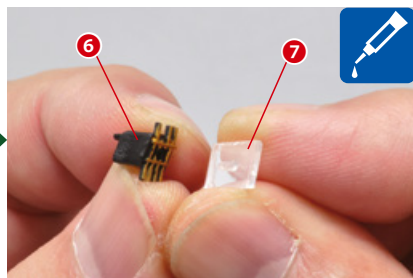


COSMO SPORT

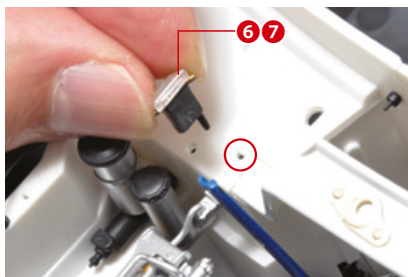
Step **3** **La scatola dei fusibili**



Unisci il supporto della scatola dei fusibili alla carrozzeria, come mostrato.



Unisci le due parti della scatola dei fusibili, come mostrato. Applica una piccola quantità di adesivo per unirli saldamente.

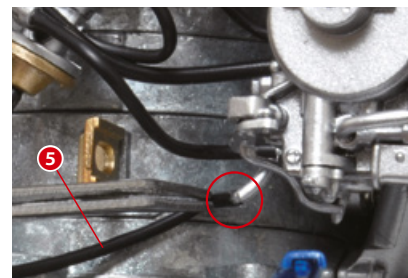


Unisci la scatola dei fusibili al suo supporto, come mostrato.

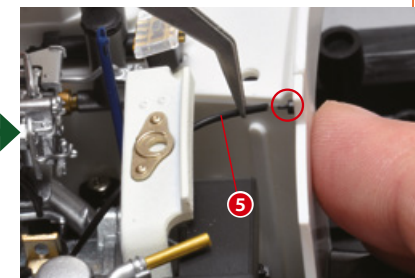


COSMO SPORT

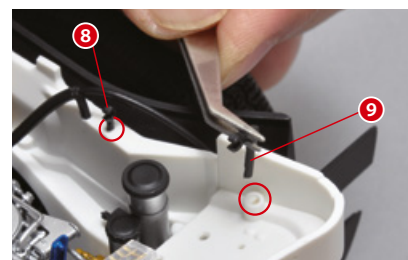
Step **4** **I tubi dell'acqua**



Calza il tubo dell'acqua ricevuto in questa fase sul perno del carburatore mostrato in foto.



Calza l'estremità opposta del tubo sul perno identificato in foto.



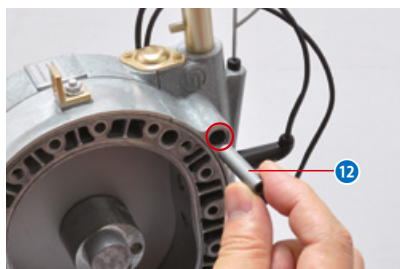
Installa i due passacavi sul profilo destro della carrozzeria, esattamente come mostrato.



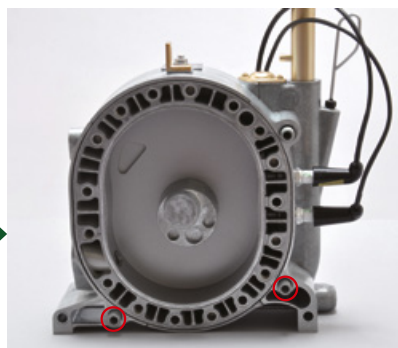
Fai passare il tubo di scarico dell'acqua (già parzialmente installato nella fase 35) attraverso i passacavi e inserisci la sua estremità nel foro indicato.

MOTORE ROTATIVO

Step **5** **I tasselli**



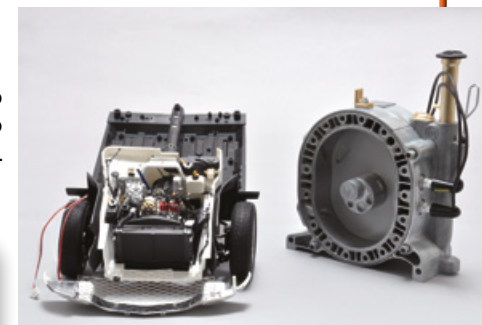
Inserisci uno dei tasselli nel foro dell'alloggiamento identificato in foto.



Inserisci i restanti tasselli nei due fori indicati. I componenti verranno fissati in una delle prossime fasi, fai attenzione a non perderli.

RISULTATO FINALE

Questa appagante sessione di montaggio è conclusa. Conserva il tutto in un luogo sicuro, insieme al resto dei pezzi.



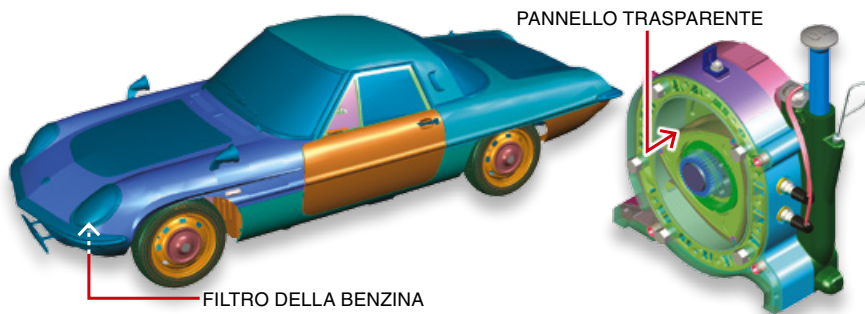
Nella prossima fase





37 IL FILTRO DELLA BENZINA

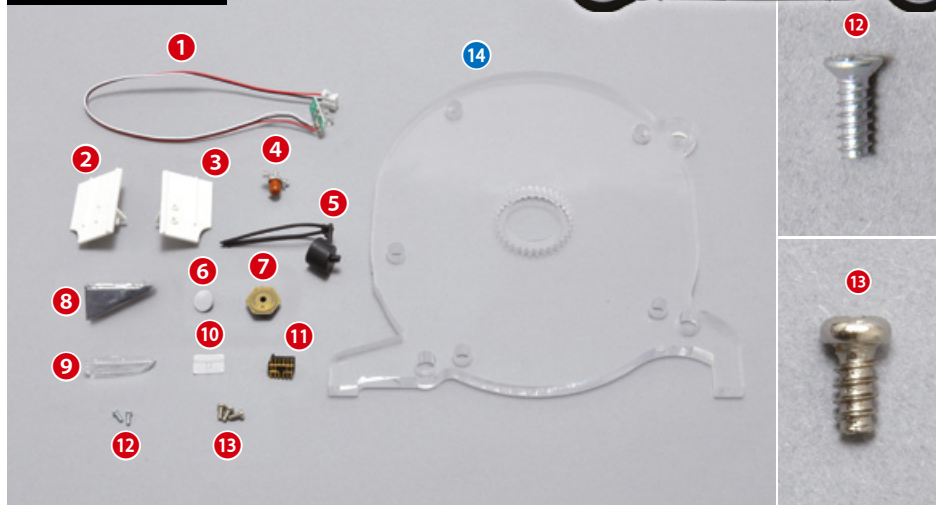
In questa fase assemblerai l'indicatore di direzione del lato sinistro e il filtro della benzina. Fai molta attenzione a non danneggiare i componenti mentre li maneggi.



STRUMENTI NECESSARI

- Cacciaviti a stella n. 0 e n. 1
- Adesivo istantaneo
- Pinzette
- Lima piatta

ELENCO PEZZI

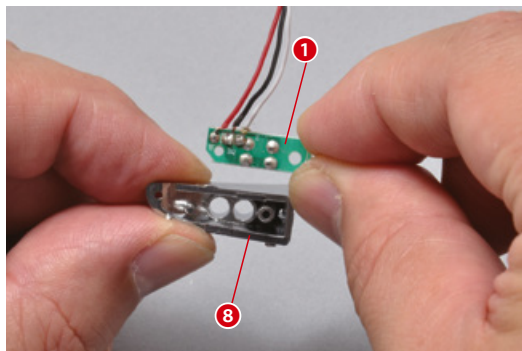


- | | | |
|------------------------|-----------------------|---------------------------|
| 1 Gruppo LED | 6 Dettaglio del tappo | 11 Scatola fusibili B |
| 2 Placca frontale A | 7 Tappo booster freno | 12 Viti A (1,7 x 4 mm) x2 |
| 3 Placca frontale B | 8 Corpo indicatore | 13 Viti B (2,3 x 4 mm) x3 |
| 4 Filtro della benzina | 9 Lente indicatore | 14 Pannello trasparente |
| 5 Corpo booster freno | 10 Scatola fusibili A | |

• Parti del modello Mazda Cosmo Sport in scala 1:8 • Parti del modello di motore rotativo in scala 1:2

COSMO SPORT

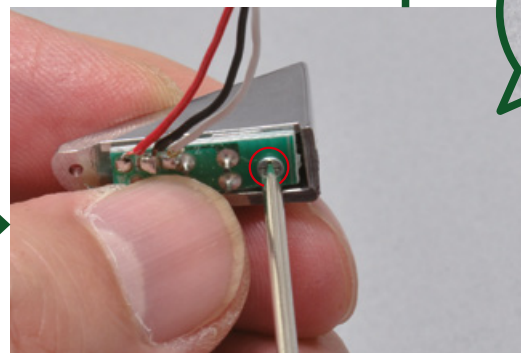
Step 1 L'indicatore di direzione - 1



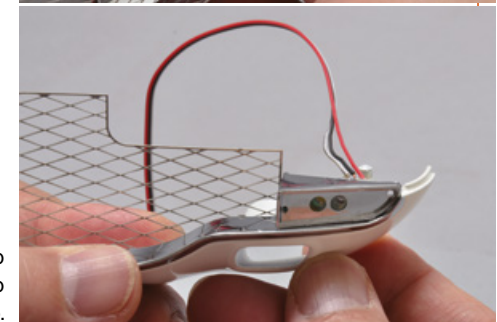
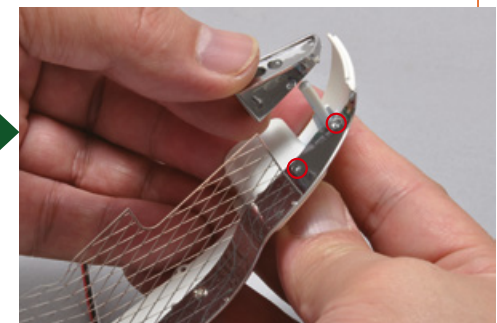
Unisci il LED al corpo dell'indicatore di direzione.

Fai attenzione a non danneggiare i componenti!

Fissa insieme i pezzi con una vite A.



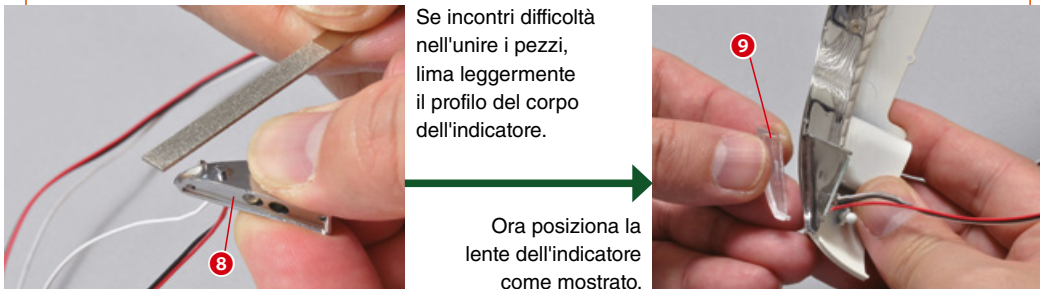
Unisci il corpo dell'indicatore al musetto come mostrato.





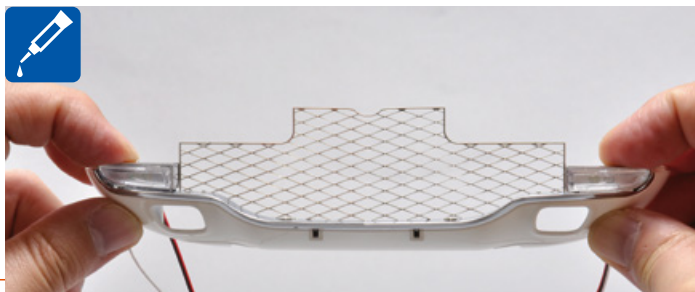
COSMO SPORT

Step 2 L'indicatore di direzione – 2



Se incontri difficoltà nell'unire i pezzi, lima leggermente il profilo del corpo dell'indicatore.

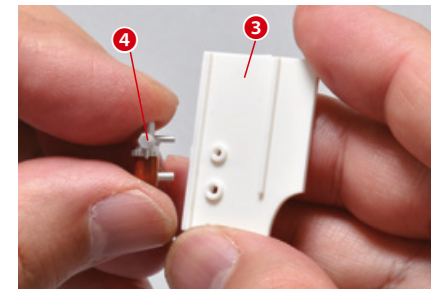
Ora posiziona la lente dell'indicatore come mostrato.



Verifica che i due indicatori di posizione siano allineati. Se lo desideri, puoi fissarli in posizione con una goccia di colla.

COSMO SPORT

Step 3 Il filtro della benzina – 1



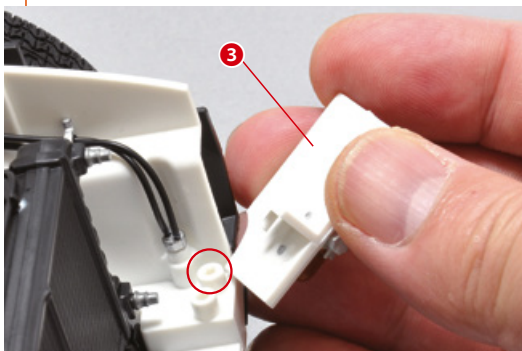
Unisci il filtro della benzina alla placca frontale B come mostrato.

Premi a fondo per mandare i componenti in battuta.

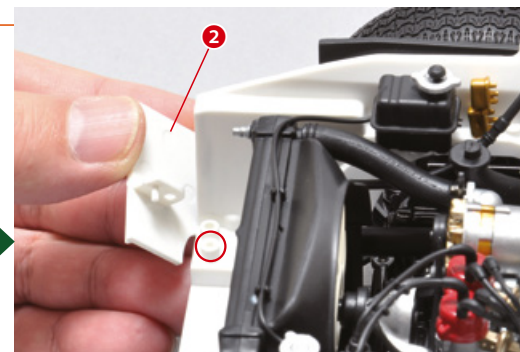


COSMO SPORT

Step 4 Il filtro della benzina – 2

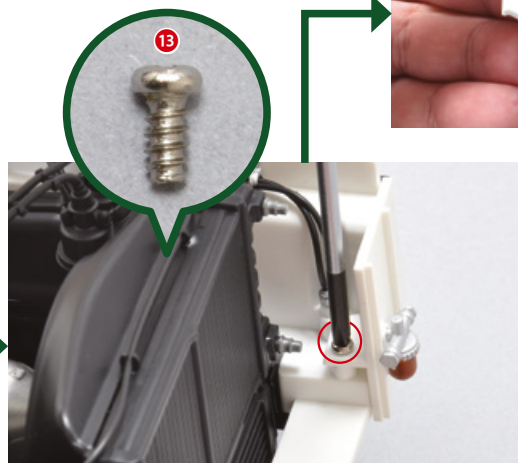


Unisci la placca frontale B all'estremità sinistra della parte frontale della carrozzeria, come mostrato.



Ora installa la placca frontale A sull'estremità destra della parte frontale della carrozzeria.

Fissa insieme i pezzi con una vite B.



Fissa insieme i pezzi con un'altra vite B.

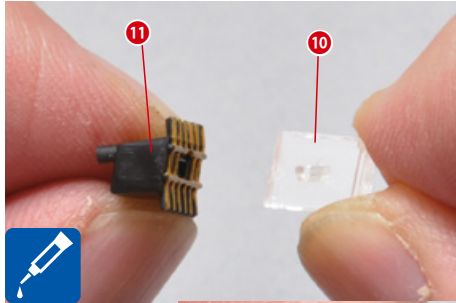




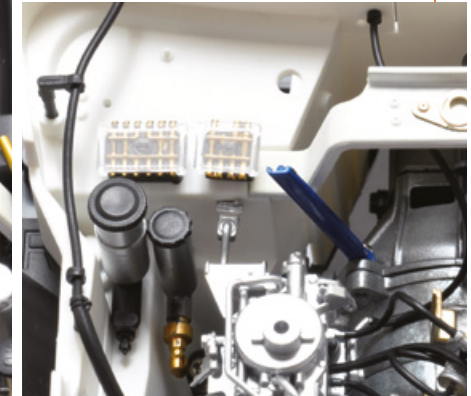
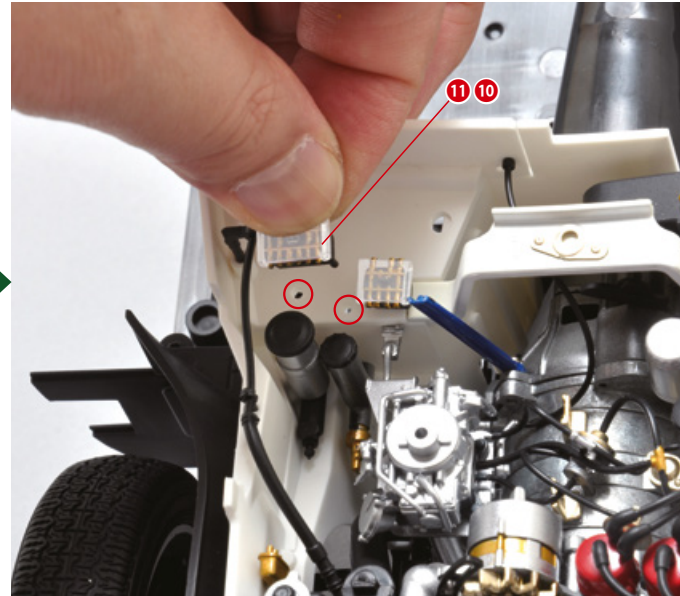
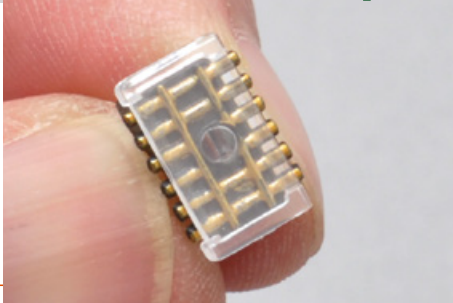
COSMO SPORT

Step

5 La scatola dei fusibili



Unisci le due parti della scatola dei fusibili, come mostrato. Applica una piccola quantità di adesivo per unirli saldamente.

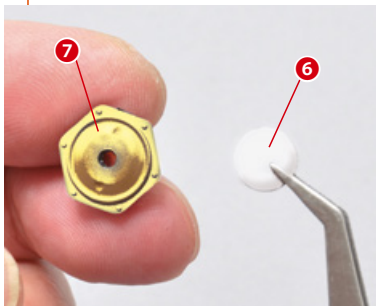


Unisci la scatola dei fusibili al suo supporto, accanto a quella che hai installato nella fase 36, come mostrato.

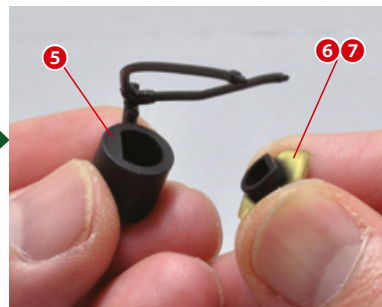
COSMO SPORT

Step

6 Il booster del freno – 1



Posiziona il dettaglio al centro del tappo del booster del freno.



Unisci il tappo al corpo del booster del freno, come mostrato.



Installa il booster del freno sulla parte frontale della carrozzeria, nella posizione che puoi desumere dalle foto.





COSMO SPORT

Step **7** **Il booster del freno – 2**



Inserisci l'estremità sagomata del tubo destro uscente dal booster del freno nel foro indicato in foto.



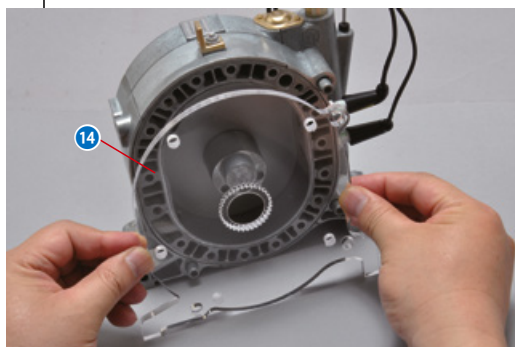
Inserisci l'estremità dell'altro tubo nel foro indicato.



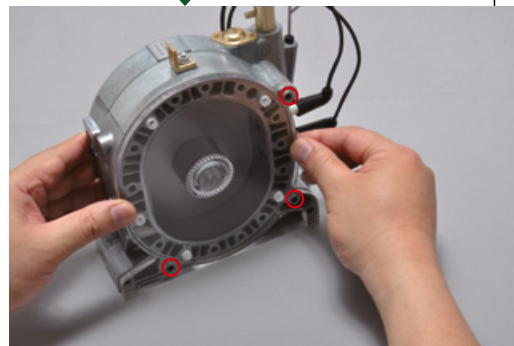
Ecco come appaiono entrambi i tubi del booster del freno dopo essere stati posizionati correttamente.

MOTORE ROTATIVO

Step **8** **Il pannello trasparente**



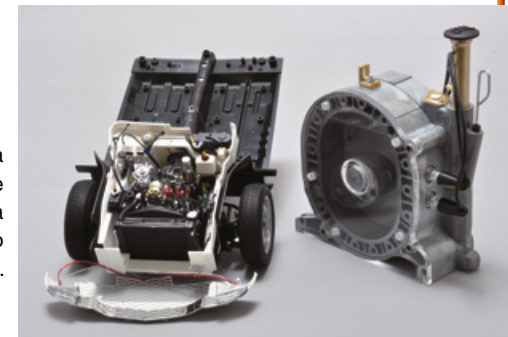
Installa temporaneamente il pannello trasparente sull'alloggiamento.



Verifica che il pannello si adatti perfettamente al resto del modello di motore rotativo. I componenti verranno fissati stabilmente in una delle prossime fasi.

RISULTATO FINALE

Ecco il risultato di questa appagante sessione di montaggio. Conserva il tutto in un luogo sicuro insieme al resto dei pezzi.



Nella prossima fase



38 IL FILTRO DELL'ARIA

In questa fase aggiungerai un importante elemento al blocco motore del tuo modello in scala 1:8, il filtro dell'aria. Come sempre, fai attenzione nel maneggiare i delicati componenti.



STRUMENTI NECESSARI

- Cacciavite a stella n. 1
- Carta abrasiva (grana 400)

ELENCO PEZZI

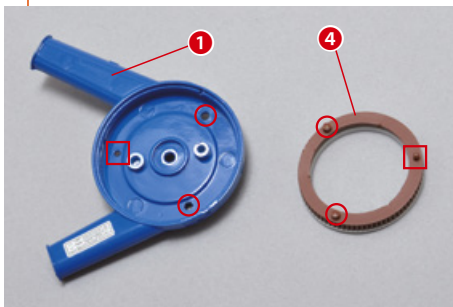


- 1 Corpo del filtro dell'aria
- 2 Coperchio filtro aria
- 3 Ganci x3
- 4 Filtro
- 5 Viti (2,3 x 4 mm) x2
- 6 Ingranaggio

• Parti del modello Mazda Cosmo Sport in scala 1:8 • Parti del modello di motore rotativo in scala 1:2

COSMO SPORT

Step 1 Il filtro dell'aria – 1



Installa il filtro all'interno del corpo del filtro dell'aria, abbinando gli elementi a incastro evidenziati.



Installa il corpo del filtro dell'aria sui componenti del blocco motore mostrati in foto.

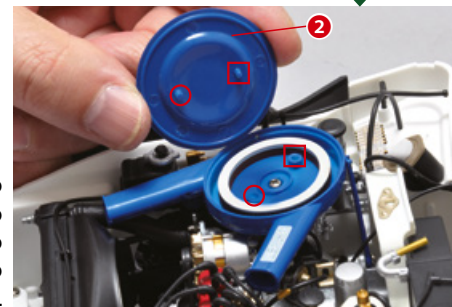


Fissa insieme i pezzi con una delle viti fornite.

Premi fino a mandare i componenti in battuta.



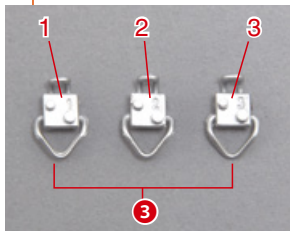
Unisci il coperchio al corpo del filtro dell'aria, abbinando gli elementi a incastro evidenziati.





COSMO SPORT

Step **2** **Il filtro dell'aria – 2**



Osserva con attenzione il retro dei ganci. I numeri stampati ti aiuteranno nell'ordine di installazione.

Installa il gancio "1" nella posizione mostrata.



Ora installa anche il gancio "2".

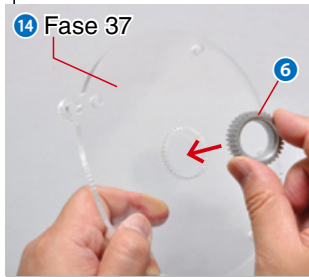


Infine, installa anche il gancio "3" dove mostrato.



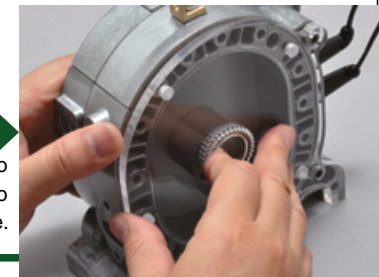
MOTORE ROTATIVO

Step **3** **L'ingranaggio – 1**



Unisci l'ingranaggio al pannello trasparente della fase 37. Orienta i pezzi come mostrato.

Unisci il gruppo all'alloggiamento del rotore.



Rimuovi il pannello trasparente e posiziona l'ingranaggio sulla camma, come mostrato.

Tenendo fermo il pannello con una mano, ruota la manopola sul retro dell'alloggiamento per verificarne il corretto funzionamento.

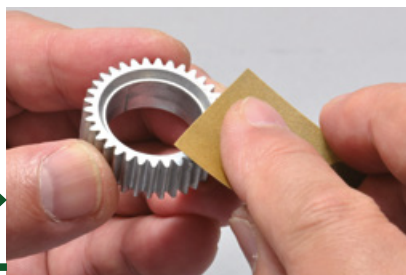


MOTORE ROTATIVO

Step **4** **L'ingranaggio – 2**

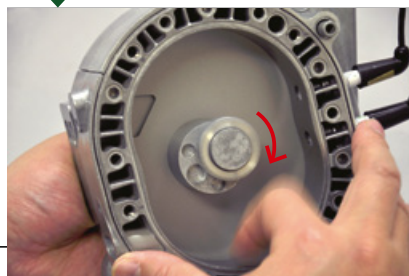


Se lo ritieni necessario, puoi limare un po' del suo profilo esterno come mostrato.



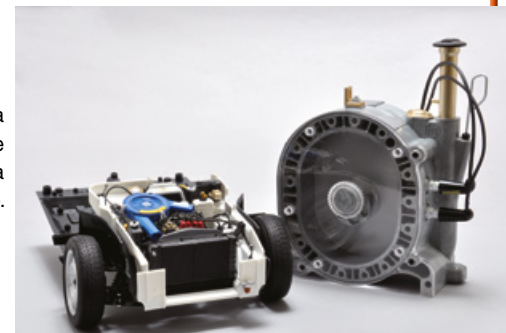
Se la rotazione dell'ingranaggio è difficoltosa, puoi limare un po' della sua superficie interna con della carta abrasiva.

Verifica che l'ingranaggio sulla camma riesca a ruotare senza difficoltà.



RISULTATO FINALE

Ecco il risultato di questa semplice sessione di montaggio. Conserva il tutto in un luogo sicuro.



Nella prossima fase



39 IL DIFFERENZIALE

In questa fase assemblerai il differenziale del tuo modello in scala 1:8 e installerai alcuni distanziatori, il rotore e il pannello trasparente sul modello in scala 1:2.

DIFFERENZIALE BULLONE

STRUMENTI NECESSARI

- Cacciavite a stella n. 1

STRUMENTI CONSIGLIATI

- Chiave allegata alla fase 26

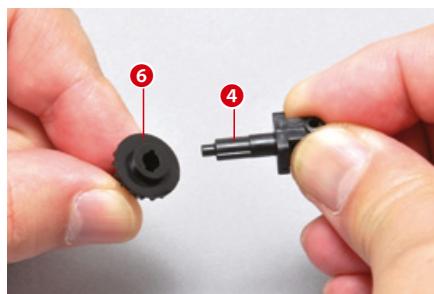
ELENCO PEZZI

1 Scatola differenziale A	6 Corona	11 Nastro biadesivo
2 Scatola differenziale B	7 Viti (2,3 x 4 mm) x4	
3 Giunto R	8 Distanziatore A	
4 Giunto L	9 Distanziatore B	
5 Pignone	10 Bulloni x5	

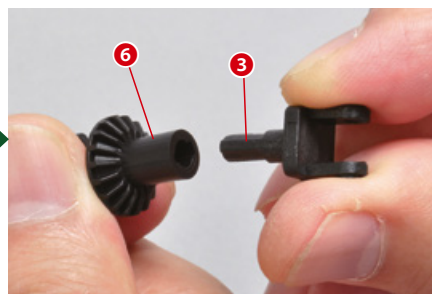
• Parti del modello Mazda Cosmo Sport in scala 1:8 • Parti del modello di motore rotativo in scala 1:2

COSMO SPORT

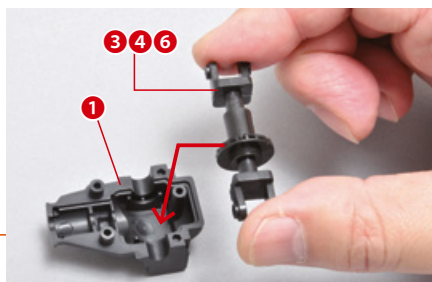
Step 1 Il differenziale



Unisci il giunto L e la corona orientando i pezzi come mostrato.

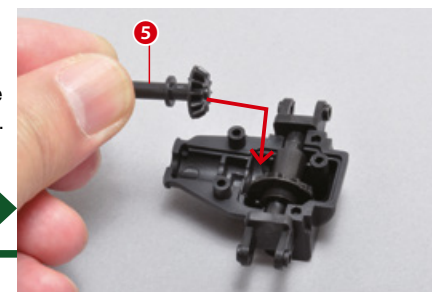


Unisci il giunto R all'altra estremità della corona.



Orientando i pezzi come mostrato, colloca il gruppo appena assemblato nella parte A della scatola del differenziale.

Installa il pignone nella posizione indicata.



Chiudi la scatola del differenziale posizionando la parte B e fissa insieme i pezzi con tre delle viti allegata a questa fase.

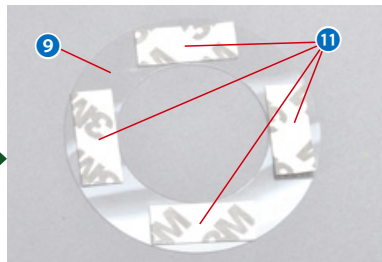


MOTORE ROTATIVO

Step **2** I distanziatori – 1



Rimuovi la vite indicata e rimuovi la camma dall'interno dell'alloggiamento.



Incolla quattro strisce di biadesivo sul distanziatore B, nei punti indicati.



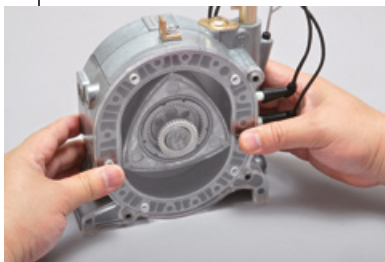
Incolla il distanziatore B all'interno dell'alloggiamento, come mostrato.



Riposiziona la camma e fissala con la vite che avevi rimosso.

MOTORE ROTATIVO

Step **4** Il pannello trasparente e i bulloni



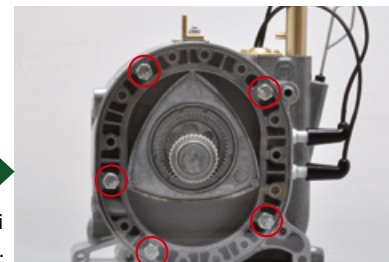
Ora posiziona anche il pannello trasparente.



Inserisci un bullone nel foro indicato.



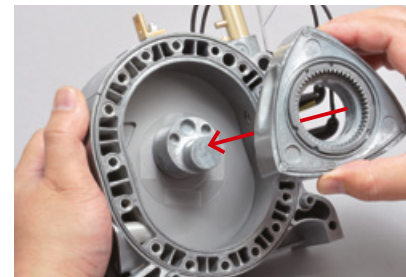
Stringi il bullone con la chiave che hai ricevuto in una delle fasi precedenti. Non stringere troppo a fondo.



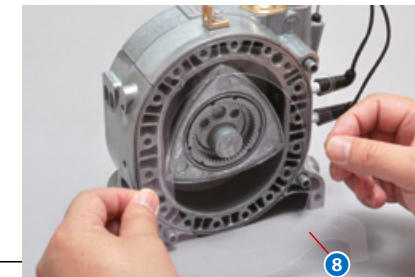
Ripeti le stesse operazioni con gli altri quattro bulloni.

MOTORE ROTATIVO

Step **3** I distanziatori – 2



Prendi il rotore e installalo sulla camma, orientando i pezzi come mostrato.



Colloca il distanziatore A sull'alloggiamento.

RISULTATO FINALE

Ecco il risultato di questa appagante sessione di montaggio. Conserva i pezzi in un luogo sicuro.

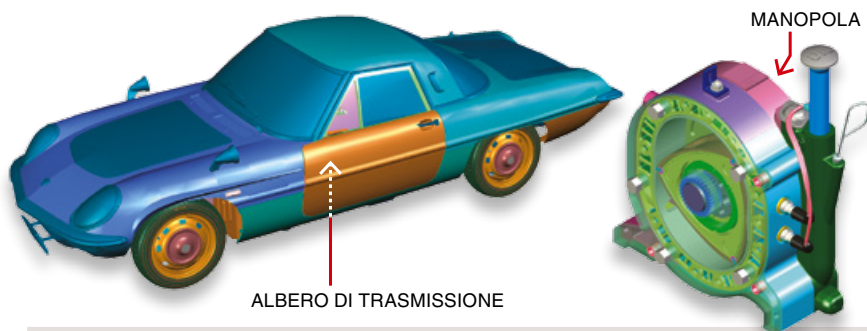


Nella prossima fase



40 L'ALBERO DI TRASMISSIONE

In questa sessione unirai l'albero di trasmissione alla scatola del differenziale; inoltre, completerai l'assemblaggio del tuo modello in scala 1:2 di motore rotativo.



STRUMENTI NECESSARI

- Cacciaviti a stella n. 1 e n. 2
- Batterie AAA x2

STRUMENTI CONSIGLIATI

- Pinzette

ELENCO PEZZI



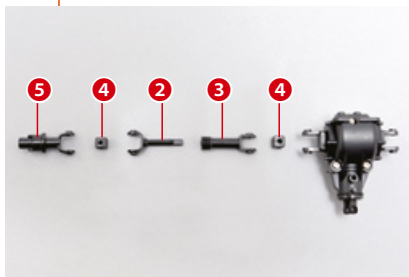
- | | | |
|--------------------------|---------------------------|-------------------------|
| 1 Albero di trasmissione | 6 Viti A (2,3 x 4 mm) x10 | 11 Impugnatura in gomma |
| 2 Giunti interni x2 | 7 Viti B (2,3 x 6 mm) x9 | |
| 3 Giunti esterni x2 | 8 Perno | |
| 4 Adattatori x4 | 9 Manopola | |
| 5 Forcelle x2 | 10 Viti C (3 x 6 mm) x2 | |

• Parti del modello Mazda Cosmo Sport in scala 1:8 • Parti del modello di motore rotativo in scala 1:2

COSMO SPORT

Step

1 I giunti cardanici – 1



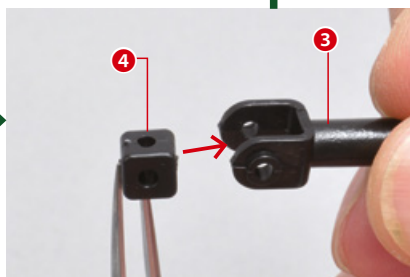
Osserva con attenzione la foto per familiarizzare con la sequenza di assemblaggio.



Fissa insieme i pezzi con due viti A. Non stringere troppo a fondo le viti.



Fissa insieme i pezzi con altre due viti A, senza stringerle troppo a fondo.



Unisci un adattatore a un giunto esterno, come mostrato.



Orienta i pezzi come mostrato e unisci il gruppo al differenziale.

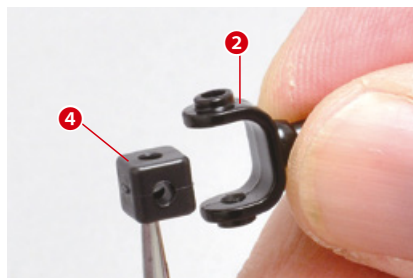


Verifica che il giunto riesca a muoversi senza incontrare difficoltà.

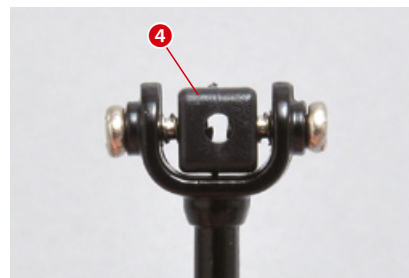


COSMO SPORT

Step 2 I giunti cardanici – 2



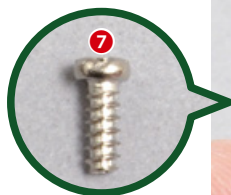
Unisci un adattatore a un giunto interno, come mostrato.



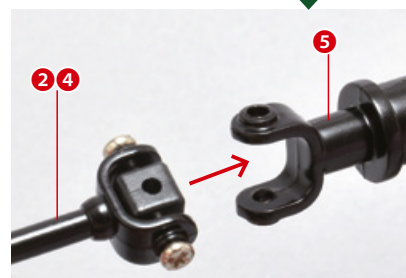
Compi la stessa operazione dall'altro lato, con una seconda vite B. L'adattatore deve risultare al centro del giunto.



Fissa insieme il tutto con due viti B, regolando in modo che l'adattatore risulti al centro della forcella.



Fissa insieme i pezzi con una vite B.



Unisci il gruppo a una delle forcelle.

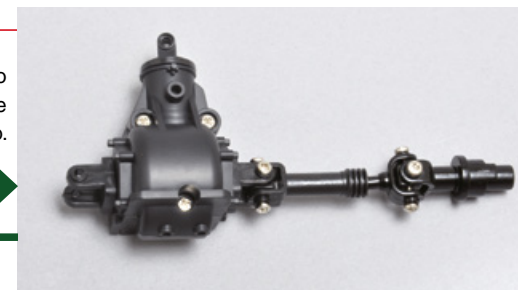
COSMO SPORT

Step 3 I giunti cardanici – 3

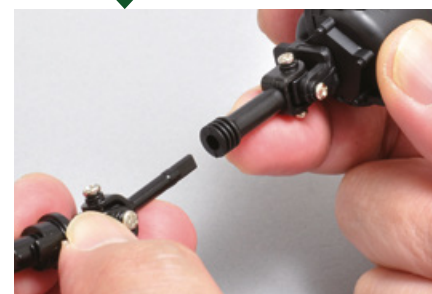


Inserisci il giunto interno del gruppo appena assemblato nel giunto esterno che avevi installato sul differenziale.

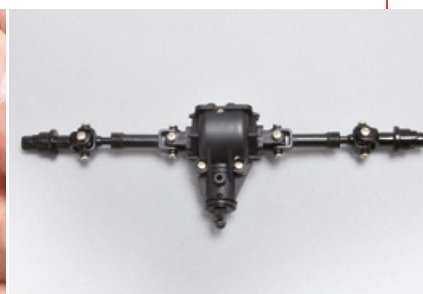
Il primo giunto cardanico correttamente assemblato.



Per via della sagoma del giunto interno, i pezzi possono inserirsi a fondo in un'unica posizione.



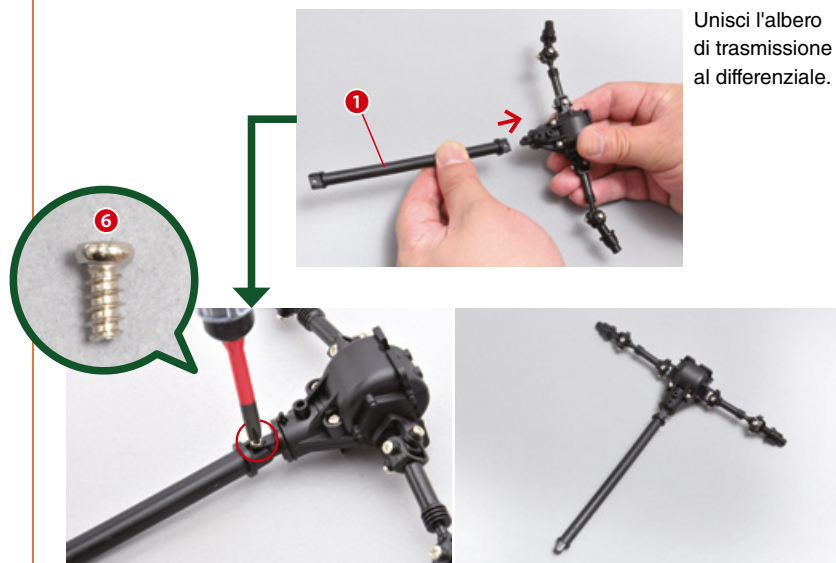
Ripeti gli step precedenti per assemblare e posizionare anche il secondo giunto cardanico, all'altra estremità del differenziale.





COSMO SPORT

Step **4** **L'albero di trasmissione**



Unisci l'albero di trasmissione al differenziale.

Fissa insieme i pezzi con una vite A.

MOTORE ROTATIVO

Step **5** **La manopola**



Installa l'impugnatura in gomma sulla manopola, orientando i pezzi come mostrato.



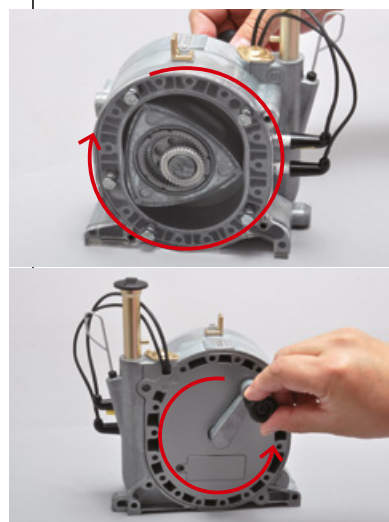
Fissa insieme i pezzi con una vite C.



Installa la manopola sul perno sporgente dal retro del motore rotativo.

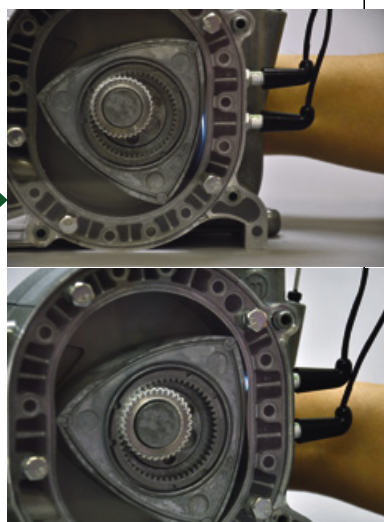
MOTORE ROTATIVO

Step **6** **Verifica**



Inserisci due batterie AAA nell'apposito scomparto e ruota la manopola nella direzione indicata.

Verifica che il rotore ruoti senza difficoltà e che i LED delle candele si accendano nell'ordine mostrato (prima quello inferiore). Il tuo modello in scala 1:2 di motore rotativo è completo!



RISULTATO FINALE

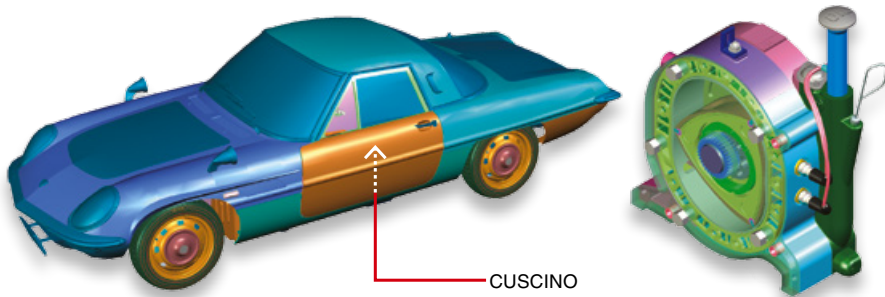
Ecco il risultato di questa appagante sessione di montaggio. Il tuo modello in scala 1:2 di motore rotativo è completo, ma nella prossima fase ti forniremo alcuni suggerimenti per la sua manutenzione.



Nella prossima fase

41 IL MOTORE ROTATIVO

In questa fase ti forniremo alcuni suggerimenti per la regolazione e la manutenzione del tuo modello in scala 1:2 di motore rotativo, che hai terminato di assemblare nella fase precedente.



STRUMENTI NECESSARI

- Cacciavite a stella n. 1
- Chiave (fase 26)
- Nastro adesivo
- Pinza (fase 17)
- Forbici

STRUMENTI CONSIGLIATI

- Lubrificante per modellismo



ELENCO PEZZI



- 1 Cuscino sedile
- 2 Cerniera
- 3 Leva
- 4 Viti (1,7 x 5 mm) x3

COSMO SPORT

Step 1 Il cuscino



Unisci la leva al lato inferiore del cuscino del sedile, orientando i pezzi come mostrato. Regolerai la distanza del sedile dal pianale in una delle prossime fasi.



Il lavoro sul sedile di questa fase è terminato. Riponi i pezzi in un luogo sicuro.



Suggerimenti per manutenzione e regolazione

Se il tuo modello già funziona senza difficoltà, puoi ignorare le pagine seguenti. Se invece ritieni necessario regolare alcuni movimenti, le funzioni dei LED, qualche vite allentata ecc., segui con attenzione gli step che ti proponiamo.

Smontaggio – 1



Rimuovi i cinque bulloni facendo attenzione a non danneggiare il pannello trasparente.

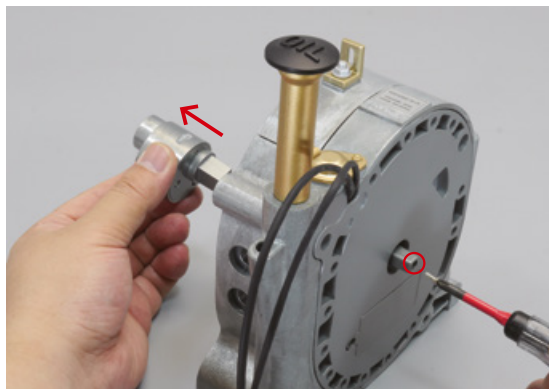


Rimuovi il pannello, il distanziatore, il rotore e i tre tasselli.

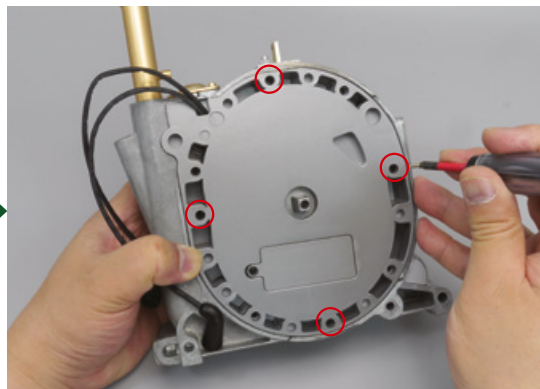


Rimuovi anche le candele, l'ingranaggio e la manopola.

Smontaggio – 2



Rimuovi la vite della camma ed estrai quest'ultima dall'alloggiamento.



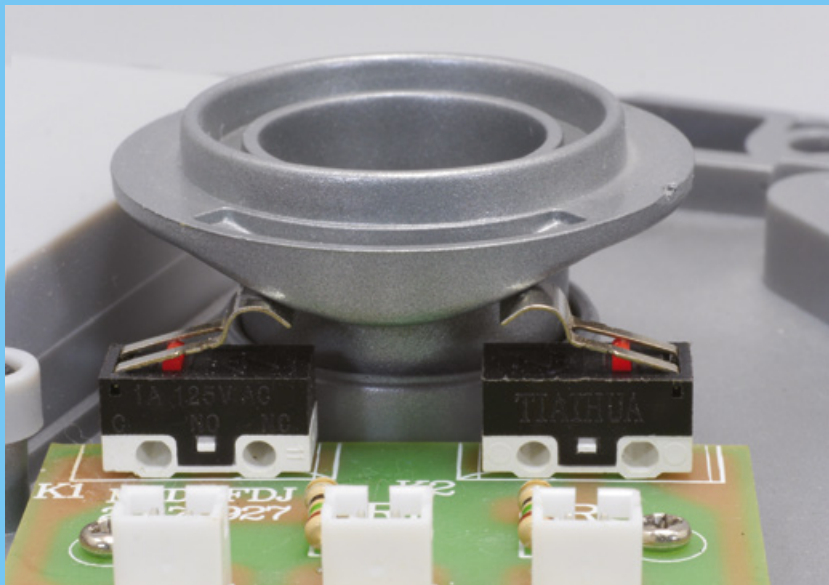
Rimuovi anche le viti presenti nei punti indicati.



Le due parti dell'alloggiamento correttamente separate.



1 | Gli interruttori



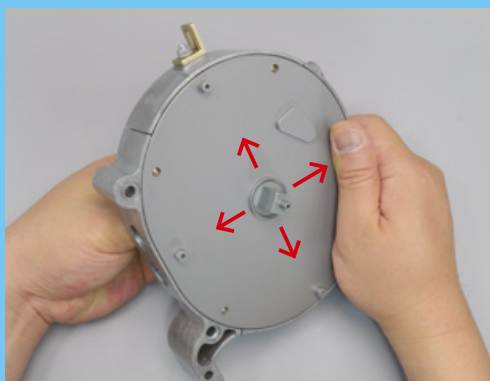
Per funzionare correttamente, i due braccetti degli interruttori devono essere alla stessa altezza quando l'adattatore della manopola è nella posizione mostrata. Nella foto a lato, che ti mostriamo come esempio, il braccetto dell'interruttore di sinistra è leggermente più basso dell'altro.



Facendo molta attenzione a non rompere il braccetto, regolalo con l'aiuto di una pinza fino a portarlo alla stessa altezza dell'altro.



2 | La camma e l'adattatore

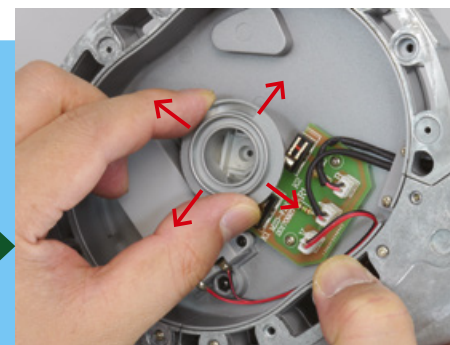


Reinserisci la camma e muovila all'interno dell'alloggiamento per controllarne il gioco.

Se la camma ha troppo gioco all'interno dell'alloggiamento, è utile regolarne lo spessore con un po' di nastro adesivo.



Nell'esempio che ti mostriamo, abbiamo aumentato il suo spessore applicando alcune striscioline di nastro adesivo.



Verifica anche il gioco dell'adattatore della manopola. Se l'impianto LED del tuo modello non funziona regolarmente, potrebbe anche essere dovuto a un eccessivo gioco dell'adattatore.

Se lo ritieni necessario, puoi aumentare lo spessore dell'adattatore con un po' di nastro adesivo. Fai attenzione a non creare dossi mentre applichi il nastro.





3 Il rotore

Se il rotore non ruota in maniera fluida, ti consigliamo di applicare un sottile strato di lubrificante.

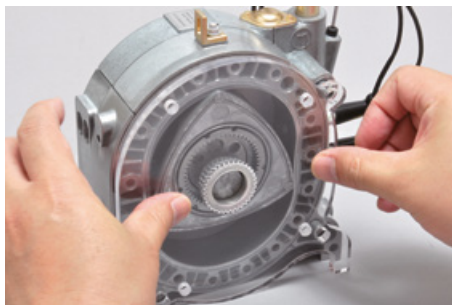


Applica un sottile strato di lubrificante per modellismo sulla superficie esterna del rotore e sulla sua scanalatura interna, come mostrato.

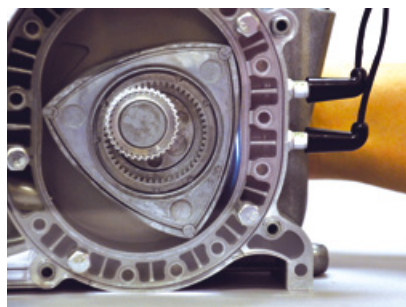
Se lo desideri, puoi lubrificare anche la superficie interna del profilo dell'alloggiamento.



Rimontaggio e chiusura



Ora puoi rimettere tutti i pezzi al loro posto e procedere con la chiusura del modello.



Verifica che tutto funzioni senza difficoltà ruotando la manopola.

Verifica che i LED delle candele si accendano nell'ordine corretto (prima quello inferiore).



RISULTATO FINALE



In questa fase di assemblaggio hai imparato come regolare le diverse parti del tuo modello in scala 1:2 e hai cominciato a lavorare sul primo sedile del tuo modello in scala 1:8.



Nella prossima fase

Nella fase 46...

