

# Costruisci la **Ford GT**

Una leggenda delle competizioni

**Pack 5**



**DEAGOSTINI**  
**MODELSPACE™**  
[www.model-space.com](http://www.model-space.com)



Ford Motor Company  
trademarks and trade  
dress used under license  
to ehk China Company Ltd.



Gulf trademarks under license  
from Gulf Oil International Ltd.

# Costruisci la **Ford GT**

Una leggenda delle competizioni

## FASE

## PAG.

14	La portiera del copilota (3)	58
15	La portiera del copilota (4)	61
16	Il pannello centrale del pavimento	65
17	Il pannello posteriore DX del pavimento	69



**D'AGOSTINI**  
**MODELSPACE™**  
[www.model-space.com](http://www.model-space.com)

Editorial and design by Continuo Creative Ltd, London.

Published in the UK by De Agostini UK Ltd, Royds Withy King, 65 Carter Lane, London EC4V 5EQ.

Published in the USA by De Agostini Publishing USA, Inc., 299 Park Avenue • New York, New York 10171.

Edizione italiana: Milanoedit srl – [milanoedit.com](http://milanoedit.com)

Tutti i diritti riservati © 2019

Non adatto ai minori di 14 anni. Questo prodotto non è un giocattolo e va usato sotto la supervisione di un adulto.  
I componenti possono variare rispetto a quelli fotografati.



Ford Motor Company  
trademarks and trade  
dress used under license  
to ehk China Company Ltd.



Gulf trademarks under license  
from Gulf Oil International Ltd.

# ***Fase 14: La portiera del copilota (3)***



## **COMPONENTI**

14-A Scomparto della portiera

14-B Anta dello scomparto

14-C Rivestimento della portiera

14-A



14-B



14-C





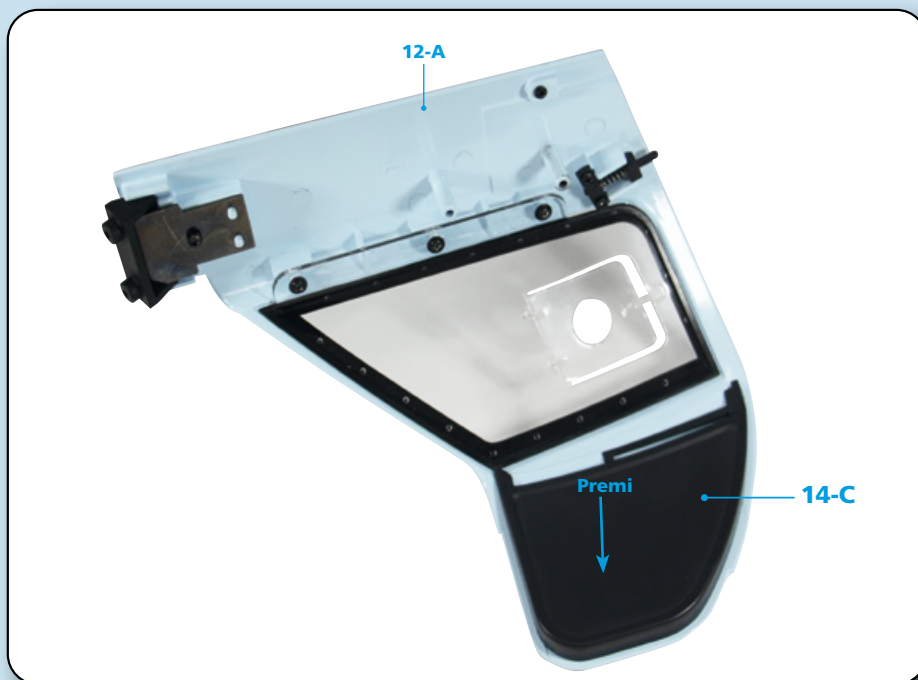
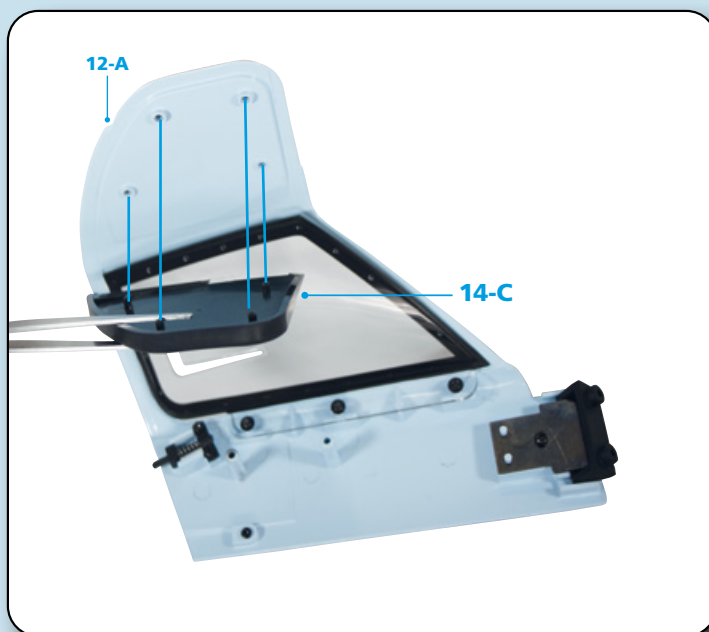


**STEP 14-1**

Recupera la portiera del copilota che hai assemblato nella fase precedente.

**STEP 14-2**

Posiziona il rivestimento della portiera (14C) all'interno di quest'ultima, inserendo i quattro perni nei fori corrispondenti.

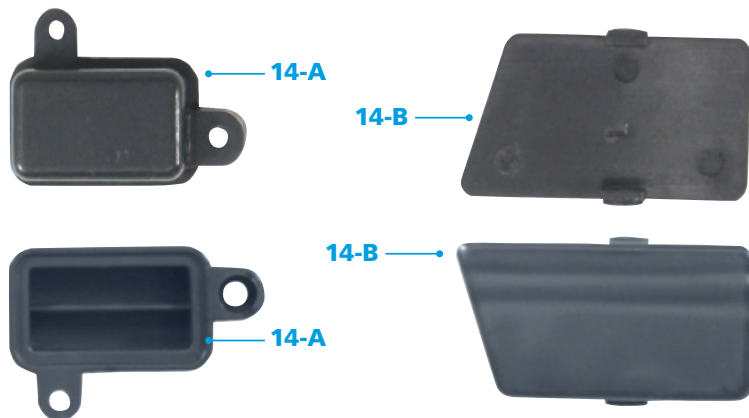


**STEP 14-3**

Premi il rivestimento in posizione.

**STEP 14-4**

Metti da parte lo scomparto della portiera (14A) e l'anta (14B). Ti serviranno nel corso della prossima fase di assemblaggio.



**FASE  
COMPLETATA**



# ***Fase 15: La portiera del copilota (4)***



## **COMPONENTI**

15-A Pannello interno della portiera

15-B Viti FP01 2.3 x 4 mm

15-C Viti FD01 2.3 x 4 mm



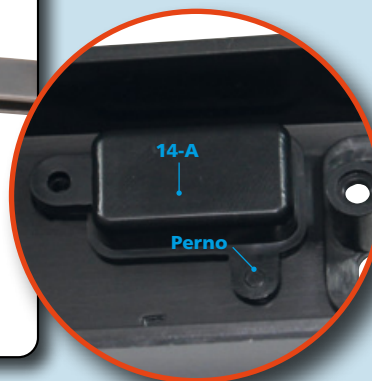
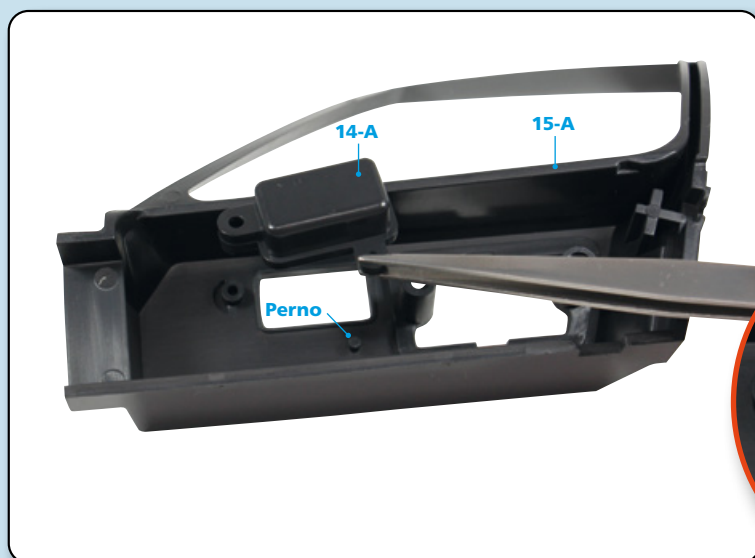
**STEP 15-1**

Recupera la portiera del copilota, lo scomparto della portiera (14A) e l'anta dello scomparto (14B).



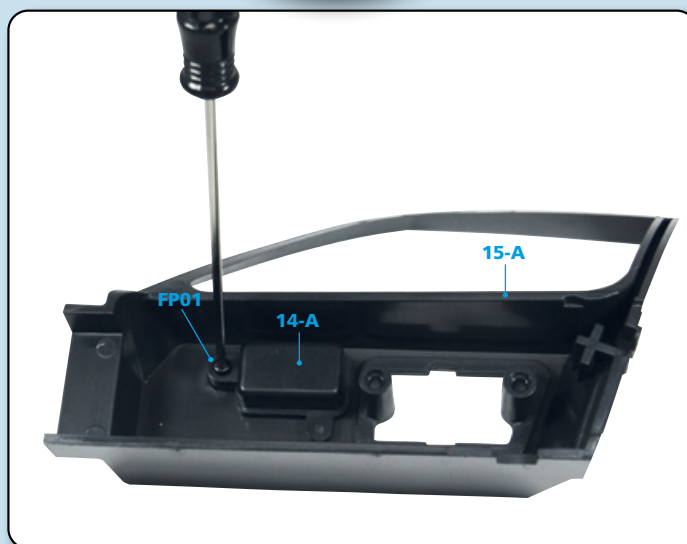
**STEP 15-2**

Posiziona lo scomparto della portiera (14A) sull'apertura del pannello interno (15A). Innesta la linguetta inferiore con il perno.



**STEP 15-3**

Fissa lo scomparto (14A) sul pannello con una vite FP01.



**STEP 15-4**

Adesso posiziona il pannello all'interno della portiera.

**STEP 15-5**

Innesta il pannello con la portiera e il rivestimento. Assicurati che il pannello sia posizionato correttamente sul finestrino.

**STEP 15-6**

Fissa il pannello interno (15A) sulla portiera mediante due viti FD01.

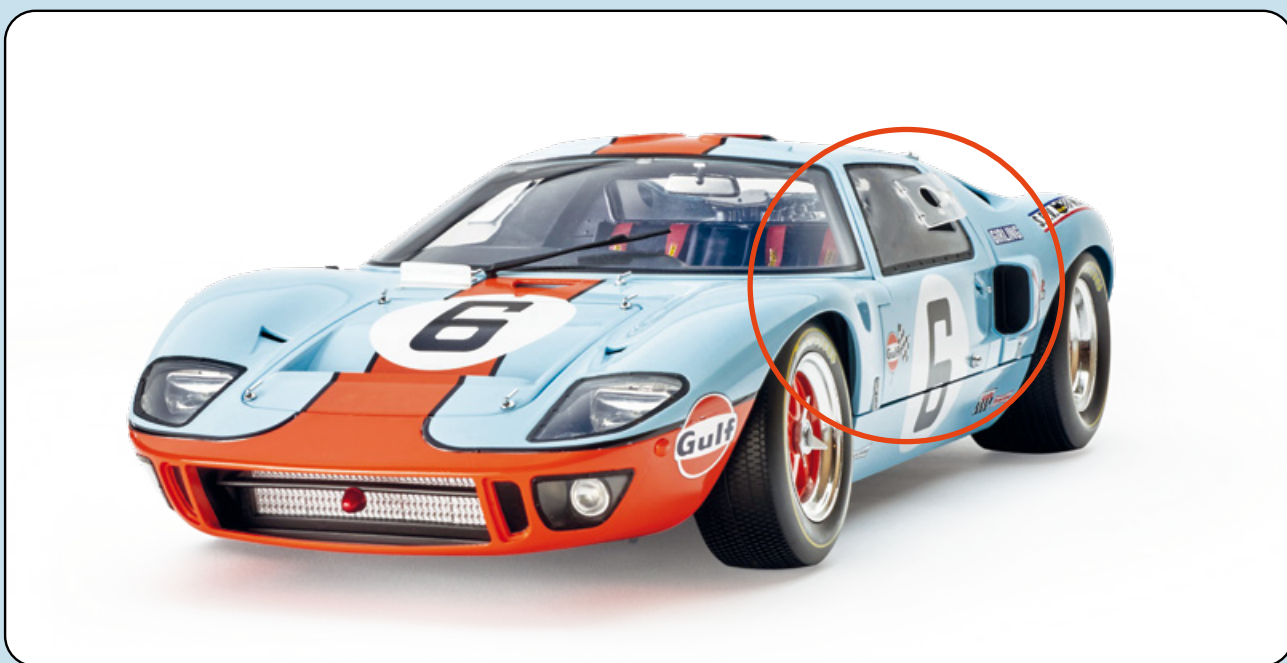




**STEP 15-7**

Infine premi l'anta dello scomparto (14B) sullo scomparto.

**FASE  
COMPLETATA**

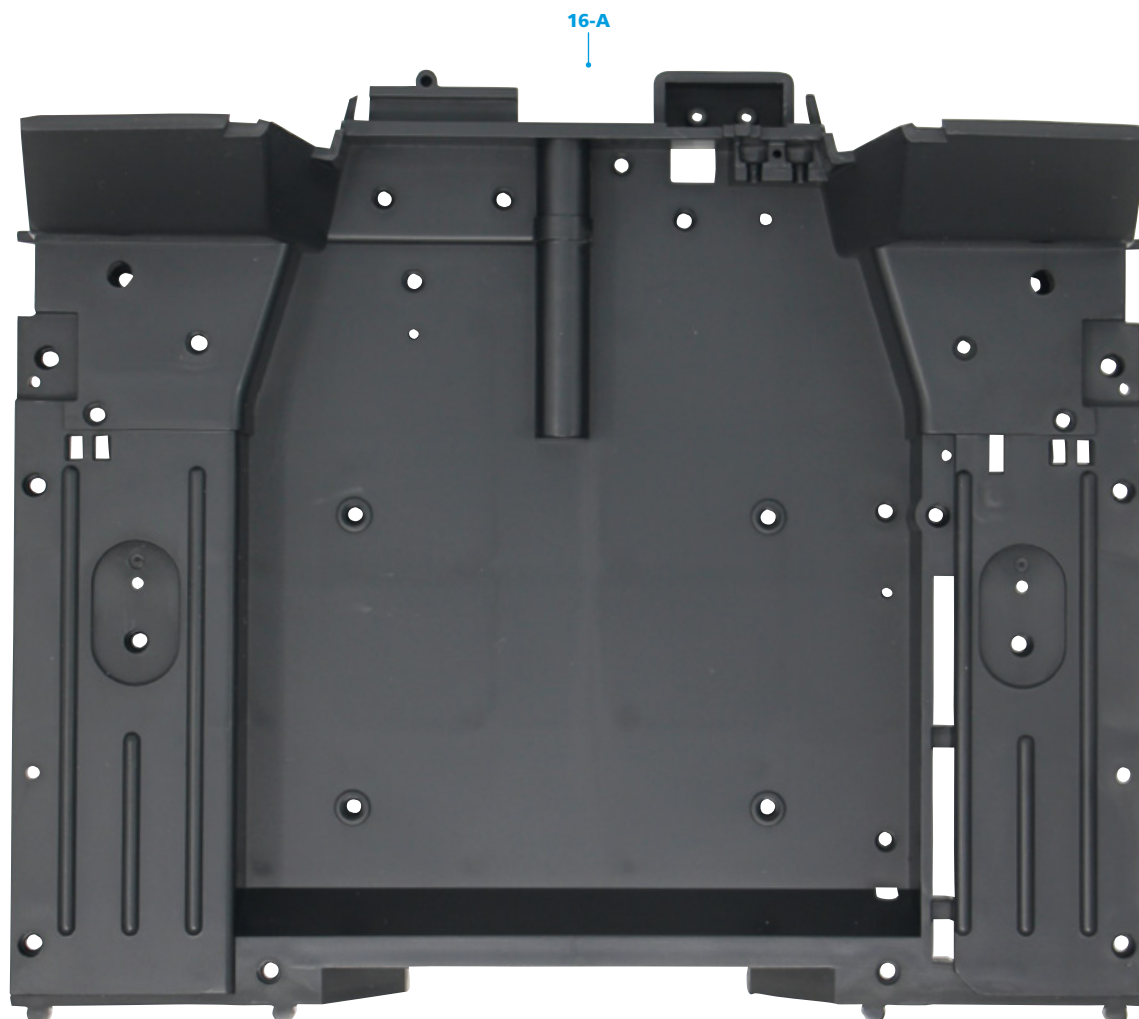


# ***Fase 16:*** ***il pannello centrale del pavimento***



## **COMPONENTI**

**16-A Pannello centrale del pavimento**



**STEP 16-1**

Userai il pannello centrale del pavimento (16A) nella prossima fase, quindi per adesso mettilo da parte.



# **Stage 17:**

## ***il pannello posteriore DX del pavimento***



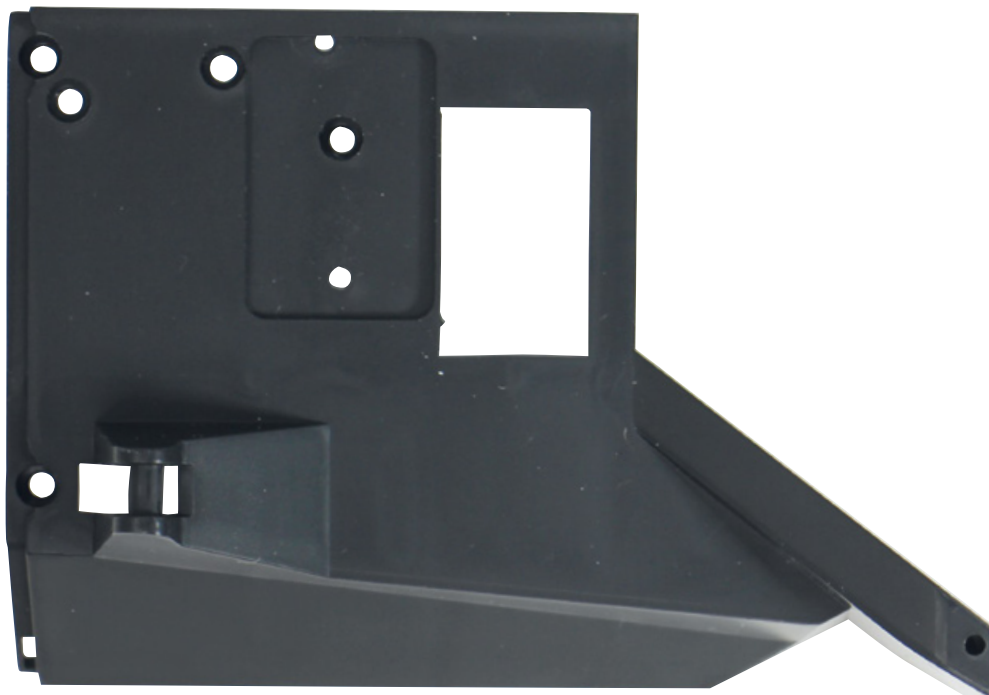
### **COMPONENTI**

**17-A Pannello posteriore DX del pavimento**

**17-B Piastra di collegamento**

**17-C Viti FP01 2.3 x 4 mm**

17-A



17-B



FP01



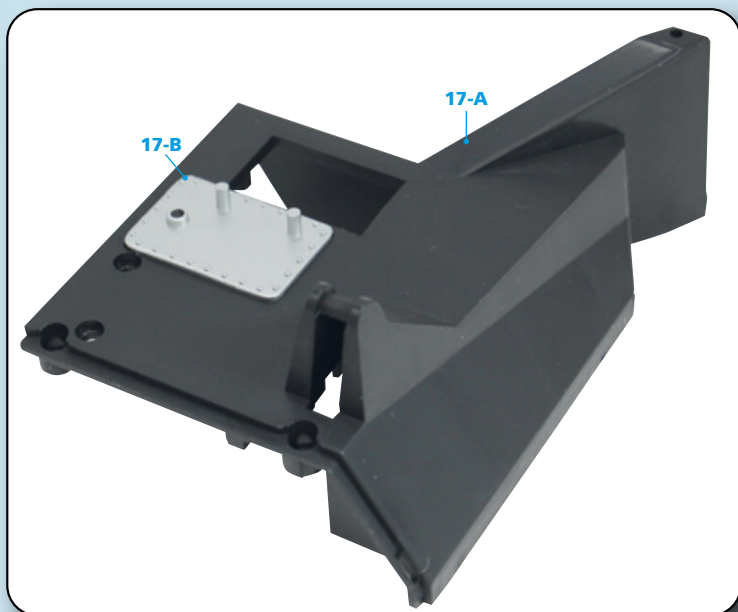


**STEP 17-1**

Inserisci la piastra di collegamento (17B) nello spazio corrispondente del pannello posteriore DX del pavimento (17A).

**STEP 17-2**

Premi la piastra (17B) sul pavimento (17A).



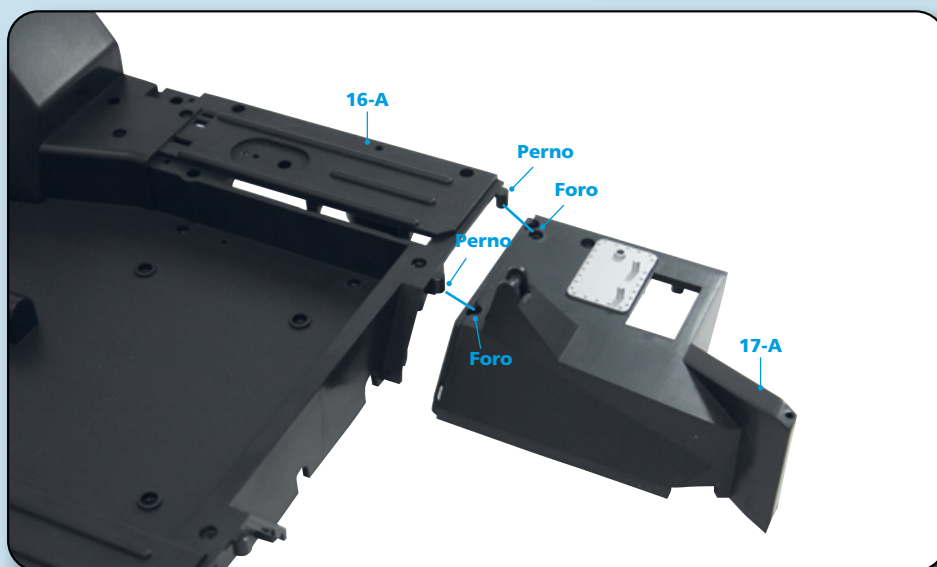
**STEP 17-3**

Ora fissala dalla faccia inferiore del pavimento usando una vite FP01.



**STEP 17-4**

Recupera il pannello centrale del pavimento (16A).

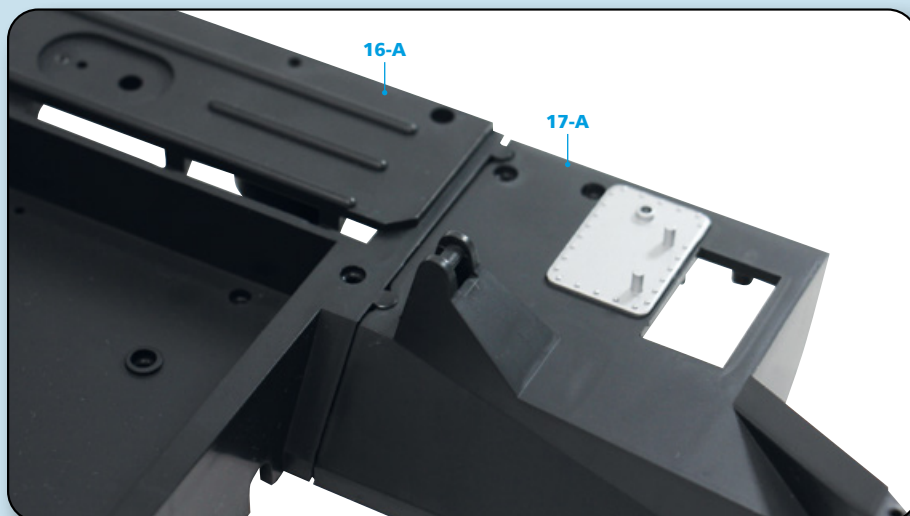


**STEP 17-5**

Allinea i due perni presenti sulla faccia inferiore del pannello centrale del pavimento (16A) con i due fori corrispondenti del pannello posteriore DX del pavimento (17A).

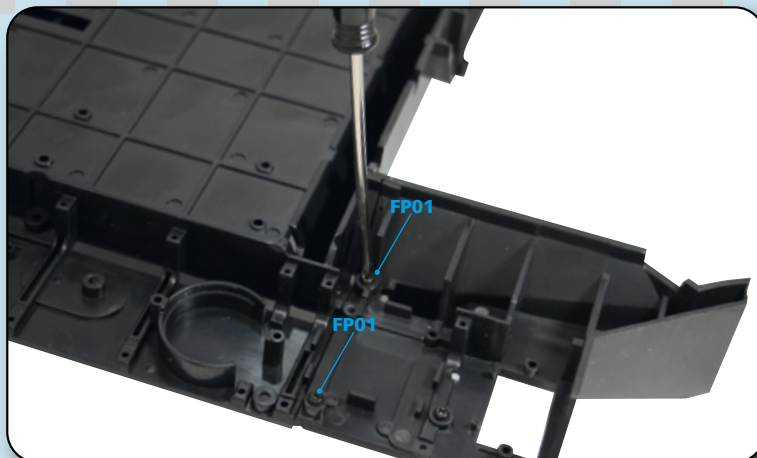
**STEP 17-6**

Premi insieme le due parti del pavimento.



**STEP 17-7**

Capovolgi la struttura e unisci le due parti con due viti FP01.



**FASE  
COMPLETATA**



Nota: la foto corrisponde a un prototipo.